

Kiel - Kiel-Mitte

Attractive retail space in a prime city center location – approx. 2,030 m² over two floors

Property ID: 25471023



RENT PRICE: 25.355 EUR

Property ID: 25471023 - 24103 Kiel - Kiel-Mitte

- At a glance**
- The property**
- Energy Data**
- A first impression**
- Details of amenities**
- All about the location**
- Other information**
- Contact partner**

Property ID: 25471023 - 24103 Kiel - Kiel-Mitte

At a glance

Property ID	25471023	Rent price	25.355 EUR
Year of construction	1960	Additional costs	4.814 EUR
		Retail space	Sales area
		Commission	Mieterprovision beträgt das 2,0-fache (exkl. MwSt.) der vereinbarten Monatsmiete
		Total Space	ca. 2.028 m²
		Construction method	Solid
		Usable Space	ca. 1.988 m²
		Commercial space	ca. 1988.36 m²
		Rentable space	ca. 2028 m²

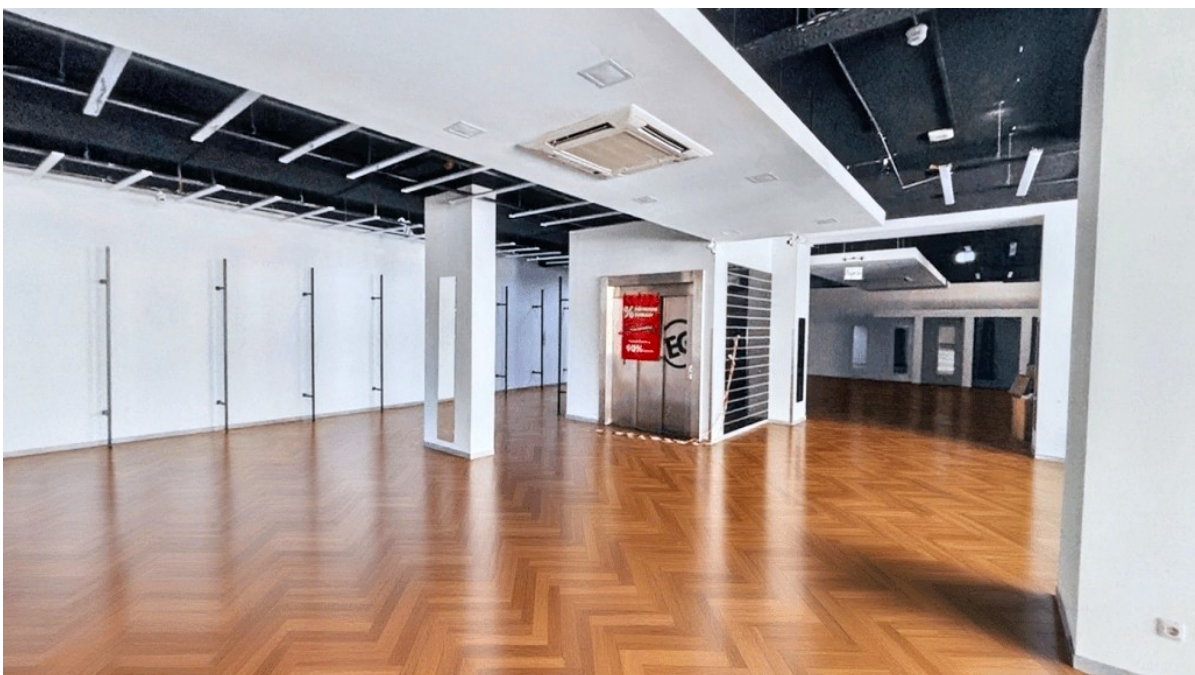
Property ID: 25471023 - 24103 Kiel - Kiel-Mitte

Energy Data

Type of heating	District heating	Energy Certificate	Energy consumption certificate
Energy Source	Remote	Final energy consumption	136.50 kWh/m ² a
Energy certificate valid until	01.02.2028	Energy efficiency class	E
Power Source	District heating	Year of construction according to energy certificate	1959

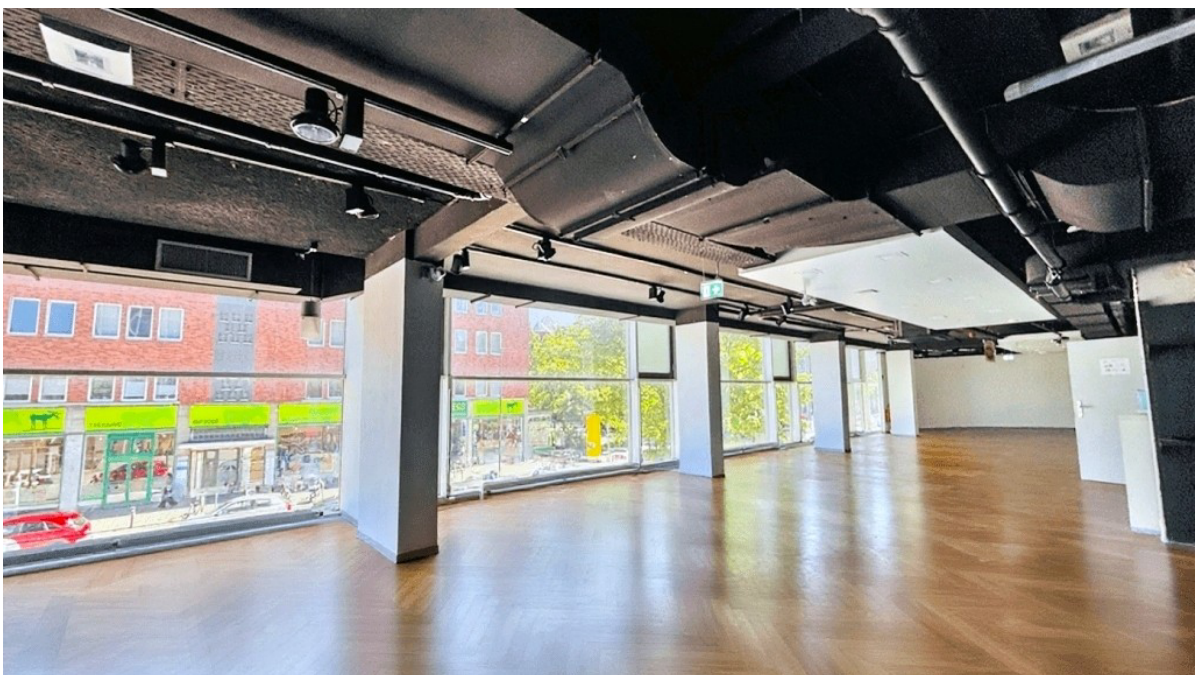
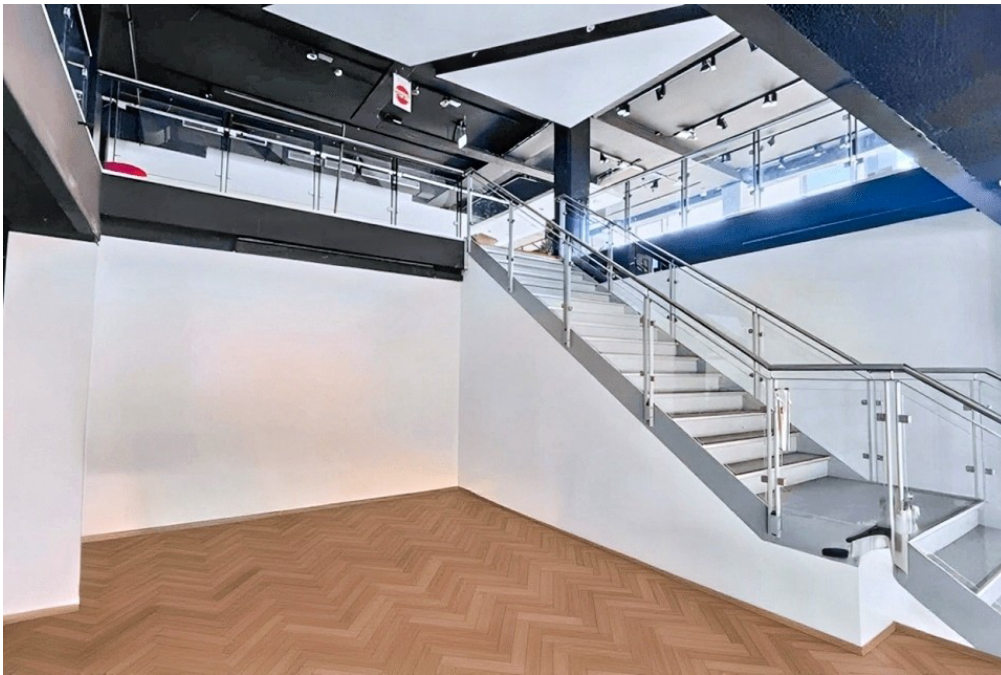
Property ID: 25471023 - 24103 Kiel - Kiel-Mitte

The property



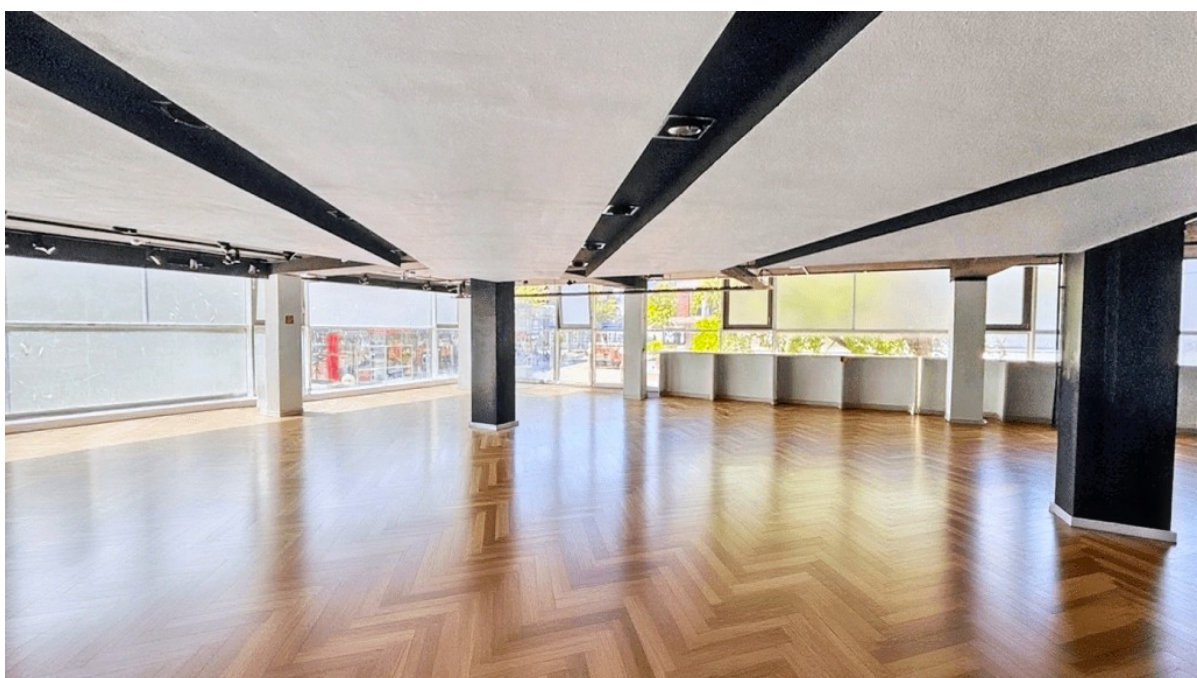
Property ID: 25471023 - 24103 Kiel - Kiel-Mitte

The property



Property ID: 25471023 - 24103 Kiel - Kiel-Mitte

The property



Property ID: 25471023 - 24103 Kiel - Kiel-Mitte

The property



Ihre Immobilienspezialisten

Eigentümern bieten wir eine kostenfreie und unverbindliche
Marktpreiseinschätzung ihrer Immobilie an.

Kontaktieren Sie uns, wir freuen uns darauf, Sie persönlich und individuell zu beraten.

T.: 04522 - 76 56 97 0

Inhaberin: M&R Invest GmbH vertreten durch den Geschäftsführer Sven Mölleman
Lizenzpartner der von Poll Immobilien GmbH

Lizenzpartner Commercial Kiel | Johannisstr. 1A | 24306 Plön | commercial.kiel@von-poll.com

Property ID: 25471023 - 24103 Kiel - Kiel-Mitte

The property



**Ihr Partner für
renditestarke
Immobilieninvestments**

KOMPETENZ, DIE WERTE SCHAFFT

Wir begleiten Eigentümer, Projektentwickler und Investoren mit fundierter Marktkennntnis und maßgeschneiderten Strategien – von der ersten Idee bis zum erfolgreichen Abschluss.



UNSERE SCHWERPUNKTE

- | | | | | |
|---|--|--|--|---|
| 
Verkauf von
Mehrfamilienhäusern
und Wohnanlagen | 
Vermarktung von
Neubauprojekten
und Grundstücken | 
Ansprache von
Kapitalgebern
und Investoren | 
Marktpreis-
einschätzung und
Projektpositionierung | 
Professionelle
Vermarktung bis
zum Abschluss |
| <small>Zielgerichtete
Ansprache qualifizierter
Käufer und diskrete
Vermarktung für
optimale Ergebnisse.</small> | <small>Strategische
Positionierung,
zielgruppengehäute
Vermarktung für maximale
Wertschöpfung.</small> | <small>Zugang zu einem
starken Netzwerk
geprüfter Investoren –
regional und
überregional.</small> | <small>Fundierte Bewertung
und datenbasierte
Strategien für eine
optimale Platzierung
am Markt.</small> | <small>Ganzheitliche
Betreuung – strukturiert,
transparent und
erfolgsorientiert.</small> |



Unser neuer
FINANZIERUNGSPARTNER

**Wolfgang
Staschull**

Ihr Ansprechpartner für die
**Immobilienfinanzierung von
Mehrfamilienhäusern.**






Individuelle
Beratung



Top
Konditionen



Professionelle
Abwicklung

Property ID: 25471023 - 24103 Kiel - Kiel-Mitte

The property

VP VON POLL IMMOBILIEN

Jetzt neu: die VON POLL IMMOBILIEN-App
SUCHAUFRÄGE, IMMOBILIENBEWERTUNGEN, EIGENTÜMER-DASHBOARDS UND VIELES MEHR

Laden im App Store

JETZT BEI Google Play



www.von-poll.com

VP VON POLL IMMOBILIEN

Immobilienbewertung – schnell und unverbindlich.

Erfahren Sie hier den Wert Ihrer Immobilie.

- Was ist Ihre Immobilie wert?
- Wie entwickelt sich der Wert Ihrer Immobilie in der Zukunft?
- Wie wirkt sich eine Modernisierung/Sanierung auf den Wert Ihrer Immobilie aus?

Diese und mehr Antworten finden Sie auf VON POLL IMMOBILIEN Home.

www.home.von-poll.com



Property ID: 25471023 - 24103 Kiel - Kiel-Mitte

The property

Wie viel Immobilie passt in Ihr Budget?

Mit unserem Finanzierungsrechner erfahren Sie es – und vieles mehr.



Was ist Ihre Lage wirklich wert?

Der Immobilien-Preisatlas macht es sichtbar.



Property ID: 25471023 - 24103 Kiel - Kiel-Mitte

The property

**Selbstständige/r
Immobilienmakler/in**
(m/w/d) gesucht!

COMMERCIAL BEREICH – SCHLESWIG-HOLSTEIN

Mehrfamilienhäuser Kapitalanlagen Gewerbeimmobilien Neubauprojekte Gewerbevermietung

- ✓ Top-Marke & starkes Netzwerk
- ✓ Selbstständiges Arbeiten
- 📍 Schleswig-Holstein

Jetzt bewerben!

- ✓ Top-Marke & starkes Netzwerk
- ✓ Selbstständiges Arbeiten
- 📍 Schleswig-Holstein

**VP VON POLL
COMMERCIAL**
KIEL

Property ID: 25471023 - 24103 Kiel - Kiel-Mitte

A first impression

In a prime downtown location, directly in the bustling pedestrian zone, we offer a spacious retail space of approximately 2,028.36 m² spread over two floors. The property boasts a prestigious location, generous floor space, modern amenities, and flexible usage options. The light-filled sales area benefits from large storefront windows that allow ample natural light and provide excellent presentation opportunities. Modern lighting further enhances the pleasant shopping atmosphere and ensures optimal illumination of your sales area. The space is easily accessible via the staircase or by elevator. Barrier-free, wheelchair-accessible design ensures unrestricted access for all customer groups. Thanks to the open floor plan, the space can be individually adapted and configured. A separate staff room of approximately 40 m², a customer restroom, and ample storage areas complete the offering and ensure smooth daily operations. **Highlights:** • Approx. 2,028.36 m² of retail space on two floors • Prime location in the pedestrian zone with high customer traffic • Large shop windows with excellent visibility • Bright, modern sales areas with flexible layouts • Modern lighting for a pleasant atmosphere • Separate staff room (approx. 40 m²) • Customer restroom available • Ample storage space • Elevator available • Wheelchair-accessible, barrier-free access • Ideal for retail, showrooms, or innovative usage concepts. Take advantage of this opportunity to present your brand or concept in one of the city's best locations. We would be happy to provide you with further information or arrange a viewing appointment.

Property ID: 25471023 - 24103 Kiel - Kiel-Mitte

Details of amenities

- **ca. 2.028,36 m² großzügige Verkaufsfläche auf zwei Etagen**
- **Großzügige Schaufensterfronten mit exzellenter Sichtbarkeit**
- **Helle, lichtdurchflutete Räume**
- **Moderne, energieeffiziente Beleuchtung**
- **Flexible und individuelle Raumaufteilung möglich**
- **Hochfrequentierte 1A-Lage in der Fußgängerzone**
- **Separater Mitarbeiterraum (ca. 40 m²)**
- **Kunden-WC vorhanden**
- **Großzügige Lagerflächen vorhanden**
- **Personenaufzug (interne Etagenverbindung)**
- **Barrierefreier Zugang/rollstuhlgerechte Erschließung**
- **Repräsentative Eingangsbereiche**
- **Hochwertiger Bodenbelag (je nach Nutzung anpassbar)**
- **Vorbereitung für moderne Kassentechnik/Infrastruktur vorhanden**
- **Starkstromanschlüsse möglich (je nach Bedarf)**
- **Geeignet für Einzelhandel, Showroom, Concept Store, Dienstleistungen**
- **Gute Anlieferungsmöglichkeiten (z. B. über Hintereingang oder Seitengasse)**
- **Optional mögliche Werbeflächen an der Fassade**
- **Öffentliche Verkehrsanbindung in unmittelbarer Nähe**
- **Umgeben von etablierten Einzelhändlern und hoher Laufkundschaft**
- **Kurzzeitiger Bezug möglich/sofort verfügbar (falls zutreffend).**

Property ID: 25471023 - 24103 Kiel - Kiel-Mitte

All about the location

Die angebotene Verkaufsfläche befindet sich in absoluter Top-Lage innerhalb einer stark frequentierten Fußgängerzone. Die zentrale Innenstadtlage garantiert eine hervorragende Sichtbarkeit und eine konstant hohe Passantenfrequenz und ist somit ideal für den Einzelhandel, Dienstleistungsbetriebe oder repräsentative Showrooms geeignet.

In der Nachbarschaft befindet sich ein attraktiver Branchenmix aus namhaften Filialisten, Boutiquen, Cafés und Gastronomiebetrieben, die täglich zahlreiche Besucher anziehen. In direkter Nähe befinden sich zudem Banken, Dienstleister und öffentliche Einrichtungen, die für zusätzliche Laufkundschaft sorgen.

Das Objekt ist durch die ausgezeichnete Anbindung an den öffentlichen Nahverkehr – Bus- und/oder Bahnstationen sind fußläufig erreichbar – für Kunden und Mitarbeitende bequem zu erreichen. Parkmöglichkeiten stehen in umliegenden Parkhäusern oder Kurzzeitparkzonen zur Verfügung.

Die Kombination aus hochfrequentierter Lage, bester Sichtbarkeit und urbanem Umfeld macht diese Immobilie zu einem idealen Standort für Unternehmen, die Wert auf Präsenz, Erreichbarkeit und ein hochwertiges Umfeld legen.

Property ID: 25471023 - 24103 Kiel - Kiel-Mitte

Other information

GELDWÄSCHE: Als Immobilienmaklerunternehmen ist die von Poll Immobilien GmbH nach § 2 Abs. 1 Nr. 14 und § 11 Abs. 1, 2 Geldwäschegesetz (GwG) dazu verpflichtet, bei der Begründung einer Geschäftsbeziehung die Identität des Vertragspartners festzustellen und zu überprüfen, bzw. sobald ein ernsthaftes Interesse an der Durchführung des Immobilienkaufvertrages besteht. Hierzu ist es erforderlich, dass wir nach § 11 Abs. 4 GwG die relevanten Daten Ihres Personalausweises festhalten (wenn Sie als natürliche Person handeln) – beispielsweise mittels einer Kopie. Bei einer juristischen Person benötigen wir eine Kopie des Handelsregisterauszugs, aus welchem der wirtschaftlich Berechtigte hervorgeht. Das Geldwäschegesetz sieht vor, dass der Makler die Kopien bzw. Unterlagen fünf Jahre aufbewahren muss. Als unser Vertragspartner haben Sie auch eine Mitwirkungspflicht nach § 11 Abs. 6 GwG.

HAFTUNG: Wir weisen darauf hin, dass die von uns weitergegebenen Objektinformationen, Unterlagen, Pläne etc. vom Verkäufer bzw. Vermieter stammen. Eine Haftung für die Richtigkeit oder Vollständigkeit der Angaben übernehmen wir daher nicht. Es obliegt daher unseren Kunden, die darin enthaltenen Objektinformationen und Angaben auf ihre Richtigkeit hin zu überprüfen. Alle Immobilienangebote sind freibleibend und vorbehaltlich Irrtümer, Zwischenverkauf- und Vermietung oder sonstiger Zwischenverwertung.

UNSER SERVICE FÜR SIE ALS EIGENTÜMER:

Planen Sie den Verkauf oder die Vermietung Ihrer Immobilie, so ist es für Sie wichtig, deren Marktwert zu kennen. Lassen Sie kostenfrei und unverbindlich den aktuellen Wert Ihrer Immobilie professionell durch einen unserer Immobilienspezialisten einschätzen. Unser bundesweites und internationales Netzwerk ermöglicht es uns, Verkäufer bzw. Vermieter und Interessenten bestmöglich zusammenzuführen.

Property ID: 25471023 - 24103 Kiel - Kiel-Mitte

Contact partner

For further information, please contact your contact person:

Sven Möllemann

Johannisstraße 1a, 24306 Plön
Tel.: +49 4522 - 76 56 97 0
E-Mail: commercial.kiel@von-poll.com

To the Disclaimer of von Poll Immobilien GmbH

www.von-poll.com