

Berlin - Lichtenberg – Alt-Hohenschönhausen

Vermietete 2-Zimmer Dachgeschosswohnung - hochwertig mit großer Dachterrasse!

Property ID: 25071075



www.von-poll.com

PURCHASE PRICE: 399.000 EUR • LIVING SPACE: ca. 70 m² • ROOMS: 2

Property ID: 25071075 - 13055 Berlin - Lichtenberg – Alt-Hohenschönhausen

- At a glance
- The property
- Energy Data
- A first impression
- Details of amenities
- All about the location
- Other information
- Contact partner

Property ID: 25071075 - 13055 Berlin - Lichtenberg – Alt-Hohenschönhausen

At a glance

Property ID	25071075
Living Space	ca. 70 m²
Rooms	2
Bedrooms	1
Bathrooms	1
Year of construction	2014
Type of parking	1 x Underground car park, 25000 EUR (Sale)

Purchase Price	399.000 EUR
Commission	Käuferprovision beträgt 3,57 % (inkl. MwSt.) des beurkundeten Kaufpreises
Condition of property	Well-maintained
Construction method	Solid
Rentable space	ca. 70 m²
Equipment	Terrace

Property ID: 25071075 - 13055 Berlin - Lichtenberg – Alt-Hohenschönhausen

Energy Data

Type of heating	Underfloor heating	Energy Certificate	Energy consumption certificate
Energy Source	Gas	Final energy consumption	99.50 kWh/m²a
Energy certificate valid until	16.05.2035	Energy efficiency class	C
Power Source	Alternative	Year of construction according to energy certificate	2014

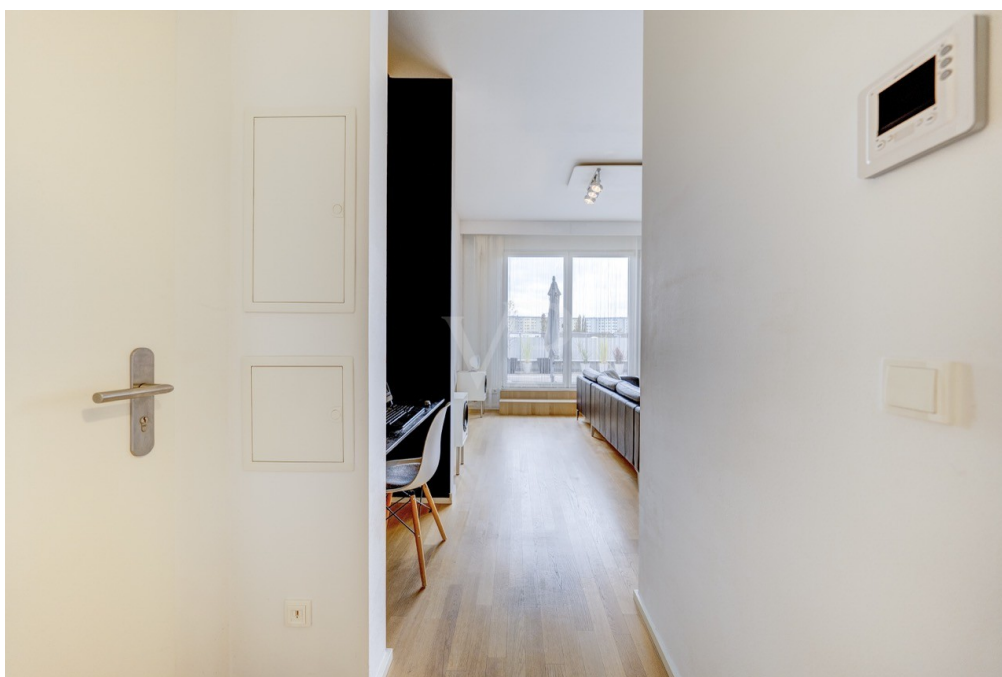
Property ID: 25071075 - 13055 Berlin - Lichtenberg – Alt-Hohenschönhausen

The property



Property ID: 25071075 - 13055 Berlin - Lichtenberg – Alt-Hohenschönhausen

The property



Property ID: 25071075 - 13055 Berlin - Lichtenberg – Alt-Hohenschönhausen

The property

FÜR SIE IN DEN BETSEN LAGEN

VP VON POLL
IMMOBILIEN



Definieren **Sie** Ihr Traumzu Hause – legen Sie Ihr Suchprofil bei VON POLL IMMOBILIEN an und lassen Sie Ihre Wohnträume Wirklichkeit werden.

Pankow | Florastraße 1 | 13187 Berlin | pankow@von-poll.com
Prenzlauerberg | Prenzlauer Allee 52 | 10405 Berlin | 030 - 20 14 37 10

Leading
REAL ESTATE
COMPANIES
IN THE WORLD

www.von-poll.com/berlin-pankow



Property ID: 25071075 - 13055 Berlin - Lichtenberg – Alt-Hohenschönhausen

The property

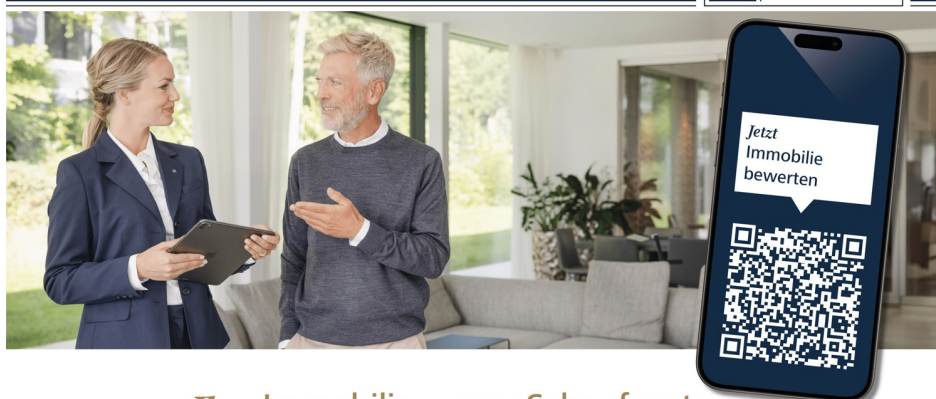


Property ID: 25071075 - 13055 Berlin - Lichtenberg – Alt-Hohenschönhausen

The property



FÜR SIE IN DEN BETSEN LAGEN



Ihre Immobilie, unser Schaufenster –
Professionelle Bewertung durch VON POLL IMMOBILIEN.

Pankow | Florastraße 1 | 13187 Berlin | pankow@von-poll.com
Prenzlauerberg | Prenzlauer Allee 52 | 10405 Berlin | 030 - 20 14 37 10

Leading REAL ESTATE COMPANIES IN THE WORLD

www.von-poll.com/berlin-pankow

Property ID: 25071075 - 13055 Berlin - Lichtenberg – Alt-Hohenschönhausen

The property



FÜR SIE IN DEN BETSEN LAGEN



Traumimmobilien und maßgeschneiderte Finanzierungen
– entdecken **Sie** die VON POLL Komplettlösung.

Pankow | Florastraße 1 | 13187 Berlin | pankow@von-poll.com
Prenzlauerberg | Prenzlauer Allee 52 | 10405 Berlin | 030 - 20 14 37 10

Leading REAL ESTATE COMPANIES IN THE WORLD

www.von-poll.com/berlin-pankow

Property ID: 25071075 - 13055 Berlin - Lichtenberg – Alt-Hohenschönhausen

The property



Property ID: 25071075 - 13055 Berlin - Lichtenberg – Alt-Hohenschönhausen

The property



Property ID: 25071075 - 13055 Berlin - Lichtenberg – Alt-Hohenschönhausen

The property



Property ID: 25071075 - 13055 Berlin - Lichtenberg – Alt-Hohenschönhausen

The property



Professionelle Immobilienbewertung
kostenfrei und unverbindlich

- ✓ Kompetente Wertermittlung vor Ort
- ✓ Zahlreiche registrierte und solvente Kaufinteressenten
- ✓ Aus Ihrer Region empfehlen uns unsere Kunden



Kundenbewertung **4,9**
★★★★★

Shop Berlin - Pankow | Florastraße 1 | 13187 Berlin | T.: 030 - 20 14 371 0 | pankow@von-poll.com

Property ID: 25071075 - 13055 Berlin - Lichtenberg – Alt-Hohenschönhausen

A first impression

Willkommen in dieser stilvollen 2-Zimmer-Wohnung in Alt-Hohenschönhausen, die modernes Wohnen und Komfort auf gelungene Weise vereint. Ein besonderes Highlight ist die großzügige Dachterrasse, die sowohl vom Wohnzimmer als auch vom Schlafzimmer aus zugänglich ist und einen beeindruckenden Panoramablick bietet – der perfekte Ort für entspannte Stunden im Freien.

Im Wohnbereich finden Sie hochwertigen Parkettboden, der eine warme und einladende Atmosphäre schafft, während die Küche und das Badezimmer mit modernen Fliesen ausgestattet sind, die Robustheit und Eleganz vereinen. Die offene Küche, die direkt in den Wohnbereich übergeht, überzeugt durch eine hochwertige Ausstattung und eine moderne Einbauküche mit viel Stauraum und einem Backofen auf Arbeitshöhe – perfekt für Hobbyköche und Genießer.

Das Badezimmer ist tageslichtdurchflutet und bietet eine elegante, bodenebene Dusche. Es wurde praktisch und geschmackvoll gestaltet, mit einem Waschbecken inklusive Unterschrank und einem großen Spiegel, der das Licht ideal reflektiert und so ein angenehmes Ambiente für den Start in den Tag schafft.

Ein zusätzlicher Abstellraum in der Wohnung bietet Platz für eine Waschmaschine und weiteren Stauraum. Die Fußbodenheizung sorgt in allen Räumen für eine behagliche Wärme und rundet das hochwertige Wohnkonzept ab.

Dank eines Fahrstuhls im Gebäude ist die Wohnung barrierearm und daher auch ideal für Senioren oder Menschen mit eingeschränkter Mobilität geeignet. Die bodentiefen Fenster im Wohn- und Schlafzimmer schaffen eine helle und freundliche Atmosphäre, und die Fensterbrüstung im Wohnzimmer wurde als Sitzfläche gestaltet – ein schönes Detail, das zum Verweilen einlädt.

Ein Tiefgaragenstellplatz und ein eigenes Kellerabteil bieten zusätzlichen Komfort und Stauraum. Der gepflegte Innenhof steht den Bewohnern zur Verfügung und lädt zum Entspannen ein.

Diese Wohnung bietet nicht nur ein ansprechendes Wohnkonzept und eine hochwertige Ausstattung, sondern auch einen Rückzugsort in einem ruhigen und dennoch zentralen Umfeld in Alt-Hohenschönhausen – perfekt für alle, die modernes Wohnen mit einem Hauch von Komfort und Stil suchen. Aktuell ist die Wohnung vermietet und kann, nach

Rücksprache mit dem Mieter, in dem aktuell vermieteten Zustand übernommen werden
oder in Absprache mit dem Mieter ein Auszugstermin besprochen werden.

Vereinbaren Sie noch heute einen Besichtigungstermin mit uns.

Property ID: 25071075 - 13055 Berlin - Lichtenberg – Alt-Hohenschönhausen

Details of amenities

- Wohnbereich mit hochwertigem Echtholzparkett
- Bodenfliesen in Küche, Badezimmer und Abstellraum
- Abstellraum mit Stellplatz für Waschmaschine
- Tageslichtbad mit bodenebener Dusche, Waschbecken mit Unterschrank und großem Spiegel oberhalb des Waschbeckens, innenliegenden Armaturen
- Hochwertige Einbauküche mit viel Schrank- und Abstellfläche, inklusive Backofen auf Arbeitshöhe
- Highlight: Balkon mit Aussicht auf den Alexanderplatz
- Große Dachterrasse für zusätzlichen Außenbereich
- Wohnzimmer und Schlafzimmer mit bodentiefen Fenstern
- Fensterbrüstung im Wohnzimmer als Sitzmöglichkeit gestaltet (siehe Fotos)
- Tiefgaragenstellplatz inklusive
- Fahrstuhl im Gebäude vorhanden
- Kellerabteil für zusätzlichen Stauraum
- Gegensprechanlage für zusätzlichen Komfort
- Fußbodenheizung für ein behagliches Wohngefühl
- Gepflegter Innenhof zur gemeinschaftlichen Nutzung

Property ID: 25071075 - 13055 Berlin - Lichtenberg – Alt-Hohenschönhausen

All about the location

Alt-Hohenschönhausen, ein lebendiger Stadtteil im Nordosten Berlins, bietet seinen etwa 120.000 Einwohnern eine ausgewogene Mischung aus urbanem Leben und naturnaher Erholung. Eingebettet in eine gewachsene Wohngegend, besticht die Lage durch ihre Nähe zu den idyllischen Ober- und Orankeseen. Diese Gewässer bieten das ganze Jahr über vielfältige Freizeitmöglichkeiten und erhöhen die Lebensqualität der Anwohner erheblich.

Die Verkehrsanbindung ist exzellent: Die Straßenbahnlinie M5 bringt Sie in etwa 25 Minuten über die Konrad-Wolf-Straße und Landsberger Allee direkt zum Alexanderplatz. Alternativ bietet die S-Bahnlinie S75 ab dem nahegelegenen Bahnhof eine schnelle Verbindung zum Berliner Hauptbahnhof in nur 15 Minuten. Auch der S-Bahnhof Landsberger Allee ist in etwa 10 Minuten per Tram erreichbar und ermöglicht Mobilität in alle Richtungen der Stadt.

Die Infrastruktur in Alt-Hohenschönhausen erfüllt alle Ansprüche modernen städtischen Lebens. In unmittelbarer Umgebung befinden sich sowohl eine Grundschule als auch eine Oberschule, die den Schulweg für Kinder und Jugendliche angenehm kurz halten. Zahlreiche Kindergärten, Arztpraxen und Apotheken sorgen für eine umfassende Betreuung und Gesundheitsversorgung. Verschiedene Supermärkte und Geschäfte des täglichen Bedarfs sind ebenfalls bequem fußläufig erreichbar und tragen so zur hohen Wohnqualität bei.

In einer ruhigen und dennoch hervorragend angebundenen Lage genießen die Bewohner das Beste aus zwei Welten: die Ruhe eines grünen Wohnumfelds und den schnellen Zugang zum pulsierenden Leben der Berliner Innenstadt. Diese Kombination aus naturnaher Umgebung, umfassender Infrastruktur und optimaler Verkehrsanbindung macht die Gegend besonders attraktiv für Familien, Berufstätige und Ruhesuchende gleichermaßen.

Property ID: 25071075 - 13055 Berlin - Lichtenberg – Alt-Hohenschönhausen

Other information

Es liegt ein Energieverbrauchsausweis vor.
Dieser ist gültig bis 16.5.2035.
Endenergieverbrauch beträgt 99.50 kwh/(m²*a).
Wesentlicher Energieträger der Heizung ist Gas.
Das Baujahr des Objekts lt. Energieausweis ist 2014.
Die Energieeffizienzklasse ist C.

GELDWÄSCHE: Als Immobilienmaklerunternehmen ist die von Poll Immobilien GmbH nach § 2 Abs. 1 Nr. 14 und § 11 Abs. 1, 2 Geldwäschegesetz (GwG) dazu verpflichtet, bei der Begründung einer Geschäftsbeziehung die Identität des Vertragspartners festzustellen und zu überprüfen, bzw. sobald ein ernsthaftes Interesse an der Durchführung des Immobilienkaufvertrages besteht. Hierzu ist es erforderlich, dass wir nach § 11 Abs. 4 GwG die relevanten Daten Ihres Personalausweises festhalten (wenn Sie als natürliche Person handeln) – beispielsweise mittels einer Kopie. Bei einer juristischen Person benötigen wir eine Kopie des Handelsregistrauszugs, aus welchem der wirtschaftlich Berechtigte hervorgeht. Das Geldwäschegesetz sieht vor, dass der Makler die Kopien bzw. Unterlagen fünf Jahre aufbewahren muss. Als unser Vertragspartner haben Sie auch eine Mitwirkungspflicht nach § 11 Abs. 6 GwG.

HAFTUNG: Wir weisen darauf hin, dass die von uns weitergegebenen Objektinformationen, Unterlagen, Pläne etc. vom Verkäufer bzw. Vermieter stammen. Eine Haftung für die Richtigkeit oder Vollständigkeit der Angaben übernehmen wir daher nicht. Es obliegt daher unseren Kunden, die darin enthaltenen Objektinformationen und Angaben auf ihre Richtigkeit hin zu überprüfen. Alle Immobilienangebote sind freibleibend und vorbehaltlich Irrtümer, Zwischenverkauf- und Vermietung oder sonstiger Zwischenverwertung.

UNSER SERVICE FÜR SIE ALS EIGENTÜMER:

Planen Sie den Verkauf oder die Vermietung Ihrer Immobilie, so ist es für Sie wichtig, deren Marktwert zu kennen. Lassen Sie kostenfrei und unverbindlich den aktuellen Wert Ihrer Immobilie professionell durch einen unserer Immobilienspezialisten einschätzen. Unser bundesweites und internationales Netzwerk ermöglicht es uns, Verkäufer bzw. Vermieter und Interessenten bestmöglich zusammenzuführen.

Property ID: 25071075 - 13055 Berlin - Lichtenberg – Alt-Hohenschönhausen

Contact partner

For further information, please contact your contact person:

Ulf Sobeck

Prenzlauer Allee 52, 10405 Berlin
Tel.: +49 30 - 20 14 371 0
E-Mail: prenzlauer.berg@von-poll.com

To the Disclaimer of von Poll Immobilien GmbH

www.von-poll.com