

Dresden - Pappritz

# Vermietete 2-Zimmer-Wohnung im Souterrain mit eigener Terrasse und Ausblick

Property ID: 26441019b



PURCHASE PRICE: 220.000 EUR • LIVING SPACE: ca. 58,93 m<sup>2</sup> • ROOMS: 2

**Property ID: 26441019b - 01328 Dresden - Pappritz**

- **At a glance**
- **The property**
- **Energy Data**
- **Floor plans**
- **A first impression**
- **All about the location**
- **Other information**
- **Contact partner**

Property ID: 26441019b - 01328 Dresden - Pappritz

## At a glance

Property ID	26441019b	Purchase Price	220.000 EUR
Living Space	ca. 58,93 m <sup>2</sup>	Commission	Käuferprovision beträgt 3,57 % (inkl. MwSt.) des beurkundeten Kaufpreises
Rooms	2	Condition of property	Well-maintained
Bedrooms	1	Construction method	Solid
Bathrooms	1	Equipment	Terrace, Guest WC
Year of construction	1997		
Type of parking	1 x Underground car park, 10000 EUR (Sale)		

Property ID: 26441019b - 01328 Dresden - Pappritz

## Energy Data

Type of heating	Central heating	Energy Certificate	Energy consumption certificate
Energy Source	Gas	Final energy consumption	92.30 kWh/m <sup>2</sup> a
Energy certificate valid until	24.10.2027	Energy efficiency class	C
Power Source	Gas	Year of construction according to energy certificate	1997

Property ID: 26441019b - 01328 Dresden - Pappritz

## The property



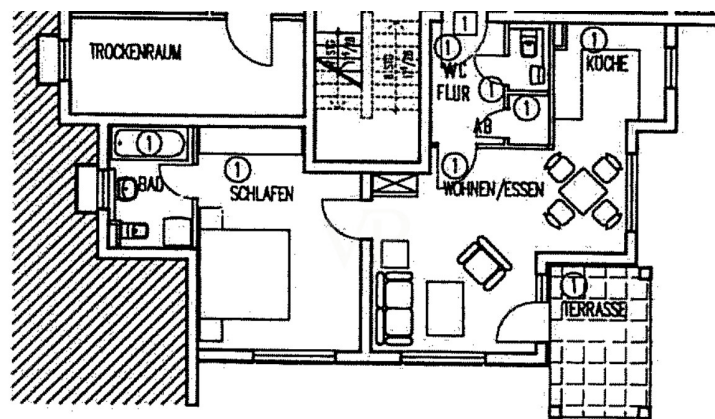
Property ID: 26441019b - 01328 Dresden - Pappritz

## The property



Property ID: 26441019b - 01328 Dresden - Pappritz

## Floor plans



This floor plan is not to scale. The documents were given to us by the client. For this reason, we cannot guarantee the accuracy of the information.

**Property ID: 26441019b - 01328 Dresden - Pappritz**

## **A first impression**

Die vermietete 2-Zimmer-Wohnung befindet sich im Souterrain des gepflegten Mehrfamilienhauses und überzeugt durch eine angenehme Wohnatmosphäre mit vollwertigen Fensterflächen sowie einer eigenen Terrasse. Dank der großzügigen Belichtung präsentieren sich die Räume freundlich und wohnlich – weit entfernt vom klassischen Souterraincharakter.

Die Wohnung verfügt über einen funktionalen Grundriss mit gut nutzbaren Wohnräumen und eignet sich ideal als solide Kapitalanlage. Aktuell erzielt die Einheit eine Kaltmiete in Höhe von 500 € monatlich zzgl. 50 € für den Tiefgaragenstellplatz. Die monatlichen Nebenkosten belaufen sich auf 300 €.

In den vergangenen Jahren wurden bereits Modernisierungen innerhalb der Wohnung durchgeführt. So wurden unter anderem die Vinylböden sowie die Innentüren erneuert, wodurch sich die Einheit in einem gepflegten und zeitgemäßen Zustand präsentiert.

Die Terrasse erweitert den Wohnbereich angenehm ins Freie und schafft zusätzlichen Wohnkomfort. Zusammen mit der ruhigen Lage innerhalb des Hauses bietet die Wohnung eine attraktive Kombination aus Funktionalität, Helligkeit und langfristiger Vermietbarkeit.

**Property ID: 26441019b - 01328 Dresden - Pappritz**

## All about the location

Die Eigentumswohnung befindet sich in besonders gefragter Wohnlage von Dresden-Pappritz, eingebettet in eine ruhige und grüne Höhenlage oberhalb des Elbtals. Der Stadtteil Pappritz zählt zu den bevorzugten Wohngebieten im Dresdner Osten und überzeugt durch seine naturnahe Umgebung, hochwertige Bebauung sowie den hohen Wohn- und Freizeitwert.

Die direkte Umgebung ist geprägt von gepflegten Ein- und Mehrfamilienhäusern, viel Grün sowie einer angenehmen, gewachsenen Nachbarschaft. Besonders hervorzuheben ist der beeindruckende Ausblick über das Elbtal und die Dresdner Elbhänge, der die Lage zu etwas Besonderem macht.

Trotz der ruhigen Wohnatmosphäre besteht eine gute Anbindung an die Dresdner Innenstadt. Über die nahegelegenen öffentlichen Verkehrsmittel sind sowohl das Stadtzentrum als auch die umliegenden Stadtteile und Naherholungsgebiete in kurzer Zeit erreichbar. Einkaufsmöglichkeiten des täglichen Bedarfs, Ärzte, Schulen, Kindergärten sowie gastronomische Angebote befinden sich in den umliegenden Stadtteilen Gönnsdorf, Bühlau, Weißig und Loschwitz.

Die umliegenden Wälder, Spazier- und Radwege sowie die Nähe zur Dresdner Heide bieten ideale Bedingungen für Naturfreunde und Erholungssuchende. Die Wohnlage verbindet damit exklusives, ruhiges Wohnen im Grünen mit den Vorzügen einer guten städtischen Infrastruktur.

**Property ID: 26441019b - 01328 Dresden - Pappritz**

## Other information

**GELDWÄSCHE:** Als Immobilienmaklerunternehmen ist die von Poll Immobilien GmbH nach § 2 Abs. 1 Nr. 14 und § 11 Abs. 1, 2 Geldwäschegesetz (GwG) dazu verpflichtet, bei der Begründung einer Geschäftsbeziehung die Identität des Vertragspartners festzustellen und zu überprüfen, bzw. sobald ein ernsthaftes Interesse an der Durchführung des Immobilienkaufvertrages besteht. Hierzu ist es erforderlich, dass wir nach § 11 Abs. 4 GwG die relevanten Daten Ihres Personalausweises festhalten (wenn Sie als natürliche Person handeln) – beispielsweise mittels einer Kopie. Bei einer juristischen Person benötigen wir eine Kopie des Handelsregisterauszugs, aus welchem der wirtschaftlich Berechtigte hervorgeht. Das Geldwäschegesetz sieht vor, dass der Makler die Kopien bzw. Unterlagen fünf Jahre aufbewahren muss. Als unser Vertragspartner haben Sie auch eine Mitwirkungspflicht nach § 11 Abs. 6 GwG.

**HAFTUNG:** Wir weisen darauf hin, dass die von uns weitergegebenen Objektinformationen, Unterlagen, Pläne etc. vom Verkäufer bzw. Vermieter stammen. Eine Haftung für die Richtigkeit oder Vollständigkeit der Angaben übernehmen wir daher nicht. Es obliegt daher unseren Kunden, die darin enthaltenen Objektinformationen und Angaben auf ihre Richtigkeit hin zu überprüfen. Alle Immobilienangebote sind freibleibend und vorbehaltlich Irrtümer, Zwischenverkauf- und Vermietung oder sonstiger Zwischenverwertung.

### **UNSER SERVICE FÜR SIE ALS EIGENTÜMER:**

Planen Sie den Verkauf oder die Vermietung Ihrer Immobilie, so ist es für Sie wichtig, deren Marktwert zu kennen. Lassen Sie kostenfrei und unverbindlich den aktuellen Wert Ihrer Immobilie professionell durch einen unserer Immobilienspezialisten einschätzen. Unser bundesweites und internationales Netzwerk ermöglicht es uns, Verkäufer bzw. Vermieter und Interessenten bestmöglich zusammenzuführen.

**Property ID: 26441019b - 01328 Dresden - Pappritz**

## Contact partner

**For further information, please contact your contact person:**

**Steffen Dreier**

---

**Wilsdruffer Straße 15, 01067 Dresden**

**Tel.: +49 351 - 21 06 869 0**

**E-Mail: [dresden@von-poll.com](mailto:dresden@von-poll.com)**

*To the Disclaimer of von Poll Immobilien GmbH*

---

**[www.von-poll.com](http://www.von-poll.com)**