

Görlitz

# Prestige property - apartment building in one of the most historically significant locations

*Property ID: 25382030*



[www.von-poll.com](http://www.von-poll.com)

**PURCHASE PRICE: 1.300.000 EUR • LIVING SPACE: ca. 765 m<sup>2</sup> • ROOMS: 28 • LAND AREA: 666 m<sup>2</sup>**

**Property ID: 25382030 - 02826 Görlitz**

- At a glance
- The property
- Energy Data
- A first impression
- Details of amenities
- All about the location
- Other information
- Contact partner

Property ID: 25382030 - 02826 Görlitz

## At a glance

Property ID	25382030	Purchase Price	1.300.000 EUR
Living Space	ca. 765 m <sup>2</sup>	Commission	Käuferprovision beträgt 7,14 % (inkl. MwSt.) des beurkundeten Kaufpreises
Rooms	28		
Year of construction	1891		
		Modernisation / Refurbishment	2002
		Condition of property	Well-maintained
		Construction method	Solid
		Equipment	Guest WC, Sauna, Fireplace

**Property ID: 25382030 - 02826 Görlitz**

## Energy Data

Type of heating	Central heating	Energy Certificate	Legally not required
Power Source	Gas		

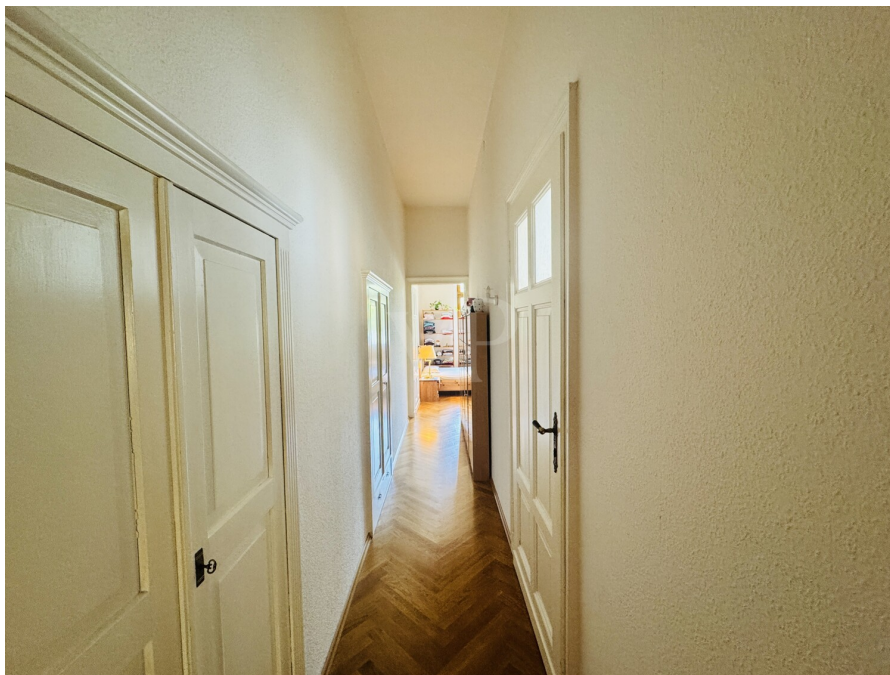
Property ID: 25382030 - 02826 Görlitz

## The property



Property ID: 25382030 - 02826 Görlitz

## The property



**Property ID: 25382030 - 02826 Görlitz**

## A first impression

Zum Verkauf steht ein außergewöhnliches, denkmalgeschütztes Herrschaftshaus aus dem Jahr 1891, das sich durch seine eindrucksvolle Architektur und großzügige Wohnflächen auszeichnet. Das gepflegte Mehrfamilienhaus befindet sich auf einem rund 666 m<sup>2</sup> großen Grundstück und verfügt über eine Gesamtwohnfläche von ca. 765 m<sup>2</sup>, verteilt auf fünf Wohneinheiten. Die kernsanierte Immobilie wurde zuletzt 2002 umfassend modernisiert, weitere Sanierungsarbeiten erfolgten in den Jahren 2005 und 2008. Der gepflegte Zustand und die gehobene Ausstattungsqualität schaffen ein anspruchsvolles Wohnumfeld.

Die Raumaufteilung präsentiert sich äußerst großzügig: Im Erdgeschoss stehen ca. 177 m<sup>2</sup> zur Verfügung, das erste Obergeschoss bietet ca. 218 m<sup>2</sup> und das zweite Obergeschoss ca. 220 m<sup>2</sup> Wohnfläche. Im Dachgeschoss befinden sich zwei separate Wohnungen mit etwa 30 m<sup>2</sup> und ca. 120 m<sup>2</sup> Wohnfläche. Die Einheiten zeichnen sich durch ihre offene Gestaltung und hohe Decken aus, was ein angenehmes Raumgefühl vermittelt. Historisch bedingt ist der vordere Teil der Wohnungen besonders repräsentativ und war ursprünglich dem Familienleben vorbehalten, während die rückwärtigen Bereiche früher den Bediensteten dienten.

Ein besonderes Ausstattungsmerkmal der Wohneinheiten sind die hochwertigen Bodenbeläge: Im vorderen Bereich wurde originaler Sternparkett erhalten, während im hinteren Bereich neu verlegtes Parkett die Wohnqualität unterstreicht. Zur Ausstattung zählen zudem mehrere Kamine, die sich im ersten und zweiten Obergeschoss sowie in einer Wohnung im Dachgeschoss befinden und für eine behagliche Atmosphäre sorgen. Die größeren Wohneinheiten verfügen jeweils über straßenseitige Balkone, zudem liegen Pläne für einen zusätzlichen Balkon-Anbau auf der Hofseite vor.

Das Haus ist vollständig unterkellert und bietet neben großzügigem Stauraum die Möglichkeit zur Einlagerung. Zusätzlich steht ein Dachboden zur Verfügung, der vielfältig genutzt werden kann. Die Durchfahrt zum Grundstück ist für PKW geeignet, ein Stellplatz befindet sich direkt am Haus.

Die Immobilie wird durch eine Kombination aus Etagen- und Zentralheizung beheizt, was eine individuelle Regelung der Wärmeversorgung ermöglicht. Die Teilungserklärung aus dem Jahr 2008 erlaubt den Verkauf einzelner Wohneinheiten, was flexible Nutzungsmöglichkeiten eröffnet.

Das historische Gebäude ist mit einem gepflegten Garten umgeben und bietet genügend Raum zur Erholung im Freien. Die Lage verbindet den Charme historischer Bausubstanz mit zeitgemäßem Wohnkomfort. Einrichtungen des täglichen Bedarfs – von Einkaufsmöglichkeiten über Gaststätten, Schulen und Kindergärten bis hin zu Arzt- und Zahnarztpraxen – sind in wenigen Gehminuten erreichbar. Dennoch befindet sich die Immobilie in einer angenehm ruhigen Nebenstraße.

Vereinbaren Sie gern einen Besichtigungstermin, um sich persönlich von den Vorzügen dieser besonderen Immobilie zu überzeugen.

**Property ID: 25382030 - 02826 Görlitz**

## Details of amenities

- BJ 1891
- Denkmalgeschütztes Herrschaftshaus
- Wohnfläche Insgesamt 765 m<sup>2</sup>
- Grundstücksfläche 666 m<sup>2</sup>
- 2002 kernsaniert, 2005 und 2008 weitere Sanierungen
- 5 Wohneinheiten
- große Wohnungen mit hohen Decken
- Sternparkett im vorderen Bereich der Wohneinheiten, im hinteren Bereich neu verlegtes Parkett
- die Wohneinheiten sind offen gestaltet
- > historisch gesehen diente der vordere Teil als Hauptbereich für die Familie, während der hintere Bereich den Bediensteten vorbehalten war
- Kamine sind im 1.OG, 2.OG und in einer Wohnung im DG
- die größeren Wohnungen verfügen über Balkone zur Straßenseite hin.
- Garten
- vollunterkellert
- Dachboden
- Pläne für einen Anbau von Balkonen für die Hofseite liegt vor
- Teilungserklärung ca. 2008 für Verkauf einzelner WE, Keller und Dachboden
- Durchfahrt für PKW möglich, 1 Stellplatz direkt am Haus

**Property ID: 25382030 - 02826 Görlitz**

## All about the location

Görlitz ist die östlichste Stadt Deutschlands an der polnischen Grenze. Sie ist für ihre gut erhaltene Altstadt bekannt oder auch als Stadt der Türme, deren Gebäude aus verschiedenen Epochen stammen und eine Vielfalt an Architekturstilen aufweisen. Die spätgotische Peterskirche zeichnet sich durch ihre 2 Türme und die Sonnenorgel aus dem frühen 18. Jahrhundert aus. Der aus der Frührenaissance stammende Schönhof und die angrenzenden Gebäude beherbergen das Schlesische Museum mit Ausstellungen zur deutschen, polnischen und tschechischen Kunst und Geschichte.

Die Stadt wird auch als Görlilwood bezeichnet, was auf über 100 Filme hinweist, wie Wolfsland, Grand Budapest Hotel.

Es bestehen vielerlei Möglichkeiten der Freizeitgestaltung wie Schwimmen, Bowlen, Reiten, Wandern, Fahrrad fahren oder die faszinierenden Städte der Region, Deutschland, Polen und Tschechien zu erkunden.

Die Gegend ist durch Wald- und Wiesenlandschaften geprägt und bietet die perfekte Umgebung für naturverbundene Menschen.

Durch die A4 können die Städte Bautzen und Bresslau (in Polen) gut erreicht werden. Die Landeshauptstadt Dresden liegt mit dem PKW ca. 1 Stunde entfernt. Innerhalb von wenigen Minuten ist die polnische Grenze mit dem Auto oder zu Fuß überquert.

Görlitz sowie die angrenzenden Gemeinden Markersdorf und Kodersdorf zeichnen sich durch wachsende Industrie- und Gewerbestandorte mit zukunftsorientierten Unternehmen und Forschungseinrichtungen aus. Besonders hervorzuheben ist das Deutsche Zentrum für Astrophysik (DZA), ein bedeutendes Großforschungszentrum mit internationaler Ausstrahlung, das derzeit in Görlitz

entsteht.

**Property ID: 25382030 - 02826 Görlitz**

## Other information

**GELDWÄSCHE:** Als Immobilienmaklerunternehmen ist die von Poll Immobilien GmbH nach § 2 Abs. 1 Nr. 14 und § 11 Abs. 1, 2 Geldwäschegesetz (GwG) dazu verpflichtet, bei der Begründung einer Geschäftsbeziehung die Identität des Vertragspartners festzustellen und zu überprüfen, bzw. sobald ein ernsthaftes Interesse an der Durchführung des Immobilienkaufvertrages besteht. Hierzu ist es erforderlich, dass wir nach § 11 Abs. 4 GwG die relevanten Daten Ihres Personalausweises festhalten (wenn Sie als natürliche Person handeln) – beispielsweise mittels einer Kopie. Bei einer juristischen Person benötigen wir eine Kopie des Handelsregisterauszugs, aus welchem der wirtschaftlich Berechtigte hervorgeht. Das Geldwäschegesetz sieht vor, dass der Makler die Kopien bzw. Unterlagen fünf Jahre aufbewahren muss. Als unser Vertragspartner haben Sie auch eine Mitwirkungspflicht nach § 11 Abs. 6 GwG.

**HAFTUNG:** Wir weisen darauf hin, dass die von uns weitergegebenen Objektinformationen, Unterlagen, Pläne etc. vom Verkäufer bzw. Vermieter stammen. Eine Haftung für die Richtigkeit oder Vollständigkeit der Angaben übernehmen wir daher nicht. Es obliegt daher unseren Kunden, die darin enthaltenen Objektinformationen und Angaben auf ihre Richtigkeit hin zu überprüfen. Alle Immobilienangebote sind freibleibend und vorbehaltlich Irrtümer, Zwischenverkauf- und Vermietung oder sonstiger Zwischenverwertung.

### UNSER SERVICE FÜR SIE ALS EIGENTÜMER:

Planen Sie den Verkauf oder die Vermietung Ihrer Immobilie, so ist es für Sie wichtig, deren Marktwert zu kennen. Lassen Sie kostenfrei und unverbindlich den aktuellen Wert Ihrer Immobilie professionell durch einen unserer Immobilienspezialisten einschätzen. Unser bundesweites und internationales Netzwerk ermöglicht es uns, Verkäufer bzw. Vermieter und Interessenten

bestmöglich zusammenzuführen.

**Property ID: 25382030 - 02826 Görlitz**

## Contact partner

For further information, please contact your contact person:

Margarete Schott

---

Demianiplatz 26, 02826 Görlitz

Tel.: +49 3581 - 66 11 773

E-Mail: [goerlitz@von-poll.com](mailto:goerlitz@von-poll.com)

*To the Disclaimer of von Poll Immobilien GmbH*

---

[www.von-poll.com](http://www.von-poll.com)