

Reutlingen

Dachgeschoss-Juwel mit 3 Balkonen & Achalm-Blick - Südstadt Reutlingen

Property ID: 26362237



PURCHASE PRICE: 359.000 EUR • LIVING SPACE: ca. 93,5 m² • ROOMS: 3.5

Property ID: 26362237 - 72764 Reutlingen

- **At a glance**
- **The property**
- **Energy Data**
- **A first impression**
- **Details of amenities**
- **All about the location**
- **Other information**
- **Contact partner**

Property ID: 26362237 - 72764 Reutlingen

At a glance

Property ID	26362237	Purchase Price	359.000 EUR
Living Space	ca. 93,5 m ²	Commission	Käuferprovision beträgt 3,57 % (inkl. MwSt.) des beurkundeten Kaufpreises
Rooms	3.5	Modernisation / Refurbishment	2022
Bedrooms	2	Condition of property	Well-maintained
Bathrooms	1	Construction method	Solid
Year of construction	1991	Equipment	Guest WC, Garden / shared use, Built-in kitchen, Balcony

Property ID: 26362237 - 72764 Reutlingen

Energy Data

Type of heating	Central heating	Energy Certificate	Energy consumption certificate
Energy Source	Gas	Final energy consumption	126.10 kWh/m ² a
Energy certificate valid until	24.02.2036	Energy efficiency class	D
Power Source	Gas	Year of construction according to energy certificate	1991

Property ID: 26362237 - 72764 Reutlingen

The property



Property ID: 26362237 - 72764 Reutlingen

The property



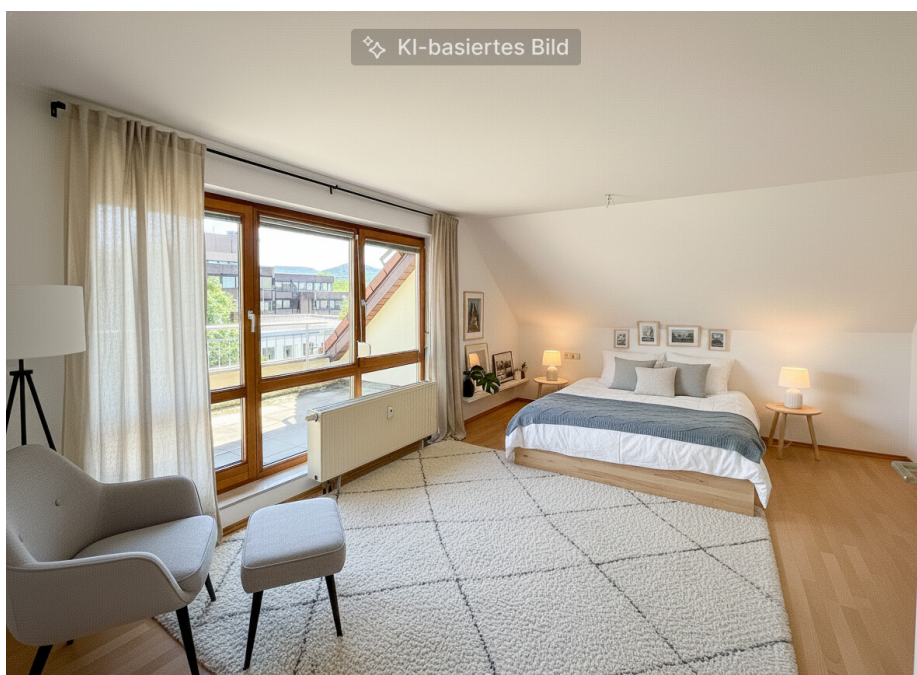
Property ID: 26362237 - 72764 Reutlingen

The property



Property ID: 26362237 - 72764 Reutlingen

The property



Property ID: 26362237 - 72764 Reutlingen

The property



Property ID: 26362237 - 72764 Reutlingen

The property



Property ID: 26362237 - 72764 Reutlingen

The property



Property ID: 26362237 - 72764 Reutlingen

The property



Property ID: 26362237 - 72764 Reutlingen

The property



Zahlreiche weitere Bilder, Grundrisse,
die Adresse und Informationen erhalten
Sie nach der Anfrage im ausführlichen
Exposé

VPI

Reutlingen - Tübingen

Property ID: 26362237 - 72764 Reutlingen

A first impression

Lage & Grundstück:

- Zentrumsnahe Umgebung (Südstadt)
- 1 direkter Duplexstellplatz vor dem Haus
- Gemeinschaftliche Gartennutzung
- Abstellmöglichkeit für Fahrräder

Objektbeschreibung:

- Leerstehend und bezugsfertig
- Gepflegtes Mehrfamilienhaus aus dem Jahr 1991, mit insgesamt 11 Parteien
- Lichtdurchflutete Wohnung mit 3,5 Zimmer
- Wohnfläche ca. 93,50 m²
- 3 Balkone -> Dadurch Penthouse Charakter mit Blick auf die Achalm
- Separates Gäste-WC
- Abstellraum
- Hochwertige Einbauküche von 2022
- Massivbau
- Hausmeisterservice
- Gas Zentralheizung
- Aufzug
- Hausgeld ca. 493 € inkl. 97 € Instandhaltungsrücklage

Untergeschoss:

- Waschküche
- Keller

Besonderheiten & Potenzial:

- Attraktive Immobilie in einer guten Lage
- Ideal für Singles oder Paare (mit 1 Kind)
- Gepflegt und bezugsfertig (leerstehend)

Überzeugen Sie sich selbst bei einer Besichtigung von dieser charmanten Dachgeschosswohnung in zentrumsnaher Lage. Vereinbaren Sie gerne einen Termin – wir freuen uns auf Ihre Anfrage!

+++ Bitte haben Sie Verständnis, dass wir nur Anfragen mit VOLLSTÄNDIGEN persönlichen Angaben (komplette Anschrift, Rufnummer und E-Mail) beantworten können

+++

Property ID: 26362237 - 72764 Reutlingen

Details of amenities

- Laminatböden
- Fliesen
- 3 Balkone
- Einbauküche
- Separates Gäste-WC
- 2-fach Verglasung
- Aufzug
- Duplex-Parkplatz
- Gemeinschaftliche Gartennutzung / Fahrradplatz
- Waschküche / Keller

Property ID: 26362237 - 72764 Reutlingen

All about the location

Diese Dachgeschosswohnung befindet sich in der Südstadt von Reutlingen – einer gewachsenen und beliebten Wohnlage mit ruhigem, verkehrsberuhigtem Charakter. Die Südstadt punktet mit einer guten Infrastruktur und der gleichzeitigen Nähe zur Reutlinger Innenstadt, die schnell und bequem zu Fuß oder mit dem Fahrrad erreichbar ist. Einkaufsmöglichkeiten, Schulen, Kindergärten sowie Ärzte und weitere Einrichtungen des täglichen Bedarfs befinden sich in unmittelbarer Umgebung. Durch die gute Anbindung an den öffentlichen Nahverkehr und das überregionale Straßennetz ist auch die Region Stuttgart sowie die Schwäbische Alb problemlos erreichbar. Die Kombination aus ruhiger Wohnstraße und zentraler Lage macht diesen Standort besonders attraktiv.

Property ID: 26362237 - 72764 Reutlingen

Other information

Es liegt ein Energieverbrauchsausweis vor.
Dieser ist gültig bis 24.02.2036
Endenergieverbrauch beträgt 126,10 kwh/(m²*a).
Wesentlicher Energieträger der Heizung ist Gas
Das Baujahr des Objekts lt. Energieausweis ist 1991
Die Energieeffizienzklasse ist D.

HINWEIS ZU KI-DARSTELLUNGEN:

Bei einzelnen Bildern handelt es sich um KI-generierte Visualisierungen, die ausschließlich der unverbindlichen Veranschaulichung dienen. Maßgeblich sind ausschließlich die tatsächlichen Gegebenheiten vor Ort.

GELDWÄSCHE: Als Immobilienmaklerunternehmen ist die von Poll Immobilien GmbH nach § 2 Abs. 1 Nr. 14 und § 11 Abs. 1, 2 Geldwäschegesetz (GwG) dazu verpflichtet, bei der Begründung einer Geschäftsbeziehung die Identität des Vertragspartners festzustellen und zu überprüfen, bzw. sobald ein ernsthaftes Interesse an der Durchführung des Immobilienkaufvertrages besteht. Hierzu ist es erforderlich, dass wir nach § 11 Abs. 4 GwG die relevanten Daten Ihres Personalausweises festhalten (wenn Sie als natürliche Person handeln) – beispielsweise mittels einer Kopie. Bei einer juristischen Person benötigen wir eine Kopie des Handelsregisterauszugs, aus welchem der wirtschaftlich Berechtigte hervorgeht. Das Geldwäschegesetz sieht vor, dass der Makler die Kopien bzw. Unterlagen fünf Jahre aufbewahren muss. Als unser Vertragspartner haben Sie auch eine Mitwirkungspflicht nach § 11 Abs. 6 GwG.

HAFTUNG: Wir weisen darauf hin, dass die von uns weitergegebenen Objektinformationen, Unterlagen, Pläne etc. vom Verkäufer bzw. Vermieter stammen. Eine Haftung für die Richtigkeit oder Vollständigkeit der Angaben übernehmen wir daher nicht. Es obliegt daher unseren Kunden, die darin enthaltenen Objektinformationen und Angaben auf ihre Richtigkeit hin zu überprüfen. Alle Immobilienangebote sind freibleibend und vorbehaltlich Irrtümer, Zwischenverkauf- und Vermietung oder sonstiger Zwischenverwertung.

UNSER SERVICE FÜR SIE ALS EIGENTÜMER:

Planen Sie den Verkauf oder die Vermietung Ihrer Immobilie, so ist es für Sie wichtig, deren Marktwert zu kennen. Lassen Sie kostenfrei und unverbindlich den aktuellen Wert Ihrer Immobilie professionell durch einen unserer Immobilienspezialisten einschätzen. Unser bundesweites und internationales Netzwerk ermöglicht es uns, Verkäufer bzw. Vermieter und Interessenten bestmöglich zusammenzuführen.

Property ID: 26362237 - 72764 Reutlingen

Contact partner

For further information, please contact your contact person:

Werner Enzmann

Eberhardstraße 15, 72764 Reutlingen

Tel.: +49 7121 - 36 49 794

E-Mail: reutlingen@von-poll.com

To the Disclaimer of von Poll Immobilien GmbH

www.von-poll.com