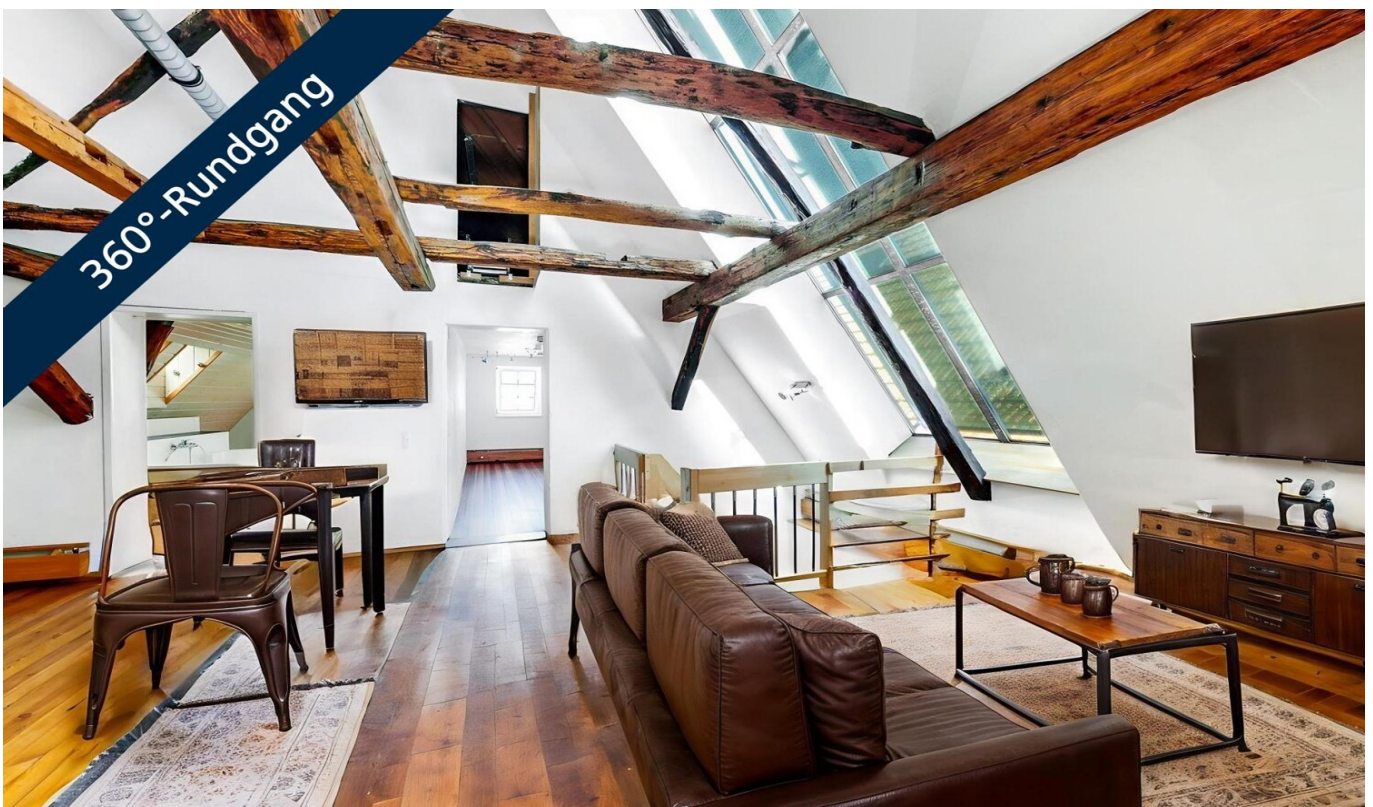


**Pfullingen**

Lucrative residential and commercial building in  
the heart of Pfullingen - approx. 213 m<sup>2</sup> +  
approx. 140 m<sup>2</sup>

*Property ID: 25362211*



**PURCHASE PRICE: 749.000 EUR • LIVING SPACE: ca. 213 m<sup>2</sup> • ROOMS: 8 • LAND AREA: 249 m<sup>2</sup>**

**Property ID: 25362211 - 72793 Pfullingen**

- At a glance
- The property
- Energy Data
- A first impression
- Details of amenities
- All about the location
- Other information
- Contact partner

Property ID: 25362211 - 72793 Pfullingen

## At a glance

Property ID	25362211	Purchase Price	749.000 EUR
Living Space	ca. 213 m <sup>2</sup>	Commission	Käuferprovision beträgt 3,57 % (inkl. MwSt.) des beurkundeten Kaufpreises
Roof Type	Gabled roof		
Rooms	8		
Bedrooms	5		
Bathrooms	2	Modernisation / Refurbishment	1997
Year of construction	1642	Condition of property	Modernised
		Construction method	Solid
		Usable Space	ca. 150 m <sup>2</sup>
		Equipment	Guest WC, Fireplace, Built-in kitchen, Balcony

Property ID: 25362211 - 72793 Pfullingen

## Energy Data

Type of heating	Central heating	Energy Certificate	Energy demand certificate
Energy Source	Light natural gas	Final Energy Demand	138.50 kWh/m <sup>2</sup> a
Energy certificate valid until	16.10.2030	Energy efficiency class	E
Power Source	Gas	Year of construction according to energy certificate	1642

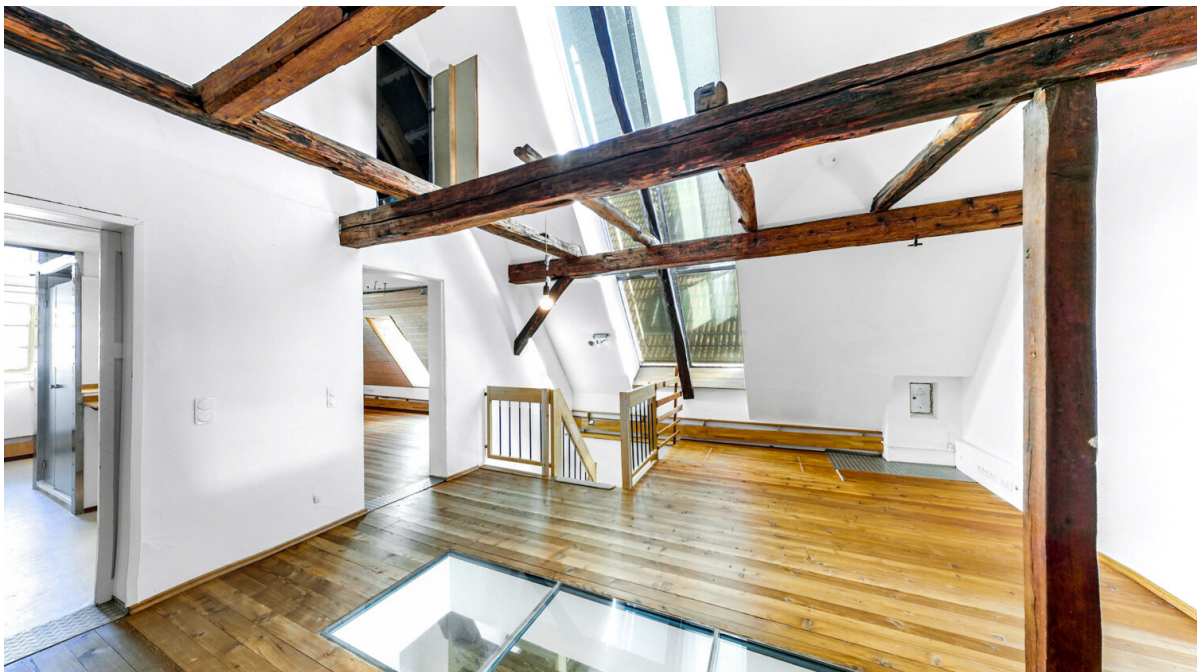
Property ID: 25362211 - 72793 Pfullingen

## The property



Property ID: 25362211 - 72793 Pfullingen

## The property



Property ID: 25362211 - 72793 Pfullingen

## The property



Property ID: 25362211 - 72793 Pfullingen

## The property



**Property ID: 25362211 - 72793 Pfullingen**

## A first impression

Geschichte erleben, Zukunft gestalten – Ihr Wohn- und Geschäftshaus mit Rendite

Dieses denkmalgeschützte Wohn- und Geschäftshaus aus dem Jahr 1642 vereint historischen Charme mit modernem Wohnkomfort. Auf ca. 213 m<sup>2</sup> Wohnfläche und einem Grundstück von ca. 249 m<sup>2</sup> bietet es 8 Zimmer mit hohen Decken, sichtbaren Holzbalken und großen Fenstern.

Im Erdgeschoss befindet sich ein ca. 140 m<sup>2</sup> großes Gastrogewerbe, das bis zum 31.12.2030 vermietet ist.

Jahresnettokaltemiete gesamt: 40.200 € p.a.

zzgl. MwSt. aus Gewerbeanteil: 4.788 € p.a

Dank der großzügigen Aufteilung eignet sich diese Einheit nicht nur für klassisches Wohnen, sondern ist auch sehr lukrativ für eine Vermietung als WG.

Das Gebäude wurde 1997 umfassend renoviert, saniert und modernisiert. Es verfügt über zwei Badezimmer, eine großzügige Küche, moderne Heizungs- und Sanitäreanlagen sowie einen kleinen Innenhof, der als Terrasse oder Abstellfläche genutzt werden kann.

Die zentrale Lage mit kurzen Wegen zu Einkaufsmöglichkeiten, Schulen und öffentlichen Verkehrsmitteln rundet das Angebot ab. Dieses Objekt verbindet historischen Charakter mit solider Rendite und zeitgemäßem Komfort – ein attraktives Investment ebenso wie ein spannendes Zuhause für Menschen, die Wohnen und Arbeiten unter einem Dach vereinen möchten.

**Property ID: 25362211 - 72793 Pfullingen**

## Details of amenities

- Denkmalgeschützt (steuerliche Abschreibungen möglich)
- Fachwerk
- freigelegte Holzbalken
- architektonisches Glaselement im Boden für mehr Tageslicht
- hohe Decken
- Parkettböden
- zentrale Innenstadtlage mit Blick auf den Marktplatz
- offene Einbauküche mit Theke
- Gastherme mit ABB Wärmerückgewinnung aus der Luft
- Lufttauscher in den Schlafzimmern

**Property ID: 25362211 - 72793 Pfullingen**

## All about the location

Pfullingen, idyllisch eingebettet am Rand der Schwäbischen Alb, vereint historisches Flair mit moderner Lebensqualität. Die Stadt besticht durch eine malerische Altstadt, Fachwerkhäuser und gepflegte Wohnquartiere. Mit guter Infrastruktur, Schulen, Einkaufsmöglichkeiten und vielfältigen Freizeitangeboten – von Wanderungen auf der Alb bis zu Sportvereinen – bietet Pfullingen ideale Bedingungen für Familien, Berufspendler und Naturliebhaber. Die Nähe zu Reutlingen und Stuttgart garantiert gleichzeitig beste Anbindung an städtische Zentren.

**Property ID: 25362211 - 72793 Pfullingen**

## Other information

Es liegt ein Energiebedarfsausweis vor.

Dieser ist gültig bis 16.10.2030.

Endenergiebedarf beträgt 138.50 kwh/(m<sup>2</sup>\*a).

Wesentlicher Energieträger der Heizung ist Erdgas leicht.

Das Baujahr des Objekts lt. Energieausweis ist 1642.

Die Energieeffizienzklasse ist E.

Es liegt ein Energiebedarfsausweis vor.

Dieser ist gültig bis 16.10.2030.

Endenergiebedarf beträgt 138,50 kwh/(m<sup>2</sup>\*a).

Wesentlicher Energieträger der Heizung ist Gas.

Das Baujahr des Objekts lt. Energieausweis ist 1642.

Die Energieeffizienzklasse ist E.

GELDWÄSCHE: Als Immobilienmaklerunternehmen ist die von Poll Immobilien GmbH nach § 2 Abs. 1 Nr. 14 und § 11 Abs. 1, 2 Geldwäschegesetz (GwG) dazu verpflichtet, bei der Begründung einer Geschäftsbeziehung die Identität des Vertragspartners festzustellen und zu überprüfen, bzw. sobald ein ernsthaftes Interesse an der Durchführung des Immobilienkaufvertrages besteht. Hierzu ist es erforderlich, dass wir nach § 11 Abs. 4 GwG die relevanten Daten Ihres Personalausweises festhalten (wenn Sie als natürliche Person handeln) – beispielsweise mittels einer Kopie. Bei einer juristischen Person benötigen wir eine Kopie des Handelsregisterauszugs, aus welchem der wirtschaftlich Berechtigte hervorgeht. Das Geldwäschegesetz sieht vor, dass der Makler die Kopien bzw. Unterlagen fünf Jahre aufbewahren muss. Als unser Vertragspartner haben Sie auch eine Mitwirkungspflicht nach § 11 Abs. 6 GwG.

HAFTUNG: Wir weisen darauf hin, dass die von uns weitergegebenen Objektinformationen, Unterlagen, Pläne etc. vom Verkäufer stammen. Eine Haftung für die Richtigkeit oder Vollständigkeit der Angaben übernehmen wir daher nicht. Es obliegt daher unseren Kunden, die darin enthaltenen Objektinformationen und Angaben auf ihre Richtigkeit hin zu überprüfen. Alle Immobilienangebote sind freibleibend und vorbehaltlich Irrtümer, Zwischenverkauf- und Vermietung oder sonstiger Zwischenverwertung.

#### UNSER SERVICE FÜR SIE ALS EIGENTÜMER:

Planen Sie den Verkauf oder die Vermietung Ihrer Immobilie, so ist es für Sie wichtig, deren Marktwert zu kennen. Lassen Sie kostenfrei und unverbindlich den aktuellen Wert Ihrer Immobilie professionell durch einen unserer Immobilienspezialisten einschätzen. Unser bundesweites und internationales Netzwerk ermöglicht es uns, Verkäufer bzw. Vermieter und Interessenten bestmöglich zusammenzuführen.

**Property ID: 25362211 - 72793 Pfullingen**

## Contact partner

For further information, please contact your contact person:

Werner Enzmann

---

Eberhardstraße 15, 72764 Reutlingen

Tel.: +49 7121 - 36 49 794

E-Mail: [reutlingen@von-poll.com](mailto:reutlingen@von-poll.com)

*To the Disclaimer of von Poll Immobilien GmbH*

---

[www.von-poll.com](http://www.von-poll.com)