

Tett nang

Repräsentatives Bürogebäude mit moderner Ausstattung und vielseitigen Nutzungsmöglichkeiten

Property ID: 26258016



RENT PRICE: 3.960 EUR • ROOMS: 8

Property ID: 26258016 - 88069 Tett nang

- **At a glance**
- **The property**
- **Energy Data**
- **A first impression**
- **Details of amenities**
- **All about the location**
- **Contact partner**

Property ID: 26258016 - 88069 Tett nang

At a glance

Property ID	26258016	Rent price	3.960 EUR
Rooms	8	Additional costs	160 EUR
Year of construction	1990	Office/Professional practice	Office building
Type of parking	16 x Outdoor parking space, 25 EUR (Rent)	Commission	Mieterprovision beträgt das 3,57-fache (inkl. MwSt.) der vereinbarten Monatsmiete
		Total Space	ca. 435 m ²
		Modernisation / Refurbishment	2026
		Condition of property	Modernised
		Construction method	Solid
		Rentable space	ca. 435 m ²
		Office space	ca. 355 m ²

Property ID: 26258016 - 88069 Tett nang

Energy Data

Energy Source	Gas	Energy Certificate	Energy consumption certificate
Energy certificate valid until	03.06.2035	Final energy consumption	79.30 kWh/m²a
		Energy efficiency class	C
		Year of construction according to energy certificate	1990

Property ID: 26258016 - 88069 Tett nang

The property



Property ID: 26258016 - 88069 Tett nang

The property



Property ID: 26258016 - 88069 Tett nang

The property



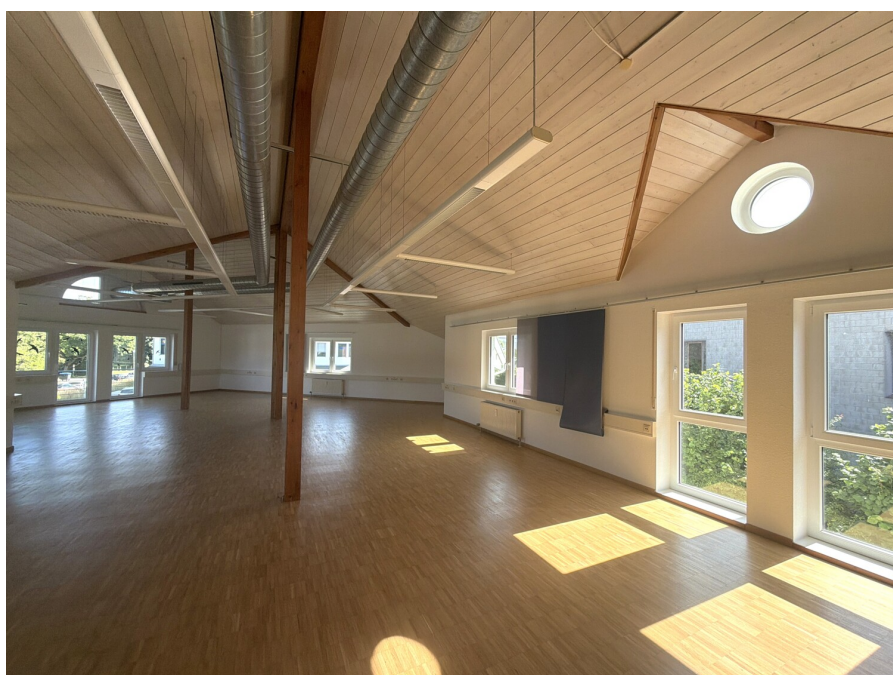
Property ID: 26258016 - 88069 Tett nang

The property



Property ID: 26258016 - 88069 Tett nang

The property



Property ID: 26258016 - 88069 Tett nang

The property



Property ID: 26258016 - 88069 Tett nang

The property



Property ID: 26258016 - 88069 Tett nang

The property



Property ID: 26258016 - 88069 Tett nang

The property



Property ID: 26258016 - 88069 Tett nang

A first impression

Dieses gepflegte und modernisierte Bürogebäude in solider Massivbauweise bietet auf rund 435 m² Nutzfläche, verteilt auf drei Etagen, optimale Voraussetzungen für Unternehmen, die Wert auf eine repräsentative Arbeitsumgebung und eine funktionale Raumaufteilung legen. Die Immobilie befindet sich in attraktiver Lage direkt im Gewerbegebiet und ist sowohl für Mitarbeiter als auch für Kunden hervorragend erreichbar.

Bereits der großzügige Empfangsbereich vermittelt einen professionellen und einladenden ersten Eindruck. Herzstück der Immobilie sind zwei helle Großraumbüros, die jeweils durch angrenzende Einzel- bzw. Besprechungsbüros ergänzt werden. Dadurch lassen sich unterschiedlichste Bürokonzepte – von offenen Arbeitsbereichen bis hin zu diskreten Besprechungs- oder Geschäftsführerräumen – optimal umsetzen.

Für den täglichen Komfort stehen eine Teeküche sowie separate Damen- und Herren-Sanitäranlagen zur Verfügung. Ein gemütlicher Aufenthaltsraum mit Zugang zu einer kleinen Terrasse bietet Mitarbeitern einen angenehmen Ort für Pausen und Erholung. Die modernisierten Büroflächen überzeugen durch hochwertige Parkettböden, großzügige Raumhöhen und große Fensterfronten, die für ein lichtdurchflutetes und angenehmes Arbeitsambiente sorgen. Rollläden gewährleisten bei Bedarf einen effektiven Sonnen- und Sichtschutz. Eine moderne Lüftungsanlage sorgt zusätzlich für ein angenehmes Raumklima. Die Beheizung erfolgt über eine Gaszentralheizung aus dem Jahr 2016. Direkt am Gebäude stehen zahlreiche Stellplätze zur Verfügung, die optional Mitarbeiter als auch Besucher nutzen können um bequem parken zu können.

Diese Immobilie bietet ideale Voraussetzungen für Dienstleistungsunternehmen, Ingenieur- und Planungsbüros, Kanzleien, Agenturen oder Unternehmenszentralen, die repräsentativen und flexibel nutzbaren Büroflächen in einem gepflegten Umfeld suchen.

Alle genannten Preise verstehen sich zuzüglich der gesetzlichen Umsatzsteuer (zzgl. 19 % MwSt.). Bitte beachten Sie, dass das Mietobjekt ausschließlich an vorsteuerabzugsberechtigte Gewerbetreibende vermietet wird.

Property ID: 26258016 - 88069 Tett nang

Details of amenities

Ausstattung auf einen Blick

- ca. 435 m² Nutzfläche auf drei Etagen
- Solide Massivbauweise
- Modernisierte Büroflächen
- Repräsentativer Empfangsbereich
- Zwei großzügige Großraumbüros
- Mehrere separate Büro- und Besprechungsräume
- Teeküche
- Separate Damen- und Herren-WCs
- Aufenthaltsraum mit kleiner Terrasse
- Hochwertige Parkettböden
- Hohe Decken und große Fensterflächen
- Rollläden
- Lüftungsanlage
- Gaszentralheizung (Baujahr 2016)
- Zahlreiche Stellplätze direkt am Gebäude
- Attraktive Lage im etablierten Gewerbegebiet

Property ID: 26258016 - 88069 Tettang

All about the location

Die Gewerbeimmobilie befindet sich in der Narzissenstraße im etablierten Gewerbegebiet der Stadt Tettang. Der Standort zeichnet sich durch eine hervorragende Infrastruktur sowie eine gute Erreichbarkeit aus und bietet ideale Voraussetzungen für Unternehmen verschiedenster Branchen.

Tettang liegt im wirtschaftsstarken Bodenseekreis zwischen Friedrichshafen, Ravensburg und Lindau und profitiert von seiner zentralen Lage in einer der dynamischsten Wirtschaftsregionen Süddeutschlands. Namhafte Unternehmen aus den Bereichen Industrie, Maschinenbau, Elektronik und Dienstleistungen prägen den Standort und schaffen ein attraktives wirtschaftliches Umfeld.

Die Verkehrsanbindung ist ausgezeichnet: Die Bundesstraßen B467 und B31 sowie die Autobahn A96 sind in kurzer Zeit erreichbar und gewährleisten eine schnelle Verbindung in Richtung Ravensburg, Friedrichshafen, Lindau, Memmingen und München. Auch der Flughafen Friedrichshafen ist nur wenige Fahrminuten entfernt und bietet zusätzliche Mobilität für nationale und internationale Geschäftsreisen.

Das Gewerbegebiet verfügt über eine gute Infrastruktur mit zahlreichen Unternehmen, Handwerksbetrieben sowie Dienstleistern. Einkaufsmöglichkeiten, Gastronomie und weitere Versorgungsangebote befinden sich im nahen Umfeld. Der Tettanger Stadtkern ist ebenfalls in wenigen Minuten erreichbar.

Die Kombination aus verkehrsgünstiger Lage, wirtschaftsstarkem Umfeld und guter Erreichbarkeit macht diesen Standort besonders attraktiv für Unternehmen, die Wert auf eine repräsentative Geschäftsadresse und optimale Anbindung legen.

Property ID: 26258016 - 88069 Tett nang

Contact partner

For further information, please contact your contact person:

Sylvia Ruchti

Roßbachstraße 17/1, 88212 Ravensburg

Tel.: +49 751 - 35 90 88 0

E-Mail: ravensburg@von-poll.com

To the Disclaimer of von Poll Immobilien GmbH

www.von-poll.com