

Achim

Achim! Reihenendhaus mit sehr großzügiger Raumaufteilung in zentraler Lage mit 2 Garagen und Kamin!

Property ID: 26346002



www.von-poll.com

PURCHASE PRICE: 325.000 EUR • LIVING SPACE: ca. 154 m² • ROOMS: 5 • LAND AREA: 463 m²

Property ID: 26346002 - 28832 Achim

- At a glance
- The property
- Energy Data
- Floor plans
- A first impression
- Details of amenities
- All about the location
- Other information
- Contact partner

Property ID: 26346002 - 28832 Achim

At a glance

Property ID	26346002	Purchase Price	325.000 EUR
Living Space	ca. 154 m ²	Commission	Käuferprovision beträgt 3,57 % (inkl. MwSt.) des beurkundeten Kaufpreises
Roof Type	Gabled roof	Construction method	Solid
Rooms	5	Usable Space	ca. 47 m ²
Bedrooms	4	Equipment	Guest WC, Fireplace, Built-in kitchen, Balcony
Bathrooms	1		
Year of construction	1979		

Property ID: 26346002 - 28832 Achim

Energy Data

Type of heating	Central heating	Energy Certificate	Energy demand certificate
Energy Source	Gas	Final Energy Demand	237.35 kWh/m ² a
Energy certificate valid until	22.04.2036	Energy efficiency class	G
Power Source	Gas	Year of construction according to energy certificate	1979

Property ID: 26346002 - 28832 Achim

The property



Property ID: 26346002 - 28832 Achim

The property



VP VON POLL
IMMOBILIEN

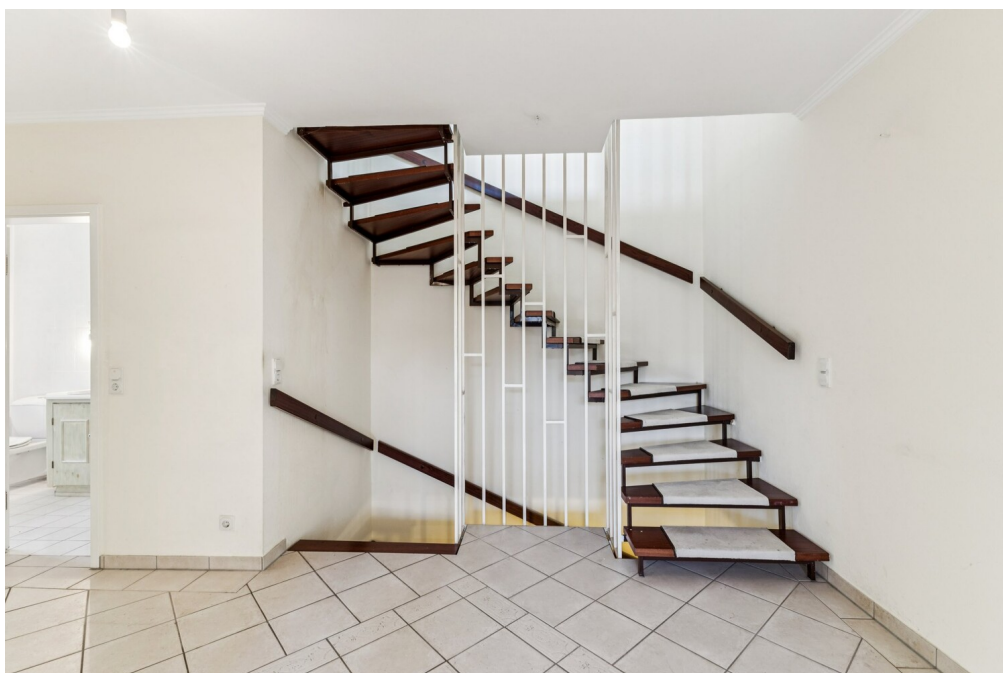
Finden Sie
Ihre Immobilie.

Vorgemerkte Suchkunden
erfahren frühzeitig von
neuen Immobilienangeboten.

www.von-poll.com

Property ID: 26346002 - 28832 Achim

The property



Property ID: 26346002 - 28832 Achim

The property



Property ID: 26346002 - 28832 Achim

The property



Property ID: 26346002 - 28832 Achim

The property



Property ID: 26346002 - 28832 Achim

The property



Property ID: 26346002 - 28832 Achim

The property



Property ID: 26346002 - 28832 Achim

The property



**VP VON POLL
IMMOBILIEN**

**Immobilienbewertung –
exklusiv und
professionell.**

- Was ist Ihre Immobilie wert?
- Wie entwickelt sich der Wert Ihrer Immobilie in Zukunft?
- Wie wirkt sich eine Modernisierung auf den Wert Ihrer Immobilie aus?

Ihre persönliche und exklusive Immobilienanalyse erhalten Sie nach nur wenigen Klicks.

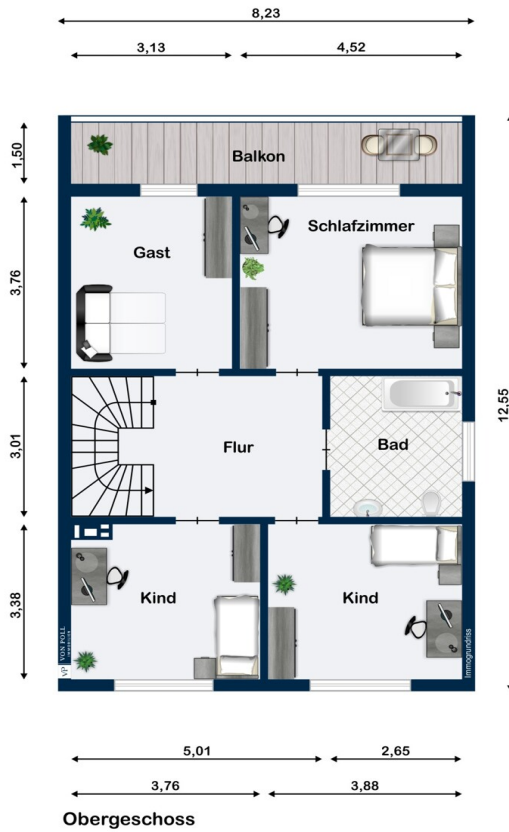
www.von-poll.com

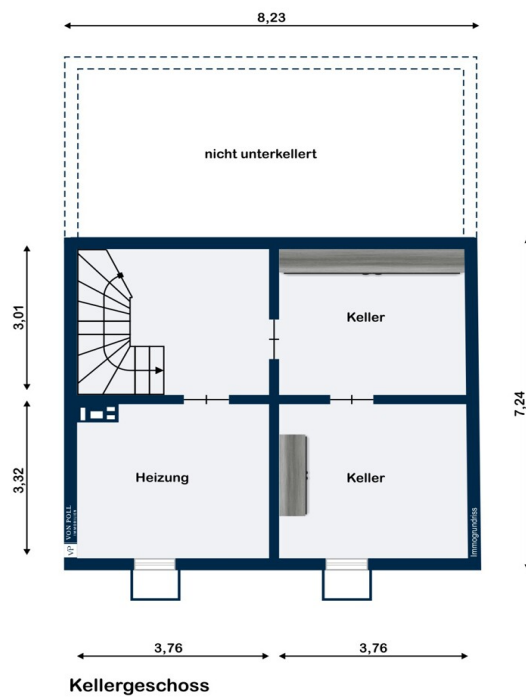
Property ID: 26346002 - 28832 Achim

Floor plans



Erdgeschoss





This floor plan is not to scale. The documents were given to us by the client. For this reason, we cannot guarantee the accuracy of the information.

Property ID: 26346002 - 28832 Achim

A first impression

Reihenendhaus mit Kamin und sonnigem Garten – Raum für Leben!

Dieses ansprechende Reihenendhaus aus dem Baujahr 1979 bietet Ihnen auf ca. 154 m² Wohnfläche und einem großzügigen Grundstück von ca. 463 m² ein überzeugendes Wohnkonzept mit vielseitigen Nutzungsmöglichkeiten. Die Immobilie eignet sich ideal für alle, die viel Platz suchen und Wert auf Flexibilität sowie hohe Privatsphäre legen – insbesondere im gepflegten Gartenbereich.

Bereits beim Betreten des Hauses werden Sie von einem großzügig gestalteten Eingangsbereich empfangen, der als gelungene Visitenkarte dieses Hauses dient und den Zugang zu den weiteren Räumlichkeiten ermöglicht. Der offen gestaltete Wohn- und Essbereich ist besonders lichtdurchflutet und wird durch die großen Fensterflächen angenehm mit Tageslicht versorgt. Ein Kamin im Wohnzimmer sorgt für eine wohlige Atmosphäre an kühlen Tagen und lädt dazu ein, entspannte Stunden mit Familie oder Freunden zu verbringen.

Das Raumangebot verteilt sich auf insgesamt 5 Zimmer. Im Obergeschoss stehen Ihnen drei Schlafzimmer zur Verfügung, sodass ausreichend Rückzugsmöglichkeiten für die ganze Familie geschaffen sind. Ein weiteres Zimmer ergänzt das Raumangebot und lässt sich flexibel als Homeoffice, Gästezimmer oder Hobbyraum nutzen. Das vorhandene Badezimmer rundet die Ausstattung auf dieser Ebene praktisch ab.

Von den Wohnräumen gelangen Sie direkt auf die süd-westlich ausgerichtete Terrasse, die durch ihre Ausrichtung viele Sonnenstunden verspricht und viel Raum für erholsame Stunden im Freien bietet. Der Garten ist blickgeschützt angelegt und gewährleistet dadurch ein hohes Maß an Privatsphäre. Für zusätzliche

Aufenthaltsqualität sorgt der Balkon, der weiteren Außenbereich erschließt.

Die großzügige Raumstruktur bietet vielfältige Möglichkeiten zur individuellen Gestaltung und Nutzung der Flächen. Besonders hervorzuheben ist das ausbaufähige Dachgeschoss mit einer Fläche von ca. 55 m², das weiteres Potenzial für zusätzliche Wohn- oder Nutzräume bietet. Darüber hinaus steht Ihnen eine Nutzfläche von etwa 47 m² zur Verfügung, die vielseitig verwendet werden kann. Für Ihren Fuhrpark sind zwei Garagen vorhanden.

Zusammenfassend präsentiert sich dieses Reihenendhaus als eine attraktive Immobilie für alle, die sich großzügig gestaltete Räumlichkeiten, flexible Nutzungsmöglichkeiten und einen gepflegten Außenbereich in begehrter Nachbarschaft wünschen. Vereinbaren Sie gerne einen Besichtigungstermin, um sich persönlich von den Vorzügen dieser Immobilie zu überzeugen.

Property ID: 26346002 - 28832 Achim

Details of amenities

- Reihenendhaus
- Baujahr 1979
- 2 Garagen
- ca. 463 m² Grundstück
- ca. 154 m² Wohnfläche
- ca. 47 m² Nutzfläche
- ausbaufähiges Dachgeschoss ca. 55 m²
- 5 Zimmer
- Großzügiger Eingangsbereich
- Offener Wohn- und Essbereich
- Große Fensterflächen, lichtdurchflutet
- Kamin im Wohnzimmer
- Terrasse mit Süd-West-Ausrichtung
- Hohe Privatsphäre im Garten
- Balkon
- 3 Schlafzimmer im Obergeschoss
- 2 Garagen
- Gaszentralheizung (Baujahr 2001)
- Großzügige Raumstruktur
- Flexible Nutzungsmöglichkeiten

Property ID: 26346002 - 28832 Achim

All about the location

Achim überzeugt durch seine ideale Kombination aus naturnahem Wohnen und hervorragender Anbindung an die umliegenden Städte. Die unmittelbare Nähe zur Weser sowie zu weitläufigen Grünflächen und Naherholungsgebieten eröffnet vielfältige Freizeitmöglichkeiten – von entspannten Spaziergängen bis hin zu sportlichen Aktivitäten im Grünen.

Gleichzeitig profitieren Sie von einer ausgezeichneten Infrastruktur: Einkaufsmöglichkeiten für den täglichen Bedarf, Ärzte, Apotheken, Kindergärten und Schulen befinden sich in komfortabler Reichweite. Die Achimer Innenstadt ist in wenigen Minuten erreichbar und bietet darüber hinaus ein breites Angebot an Gastronomie und Dienstleistungen.

Die Verkehrsanbindung ist ebenfalls hervorzuheben: Über die nahegelegene Autobahn A27 sowie die Bundesstraße B75 gelangen Sie schnell in die Bremer Innenstadt oder in Richtung Verden. Der Bahnhof Achim sorgt zudem für eine bequeme Anbindung an den öffentlichen Nah- und Fernverkehr.

Property ID: 26346002 - 28832 Achim

Other information

GELDWÄSCHE: Als Immobilienmaklerunternehmen ist die von Poll Immobilien GmbH nach § 2 Abs. 1 Nr. 14 und § 11 Abs. 1, 2 Geldwäschegesetz (GwG) dazu verpflichtet, bei der Begründung einer Geschäftsbeziehung die Identität des Vertragspartners festzustellen und zu überprüfen, bzw. sobald ein ernsthaftes Interesse an der Durchführung des Immobilienkaufvertrages besteht. Hierzu ist es erforderlich, dass wir nach § 11 Abs. 4 GwG die relevanten Daten Ihres Personalausweises festhalten (wenn Sie als natürliche Person handeln) – beispielsweise mittels einer Kopie. Bei einer juristischen Person benötigen wir eine Kopie des Handelsregisterauszugs, aus welchem der wirtschaftlich Berechtigte hervorgeht. Das Geldwäschegesetz sieht vor, dass der Makler die Kopien bzw. Unterlagen fünf Jahre aufbewahren muss. Als unser Vertragspartner haben Sie auch eine Mitwirkungspflicht nach § 11 Abs. 6 GwG.

HAFTUNG: Wir weisen darauf hin, dass die von uns weitergegebenen Objektinformationen, Unterlagen, Pläne etc. vom Verkäufer bzw. Vermieter stammen. Eine Haftung für die Richtigkeit oder Vollständigkeit der Angaben übernehmen wir daher nicht. Es obliegt daher unseren Kunden, die darin enthaltenen Objektinformationen und Angaben auf ihre Richtigkeit hin zu überprüfen. Alle Immobilienangebote sind freibleibend und vorbehaltlich Irrtümer, Zwischenverkauf- und Vermietung oder sonstiger Zwischenverwertung.

UNSER SERVICE FÜR SIE ALS EIGENTÜMER:

Planen Sie den Verkauf oder die Vermietung Ihrer Immobilie, so ist es für Sie wichtig, deren Marktwert zu kennen. Lassen Sie kostenfrei und unverbindlich den aktuellen Wert Ihrer Immobilie professionell durch einen unserer Immobilienspezialisten einschätzen. Unser bundesweites und internationales Netzwerk ermöglicht es uns, Verkäufer bzw. Vermieter und Interessenten

bestmöglich zusammenzuführen.

Property ID: 26346002 - 28832 Achim

Contact partner

For further information, please contact your contact person:

Thomas Maruhn

Ostertorstraße 4 + 6, 27283 Verden (Aller)

Tel.: +49 4231 - 87 03 52 0

E-Mail: verden@von-poll.com

To the Disclaimer of von Poll Immobilien GmbH

www.von-poll.com