

Berlin

Moderne Etagenwohnung mit Kamin und grünem Weitblick

Property ID: 26306009



www.von-poll.com

PURCHASE PRICE: 529.000 EUR • LIVING SPACE: ca. 96,36 m² • ROOMS: 3

Property ID: 26306009 - 12621 Berlin

- **At a glance**
- **The property**
- **Energy Data**
- **Floor plans**
- **A first impression**
- **Details of amenities**
- **All about the location**
- **Contact partner**

Property ID: 26306009 - 12621 Berlin

At a glance

Property ID	26306009	Purchase Price	529.000 EUR
Living Space	ca. 96,36 m²	Type	Apartment
Floor	1	Commission	Käuferprovision beträgt 3,57 % (inkl. MwSt.) des beurkundeten Kaufpreises
Rooms	3	Condition of property	Well-maintained
Bedrooms	2	Construction method	Solid
Bathrooms	1	Usable Space	ca. 111 m²
Year of construction	2016	Equipment	Fireplace, Built-in kitchen, Balcony
Type of parking	1 x Other		

Property ID: 26306009 - 12621 Berlin

Energy Data

Energy Source	Block	Energy Certificate	Energy demand certificate
Energy certificate valid until	04.06.2036	Final Energy Demand	92.62 kWh/m²a
Power Source	Block	Energy efficiency class	C
		Year of construction according to energy certificate	2016

Property ID: 26306009 - 12621 Berlin

The property



Property ID: 26306009 - 12621 Berlin

The property



Property ID: 26306009 - 12621 Berlin

The property



Property ID: 26306009 - 12621 Berlin

The property



Property ID: 26306009 - 12621 Berlin

The property



Property ID: 26306009 - 12621 Berlin

The property



Property ID: 26306009 - 12621 Berlin

The property



Property ID: 26306009 - 12621 Berlin

The property



Property ID: 26306009 - 12621 Berlin

The property



Property ID: 26306009 - 12621 Berlin

The property



Property ID: 26306009 - 12621 Berlin

The property



Immobilie gefunden, *Finanzierung* gelöst.

Jetzt persönliches Kaufbudget
berechnen und die passende
Finanzierungslösung ermitteln.

www.von-poll.com/finanzieren

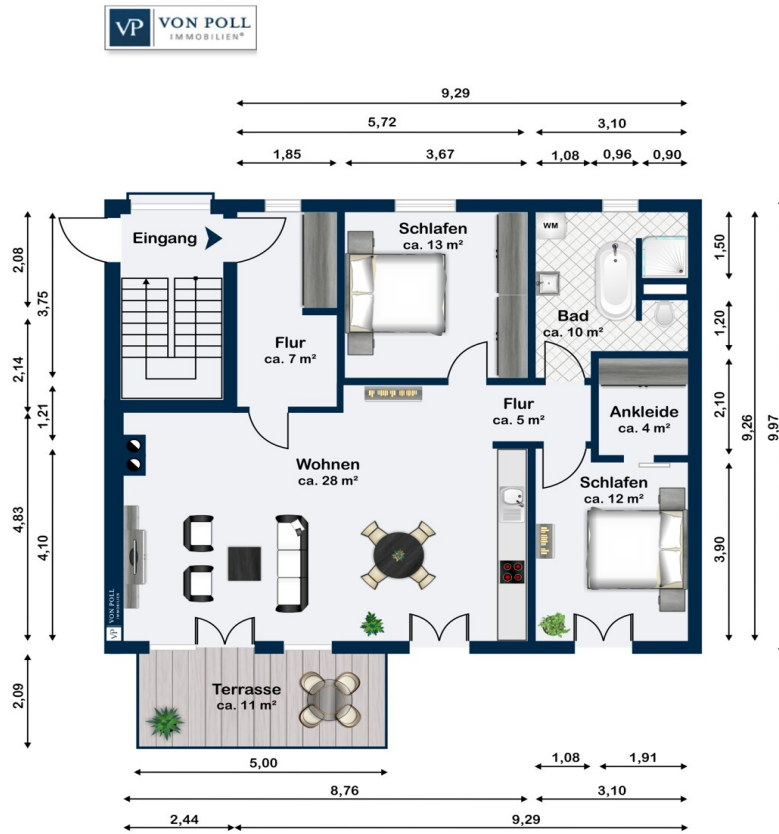


Property ID: 26306009 - 12621 Berlin

Floor plans



Flurplan, nicht maßstab



This floor plan is not to scale. The documents were given to us by the client. For this reason, we cannot guarantee the accuracy of the information.

Property ID: 26306009 - 12621 Berlin

A first impression

Diese moderne Etagenwohnung aus dem Jahr 2016 vereint zeitgemäßen Wohnkomfort mit einem außergewöhnlich großzügigen Raumgefühl. Bereits beim Betreten empfängt Sie ein angenehm separierter Eingangs- und Flurbereich, der die Wohnräume klar strukturiert und für eine angenehme Wohnatmosphäre sorgt.

Das Herzstück der Wohnung ist der beeindruckende Wohn-, Ess- und Küchenbereich mit einer Fläche von über 42 m². Die offene Gestaltung, die moderne Einbauküche mit Kochinsel sowie die großzügigen Fensterflächen schaffen ein helles und einladendes Ambiente, das Raum für Familie, Freunde und das tägliche Leben bietet. Ein besonderes Highlight ist der stilvolle Kamin, der dem Wohnbereich nicht nur eine behagliche Atmosphäre verleiht, sondern auch einen echten Mehrwert für die Wohnqualität schafft.

Vom Wohnbereich aus gelangen Sie auf den großzügigen Balkon mit ca. 10 m² Fläche. Die vorhandene Markise sorgt an sonnigen Tagen für angenehmen Schatten, während der grüne Weitblick und die ruhige Ausrichtung ein Gefühl von Entspannung und Privatsphäre vermitteln.

Das Schlafzimmer überzeugt durch seine gelungene Aufteilung und wird durch einen direkt angrenzenden Ankleideraum ergänzt. Ein weiteres Zimmer bietet vielfältige Nutzungsmöglichkeiten als Kinderzimmer, Homeoffice oder Gästebereich und passt sich flexibel den individuellen Lebenssituationen an.

Auch das Tageslichtbad unterstreicht den gehobenen Charakter der Wohnung. Ausgestattet mit Badewanne und Dusche verbindet es Funktionalität mit modernem Wohnkomfort. Hochwertige Parkettböden in den Wohnräumen, dreifach verglaste Fenster, Sonnenschutzrollos sowie die Beheizung über ein modernes Blockheizkraftwerk runden das stimmige Gesamtbild ab.

Die Wohnung befindet sich in einer gepflegten und überschaubaren Wohnanlage mit lediglich 13 Wohneinheiten. Die Kombination aus moderner Architektur, junger Bausubstanz, großzügigem Grundriss, Kamin, Balkon mit Weitblick sowie der attraktiven Lage macht diese Immobilie zu einem seltenen Angebot für Eigennutzer, die Wert auf Wohnqualität, Ruhe und ein hochwertiges Umfeld legen.

Hier erwartet Sie kein gewöhnlicher Wohnraum, sondern ein Zuhause mit Charakter, das modernes Wohnen, Großzügigkeit und Wohlfühlatmosphäre auf besondere Weise miteinander verbindet.

Property ID: 26306009 - 12621 Berlin

Details of amenities

Erhaltungsrücklage 107,00 €

Wohngeld 363,26 €

Hausgeld 470,26

Badezimmer mit Dusche und Wanne

Ankleideraum am Schlafzimmer

Moderne Etagenwohnung im 1. Obergeschoss

Baujahr 2016, gepflegter Gesamtzustand

Ca. 96 m² Wohnfläche zzgl. Nutzfläche/Keller

3 gut geschnittene Zimmer

Großzügiger Wohn- und Essbereich mit offener Küche

Moderne Einbauküche mit Kochinsel / Küchenblock

Kamin im Wohnbereich als besonderes Wohnhighlight

Großer Balkon mit ca. 10 m² Fläche

Grüner Weitblick und angenehme Ausrichtung

Schlafzimmer mit angrenzender Ankleide

Weiteres Zimmer ideal als Kinderzimmer, Gästezimmer oder Homeoffice

Badezimmer mit Badewanne und Dusche

Tageslichtbad mit moderner Gestaltung

Parkettboden in den Wohnräumen

Fliesen im Badezimmer

Dreifach verglaste Fenster

Sonnenschutzrollos vorhanden

Markise auf dem Balkon

Beheizung über modernes Blockheizkraftwerk

Energieeffizienzklasse C

Kellerabteil mit ca. 9,95 m² Nutzfläche

Stellplatz vorhanden

Kleine, überschaubare Wohnanlage mit 13 Wohneinheiten

Property ID: 26306009 - 12621 Berlin

All about the location

Marzahn-Hellersdorf, insbesondere der Bezirk 12621 mit den Ortsteilen Kaulsdorf und Biesdorf, präsentiert sich als ein besonders familienfreundliches und vorstädtisch geprägtes Wohngebiet, das durch seine ruhige Atmosphäre und eine stabile, sichere Umgebung besticht. Die ausgezeichnete Infrastruktur ermöglicht eine unkomplizierte Anbindung an das Berliner Stadtzentrum, etwa durch die nahegelegene S-Bahn-Station Wuhletal, die in nur 4 Minuten zu Fuß erreichbar ist. Hier verbinden sich urbaner Komfort und naturnahe Lebensqualität auf ideale Weise, was den Bezirk zu einem begehrten Wohnstandort für junge Familien und Berufstätige macht.

Das Wohngebiet zeichnet sich durch eine harmonische Mischung aus Einfamilienhäusern und kleinen Mehrfamilienhäusern aus, die in einem gepflegten Umfeld eingebettet sind. Die niedrige Kriminalitätsrate und die kontinuierliche Modernisierung des Wohnbestands schaffen ein sicheres und zukunftsorientiertes Zuhause, in dem Kinder unbeschwert aufwachsen können. Die Nähe zu großzügigen Grünflächen wie dem idyllischen Dorfanger, der nur 4 Minuten zu Fuß entfernt liegt, lädt zu entspannten Spaziergängen und vielfältigen Freizeitaktivitäten im Freien ein. Spielplätze und Sportanlagen sind in wenigen Minuten erreichbar und bieten den jüngsten Bewohnern zahlreiche Möglichkeiten zur Bewegung und Begegnung.

Für Familien ist das Bildungsangebot von großer Bedeutung: Kindergärten wie der Evangelische Kindergarten Kaulsdorf sind bereits in 5 Minuten zu Fuß erreichbar, während die Franz-Carl-Achard-Grundschule nur etwa 8 Minuten entfernt liegt. Diese kurzen Wege ermöglichen eine stressfreie Organisation des Familienalltags. Auch die medizinische Versorgung ist hervorragend gewährleistet: Zahnärzte, Allgemeinmediziner sowie spezialisierte Kliniken wie die Augenklinik Berlin Marzahn sind innerhalb von etwa 10 bis 14 Gehminuten erreichbar. Apotheken und weitere Gesundheitsdienstleister ergänzen das Angebot, sodass im Bedarfsfall schnelle Hilfe garantiert ist.

Das vielfältige gastronomische Angebot rund um Kaulsdorf bietet mit gemütlichen Cafés und familienfreundlichen Restaurants wie dem Asia Koy oder der Kaulsdorfer Stube einladende Orte für gemeinsame Stunden. Einkaufsmöglichkeiten wie Netto und Penny sind bequem in 8 bis 10 Minuten zu Fuß erreichbar und runden das praktische und angenehme Wohnumfeld ab. Die gute Anbindung an den öffentlichen Nahverkehr, darunter mehrere Buslinien und die S-Bahn, sorgt für eine flexible Mobilität, die den Alltag für Eltern und Kinder gleichermaßen erleichtert.

Diese Lage vereint alle Voraussetzungen für ein behütetes, aktives Familienleben in einer sicheren und freundlichen Nachbarschaft. Kaulsdorf/Biesdorf bietet jungen Familien nicht nur ein Zuhause, sondern einen Ort, an dem Kinder unbeschwert aufwachsen und Eltern sich rundum wohlfühlen können, ein perfekter Lebensmittelpunkt für die Zukunft.

Property ID: 26306009 - 12621 Berlin

Contact partner

For further information, please contact your contact person:

Thomas Jaschinski

Hönowe Straße 66, 12623 Berlin

Tel.: +49 30 89 62 90 90

E-Mail: marzahn-hellersdorf@von-poll.com

To the Disclaimer of von Poll Immobilien GmbH

www.von-poll.com