

Miltzow

Renovated farmhouse with expansion potential and space for two additional building plots

Property ID: 25311014



www.von-poll.com

PURCHASE PRICE: 475.000 EUR • LIVING SPACE: ca. 160 m² • ROOMS: 4 • LAND AREA: 7.920 m²

Property ID: 25311014 - 18519 Miltzow

- At a glance
- The property
- Energy Data
- Floor plans
- A first impression
- Details of amenities
- All about the location
- Other information
- Contact partner

Property ID: 25311014 - 18519 Miltzow

At a glance

Property ID	25311014
Living Space	ca. 160 m²
Roof Type	Gabled roof
Rooms	4
Bedrooms	3
Bathrooms	2
Year of construction	1889
Type of parking	3 x Garage

Purchase Price	475.000 EUR
Commission	Käuferprovision beträgt 3,57 % (inkl. MwSt.) des beurkundeten Kaufpreises
Condition of property	Well-maintained
Construction method	Solid
Equipment	Garden / shared use, Built-in kitchen

Property ID: 25311014 - 18519 Miltzow

Energy Data

Type of heating	Central heating	Energy Certificate	Energy consumption certificate
Energy Source	Gas	Final energy consumption	154.10 kWh/m²a
Energy certificate valid until	11.04.2035	Energy efficiency class	E
Power Source	Gas	Year of construction according to energy certificate	1889

Property ID: 25311014 - 18519 Miltzow

The property



Property ID: 25311014 - 18519 Miltzow

The property



Property ID: 25311014 - 18519 Miltzow

The property



Property ID: 25311014 - 18519 Miltzow

The property



Property ID: 25311014 - 18519 Miltzow

The property



Property ID: 25311014 - 18519 Miltzow

The property



Property ID: 25311014 - 18519 Miltzow

The property



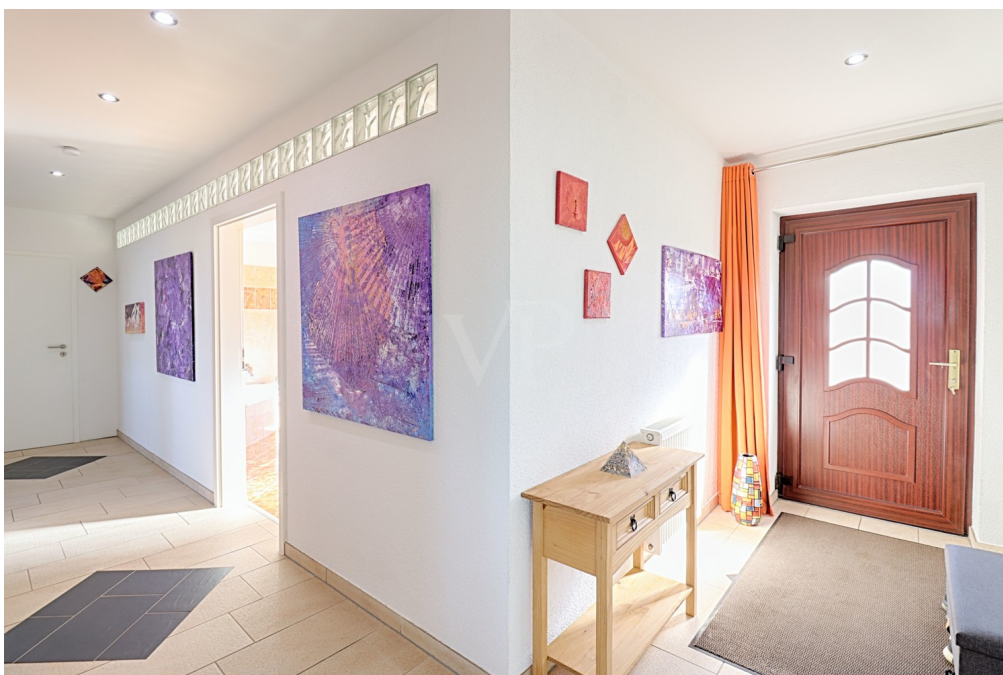
Property ID: 25311014 - 18519 Miltzow

The property



Property ID: 25311014 - 18519 Miltzow

The property



Property ID: 25311014 - 18519 Miltzow

The property



Property ID: 25311014 - 18519 Miltzow

Floor plans



This floor plan is not to scale. The documents were given to us by the client. For this reason, we cannot guarantee the accuracy of the information.

Property ID: 25311014 - 18519 Miltzow

A first impression

Dieses gepflegte Einfamilienhaus aus dem Jahr 1889 bietet eine großzügige Wohnfläche von ca. 160 m² und liegt auf einem weitläufigen Grundstück von rund 7920 m², ideal für Tierhaltung.

Das Grundstück bietet Potenzial für zwei weitere Bauplätze.

Das Haus umfasst vier Zimmer, darunter drei potenzielle Schlafzimmer und zwei modern ausgestattete Badezimmer. Alle Räume befinden sich auf einer Ebene und die Innentüren sind extra breit, was das Haus teilweise rollstuhlgerecht macht. Die Immobilie bietet interessante Gestaltungsmöglichkeiten, da der Dachboden ausbaufähig ist. Ein besonderes Highlight sind die zwei separaten Eingänge, die eine Nutzung als Mehrgenerationenhaus ermöglichen. Auch die Möglichkeit der Kombination aus privater und gewerblicher Nutzung sind denkbar. Die Ausstattung der Immobilie umfasst moderne Annehmlichkeiten wie elektrische Rollläden, eine bodentiefe Dusche sowie Licht über Bewegungsmelder. Der freie Kaminzug schafft zusätzliche Gestaltungsmöglichkeiten für behagliche Wohnatmosphäre mit einem Kamin. In den letzten Jahren wurden umfassende Modernisierungen und Instandhaltungen durchgeführt, die den Wohnkomfort erheblich erhöhen. Das Haus verfügt über eine Zentralheizung, die für ein angenehmes Raumklima sorgt. Die moderne Ausstattung wird durch die verlegten Fußböden der ansehnlichen Einbauküche sowie elektrische Rollläden abgerundet. Die drei Garagen auf dem Hof bieten ausreichenden Platz für Fahrzeuge und zusätzlichen Stauraum. Dank der besonders großen Grundstücksfläche bietet sich das Anwesen nicht nur für Tierliebhaber an, sondern ermöglicht auch eine vielseitige Nutzung im Außenbereich. Egal, ob Hobbygärtner, Freunde von Outdoor-Aktivitäten oder diejenigen, die einfach nur die Weitläufigkeit genießen möchten – dieses Angebot bietet zahlreiche Möglichkeiten. Potenziellen Käufern bietet sich hier die Gelegenheit, ein Haus zu erwerben, das geschichtsträchtige Baukunst mit moderner Wohnqualität vereint. Für Interessenten, die ein gepflegtes und modernes Zuhause mit großzügigen Möglichkeiten für individuelle Anpassungen oder eine Nutzung als Mehrgenerationenhaus suchen, stellt dieses Einfamilienhaus eine hervorragende Gelegenheit dar. Vereinbaren Sie gerne einen Besichtigungstermin, um sich persönlich von den Vorzügen dieser Immobilie zu überzeugen.

Property ID: 25311014 - 18519 Miltzow

Details of amenities

Besonderheiten:

- elektrische Rollläden
- Dachboden ausbaubar
- zwei separate Eingänge für potenzielles Mehrgenerationshaus
- Dusch- und Wannenbad sowie Duschbad en Suite
- zwei bodentiefe Duschen
- alle Räume auf einer Etage
- Innentüren extra breit (rollstuhlgerecht)
- freier Kaminzug vorhanden
- Licht über Bewegungsmelder
- Deckenspots im ganzen Haus
- drei Garagen auf dem Hof
- Grundstück ideal für Tierhaltung
- ca. 2.000 m² sind 1,80 m hoch eingezäunt mit Doppelstabmatte

Modernisierungen, Sanierungen, Instandhaltungen:

- ca. 1995 Einbau der Fenster sowie Außentüren
- ca. 2014 kompletter Innenausbau (Innentüren, Decke abgehangen für Spots, Decke gedämmt, Trockenbauarbeiten, Mauerarbeiten, Fliesen verlegt, Abwasserleitungen verlegt)
- ca. 2014 Elektrik sowie Hausanschlüsse erneuert
- ca. 2014 Heizung und Sanitär fertiggestellt
- ca. 2014 Rollläden angebracht
- ca. 2014 Drainage ums Haus verlegt
- ca. 2014 Feuchtigkeitssperre erneuert
- ca. 2014 Regenwasserableitungen neu verlegt
- ca. 2020 Fußböden außer Fliesen verlegt
- ca. 2022 Fassade neu verputzt mit Armierung
- ca. 2022 Dach nachhaltig gereinigt

Entwicklungspotenziale:

- Asbest auf Nebengebäude

Property ID: 25311014 - 18519 Miltzow

All about the location

Das Grundstück liegt im Ort Miltzow, welcher zur Gemeinde Sundhagen gehört. Die Lage am Feldrand macht das Grundstück sehr idyllisch. Gerade die Nähe zu den beiden Hansestädten Greifswald und Stralsund macht die Lage sehr interessant. Auch die Ostsee, der Strelasund sowie der Greifswalder Bodden sind schnell erreicht. In Brandshagen befindet sich ein Netto als potenzielle Einkaufsmöglichkeit. Im Ort direkt befindet sich das Schulzentrum Sundhagen. Hier ist eine Grundschule sowie eine Regionale Schule integriert. Das Objekt befindet sich an einem Bahnübergang, welcher zwischen Greifswald und Stralsund liegt.

Property ID: 25311014 - 18519 Miltzow

Other information

Es liegt ein Energieverbrauchsausweis vor.
Dieser ist gültig bis 11.4.2035.
Endenergieverbrauch beträgt 154.10 kwh/(m²*a).
Wesentlicher Energieträger der Heizung ist Gas.
Das Baujahr des Objekts lt. Energieausweis ist 1889.
Die Energieeffizienzklasse ist E.

GELDWÄSCHE: Als Immobilienmaklerunternehmen ist die von Poll Immobilien GmbH nach § 2 Abs. 1 Nr. 14 und § 11 Abs. 1, 2 Geldwäschegesetz (GwG) dazu verpflichtet, bei der Begründung einer Geschäftsbeziehung die Identität des Vertragspartners festzustellen und zu überprüfen, bzw. sobald ein ernsthaftes Interesse an der Durchführung des Immobilienkaufvertrages besteht. Hierzu ist es erforderlich, dass wir nach § 11 Abs. 4 GwG die relevanten Daten Ihres Personalausweises festhalten (wenn Sie als natürliche Person handeln) – beispielsweise mittels einer Kopie. Bei einer juristischen Person benötigen wir eine Kopie des Handelsregistrauszugs, aus welchem der wirtschaftlich Berechtigte hervorgeht. Das Geldwäschegesetz sieht vor, dass der Makler die Kopien bzw. Unterlagen fünf Jahre aufbewahren muss. Als unser Vertragspartner haben Sie auch eine Mitwirkungspflicht nach § 11 Abs. 6 GwG.

HAFTUNG: Wir weisen darauf hin, dass die von uns weitergegebenen Objektinformationen, Unterlagen, Pläne etc. vom Verkäufer bzw. Vermieter stammen. Eine Haftung für die Richtigkeit oder Vollständigkeit der Angaben übernehmen wir daher nicht. Es obliegt daher unseren Kunden, die darin enthaltenen Objektinformationen und Angaben auf ihre Richtigkeit hin zu überprüfen. Alle Immobilienangebote sind freibleibend und vorbehaltlich Irrtümer, Zwischenverkauf- und Vermietung oder sonstiger Zwischenverwertung.

UNSER SERVICE FÜR SIE ALS EIGENTÜMER:

Planen Sie den Verkauf oder die Vermietung Ihrer Immobilie, so ist es für Sie wichtig, deren Marktwert zu kennen. Lassen Sie kostenfrei und unverbindlich den aktuellen Wert Ihrer Immobilie professionell durch einen unserer Immobilienspezialisten einschätzen. Unser bundesweites und internationales Netzwerk ermöglicht es uns, Verkäufer bzw. Vermieter und Interessenten bestmöglich zusammenzuführen.

Property ID: 25311014 - 18519 Miltzow

Contact partner

For further information, please contact your contact person:

Raik Loßau

Am Fischmarkt 7c, 18439 Stralsund

Tel.: +49 3831 - 43 47 940

E-Mail: stralsund@von-poll.com

To the Disclaimer of von Poll Immobilien GmbH

www.von-poll.com