

Taunusstein

Exklusiver, anspruchsvoller Wohnkomfort, der
keine Wünsche offen lässt....

Property ID: 26108001



www.von-poll.com

PURCHASE PRICE: 1.295.000 EUR • LIVING SPACE: ca. 208 m² • ROOMS: 8 • LAND AREA: 597 m²

Property ID: 26108001 - 65232 Taunusstein

- At a glance
- The property
- Energy Data
- Floor plans
- A first impression
- Details of amenities
- All about the location
- Other information
- Contact partner

Property ID: 26108001 - 65232 Taunusstein

At a glance

Property ID	26108001	Purchase Price	1.295.000 EUR
Living Space	ca. 208 m ²	Commission	Käuferprovision beträgt 5,95 % (inkl. MwSt.) des beurkundeten Kaufpreises
Roof Type	Half-hipped roof	Modernisation / Refurbishment	2025
Rooms	8	Condition of property	Like new
Bedrooms	6	Construction method	Prefabricated components
Bathrooms	3	Usable Space	ca. 10 m ²
Year of construction	2021	Equipment	Terrace, Guest WC, Garden / shared use, Balcony
Type of parking	4 x Outdoor parking space		

Property ID: 26108001 - 65232 Taunusstein

Energy Data

Type of heating	Underfloor heating	Energy Certificate	Energy demand certificate
Energy Source	Air-to-water heat pump	Final Energy Demand	7.00 kWh/m ² a
Energy certificate valid until	30.11.2032	Energy efficiency class	A+
Power Source	Air-to-water heat pump	Year of construction according to energy certificate	2022

Property ID: 26108001 - 65232 Taunusstein

The property



Property ID: 26108001 - 65232 Taunusstein

The property



Property ID: 26108001 - 65232 Taunusstein

The property



Property ID: 26108001 - 65232 Taunusstein

The property



Property ID: 26108001 - 65232 Taunusstein

The property



Property ID: 26108001 - 65232 Taunusstein

The property



Property ID: 26108001 - 65232 Taunusstein

The property



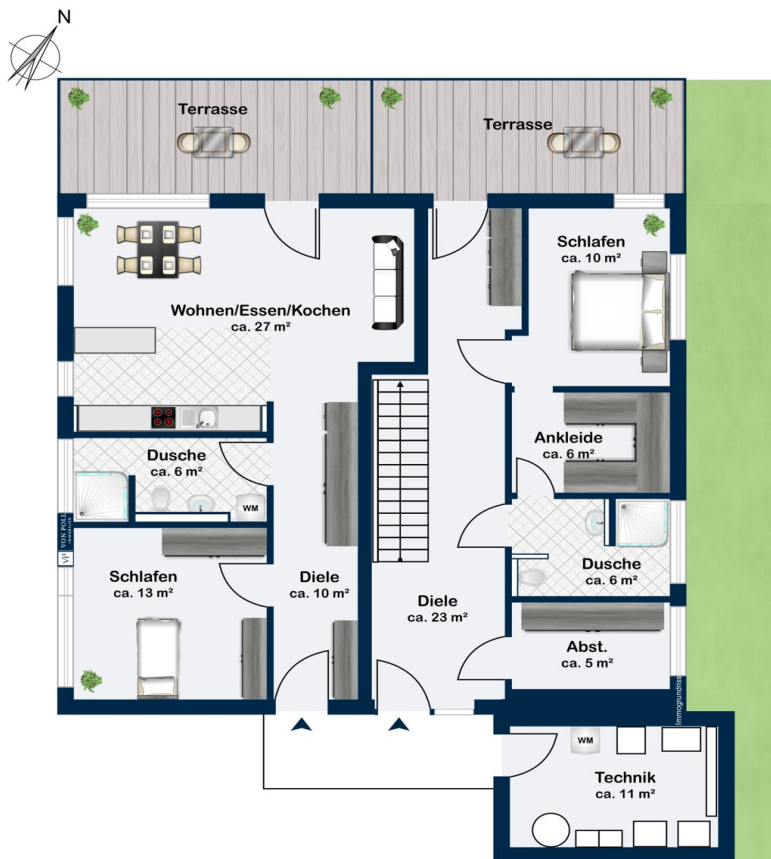
Property ID: 26108001 - 65232 Taunusstein

The property

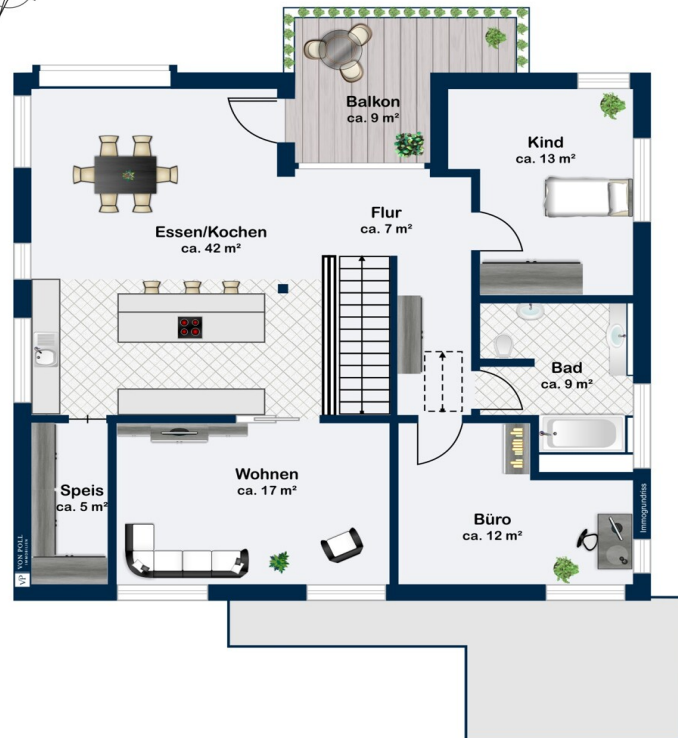


Property ID: 26108001 - 65232 Taunusstein

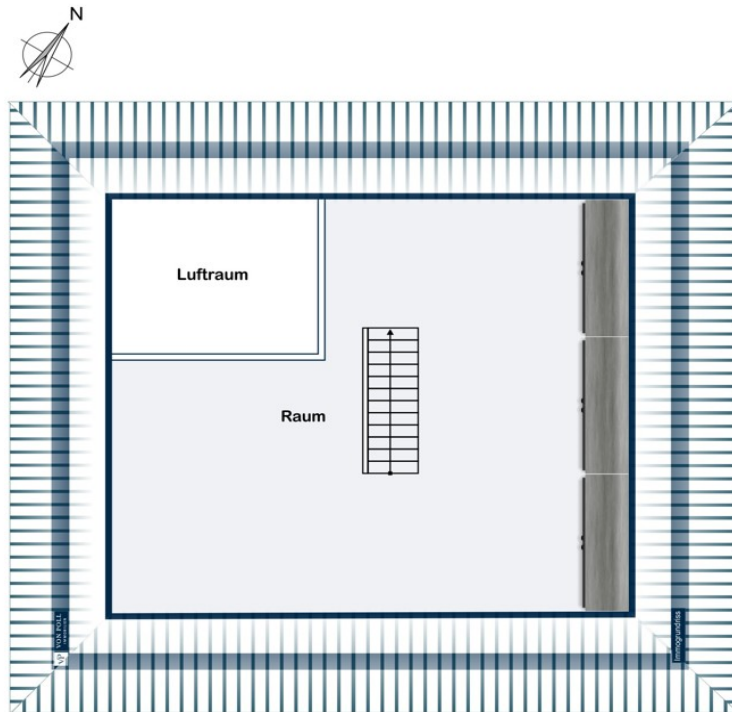
Floor plans



Erdgeschoss



Obergeschoss



Dachgeschoss

This floor plan is not to scale. The documents were given to us by the client. For this reason, we cannot guarantee the accuracy of the information.

Property ID: 26108001 - 65232 Taunusstein

A first impression

Ein Haus der Superlative: konzipiert als 2 FH für 2 Generationen lässt dieses Niedrigenergiehaus ganz sicher keinerlei Wünsche offen: energetisch sowie technisch erfüllt dieses Traumhaus einfach alle Ansprüche ! Von den Eigentümern liebevoll geplant und ausgebaut, können Sie direkt ohne Umschweife einziehen in Ihr neues Zuhause.

Der durchdachte, lichtdurchflutete Haupt-Wohnbereich mit bodentiefen Fenstereinheiten erstreckt sich über 2 Ebenen mit großzügiger Raumaufteilung, herrlichen Blickachsen sowie allem erdenklichen Komfort, den Sie sich bei einer Immobilie nur wünschen können.

Das Herzstück im OG stellt die offene, hochwertige Küche dar, die mit ihrer Kochinsel natürlich den Ausgangspunkt für viele Anlässe darstellt. Hier finden Sie auch Ihre privaten Rückzugsmöglichkeiten: 3 Schlaf-bzw. Büroräume neben einem luxuriösen Tageslichtbad.

Im EG finden v.a. größere Kinder oder sogar ein Au-Pair ihren idealen Ort mit einem Schlaf-o. Arbeitsraum, Ankleide sowie eigenem Duschbad.

Mit einem eigenen Eingangsbereich versehen, ermöglicht eine weitere Wohneinheit (2 Zi.-Whg.) im EG ein eigenständiges Wohnen für bspw. Eltern, Au-Pair oder erwachsene Kinder oder als Bürolösung mit einem großzügigen Wohn-Kochbereich, Schlafzimmer, Duschbad sowie eigener Terrasse.

Der mit Holzdielen versehene Kaltraum-Dachboden mit elektr. Dachfenster bietet unter dem Walmdach ohne Binder großflächigen Lagerraum auf bis zu 2m Deckenhöhe.

Neben der großzügigen Wohnsituation überzeugt das hochwertig angelegte

Grundstück. 4 Aussenstellplätze sind ebenfalls enthalten, ein Carport kann jederzeit errichtet werden.

V.a. unter heutigen Gesichtspunkten bietet dieser anspruchsvolle Wohnraum alle erdenklich energetischen Lösungsansätze. Als KFW 40plus Niedrigenergiehaus, unabhängig von Gas oder Öl blicken Sie in dieser Immobilie beruhigt in die Zukunft.

Weitere Details sowie Besichtigungstermine können mit etwas Planungsvorlauf flexibel angefragt werden. Eine Bonitätsauskunft ist erforderlich.

Property ID: 26108001 - 65232 Taunusstein

Details of amenities

Passivhaus - KAMPA Niedrigenergiehaus (KFW-40 Plus), Typ Stadtvilla:

u.a.:

- Photovoltaikanlage 7,6 kWp, 100A Hausanschluss
- LG Batterie-Speicher 9,3 kWh mit Inselbetrieb
- Luft-Wasser-Wärmepumpe mit Fußbodenkühlung (Viessmann)
- 390ltr. WW-Speicher
- Fußbodenheizung
- Lüftungsanlagen mit Enthalpie-Wärmetauscher (Viessmann)
- 7.800 ltr. Regenwasser-Zisterne und Gartenleitungssystem
- KNX-Bussystem (inkl. Gateway zu Apple HomeKit o.ä.)
- Multifunktions-Touchtaster, Temperatur, Dimmer etc.
- CAT7-LAN-Netzwerk samt Patchschrank im Technikmodul (opt. Kameras, Video-Klingel...)
- elektrische Raffstores bzw. Rollläden, programmierbar
- Vorbereitung Klimaanlage im OG
- Erdkabel und CAT7 (Garten, Wallbox)
- Entkalkungsanlage
- Elektrische Passivhaus-Katzenklappe
- Markeneinbauküche (Häcker) mit Miele Geräten
- versteckte Speisekammer mit Bodenkühlung
- Ankleidezimmer und Masterbad
- Bodentiefe Passivhaus-Thermofenster, 3-fach verglast
- 42cm MultiTec hinterlüfteter Wandaufbau mit Öko-Siegel und bspw. innen 7cm Installationsebene (Außenwände)
- Technikmodul am Haus angebaut
- 4 elektrifizierte Außen-Stellplätze
- 44m² WPC-Terrasse u. Whirlpoolfläche

- Exklusive Badausstattungen von Villeroy&Boch, Duravit, Hansgrohe, Puris Artis,
Bette, Novus
u.v.m.

Property ID: 26108001 - 65232 Taunusstein

All about the location

Taunusstein ist mit seinen rd. 30.000 Einwohnern und 10 angegliederten Stadtteilen die größte Stadt im Rheingau-Taunus-Kreis.

Der Standort Taunusstein ist eine attraktive Lage für alle, die gerne naturnah wohnen und zugleich einen kurzen Weg in die Großstadt wünschen. Neuhof bietet eine sehr gute Infrastruktur und es gibt mehrere Kitas, Grundschulen (öffentlich und privat), sowie mehrere weiterführende Schulen (öffentlich und privat).

Dieses einzigartige Anwesen befindet sich in einem sehr ruhigen Wohngebiet in Neuhof, dem viertgrößten Stadtteil von Taunusstein in verkehrsberuhigter, familienfreundlicher Waldrandlage. Somit ist diese Sackgassenlage insbesondere für Familien interessant.

Property ID: 26108001 - 65232 Taunusstein

Other information

Es liegt ein Energiebedarfsausweis vor.

Dieser ist gültig bis 30.11.2032.

Endenergiebedarf beträgt 7.00 kwh/(m²*a).

Wesentlicher Energieträger der Heizung ist Luft/wasser Wärmepumpe.

Das Baujahr des Objekts lt. Energieausweis ist 2022.

Die Energieeffizienzklasse ist A+.

Property ID: 26108001 - 65232 Taunusstein

Contact partner

For further information, please contact your contact person:

Katharina Lichtenberg-Weck

Aarstraße 258a, 65232 Taunusstein

Tel.: +49 6128 – 74 06 144

E-Mail: taunusstein@von-poll.com

To the Disclaimer of von Poll Immobilien GmbH

www.von-poll.com