

Tuttlingen

Reihenhaus in familienfreundlicher Lage

Property ID: 25449013



PURCHASE PRICE: 390.000 EUR • LIVING SPACE: ca. 111 m² • ROOMS: 6 • LAND AREA: 151 m²

Property ID: 25449013 - 78532 Tuttlingen

- At a glance**
- The property**
- Energy Data**
- Floor plans**
- A first impression**
- All about the location**
- Other information**
- Contact partner**

Property ID: 25449013 - 78532 Tuttlingen

At a glance

Property ID	25449013	Purchase Price	390.000 EUR
Living Space	ca. 111 m ²	Commission	Käuferprovision beträgt 3,57 % (inkl. MwSt.) des beurkundeten Kaufpreises
Roof Type	Gabled roof	Condition of property	Well-maintained
Rooms	6	Construction method	Solid
Bathrooms	1	Equipment	Terrace, Guest WC
Year of construction	1985		
Type of parking	1 x Garage		

Property ID: 25449013 - 78532 Tuttlingen

Energy Data

Type of heating	Central heating	Energy Certificate	Energy demand certificate
Energy Source	Heavy natural gas	Final Energy Demand	248.20 kWh/m ² a
Energy certificate valid until	16.07.2035	Energy efficiency class	G
Power Source	Gas	Year of construction according to energy certificate	1985

Property ID: 25449013 - 78532 Tuttlingen

The property



Property ID: 25449013 - 78532 Tuttlingen

The property



Property ID: 25449013 - 78532 Tuttlingen

The property



Property ID: 25449013 - 78532 Tuttlingen

The property



Property ID: 25449013 - 78532 Tuttlingen

The property



Property ID: 25449013 - 78532 Tuttlingen

The property



Property ID: 25449013 - 78532 Tuttlingen

The property

FÜR SIE IN DEN BESTEN LAGEN



IHRE IMMOBILIENSPEZIALISTEN

Eigentümern bieten wir eine kostenfreie und unverbindliche
Marktpreiseinschätzung ihrer Immobilie an.

Kontaktieren Sie uns, wir freuen uns darauf, Sie persönlich und individuell zu beraten.

T.: 07461 - 91 45 740

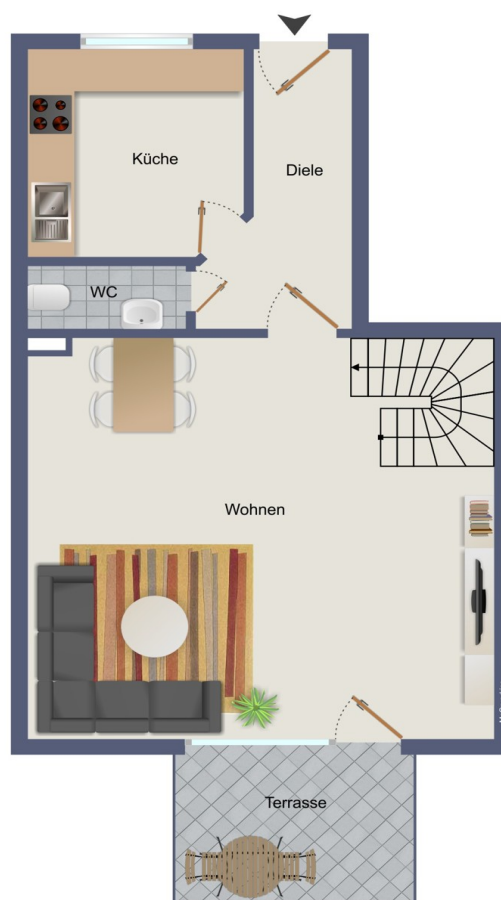
Shop Rottweil - Tuttlingen | Jägerhofstraße 1 | 78532 Tuttlingen | tuttlingen@von-poll.com

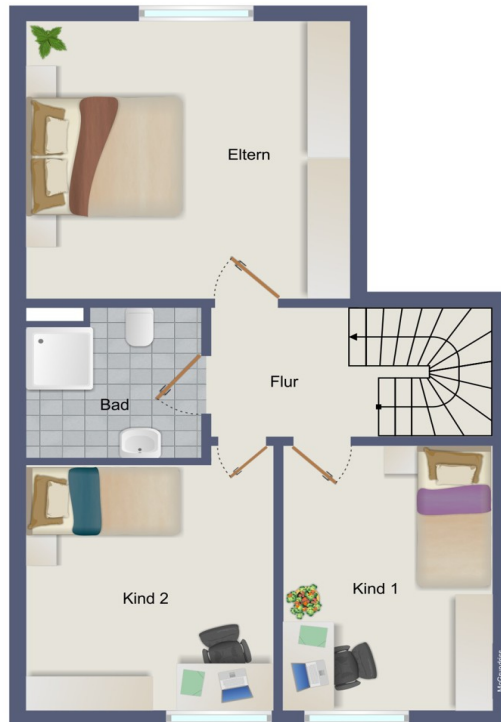
Leading REAL ESTATE
COMPANIES
IN THE WORLD

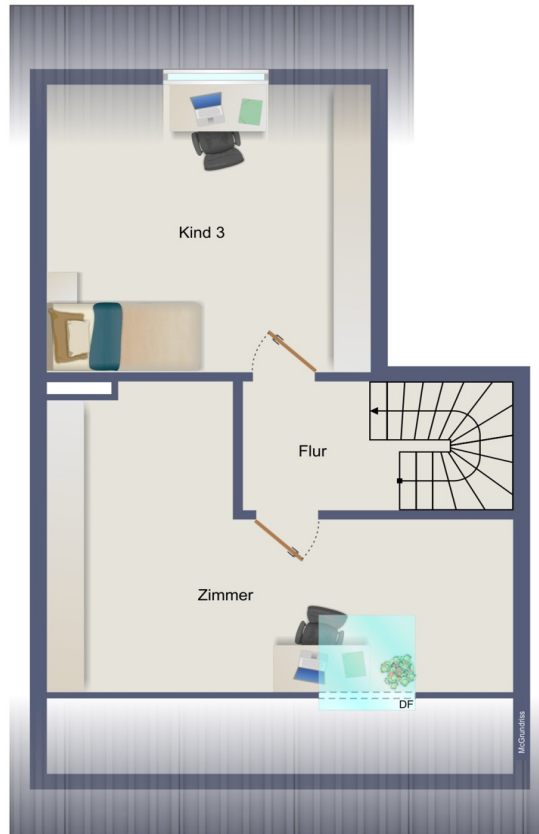
www.von-poll.com/rottweil-tuttlingen

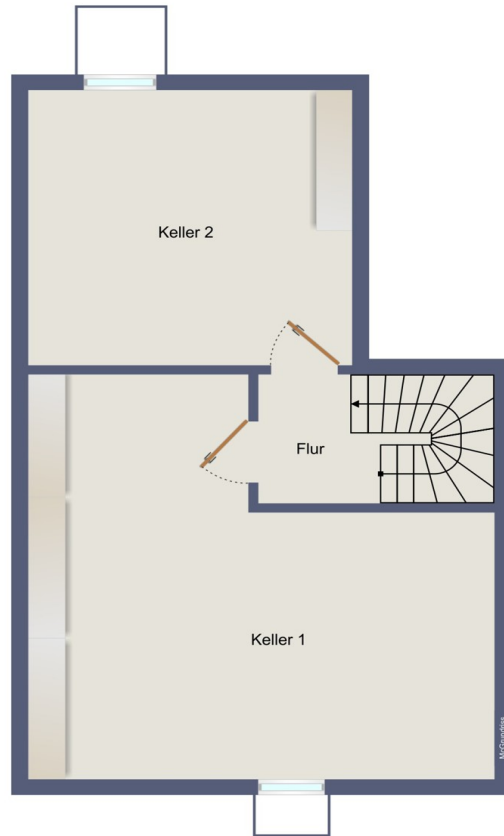
Property ID: 25449013 - 78532 Tuttlingen

Floor plans









This floor plan is not to scale. The documents were given to us by the client. For this reason, we cannot guarantee the accuracy of the information.

Property ID: 25449013 - 78532 Tuttlingen

A first impression

Dieses gepflegte Reihenhaus aus dem Baujahr 1985 bietet Ihnen eine Wohnfläche von ca. 111 qm auf einem Gesamtgrundstück von ca. 151 qm. Das Haus befindet sich ruhig gelegen im Wohngebiet Lohmehlen.

Das Erdgeschoss beherbergt die Küche, die mit allen notwendigen Anschlüssen versehen ist und Ihnen ausreichend Platz bietet für einen individuell gestaltbaren Küchenbereich.

Das helle Wohn- und Esszimmer ist das Herzstück des Hauses und hat einen Zugang zur Terrasse und in den Garten. Ein WC befindet sich ebenfalls auf dieser Etage.

Im Obergeschoss sind drei ansprechend geschnittene Zimmer, die als Rückzugsorte für die ganze Familie dienen. Jedes Zimmer bietet ausreichend Platz für eine flexible Nutzung. Das Badezimmer ist mit Waschbecken, einer Dusche und einer Toilette ausgestattet.

Im ausgebauten Dachgeschoss befinden sich zwei weitere Zimmer. Der ursprüngliche Bauplan sieht hier ein weiteres Badezimmer vor.

Im Untergeschoss sind zwei große Kellerräume mit Haustechnik und Waschmaschinenanschluss untergebracht.

Ihr Auto parken Sie bequem in der dazugehörigen Garage, diese befindet sich nur wenige Meter entfernt auf einem extra Garagengrundstück.

Das Haus steht leer und kann nach Absprache sofort übernommen werden.

Der gepflegte, Großteils ursprüngliche Allgemeinzustand, sowie die gute, ruhige Lage machen dieses Haus zu einer echten Kaufgelegenheit und bietet ein ideales Zuhause für eine Familie.

Möchten Sie Ihre eigenen Ideen und Eindrücke zu diesem Haus sammeln? Dann laden wir Sie herzlich zu einer persönlichen Besichtigung ein und stehen Ihnen gerne für weitere Informationen zur Verfügung!

Property ID: 25449013 - 78532 Tuttlingen

All about the location

Tuttlingen, eine Stadt im Süden Baden-Württembergs, ist eine große Kreisstadt mit ca. 36.000 Einwohnern und unterliegt dem Regierungsbezirk Freiburg. Tuttlingen liegt am Fuße des Schwarzwaldes. Die schöne Donau fließt mitten durch die Stadt und bietet viele Erholungsmöglichkeiten. Das bei Wanderern und Radfahrern so beliebte Donautal mit den zauberhaften Orten Beuron mit seinem berühmten Kloster, Sigmaringen mit seinem Hohenzollernschloss, Fridingen, Möhringen und Immendingen mit den alten Fasnets-Traditionen, die Donauversickerung, das bezaubernde Hegau mit seinen Vulkanfelsen wie z.B. dem Hohentwiel und nicht zuletzt die herrliche und noch intakte Natur, die Tuttlingen umgibt, machen die Stadt zu einem attraktiven Standort.

Sechs Grundschulen, verschiedene Gymnasien, zwei Realschulen, der Hochschulcampus - eine Außenstelle der Hochschule Furtwangen, das Tuttlinger Hallenbad (Tuwass) mit Thermalbecken im Innen- und Außenbereich und großer Saunalandschaft, das Freibad, verschiedene Sportvereine und Sportmöglichkeiten, wunderschöne Golfplätze in der Nähe, eine städtische Galerie, eine Festhalle mit attraktiven Veranstaltungen, der Honberg-Sommer mit vielen bekannten Künstlern jedes Jahr, das bekannte Southside-Festival u.v.m. bieten den Tuttlinger Bürgern und Besuchern Lebensqualität und Abwechslung.

Die zentrale geographische Lage zu Großstädten wie Stuttgart und Zürich (ca. 100 - 120 km), Städten wie Freiburg und Ulm, der nahe gelegene beliebte Bodensee (ca. 40 km), das Vorarlberg mit seinen Wintersportmöglichkeiten, die nahe gelegene Schweiz, der herrliche Schwarzwald und die saubere Luft in und um Tuttlingen herum, macht die Stadt so beliebt. Zugverbindungen wie die Gäubahn (Intercity-Zug), die im Zwei-Stunden-Takt zwischen Stuttgart und Zürich in Tuttlingen Halt macht, sowie der Regionalexpress, Interregio-Express und der Ringzug, bieten ein gut ausgebautes Schienennetz. Autobahnanschluss in Tuningen ist in ca. 15 Minuten erreichbar.

In Tuttlingen haben über 1900 Unternehmen ihren Sitz- vom Ein-Mann-Betrieb bis zum multinationalen Unternehmen. Durch die Vielzahl von führenden Chirurgiebetrieben in und um Tuttlingen, versteht sich die Stadt als „Weltzentrum der Medizintechnik“. Wichtige Arbeitgeber sind weiterhin der Maschinenbau und das Bauhandwerk. Tuttlingen bietet eine gut ausgebaute Infrastruktur.

Property ID: 25449013 - 78532 Tuttlingen

Other information

GELDWÄSCHE: Als Immobilienmaklerunternehmen ist die von Poll Immobilien GmbH nach § 2 Abs. 1 Nr. 14 und § 11 Abs. 1, 2 Geldwäschegesetz (GwG) dazu verpflichtet, bei der Begründung einer Geschäftsbeziehung die Identität des Vertragspartners festzustellen und zu überprüfen, bzw. sobald ein ernsthaftes Interesse an der Durchführung des Immobilienkaufvertrages besteht. Hierzu ist es erforderlich, dass wir nach § 11 Abs. 4 GwG die relevanten Daten Ihres Personalausweises festhalten (wenn Sie als natürliche Person handeln) – beispielsweise mittels einer Kopie. Bei einer juristischen Person benötigen wir eine Kopie des Handelsregisterauszugs, aus welchem der wirtschaftlich Berechtigte hervorgeht. Das Geldwäschegesetz sieht vor, dass der Makler die Kopien bzw. Unterlagen fünf Jahre aufbewahren muss. Als unser Vertragspartner haben Sie auch eine Mitwirkungspflicht nach § 11 Abs. 6 GwG.

HAFTUNG: Wir weisen darauf hin, dass die von uns weitergegebenen Objektinformationen, Unterlagen, Pläne etc. vom Verkäufer bzw. Vermieter stammen. Eine Haftung für die Richtigkeit oder Vollständigkeit der Angaben übernehmen wir daher nicht. Es obliegt daher unseren Kunden, die darin enthaltenen Objektinformationen und Angaben auf ihre Richtigkeit hin zu überprüfen. Alle Immobilienangebote sind freibleibend und vorbehaltlich Irrtümer, Zwischenverkauf- und Vermietung oder sonstiger Zwischenverwertung.

UNSER SERVICE FÜR SIE ALS EIGENTÜMER:

Planen Sie den Verkauf oder die Vermietung Ihrer Immobilie, so ist es für Sie wichtig, deren Marktwert zu kennen. Lassen Sie kostenfrei und unverbindlich den aktuellen Wert Ihrer Immobilie professionell durch einen unserer Immobilienspezialisten einschätzen. Unser bundesweites und internationales Netzwerk ermöglicht es uns, Verkäufer bzw. Vermieter und Interessenten bestmöglich zusammenzuführen.

Property ID: 25449013 - 78532 Tuttlingen

Contact partner

For further information, please contact your contact person:

Oliver Rebholz

Jägerhofstraße 1, 78532 Tuttlingen

Tel.: +49 7461 - 91 45 740

E-Mail: tuttlingen@von-poll.com

To the Disclaimer of von Poll Immobilien GmbH

www.von-poll.com