

Wendisch Rietz

High-quality multi-family house in an idyllic and prominent location near Lake Scharmützel.

Property ID: 22016031



www.von-poll.com

PURCHASE PRICE: 749.000 EUR • LIVING SPACE: ca. 262 m² • ROOMS: 8 • LAND AREA: 1.040 m²

Property ID: 22016031 - 15864 Wendisch Rietz

- At a glance
- The property
- Energy Data
- Floor plans
- A first impression
- Details of amenities
- All about the location
- Other information
- Contact partner

Property ID: 22016031 - 15864 Wendisch Rietz

At a glance

Property ID	22016031
Living Space	ca. 262 m²
Rooms	8
Bedrooms	4
Bathrooms	4
Year of construction	2000
Type of parking	4 x Outdoor parking space

Purchase Price	749.000 EUR
Commission	Käuferprovision beträgt 7,14 % (inkl. MwSt.) des beurkundeten Kaufpreises
Equipment	Terrace, Balcony

Property ID: 22016031 - 15864 Wendisch Rietz

Energy Data

Type of heating	Underfloor heating	Energy Certificate	Energy consumption certificate
Energy Source	Electro	Final energy consumption	79.60 kWh/m²a
Energy certificate valid until	09.10.2030	Energy efficiency class	C
Power Source	Electric	Year of construction according to energy certificate	2000

Property ID: 22016031 - 15864 Wendisch Rietz

The property



Property ID: 22016031 - 15864 Wendisch Rietz

The property



Property ID: 22016031 - 15864 Wendisch Rietz

The property



Property ID: 22016031 - 15864 Wendisch Rietz

The property



Property ID: 22016031 - 15864 Wendisch Rietz

The property



Property ID: 22016031 - 15864 Wendisch Rietz

The property



Gern informieren wir Sie persönlich über weitere Details der Immobilie.
Bitte vereinbaren Sie einen Besichtigungstermin: 033631 - 80 30 59

www.von-poll.com

Property ID: 22016031 - 15864 Wendisch Rietz

The property



VP VON POLL IMMOBILIEN

Immobilienbewertung – *exklusiv* und *professionell*.

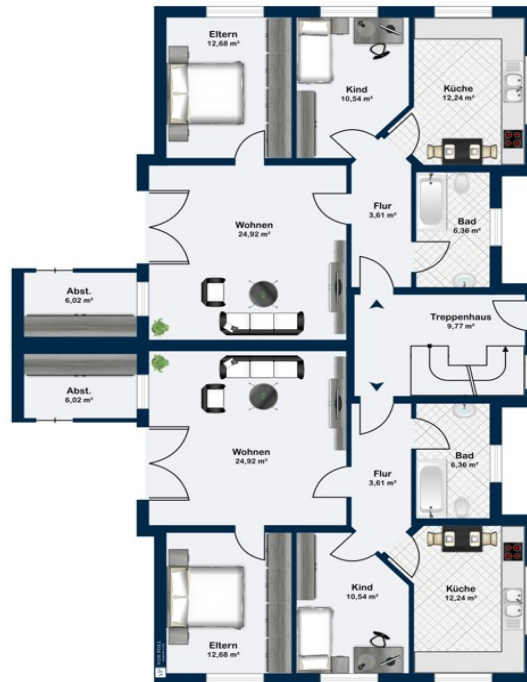
- Was ist Ihre Immobilie wert?
- Wie entwickelt sich der Wert Ihrer Immobilie in Zukunft?
- Wie wirkt sich eine Modernisierung auf den Wert ihrer Immobilie aus?

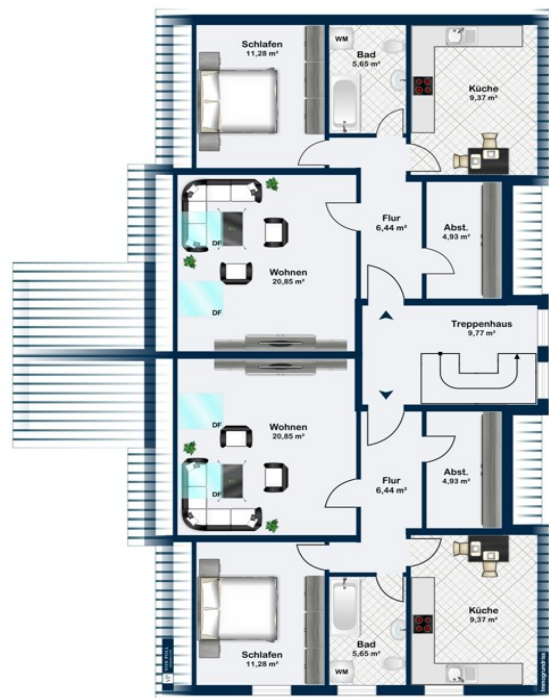
Ihre persönliche und exklusive Immobilienanalyse erhalten Sie nach nur 5 Minuten.

www.home.von-poll.com

Property ID: 22016031 - 15864 Wendisch Rietz

Floor plans





This floor plan is not to scale. The documents were given to us by the client. For this reason, we cannot guarantee the accuracy of the information.

Property ID: 22016031 - 15864 Wendisch Rietz

A first impression

INVESTMENT OR OWNER-OCCUPIED - Living surrounded by nature, just a few meters from Lake Scharmützelsee and Lake Glubigsee. Welcome to this beautiful multi-family home in Wendisch Rietz. Situated on a plot of approximately 1,040 m² in a natural setting in the Siedlung district, just a few meters from Lake Scharmützelsee and Lake Glubigsee, the property offers a total of approximately 262 m² of living space, distributed among four separate and well-rented apartments. Built in 1999, the property is in excellent condition. The ground floor comprises two identical apartments. Each approximately 72 m² features three rooms, a separate kitchen, a storage room, and a bathroom with a shower and bathtub. Both apartments have a terrace. The upper floor also contains two identical apartments, each with two rooms, a kitchen, a bathroom with a bathtub and natural light, and a storage room. The attic offers potential for conversion and further expansion. The four parking spaces in front of the house and the large plot of land perfectly complement this attractive offer. Have we piqued your interest? Then we look forward to your inquiry!

Property ID: 22016031 - 15864 Wendisch Rietz

Details of amenities

Grundstück: ca. 1.040 m²

Wohnfläche: ca. 262 m² verteilt auf 4 Wohneinheiten

- zwei 3 Zimmer Wohnungen im Erdgeschoss mit jeweils 72 m²
- zwei 2 Zimmer Wohnungen im Dachgeschoss mit jeweils 59 m²

BAUWEISE UND AUSSTATTUNG

- Baujahr 1999
- Mauerwerk aus Ytong Dämmstein
- mineralischer Strukturputz 3 mm Korn weiß
- Kunststofffenster mit Isolierverglasung
- Velux-Dachfenster im Obergeschoss
- Fensterbänke Aluminium eloxiert
- Dachstuhl mit giebelseitig außenliegenden Sparren aus massivem Nadelholz handwerklich abgebunden
- Dachüberstände umlaufend ca. 60-80 mm mit Aufsparrenschalung
- Dacheindeckung mit Tondachziegeln anthrazit engobiert
- Dachrinnen und Fallrohre aus Kupfer
- Eingangsüberdachung dem Hauptdach angepasst
- Treppenhausboden und Treppen mit echtem Granit belegt
- Handläufe aus Edelstahl
- Fußböden in den Wohnungen Flur und Wohnzimmer mit Echtholzparkett, Küche mit Terracottafliesen (dreiteilig im Verbund verlegt)
- Innentüren: Kassettentüren der Marke Klisgaart in Weiß
- Bäder raumhoch gefliest mit elektrischer Fußbodenheizung
- Beheizung für jede Wohnung separat über eine Olsberg Elektro-Nachtspeicheranlage
- Ausbaureserve im Spitzboden

Property ID: 22016031 - 15864 Wendisch Rietz

All about the location

Wendisch Rietz ist eine Gemeinde im westlichen Landkreis Oder-Spree in Brandenburg, ca. 60 km südöstlich von Berlin, ungefähr auf halber Strecke zwischen Berlin und Frankfurt/Oder.

GEOGRAFIE:

Die Gemeinde liegt am Südufer des Scharmützelsees, der auch durch seinen Kurort Bad Saarow bekannt und mit einer Länge von 10 km der größte See in der Mark Brandenburg ist. Die Gemeinde Wendisch Rietz ist seit 2001 anerkannter Erholungsort.

Der Ort liegt idyllisch inmitten weiterer Seen (Großer Storkower See, Glubigsee, Springsee) in einem großen Waldgebiet. Er ist ein idealer Ausgangspunkt zum Wasserwandern. Der Scharmützelsee bietet sich aufgrund seiner Nord-Süd-Lage als ideales Segelrevier an.

SCHULEN / INFRASTRUKTUR:

Im Ortszentrum findet man in unmittelbarer Nähe der Immobilie Einkaufsmöglichkeiten für den täglichen Bedarf, wie einen Edeka-Markt, eine Sparkasse, eine Apotheke und auch ein Restaurant.

Für die Kleinen gibt es die Kita "Buddelfink" in Wendisch Rietz und die nächstgelegene Schuleinrichtung ist die Europaschule in Storkow, eine Grund- und Oberschule, an der die Berufs- und Studienorientierung einen hohen Stellenwert besitzt, oder die Maxim-Gorki Grund- und Oberschule in Bad Saarow. Die nächstgelegenen Gymnasien befinden sich in Fürstenwalde und Beeskow.

In Wendisch Rietz befindet sich die Oberbergklinik Berlin/Brandenburg, eine der drei privaten Akutkliniken für Psychiatrie, Psychosomatik und Psychotherapie. Sie ist spezialisiert auf die Behandlung von Menschen mit Depressionen, Abhängigkeitserkrankungen, Burn-out sowie Angst- und Panikstörungen.

VERKEHR:

Die B 246 von Storkow (Mark) nach Beeskow durchquert das Gemeindegebiet. Die nächstgelegene Autobahnanschlussstelle ist Storkow an der A12. Bis zur Berliner City benötigt man mit dem PKW ca. 75 Minuten. Der zukünftige Flughafen Berlin-Brandenburg (BER) ist in ca. 40 Autominuten erreichbar.

Die Regionalbahnlinie RB 36 verbindet den Bahnhof Wendisch Rietz an der Bahnstrecke Königs Wusterhausen–Grunow mit Königs Wusterhausen bzw. Frankfurt (Oder).

Die Schleuse Wendisch Rietz liegt an der Bundeswasserstraße Storkower Gewässer.

FREIZEIT/SPORT:

Unweit von Wendisch Rietz befindet sich der exclusive Sporting-Club Berlin mit seiner 5-Sterne, Superior Golfanlage, der Yacht Akademie, dem Tenniszentrum und dem Spa-Rosa. Weiterhin ist in Wendisch Rietz das SATAMA Sauna Resort & SPA, laut internationalem Saunaranking die schönste Saunaanlage in Berlin und Brandenburg. Am Scharmützelsee ist eine moderne Marina beheimatet. Hotels und Pensionen und der Ferienpark Scharmützelsee bieten zahlreiche Übernachtungsmöglichkeiten an. Am Badestrand am Scharmützelsee, direkt im Ferienpark, befindet sich die Wassersportstation Surf-and-Fun, die vor Ort auch eine Bootsvermietung betreibt.

Property ID: 22016031 - 15864 Wendisch Rietz

Other information

Es liegt ein Energieverbrauchsausweis vor.
Dieser ist gültig bis 9.10.2030.
Endenergieverbrauch beträgt 79.60 kwh/(m²*a).
Wesentlicher Energieträger der Heizung ist Elektro.
Das Baujahr des Objekts lt. Energieausweis ist 2000.
Die Energieeffizienzklasse ist C.

GELDWÄSCHE: Als Immobilienmaklerunternehmen ist die von Poll Immobilien GmbH nach § 2 Abs. 1 Nr. 14 und § 11 Abs. 1, 2 Geldwäschegesetz (GwG) dazu verpflichtet, bei der Begründung einer Geschäftsbeziehung die Identität des Vertragspartners festzustellen und zu überprüfen, bzw. sobald ein ernsthaftes Interesse an der Durchführung des Immobilienkaufvertrages besteht. Hierzu ist es erforderlich, dass wir nach § 11 Abs. 4 GwG die relevanten Daten Ihres Personalausweises festhalten (wenn Sie als natürliche Person handeln) – beispielsweise mittels einer Kopie. Bei einer juristischen Person benötigen wir eine Kopie des Handelsregistrauszugs, aus welchem der wirtschaftlich Berechtigte hervorgeht. Das Geldwäschegesetz sieht vor, dass der Makler die Kopien bzw. Unterlagen fünf Jahre aufbewahren muss. Als unser Vertragspartner haben Sie auch eine Mitwirkungspflicht nach § 11 Abs. 6 GwG.

HAFTUNG: Wir weisen darauf hin, dass die von uns weitergegebenen Objektinformationen, Unterlagen, Pläne etc. vom Verkäufer bzw. Vermieter stammen. Eine Haftung für die Richtigkeit oder Vollständigkeit der Angaben übernehmen wir daher nicht. Es obliegt daher unseren Kunden, die darin enthaltenen Objektinformationen und Angaben auf ihre Richtigkeit hin zu überprüfen. Alle Immobilienangebote sind freibleibend und vorbehaltlich Irrtümer, Zwischenverkauf- und Vermietung oder sonstiger Zwischenverwertung.

UNSER SERVICE FÜR SIE ALS EIGENTÜMER:

Planen Sie den Verkauf oder die Vermietung Ihrer Immobilie, so ist es für Sie wichtig, deren Marktwert zu kennen. Lassen Sie kostenfrei und unverbindlich den aktuellen Wert Ihrer Immobilie professionell durch einen unserer Immobilienspezialisten einschätzen. Unser bundesweites und internationales Netzwerk ermöglicht es uns, Verkäufer bzw. Vermieter und Interessenten bestmöglich zusammenzuführen.

Property ID: 22016031 - 15864 Wendisch Rietz

Contact partner

For further information, please contact your contact person:

Martina Paasch

Ulmenstraße 4, 15526 Bad Saarow

Tel.: +49 33631 - 80 30 59

E-Mail: bad.saarow@von-poll.com

To the Disclaimer of von Poll Immobilien GmbH

www.von-poll.com