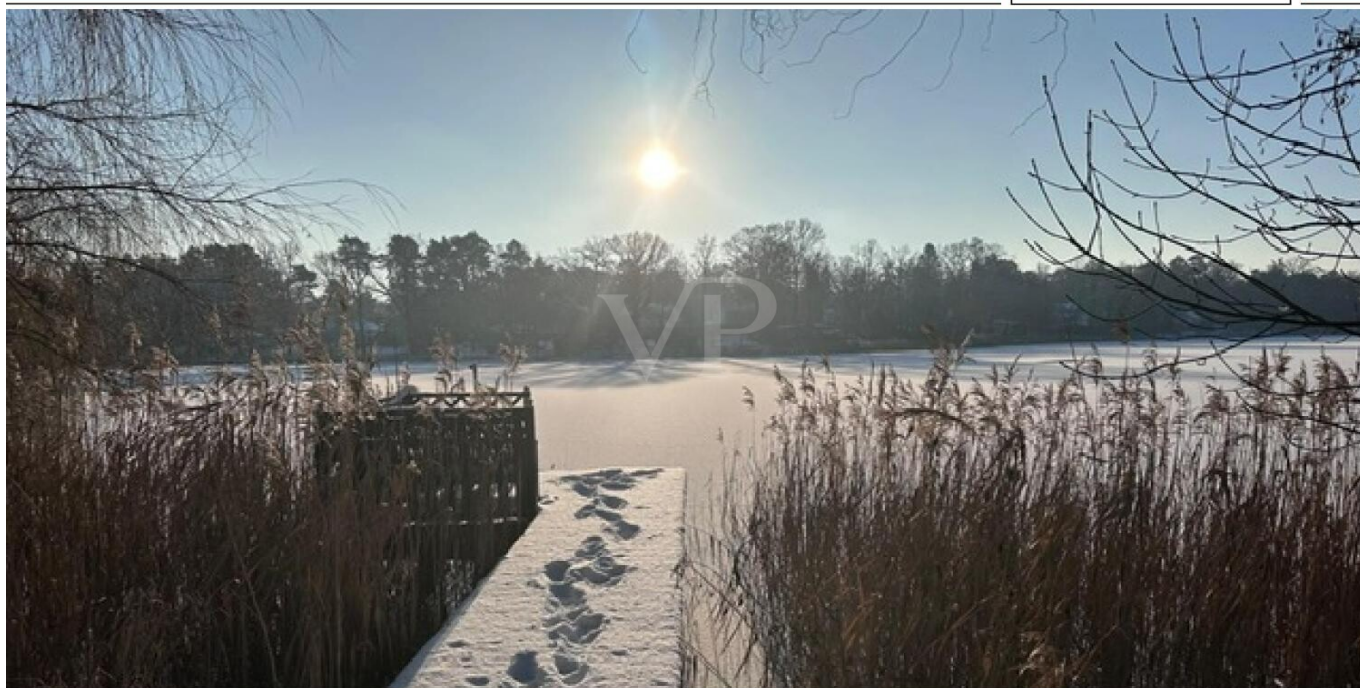


Wandlitz – Stolzenhagen

# Ihr Seegrundstück mit eigenem Steg im Herzen des historischen Dorfkerns in Wandlitz-Stolzenhagen

Property ID: 25412028



[www.von-poll.com](http://www.von-poll.com)

**PURCHASE PRICE: 1.200.000 EUR • LIVING SPACE: ca. 185,92 m<sup>2</sup> • ROOMS: 4 • LAND AREA: 1.838 m<sup>2</sup>**

Property ID: 25412028 - 16348 Wandlitz – Stolzenhagen

- At a glance
- The property
- Energy Data
- Floor plans
- A first impression
- Details of amenities
- All about the location
- Other information
- Contact partner

Property ID: 25412028 - 16348 Wandlitz – Stolzenhagen

## At a glance

|                      |                           |
|----------------------|---------------------------|
| Property ID          | 25412028                  |
| Living Space         | ca. 185,92 m <sup>2</sup> |
| Roof Type            | Gabled roof               |
| Rooms                | 4                         |
| Bedrooms             | 3                         |
| Bathrooms            | 1                         |
| Year of construction | 1910                      |
| Type of parking      | 2 x Outdoor parking space |

|                               |   |
|-------------------------------|---|
| Purchase Price                | 1.200.000 EUR   |
| Commission                    | Käuferprovision beträgt 3,57 % (inkl. MwSt.) des beurkundeten Kaufpreises |
| Modernisation / Refurbishment | 2025  |
| Condition of property         | Modernised  |
| Construction method           | Solid   |
| Equipment                     | Terrace, Fireplace, Built-in kitchen                                      |

Property ID: 25412028 - 16348 Wandlitz – Stolzenhagen

## Energy Data

|                                |                   |  |                                |
|--------------------------------|-------------------|--|--------------------------------|
| Type of heating                | Central heating   | Energy Certificate                                   | Energy consumption certificate |
| Energy Source                  | Light natural gas | Final energy consumption                             | 104.80 kWh/m²a                 |
| Energy certificate valid until | 19.11.2035        | Energy efficiency class                              | D                              |
| Power Source                   | Gas               | Year of construction according to energy certificate | 1910                           |

Property ID: 25412028 - 16348 Wandlitz – Stolzenhagen

## The property



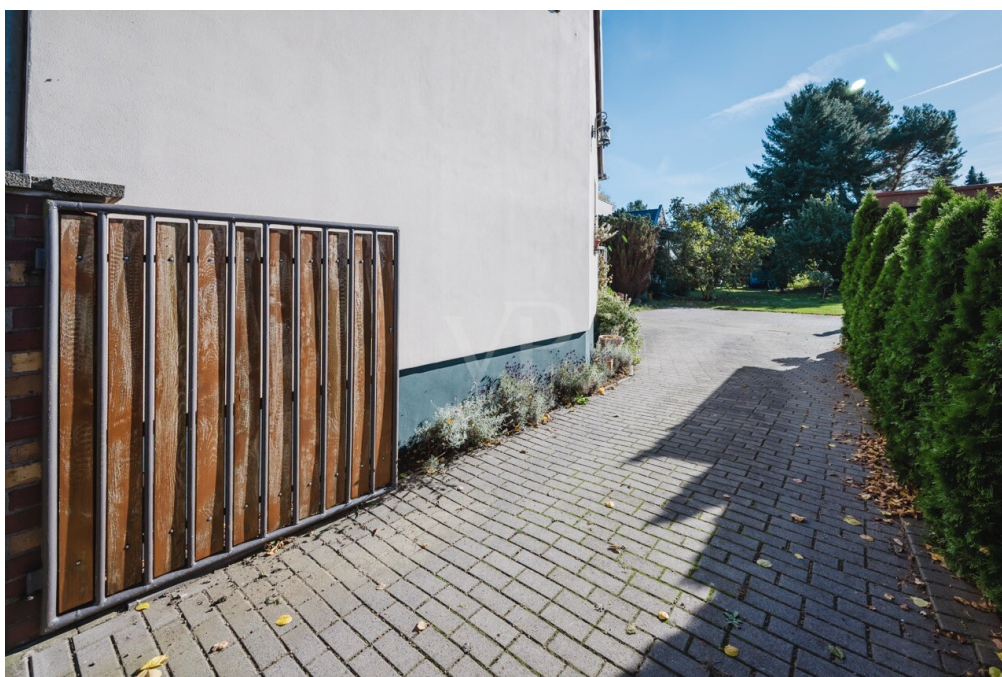
Property ID: 25412028 - 16348 Wandlitz – Stolzenhagen

## The property



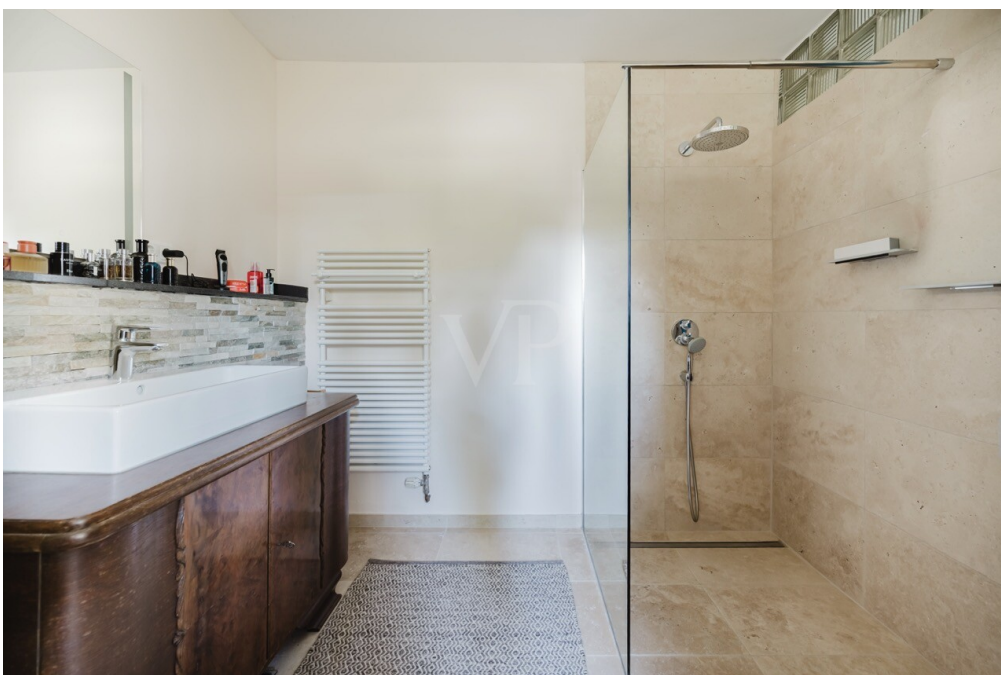
Property ID: 25412028 - 16348 Wandlitz – Stolzenhagen

## The property



Property ID: 25412028 - 16348 Wandlitz – Stolzenhagen

## The property



Property ID: 25412028 - 16348 Wandlitz – Stolzenhagen

## The property



Property ID: 25412028 - 16348 Wandlitz – Stolzenhagen

## The property



Property ID: 25412028 - 16348 Wandlitz – Stolzenhagen

## The property



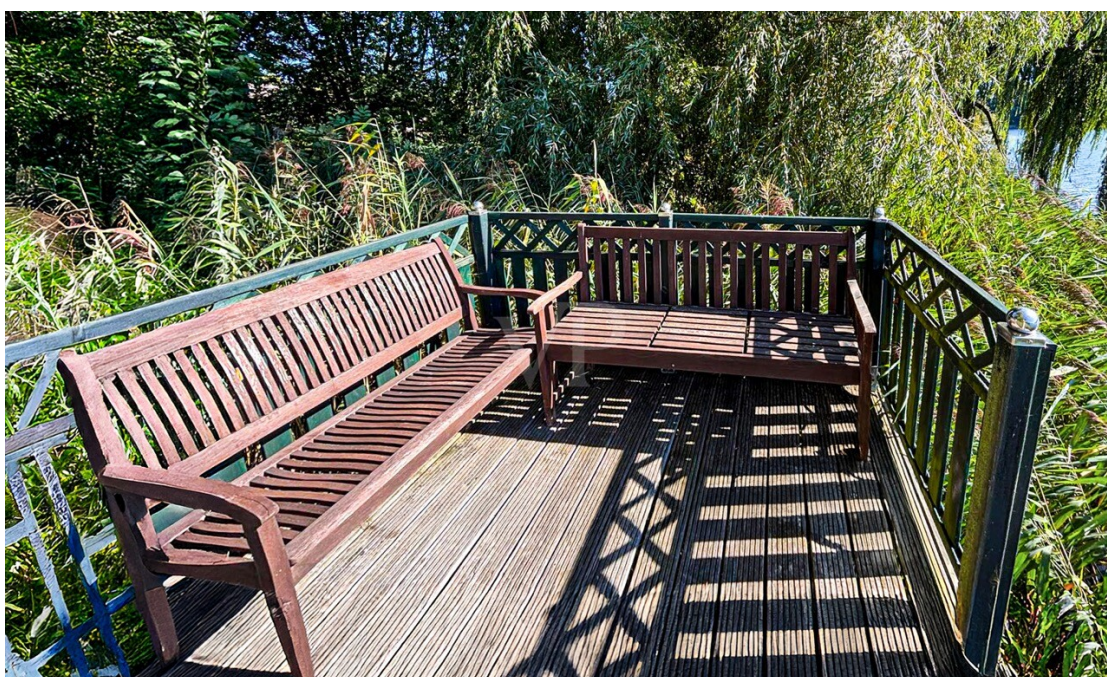
Property ID: 25412028 - 16348 Wandlitz – Stolzenhagen

## The property



Property ID: 25412028 - 16348 Wandlitz – Stolzenhagen

## The property



Property ID: 25412028 - 16348 Wandlitz – Stolzenhagen

## The property



Property ID: 25412028 - 16348 Wandlitz – Stolzenhagen

## The property



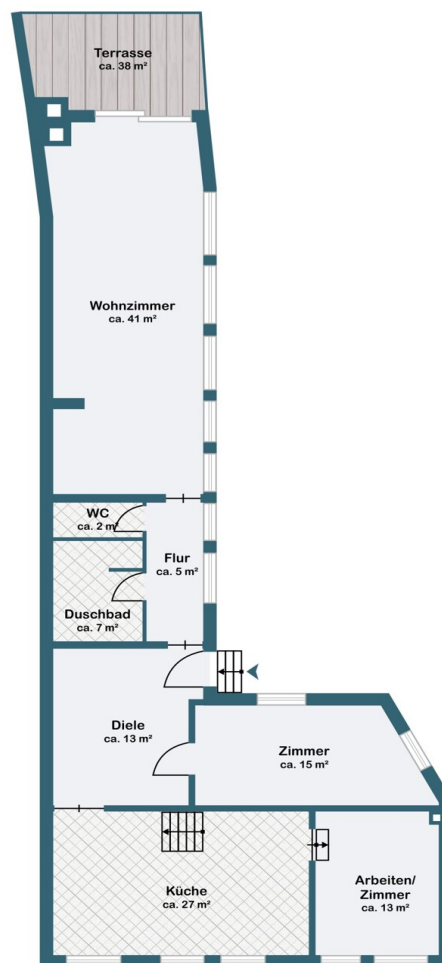
Property ID: 25412028 - 16348 Wandlitz – Stolzenhagen

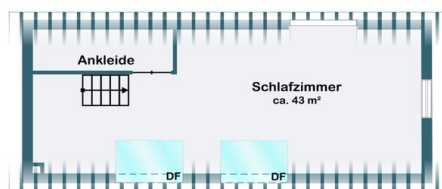
## The property



Property ID: 25412028 - 16348 Wandlitz – Stolzenhagen

## Floor plans





This floor plan is not to scale. The documents were given to us by the client. For this reason, we cannot guarantee the accuracy of the information.

Property ID: 25412028 - 16348 Wandlitz – Stolzenhagen

## A first impression

Dieses außergewöhnliche Immobilienangebot mit direktem Seezugang, befindet sich im Herzen des historischen Dorfkerns von Stolzenhagen und vereint den authentischen Charme eines alten Bauernhauses mit dem Komfort zeitgemäßen Wohnens.

Das ursprüngliche Gebäude aus dem Jahr um 1910 wurde in den 70iger-Jahren um einen Anbau ergänzt und seither mit viel Liebe und Weitblick von den jetzigen Eigentümern modernisiert.

Bereits beim Ankommen vermittelt die großzügige Toreinfahrt ein Gefühl von Willkommen. Im vorderen Grundstücksbereich stehen Ihnen komfortable Stellplätze für Ihre Fahrzeuge zur Verfügung. Der seitlich angeordnete Hauseingang führt Sie direkt in eine einladende Diele, von der aus alle Räume des Erdgeschosses bequem erreichbar sind.

Auf einer Wohnfläche von ca. 160 m<sup>2</sup> bietet das Haus fünf Zimmer, die sich auf zwei Ebenen verteilen. Das Herzstück ist das beeindruckende, etwa 40 m<sup>2</sup> große Wohnzimmer mit Dielenboden, gemütlichem Kaminofen und großen Terrassenschiebetüren, die den Blick in die Natur freigeben. Von hier gelangen Sie auf die teilüberdachte Süd-West-Terrasse mit elektrischer Markise und Außenkamin – der ideale Ort für lange Sommerabende und gesellige Stunden mit Familie und Freunden. Der herrliche Seeblick sorgt für eine Atmosphäre, die jeden Tag wie Urlaub erscheinen lässt.

Die großzügige Wohnküche bietet viel Platz zum Kochen und Genießen und verfügt über einen Ausgang in den imposanten Schlafbereich mit Ankleide.

Zwei weitere Zimmer zur individuellen Nutzung sowie das moderne Duschbad mit angrenzendem WC befinden sich ebenso im Erdgeschoss.

Ein besonderes Highlight ist der Steg mit eigener Badeplattform. Der Steg mit Badeleiter lädt zum Entspannen, Schwimmen oder Angeln direkt am Wasser ein – ein Ort, an dem Sie Ruhe und Natur in vollen Zügen genießen können. Die jährliche Pacht für die allgemeine Seennutzung beträgt für den Grundstückseigentümer derzeit € 150,--.

Das Grundstück mit einer Gesamtfläche von ca. 1.883 m<sup>2</sup> bietet vielfältige Möglichkeiten für Gartenliebhaber und Familien. Es verfügt über einen eigenen Brunnen zur Gartenbewässerung, eine automatische Hunter-Beregnungsanlage sowie einen Rasenroboter, die für einen stets gepflegten Garten sorgen. Mehrere Nebengebäude bieten zusätzlichen Stauraum und Platz für Werkstatt, Hobby oder Tierhaltung.

Aufgrund der großzügigen Grundstücksstruktur bietet sich hier die Möglichkeit für weitere bauliche Erweiterungen – bis hin zu einem vollständigen Neubau. Damit eröffnet das Anwesen attraktive Entwicklungspotenziale für zukünftige Eigentümer.

Lassen Sie den See für sich sprechen und genießen Sie traumhafte Momente auf diesem naturbelassenen Idyll im historischen Dorfkern von Stolzenhagen.

Property ID: 25412028 - 16348 Wandlitz – Stolzenhagen

## Details of amenities

- Seegrundstück mit eigener Plattform ,Steg mit Badeleiter
- Steg ca. 1 m x 10 m; Plattform ca. 9 m<sup>2</sup> (erneuert 2013)
- Pachtvertrag Stegnutzung - derzeit € 150 / Jahr
- erschlossen mit Stadtwasser, Abwasser, Strom, Gas und Telekom
- teilüberdachte Süd-West-Terrasse mit elektrischer Markise
- Innen- und Außenkamin
- Erneuerung der Heizung, Elektrik, Wasser- und Abwasserleitungen (2015)
- innenliegendes Duschbad mit Travertin-Fliesen (neu 2025) - mit Abluft
- innenliegendes WC mit Abluft
- automatische Außenrollos (Zimmer im EG straßenseitig)
- elektrische Toreinfahrt
- Brunnen für Gartenbewässerung
- automatische Beregnungsanlage (Marke Hunter)
- Rasenroboter
- diverse Nebengebäude / Unterstellmöglichkeiten
- kleiner Weinkeller / Abstell - ca. 5 m<sup>2</sup> - Abgang im Dielenbereich

Property ID: 25412028 - 16348 Wandlitz – Stolzenhagen

## All about the location

Im Landkreis Barnim befindet sich der Wandlitzer Ortsteil Stolzenhagen, dieser liegt ca. 20 Kilometer nordöstlich von Berlin entfernt. Charakterisiert wird diese Gegend durch seine seen- und waldreiche Lage und einer stetig wachsenden Infrastruktur. Sowohl die Bundesstraßen B109 und B273, als auch die Autobahnen A10 und A11 geben somit einen idealen Anschluss an die Hauptstadt.

Der familienfreundliche Ortsteil Stolzenhagen gilt als gefragter Ortsteil der Gemeinde Wandlitz. Neben der idyllischen Lage im historischen Ortskern, bietet Ihnen Stolzenhagen fußläufig, das von vielen Berlin-Ausflüglern beliebte Fischrestaurant am Stolzenhagener See mit Badewiese und Bootsausleihstation. Auch Einkaufsmöglichkeiten, Kulturangebote, Ärzte und Kitas befinden sich in unmittelbarer Nähe. Die ausgedehnten Wälder und die zahlreichen Seen ermöglichen die vielfältigsten Freizeitaktivitäten für Sie und Ihre Familie, wie Schwimmen, Wandern, Fahrradtouren, Reiten, Tennis und Golfen auf dem nahe gelegenen Golfplatz im Ortsteil Prennden.

Property ID: 25412028 - 16348 Wandlitz – Stolzenhagen

## Other information

**GELDWÄSCHE:** Als Immobilienmaklerunternehmen ist die von Poll Immobilien GmbH nach § 2 Abs. 1 Nr. 14 und § 11 Abs. 1, 2 Geldwäschegesetz (GwG) dazu verpflichtet, bei der Begründung einer Geschäftsbeziehung die Identität des Vertragspartners festzustellen und zu überprüfen, bzw. sobald ein ernsthaftes Interesse an der Durchführung des Immobilienkaufvertrages besteht. Hierzu ist es erforderlich, dass wir nach § 11 Abs. 4 GwG die relevanten Daten Ihres Personalausweises festhalten (wenn Sie als natürliche Person handeln) – beispielsweise mittels einer Kopie. Bei einer juristischen Person benötigen wir eine Kopie des Handelsregistrauszugs, aus welchem der wirtschaftlich Berechtigte hervorgeht. Das Geldwäschegesetz sieht vor, dass der Makler die Kopien bzw. Unterlagen fünf Jahre aufbewahren muss. Als unser Vertragspartner haben Sie auch eine Mitwirkungspflicht nach § 11 Abs. 6 GwG.

**HAFTUNG:** Wir weisen darauf hin, dass die von uns weitergegebenen Objektinformationen, Unterlagen, Pläne etc. vom Verkäufer bzw. Vermieter stammen. Eine Haftung für die Richtigkeit oder Vollständigkeit der Angaben übernehmen wir daher nicht. Es obliegt daher unseren Kunden, die darin enthaltenen Objektinformationen und Angaben auf ihre Richtigkeit hin zu überprüfen. Alle Immobilienangebote sind freibleibend und vorbehaltlich Irrtümer, Zwischenverkauf- und Vermietung oder sonstiger Zwischenverwertung.

### UNSER SERVICE FÜR SIE ALS EIGENTÜMER:

Planen Sie den Verkauf oder die Vermietung Ihrer Immobilie, so ist es für Sie wichtig, deren Marktwert zu kennen. Lassen Sie kostenfrei und unverbindlich den aktuellen Wert Ihrer Immobilie professionell durch einen unserer Immobilienspezialisten einschätzen. Unser bundesweites und internationales Netzwerk ermöglicht es uns, Verkäufer bzw. Vermieter und Interessenten bestmöglich zusammenzuführen.

Property ID: 25412028 - 16348 Wandlitz – Stolzenhagen

## Contact partner

For further information, please contact your contact person:

Petra Haseloff

---

Prenzlauer Chaussee 138, 16348 Wandlitz

Tel.: +49 33397 - 68 46 80

E-Mail: [wandlitz@von-poll.com](mailto:wandlitz@von-poll.com)

*To the Disclaimer of von Poll Immobilien GmbH*

---

[www.von-poll.com](http://www.von-poll.com)