

Nordhorn

Charmantes Stadthaus in Bestlage von Nordhorn

Property ID: 26242001

FÜR SIE IN DEN BESTEN LAGEN



PURCHASE PRICE: 878.000 EUR • LIVING SPACE: ca. 369 m² • ROOMS: 10 • LAND AREA: 1.427 m²

Property ID: 26242001 - 48529 Nordhorn

- At a glance
- The property
- Energy Data
- Floor plans
- A first impression
- Details of amenities
- All about the location
- Other information
- Contact partner

Property ID: 26242001 - 48529 Nordhorn

At a glance

Property ID	26242001	Purchase Price	878.000 EUR
Living Space	ca. 369 m ²	Commission	Käuferprovision beträgt 3,57 % (inkl. MwSt.) des beurkundeten Kaufpreises
Roof Type	Half-hipped roof		
Rooms	10		
Year of construction	1936	Modernisation / Refurbishment	2011
Type of parking	8 x Outdoor parking space, 1 x Garage	Condition of property	Well-maintained
		Construction method	Solid
		Usable Space	ca. 18 m ²
		Equipment	Terrace, Guest WC, Garden / shared use

Property ID: 26242001 - 48529 Nordhorn

Energy Data

Type of heating	Central heating	Energy Certificate	Energy consumption certificate
Energy Source	Light natural gas		
Energy certificate valid until	23.06.2035	Year of construction according to energy certificate	1936
Power Source	Gas		

Property ID: 26242001 - 48529 Nordhorn

The property



Property ID: 26242001 - 48529 Nordhorn

The property



Property ID: 26242001 - 48529 Nordhorn

The property



Property ID: 26242001 - 48529 Nordhorn

The property



Property ID: 26242001 - 48529 Nordhorn

The property



Property ID: 26242001 - 48529 Nordhorn

The property



Property ID: 26242001 - 48529 Nordhorn

The property



Property ID: 26242001 - 48529 Nordhorn

The property



Property ID: 26242001 - 48529 Nordhorn

The property



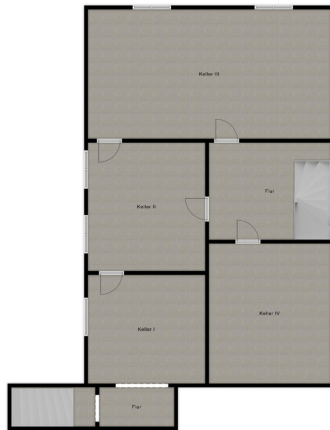
Property ID: 26242001 - 48529 Nordhorn

The property



Property ID: 26242001 - 48529 Nordhorn

Floor plans





This floor plan is not to scale. The documents were given to us by the client. For this reason, we cannot guarantee the accuracy of the information.

Property ID: 26242001 - 48529 Nordhorn

A first impression

ACHTUNG: Diese Immobilie befindet sich aktuell in gewerblicher Nutzung.

In exponierter Stadtlage von Nordhorn – direkt anliegend die Vechte und mit Blick auf den Stadtpark – birgt dieses 1936 ursprünglich zu Wohnzwecken errichtete Stadthaus heute diverse Nutzungspotenziale.

Das zweigeschossige Gebäude wurde in massiver Bauweise auf einem Grundstück von ca. 1.427 m² errichtet und wird inklusive einer Wasserfläche von ca. 232 m² verkauft.

1987 wurden durch den aktuellen Eigentümer Umbauarbeiten mit Nutzungsänderung vorgenommen. Aus den ursprünglich zu Wohnzwecken gedachten Räumlichkeiten sind ca. 368 m² Nutzfläche entstanden, verteilt auf Erdgeschoss, Obergeschoss und Dachgeschoss.

Zusätzlich bietet das Kellergeschoss mit vier weiteren Räumen (ca. 98 m²) sowie der Dachboden, der aktuell zur Lagerung von Akten dient, großzügigen Stauraum.

Rechts vom Eingangsbereich befinden sich zwei separate Toiletten, links ein Büroraum, der derzeit für Verwaltungszwecke genutzt wird.

Hier gibt es außerdem ein Besprechungszimmer mit Echtholzparkett und Dekorkamin sowie eine großzügige Küche mit Zugang zur Außenterrasse in Südostausrichtung.

Ein weiterer Raum zur Gartenseite, ausgestattet mit einem Kinder-WC, wird aktuell als Spiel- und Lernbereich genutzt und rundet das Raumangebot im Erdgeschoss ab.

Im Obergeschoss befinden sich zwei weitere Räume, die derzeit als Gymnastik- und Besprechungsraum genutzt werden. Zusätzlich gibt es hier ein

Umkleidezimmer, ein WC und einen Abstellraum.

Das Dachgeschoss umfasst insgesamt fünf Büroräume sowie einen weiteren Abstellraum.

Das Kellergeschoss bietet vier Kellerräume und ist auch über einen Außenzugang erreichbar. Die Heizungsanlage befindet sich ebenfalls dort; zusätzlich ist ein Serverschrank vorhanden – ideal für moderne Bürolösungen.

Die gepflegte Liegenschaft überzeugt mit solider Ausstattungsqualität und bietet – nach Rücksprache mit dem zuständigen Bauamt und unter Berücksichtigung des Bebauungsplans – vielfältige Nutzungsmöglichkeiten.

Das Angebot wird durch eine ca. 20 m² große Garage sowie acht Stellplätze auf der Einfahrt ergänzt.

Eine Übergabe ist ab dem 01.02.2027 vorgesehen, sodass künftige Eigentümer das volle Potenzial des Standorts für eigene Zwecke nutzen können.

Aufgrund aktueller brand- und arbeitsschutzrechtlicher Vorgaben sind bei gewerblicher Nutzung Sanierungsarbeiten im gesamten Haus unter anderem an der Treppenanlage notwendig.

Haben wir Ihr Interesse geweckt?

Fordern Sie gerne das vollständige Exposé an.

Für diese Immobilie steht außerdem ein Online-Besichtigungslink zur Verfügung.

Dieses besondere Objekt wird derzeit gewerblich genutzt und ist entsprechend baurechtlich als Gewerbeimmobilie ausgewiesen.

Aufgrund seiner architektonischen Struktur, der Raumaufteilung sowie der Lage kann das Objekt auch für Interessenten mit dem Wunsch nach einer wohnähnlichen Nutzung von besonderem Interesse sein. Die im Inserat dargestellte Nutzung als Wohnhaus sowie die ausgewiesene Wohnfläche dienen daher ausschließlich der orientierenden Darstellung und besseren Auffindbarkeit innerhalb der Immobilienportale.

Eine Nutzung zu Wohnzwecken setzt eine individuelle behördliche Genehmigung

voraus, die bislang nicht beantragt oder erteilt wurde. Die angegebenen Flächen basieren auf der bestehenden Nutzfläche und wurden nicht baurechtlich als Wohnfläche genehmigt.

Die Prüfung der Genehmigungsfähigkeit sowie eine mögliche Umnutzung obliegen dem Käufer und sind eigenverantwortlich mit den zuständigen Behörden abzustimmen. Eine Gewähr für die tatsächliche Genehmigung oder Umsetzung kann nicht übernommen werden.

Property ID: 26242001 - 48529 Nordhorn

Details of amenities

Informationen zum vorliegenden Energieausweis:

Energieausweis: Verbrauchsausweis Gewerbe

Energieausweis erstellt: 23.06.2025

Energieausweis gültig bis: 23.06.2035

Endenergieverbrauch: 93,00 kWh/(m²·a)

Endenergieverbrauch Strom: 14 kWh/(m²·a)

Wesentlicher Energieträger: L-Gas

Baujahr lt. Energieausweis: 1936

Grundstücksfläche: ca. 1427m²

Wasserfläche Vechte: ca. 232m²

Nutzungsänderung im Jahr 1987:

Ca.368m² genehmigte Nutzfläche. Im Kellergeschoss steht lt. Berechnung eine Nutzfläche von ca.117m² zur Verfügung.

Garage mit ca. 20m² Nutzfläche rundet das Angebot ab.

Kellergeschoss:

Vier Kellerräume

Außenzugang vorhanden

Heizungsanlage der Marke Vaillant

Serverschrank vorhanden

Erdgeschoss:

Zwei separate Toiletten

Besprechungszimmer mit Dekorkamin zur Strassenseite mit Echtholzparkett

Zugang zur Küche mit Zugang zur Aussenterrasse

Großzügiger Raum zur Gartenseite, der aktuell als Spiel und Lernbereich genutzt wird

Raum der als Verwaltung genutzt wird, direkt angrenzend an die Diele/ den

Aufenthaltsbereich

1.Obergeschoss:

Gymnastikraum zur Strassenseite

Besprechungsraum

Umkleideraum

WC

Abstellraum

Dachgeschoss:

Fünf Büroräume, wobei ein Raum lt. vorliegenden Grundrissen als Teeküche vorgesehen ist.

Abstellraum

Spitzboden:

Zusätzlicher Stauraum, aktuell zur Lagerung von Akten genutzt.

Modernisierungen der letzten Jahre:

1936: Neubau eines Wohnhauses

1987: Umbau und Nutzungsänderung

2007: Erneuerung der Zentralheizung mit Brennwerttechnik

2011: Energetische Sanierung Dach, Fassade, Fenster

Property ID: 26242001 - 48529 Nordhorn

All about the location

Nordhorn ist die Kreisstadt und mit ca. 57.000 Einwohnern die größte Stadt des Landkreises Grafschaft Bentheim. Die Stadt liegt im äußersten Südwesten von Niedersachsen, ist eine Mitgliedsgemeinde der Euregio und grenzt direkt an die Niederlande.

Sie wird auch Wasserstadt genannt, da sie von mehreren Kanälen durchzogen ist und das Stadtzentrum von zwei Armen der Vechte umschlossen ist.

Die nächstgrößere Stadt auf niederländischer Seite ist Enschede, ca. 33 km südwestlich von Nordhorn. Auf deutscher Seite sind Münster und Osnabrück die nächstgelegenen größeren Städte.

Dieses Wohnhaus befindet sich in beliebter Wohnlage von Nordhorn. Die B213 sowie die B403 sind nur ca. 5 Autominuten entfernt, sodass die umliegenden Ortschaften sowie die A30 und A31 gut zu erreichen sind. Das Stadtzentrum liegt nur wenige Fahrrad-Minuten entfernt und bietet als Mittelzentrum eine gute Infrastruktur.

Alle Einrichtungen des täglichen Bedarfs wie Banken, Ärzte, Apotheken und einen Lebensmittelmarkt sind in der näheren Umgebung dieses Wohnhauses vorhanden und in wenigen Minuten mit dem Fahrrad zu erreichen.

Property ID: 26242001 - 48529 Nordhorn

Other information

Es liegt ein Energieverbrauchsausweis vor.

Dieser ist gültig bis 23.6.2035.

Endenergieverbrauch für die Wärme beträgt 93.00 kWh/(m²*a).

Endenergieverbrauch für den Strom beträgt 14.00 kWh/(m²*a).

Wesentlicher Energieträger der Heizung ist Erdgas leicht.

GELDWÄSCHE: Als Immobilienmaklerunternehmen ist die von Poll Immobilien GmbH nach § 2 Abs. 1 Nr. 14 und § 11 Abs. 1, 2 Geldwäschegesetz (GwG) dazu verpflichtet, bei der Begründung einer Geschäftsbeziehung die Identität des Vertragspartners festzustellen und zu überprüfen, bzw. sobald ein ernsthaftes Interesse an der Durchführung des Immobilienkaufvertrages besteht. Hierzu ist es erforderlich, dass wir nach § 11 Abs. 4 GwG die relevanten Daten Ihres Personalausweises festhalten (wenn Sie als natürliche Person handeln) – beispielsweise mittels einer Kopie. Bei einer juristischen Person benötigen wir eine Kopie des Handelsregisterauszugs, aus welchem der wirtschaftlich Berechtigte hervorgeht. Das Geldwäschegesetz sieht vor, dass der Makler die Kopien bzw. Unterlagen fünf Jahre aufbewahren muss. Als unser Vertragspartner haben Sie auch eine Mitwirkungspflicht nach § 11 Abs. 6 GwG.

HAFTUNG: Wir weisen darauf hin, dass die von uns weitergegebenen Objektinformationen, Unterlagen, Pläne etc. vom Verkäufer bzw. Vermieter stammen. Eine Haftung für die Richtigkeit oder Vollständigkeit der Angaben übernehmen wir daher nicht. Es obliegt daher unseren Kunden, die darin enthaltenen Objektinformationen und Angaben auf ihre Richtigkeit hin zu überprüfen. Alle Immobilienangebote sind freibleibend und vorbehaltlich Irrtümer, Zwischenverkauf- und Vermietung oder sonstiger Zwischenverwertung.

UNSER SERVICE FÜR SIE ALS EIGENTÜMER:

Planen Sie den Verkauf oder die Vermietung Ihrer Immobilie, so ist es für Sie wichtig, deren Marktwert zu kennen. Lassen Sie kostenfrei und unverbindlich den aktuellen Wert Ihrer Immobilie professionell durch einen unserer Immobilienspezialisten einschätzen. Unser bundesweites und internationales Netzwerk ermöglicht es uns, Verkäufer bzw. Vermieter und Interessenten bestmöglich zusammenzuführen.

Property ID: 26242001 - 48529 Nordhorn

Contact partner

For further information, please contact your contact person:

Georg H. Pauling

Bentheimer Straße 9, 48529 Nordhorn

Tel.: +49 5921 - 71 39 93 0

E-Mail: grafschaft.bentheim@von-poll.com

To the Disclaimer of von Poll Immobilien GmbH

www.von-poll.com