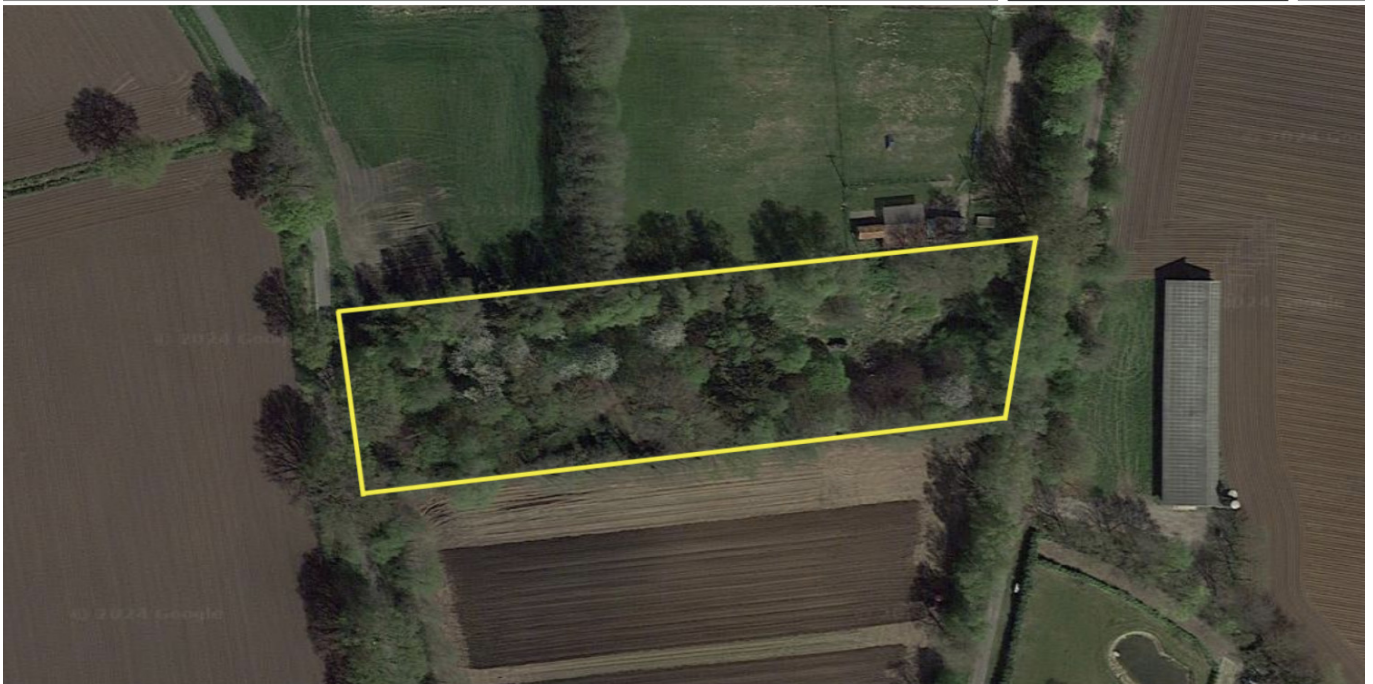


Nordhorn

# A natural paradise near the city: approx. 7000m<sup>2</sup> for hobby gardeners

Property ID: 24242046



[www.von-poll.com](http://www.von-poll.com)

**PURCHASE PRICE: 69.000 EUR • LAND AREA: 6.996 m<sup>2</sup>**

**Property ID: 24242046 - 48531 Nordhorn**

- **At a glance**
- **The property**
- **A first impression**
- **All about the location**
- **Other information**
- **Contact partner**

**Property ID: 24242046 - 48531 Nordhorn**

## At a glance

<b>Property ID</b>	<b>24242046</b>	<b>Purchase Price</b>	<b>69.000 EUR</b>
		<b>Commission</b>	<b>Käuferprovision beträgt 5,95 % (inkl. MwSt.) des beurkundeten Kaufpreises</b>

Property ID: 24242046 - 48531 Nordhorn

## The property



**Property ID: 24242046 - 48531 Nordhorn**

## **A first impression**

For sale is a generous plot of land measuring approximately 6,996 m<sup>2</sup>, offering a wide range of potential uses. Its expansive size makes it ideal for nature-based recreation. The land, with its existing vegetation, is particularly well-suited for beekeeping. Furthermore, the property is situated in a quiet yet easily accessible location. The access road is clear and well-maintained, facilitating easy access to the land and simplifying the transport of materials or crops. The proximity to major transport routes also allows for quick connections to nearby towns and markets, significantly simplifying logistics. This plot is ideal for hobby farmers, offering excellent conditions for pursuing your agricultural ideas and cultivating a variety of crops. Interested parties have a rare opportunity to acquire a piece of land whose size and location offer a multitude of possibilities. We would be happy to provide you with further information upon request. Take advantage of this opportunity and realize your projects on this spacious property.

**Property ID: 24242046 - 48531 Nordhorn**

## **All about the location**

**Nordhorn ist die Kreisstadt und mit ca. 57.000 Einwohnern die größte Stadt des Landkreises Grafschaft Bentheim. Die Stadt liegt im äußersten Südwesten von Niedersachsens, ist eine Mitgliedsgemeinde der Euregio und grenzt direkt an die Niederlande.**

**Sie wird auch Wasserstadt genannt, da sie von mehreren Kanälen durchzogen ist und das Stadtzentrum von zwei Armen der Vechte umschlossen ist.**

**Die nächstgrößere Stadt auf niederländischer Seite ist Enschede, ca. 33 km südwestlich von Nordhorn. Auf deutscher Seite sind Münster und Osnabrück die nächstgelegenen größeren Städte.**

**Die B213 sowie die B403 sind nur ca. 5 Autominuten entfernt, sodass die umliegenden Ortschaften sowie die A30 und A31 gut zu erreichen sind. Das Stadtzentrum liegt nur wenige Fahrrad-Minuten entfernt und bietet als Mittelzentrum eine gute Infrastruktur.**

**Property ID: 24242046 - 48531 Nordhorn**

## Other information

**GELDWÄSCHE:** Als Immobilienmaklerunternehmen ist die von Poll Immobilien GmbH nach § 2 Abs. 1 Nr. 14 und § 11 Abs. 1, 2 Geldwäschegesetz (GwG) dazu verpflichtet, bei der Begründung einer Geschäftsbeziehung die Identität des Vertragspartners festzustellen und zu überprüfen, bzw. sobald ein ernsthaftes Interesse an der Durchführung des Immobilienkaufvertrages besteht. Hierzu ist es erforderlich, dass wir nach § 11 Abs. 4 GwG die relevanten Daten Ihres Personalausweises festhalten (wenn Sie als natürliche Person handeln) – beispielsweise mittels einer Kopie. Bei einer juristischen Person benötigen wir eine Kopie des Handelsregisterauszugs, aus welchem der wirtschaftlich Berechtigte hervorgeht. Das Geldwäschegesetz sieht vor, dass der Makler die Kopien bzw. Unterlagen fünf Jahre aufbewahren muss. Als unser Vertragspartner haben Sie auch eine Mitwirkungspflicht nach § 11 Abs. 6 GwG.

**HAFTUNG:** Wir weisen darauf hin, dass die von uns weitergegebenen Objektinformationen, Unterlagen, Pläne etc. vom Verkäufer bzw. Vermieter stammen. Eine Haftung für die Richtigkeit oder Vollständigkeit der Angaben übernehmen wir daher nicht. Es obliegt daher unseren Kunden, die darin enthaltenen Objektinformationen und Angaben auf ihre Richtigkeit hin zu überprüfen. Alle Immobilienangebote sind freibleibend und vorbehaltlich Irrtümer, Zwischenverkauf- und Vermietung oder sonstiger Zwischenverwertung.

### **UNSER SERVICE FÜR SIE ALS EIGENTÜMER:**

Planen Sie den Verkauf oder die Vermietung Ihrer Immobilie, so ist es für Sie wichtig, deren Marktwert zu kennen. Lassen Sie kostenfrei und unverbindlich den aktuellen Wert Ihrer Immobilie professionell durch einen unserer Immobilienspezialisten einschätzen. Unser bundesweites und internationales Netzwerk ermöglicht es uns, Verkäufer bzw. Vermieter und Interessenten bestmöglich zusammenzuführen.

**Property ID: 24242046 - 48531 Nordhorn**

## Contact partner

**For further information, please contact your contact person:**

**Georg H. Pauling**

---

**Bentheimer Straße 9, 48529 Nordhorn**  
**Tel.: +49 5921 - 71 39 93 0**  
**E-Mail: [grafschafft.bentheim@von-poll.com](mailto:grafschafft.bentheim@von-poll.com)**

*To the Disclaimer of von Poll Immobilien GmbH*

---

**[www.von-poll.com](http://www.von-poll.com)**