

Mirow

Gepflegter Bungalow mit Aussicht über die Felder

Property ID: 26411009

RESERVIERT



www.von-poll.com

PURCHASE PRICE: 0 EUR • LIVING SPACE: ca. 100 m² • ROOMS: 4 • LAND AREA: 1.097 m²

Property ID: 26411009 - 17252 Mirow

- At a glance**
- The property**
- Energy Data**
- Floor plans**
- A first impression**
- All about the location**
- Other information**
- Contact partner**

Property ID: 26411009 - 17252 Mirow

At a glance

Property ID	26411009	Purchase Price	On request
Living Space	ca. 100 m²	Commission	Käuferprovision beträgt 3,57 % (inkl. MwSt.) des beurkundeten Kaufpreises
Roof Type	Half-hipped roof	Condition of property	Well-maintained
Rooms	4	Construction method	Solid
Bedrooms	3	Equipment	Terrace, Fireplace
Bathrooms	1		
Year of construction	2014		
Type of parking	3 x Outdoor parking space		

Property ID: 26411009 - 17252 Mirow

Energy Data

Type of heating	Underfloor heating	Energy Certificate	Energy demand certificate
Energy Source	Gas	Final Energy Demand	120.92 kWh/m ² a
Energy certificate valid until	09.03.2036	Energy efficiency class	D
Power Source	Gas	Year of construction according to energy certificate	2014

Property ID: 26411009 - 17252 Mirow

The property



www.von-poll.com



www.von-poll.com

Property ID: 26411009 - 17252 Mirow

The property



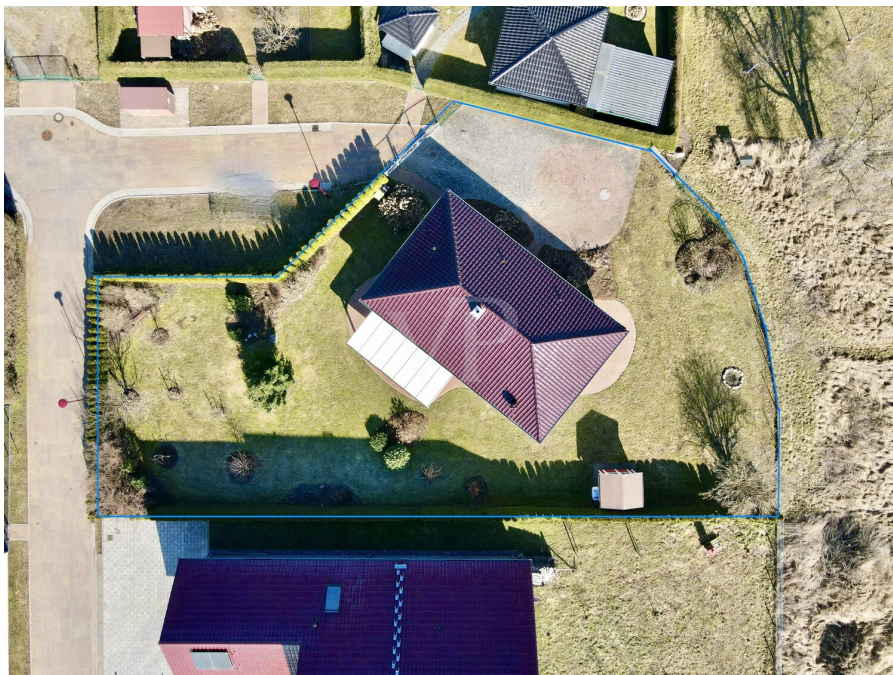
Property ID: 26411009 - 17252 Mirow

The property



Property ID: 26411009 - 17252 Mirow

The property



Property ID: 26411009 - 17252 Mirow

The property



Property ID: 26411009 - 17252 Mirow

The property



Property ID: 26411009 - 17252 Mirow

The property



Property ID: 26411009 - 17252 Mirow

The property



Property ID: 26411009 - 17252 Mirow

The property



Property ID: 26411009 - 17252 Mirow

The property



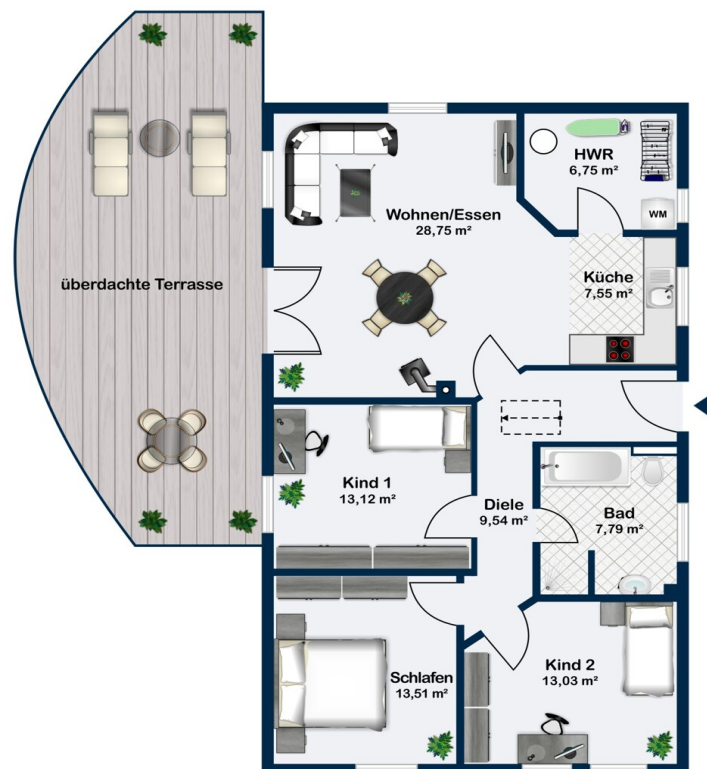
Property ID: 26411009 - 17252 Mirow

The property



Property ID: 26411009 - 17252 Mirow

Floor plans



This floor plan is not to scale. The documents were given to us by the client. For this reason, we cannot guarantee the accuracy of the information.

Property ID: 26411009 - 17252 Mirow

A first impression

Sie wollen ebenerdig und ruhig wohnen? Dann haben wir genau die richtige Immobilie für Sie!

Am Ortsrand von Mirow, mit Weitblick über die Felder, wurde 2014 Ihr neues Einfamilienhaus errichtet. Es handelt sich um einen Bungalowstil in massiver Bauweise. Ebenerdig erstrecken sich rund 100 Quadratmeter Wohn- / Nutzfläche. Das circa 1100 m² große, pflegeleichte Grundstück besticht durch seine ruhige Feldrandlage. Über eine helle Diele gelangen Sie in Ihre neuwertige, gepflegte Immobilie. Neben dem großzügigen Wohnbereich überzeugen der Kamin sowie die offene Einbauküche. Die sich anschließende Gartenterrasse besitzt einen überdachten Bereich und ist somit, auch aufgrund der Süd - West Ausrichtung, ideal für erholsame Stunden oder gemütliche Grillabende geeignet. Ein geräumiges Badezimmer samt Fussbodenheizung und ebenerdiger Dusche ist obligatorisch. Das größere Schlafzimmer ist in Feldrichtung gelegen. Zwei Kleinere bieten sich für Ihr Kind, Ihre Gäste oder als Hobbyraum an. Der großzügig geschnittene Hauswirtschaftsraum verfügt über alle notwendigen Anschlüsse. Er ist direkt neben der Küche gelegen und bietet sich somit ideal auch als Vorratsraum an. Dank der installierten digitalen Gastherme ist die Immobilie per Smartphone steuerbar. Sämtliche Fenster des Hauses sind dreifach verglast.

Ihr Auto parken Sie bequem auf dem Grundstück. Platz für ein Carport wäre vorhanden, die Stromanschlüsse dafür sind auch schon da.

Bitte beachten Sie, dass nur Anfragen mit einem vollständig ausgefüllten Kontaktformular bearbeitet werden.

Ihr Interesse ist geweckt oder Sie haben Fragen zu diesem Objekt?

Wir freuen uns auf Ihre Kontaktaufnahme.

Gern stellen wir Ihnen diese schöne Objekt im Rahmen einer persönlichen Besichtigung vor.

Property ID: 26411009 - 17252 Mirow

All about the location

Inmitten der Mecklenburgischen Seenplatte, direkt am circa 320 km² großen Müritz-Nationalpark liegt Mirow - das Tor zur Müritz. Der staatlich anerkannte Erholungsort ist ein begehrtes Urlaubsdomizil.

Für Naturliebhaber ist die Region dank ihrer üppigen Seen- und Waldlandschaft ein absolutes Highlight. Wasserwanderer, Yachtcharterer, Kanuten aber auch Radler, Wanderer oder Ruhesuchende kommen hier voll auf ihre Kosten. Viele weitere Sportarten werden an den Ufern der Seen offeriert.

Alle Einrichtungen des täglichen Bedarfs wie Ärzte, Einkaufsmöglichkeiten, Kindergärten und Schulen befinden sich in Mirow.

Mirow liegt an der gut ausgebauten Bundesstraße B 198, rund 27 km von der Autobahnabfahrt Röbel/Müritz (A19) entfernt. Aus Richtung Berlin kommend nutzen Sie die B96 und erreichen den Ort über Neustrelitz.

Der Bahnhof Mirow ist über die Bahnstrecke von Neustrelitz aus erreichbar.

Property ID: 26411009 - 17252 Mirow

Other information

GELDWÄSCHE:

Als Immobilienmaklerunternehmen ist die von Poll Immobilien GmbH nach § 2 Abs. 1 Nr. 14 und § 10 Abs. 3 Geldwäschegesetz (GwG) dazu verpflichtet, bei der Begründung einer Geschäftsbeziehung die Identität des Vertragspartners festzustellen und zu überprüfen. Hierzu ist es erforderlich, dass wir nach § 11 GwG die relevanten Daten Ihres Personalausweises festhalten (wenn Sie als natürliche Person handeln) – beispielsweise mittels einer Kopie. Bei einer juristischen Person benötigen wir eine Kopie des Handelsregisterauszugs, aus welchem der wirtschaftlich Berechtigte hervorgeht. Das Geldwäschegesetz sieht vor, dass der Makler die Kopien bzw. Unterlagen fünf Jahre aufbewahren muss.

PROVISIONSHINWEIS:

Mit der Anfrage bei und durch Inanspruchnahme der Dienstleistung der Firma von Poll Immobilien GmbH, wird ein Maklervertrag geschlossen. Sofern es durch die Tätigkeit der Firma VON POLL IMMOBILIEN GmbH zu einem wirksamen Hauptvertrag mit der Eigentümerseite kommt, hat der Interessent bei Abschluss

- eines MIETVERTRAGS keine Provision/Maklercourtage an die von Poll Immobilien GmbH zu zahlen.
- eines KAUFVERTRAGS die ortsübliche Provision/Maklercourtage an die von Poll Immobilien GmbH gegen Rechnung zu zahlen.

HAFTUNG:

Wir weisen darauf hin, dass die von uns weitergegebenen Objektinformationen, Unterlagen, Pläne etc. vom Verkäufer bzw. Vermieter stammen. Eine Haftung für die Richtigkeit oder Vollständigkeit der Angaben übernehmen wir daher nicht. Es obliegt daher unseren Kunden, die darin enthaltenen Objektinformationen und Angaben auf ihre Richtigkeit hin zu überprüfen. Alle Immobilienangebote sind freibleibend und vorbehaltlich Irrtümer, Zwischenverkauf- und Vermietung oder sonstiger Zwischenverwertung.

UNSER SERVICE FÜR SIE ALS EIGENTÜMER:

Planen Sie den Verkauf oder die Vermietung Ihrer Immobilie, so ist es für Sie wichtig, deren Marktwert zu kennen. Lassen Sie kostenfrei und unverbindlich den aktuellen Wert Ihrer Immobilie professionell durch einen unserer Immobilienspezialisten einschätzen. Unser bundesweites und internationales Netzwerk ermöglicht es uns, Verkäufer bzw. Vermieter und Interessenten bestmöglich zusammenzuführen.

Property ID: 26411009 - 17252 Mirow

Contact partner

For further information, please contact your contact person:

Christian Sieg

Lange Straße 8, 17192 Waren (Müritz)

Tel.: +49 3991-779 52 13

E-Mail: waren.muertiz@von-poll.com

To the Disclaimer of von Poll Immobilien GmbH

www.von-poll.com