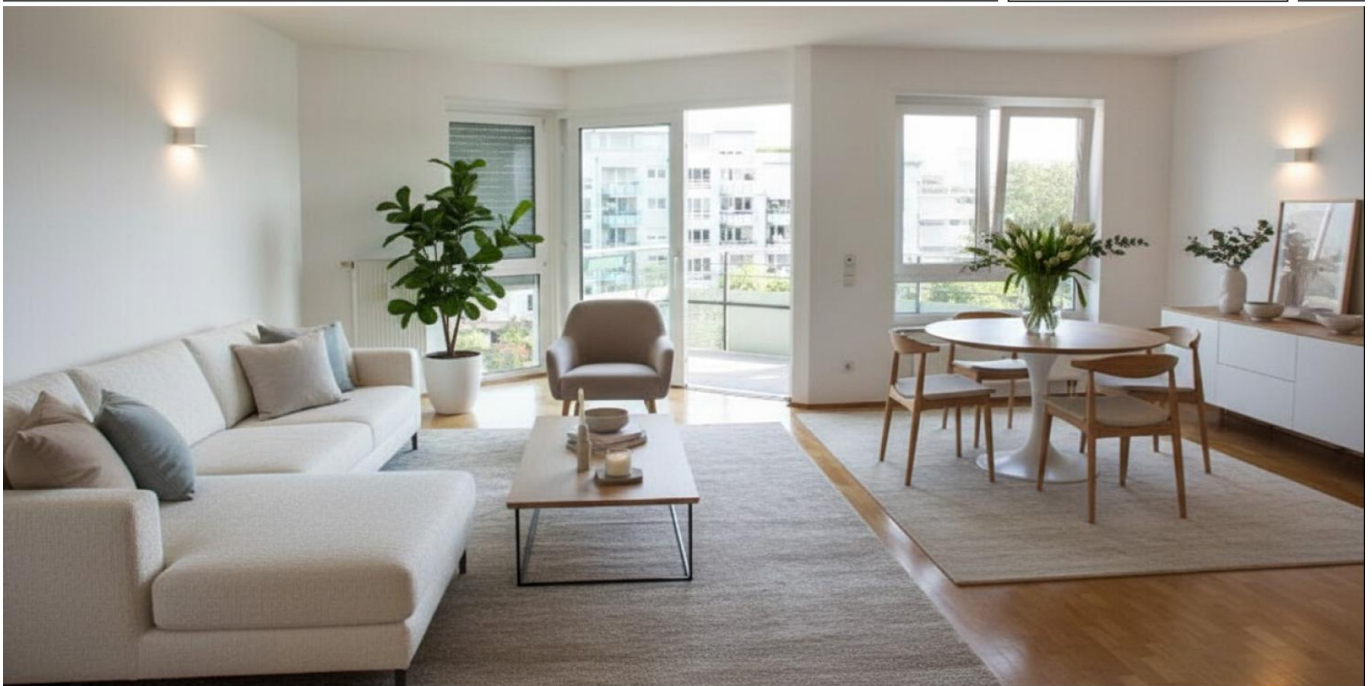


Mannheim / Lindenhof

Lichtdurchflutete Wohnung in gepflegter Wohnanlage in Mannheim-Lindenhof bezugsfrei ab 09/2026

Property ID: 26239682



www.von-poll.com

PURCHASE PRICE: 498.000 EUR • LIVING SPACE: ca. 97 m² • ROOMS: 3.5

Property ID: 26239682 - 68163 Mannheim / Lindenhof

- **At a glance**
- **The property**
- **Energy Data**
- **A first impression**
- **Details of amenities**
- **All about the location**
- **Other information**
- **Contact partner**

Property ID: 26239682 - 68163 Mannheim / Lindenhof

At a glance

Property ID	26239682	Purchase Price	498.000 EUR
Living Space	ca. 97 m²	Type	Apartment
Rooms	3.5	Commission	Käuferprovision beträgt 3,00 % (inkl. MwSt.) des beurkundeten Kaufpreises
Bedrooms	2	Condition of property	Well-maintained
Bathrooms	1	Construction method	Solid
Year of construction	2002	Equipment	Guest WC, Built-in kitchen, Balcony
Type of parking	1 x Underground car park, 15000 EUR (Sale)		

Property ID: 26239682 - 68163 Mannheim / Lindenhof

Energy Data

Type of heating	District heating	Energy Certificate	Energy consumption certificate
Energy Source	Remote	Final energy consumption	128.00 kWh/m ² a
Energy certificate valid until	26.11.2028	Energy efficiency class	D
Power Source	District heating	Year of construction according to energy certificate	2002

Property ID: 26239682 - 68163 Mannheim / Lindenhof

The property



Property ID: 26239682 - 68163 Mannheim / Lindenhof

The property



Property ID: 26239682 - 68163 Mannheim / Lindenhof

The property



Property ID: 26239682 - 68163 Mannheim / Lindenhof

The property



Property ID: 26239682 - 68163 Mannheim / Lindenhof

The property



Property ID: 26239682 - 68163 Mannheim / Lindenhof

The property



Property ID: 26239682 - 68163 Mannheim / Lindenhof

The property



Property ID: 26239682 - 68163 Mannheim / Lindenhof

The property



Property ID: 26239682 - 68163 Mannheim / Lindenhof

The property



Property ID: 26239682 - 68163 Mannheim / Lindenhof

The property



Property ID: 26239682 - 68163 Mannheim / Lindenhof

The property



Property ID: 26239682 - 68163 Mannheim / Lindenhof

A first impression

Diese gepflegte Wohnung befindet sich in ruhiger und sonniger Lage mit direktem Blick auf den Park des Lindenhof-Anwesens. Durch die Ausrichtung ins Grüne genießen die Bewohner viel Tageslicht sowie eine angenehme Wohnatmosphäre. Von den beiden Balkonen eröffnet sich ein schöner Blick in den Park.

Dank der durchdachten Raumaufteilung und der ruhigen Umgebung eignet sich die Wohnung ideal für unterschiedliche Lebenssituationen – unter anderem auch hervorragend als Seniorenwohnung.

Die Wohnung ist barrierefrei erreichbar – sowohl von der Straßenseite als auch vom Tiefgaragenstellplatz aus – bequem mit dem Aufzug. Flure und Gemeinschaftsbereiche sind großzügig gestaltet und befinden sich in einem sehr gepflegten Zustand.

Vom Eingangsflur gelangt man in das helle und geräumige Wohnzimmer. Eine bodentiefe Fensterfront mit Schiebetür ermöglicht den direkten Zugang zum Balkon mit Parkblick und sorgt für eine freundliche, lichtdurchflutete Atmosphäre.

Die Küche ist mit einer komfortablen Einbauküche inklusive aller gängigen Elektrogeräte ausgestattet und bietet viel Stauraum. Dank ihrer Größe eignet sie sich hervorragend als gemütliche Essküche.

Das großzügige Schlafzimmer überzeugt ebenfalls durch seine Helligkeit und bietet Zugang zu einem eigenen Balkon mit Blick ins Grüne. Angrenzend befindet sich ein kleineres, fensterloses Zimmer, das sich ideal als Gäste-Schlafbereich oder begehbarer Kleiderschrank nutzen lässt.

Ein weiteres Zimmer steht flexibel als Büro oder Gästezimmer zur Verfügung.

Das barrierefreie Duschbad ist großzügig gestaltet und verfügt über eine komfortable Dusche, Waschbecken und WC. Zudem können Waschmaschine und Trockner hier untergebracht werden. Ergänzt wird das Raumangebot durch ein separates Gäste-WC.

Vom Flur aus ist außerdem eine praktische Vorrats- bzw. Abstellkammer erreichbar.

Ein geräumiger und trockener Kellerraum bietet zusätzlichen Stauraum.

Die Wohnung ist ab September 2026 bezugsfrei.

Haben wir Ihr Interesse geweckt? Vereinbaren Sie gerne einen Besichtigungstermin.

Property ID: 26239682 - 68163 Mannheim / Lindenhof

Details of amenities

- Video-Türsprechanlage mit Sprech- und Videofunktion zu Hauseingängen und Treppenhausabschlusstüren
 - TV- und Rundfunkversorgung über Breitbandkabel; zusätzlich Satellitenanlage
 - Gepflegte Einbauküche mit: Spülmaschine, Kühlschrank, Herd, Backofen, Abzugshaube und viel Stauraum
 - Großes Fenster zwischen Küche und Wohnzimmer für viel Tageslicht und Durchlüftung
 - Zwei fest installierte Einbauschränke im Flur und Schlafzimmer für zusätzlichen Stauraum
 - Elektrisch betriebene Rollläden in der gesamten Wohnung
 - Barrierefreie Gestaltung: alle wichtigen Türen mit elektrischen Drückern bedienbar
 - Videüberwachung der Treppeneingangstüren, Tiefgarage und Zugänge
- Gemeinschaftsbereiche:**
- Bibliothek nutzbar als Versammlungs- oder Festsaal
 - Wasch- und Trockenräume
 - Billardraum
 - Fahrradraum
 - Weitläufiger Park des Lindenhof-Anwesens für Spaziergänge und Erholung

Property ID: 26239682 - 68163 Mannheim / Lindenhof

All about the location

Mannheim-Lindenhof besticht als etablierter und ruhiger Wohnstandort im urbanen Herzen Mannheims, der mit seiner soliden Infrastruktur und dem ausgewogenen Stadtbild besonders Senioren ein sicheres und komfortables Lebensumfeld bietet. Die verlässliche Anbindung an das gesamte Rhein-Neckar-Gebiet sowie die Nähe zu wirtschaftsstarken Branchen gewährleisten eine stabile und angenehme Umgebung, die Ruhe und Lebensqualität harmonisch vereint. Trotz moderater Bevölkerungsdichte überzeugt Lindenhof durch seine ausgewogene Balance zwischen urbaner Nähe und behaglicher Gelassenheit – ideal für Menschen, die Wert auf Sicherheit und eine gepflegte Nachbarschaft legen.

Die Wohnung liegt nur ca. 300 Meter vom Rhein entfernt und bietet so unmittelbaren Zugang zu Spazier- und Radwegen entlang des Flusses. Der nahegelegene Mannheimer Park lädt zu erholsamen Spaziergängen, sportlichen Aktivitäten oder entspannten Stunden im Grünen ein – ein unschätzbare Vorteil für Senioren, die Freizeit und Natur verbinden möchten.

In der unmittelbaren Umgebung finden sich zahlreiche medizinische Einrichtungen, darunter Hausärzte, Zahnärzte sowie Apotheken, die eine umfassende Versorgung garantieren. So sind beispielsweise die Stephanien Apotheke und mehrere erfahrene Ärzte nur wenige Gehminuten entfernt. Auch das Diakoniekrankenhaus ist in nur elf Minuten zu Fuß erreichbar und unterstreicht die hervorragende medizinische Infrastruktur.

Für die tägliche Versorgung sorgen fußläufig erreichbare Einkaufsmöglichkeiten wie REWE und PENNY. Freizeit- und Begegnungszentren, darunter der Senioren Treff, ermöglichen aktive Teilhabe am gesellschaftlichen Leben und fördern eine lebendige Gemeinschaft. Die Straßenbahnhaltestelle liegt unmittelbar gegenüber dem Hauseingang, damit ist eine hohe Beweglichkeit und Zugang zur Stadt gerade für Senioren garantiert

Fazit: Mannheim-Lindenhof vereint ein sicheres, komfortables und gut angebundenes Wohnumfeld mit der Nähe zu Rhein und Park – ideale Voraussetzungen für ein erfülltes und sorgenfreies Leben in einer freundlichen und gepflegten Nachbarschaft.

Property ID: 26239682 - 68163 Mannheim / Lindenhof

Other information

GELDWÄSCHE: Als Immobilienmaklerunternehmen ist die von Poll Immobilien GmbH nach § 2 Abs. 1 Nr. 14 und § 11 Abs. 1, 2 Geldwäschegesetz (GwG) dazu verpflichtet, bei der Begründung einer Geschäftsbeziehung die Identität des Vertragspartners festzustellen und zu überprüfen, bzw. sobald ein ernsthaftes Interesse an der Durchführung des Immobilienkaufvertrages besteht. Hierzu ist es erforderlich, dass wir nach § 11 Abs. 4 GwG die relevanten Daten Ihres Personalausweises festhalten (wenn Sie als natürliche Person handeln) – beispielsweise mittels einer Kopie. Bei einer juristischen Person benötigen wir eine Kopie des Handelsregisterauszugs, aus welchem der wirtschaftlich Berechtigte hervorgeht. Das Geldwäschegesetz sieht vor, dass der Makler die Kopien bzw. Unterlagen fünf Jahre aufbewahren muss. Als unser Vertragspartner haben Sie auch eine Mitwirkungspflicht nach § 11 Abs. 6 GwG.

HAFTUNG: Wir weisen darauf hin, dass die von uns weitergegebenen Objektinformationen, Unterlagen, Pläne etc. vom Verkäufer bzw. Vermieter stammen. Eine Haftung für die Richtigkeit oder Vollständigkeit der Angaben übernehmen wir daher nicht. Es obliegt daher unseren Kunden, die darin enthaltenen Objektinformationen und Angaben auf ihre Richtigkeit hin zu überprüfen. Alle Immobilienangebote sind freibleibend und vorbehaltlich Irrtümer, Zwischenverkauf- und Vermietung oder sonstiger Zwischenverwertung.

UNSER SERVICE FÜR SIE ALS EIGENTÜMER:

Planen Sie den Verkauf oder die Vermietung Ihrer Immobilie, so ist es für Sie wichtig, deren Marktwert zu kennen. Lassen Sie kostenfrei und unverbindlich den aktuellen Wert Ihrer Immobilie professionell durch einen unserer Immobilienspezialisten einschätzen. Unser bundesweites und internationales Netzwerk ermöglicht es uns, Verkäufer bzw. Vermieter und Interessenten bestmöglich zusammenzuführen.

Property ID: 26239682 - 68163 Mannheim / Lindenhof

Contact partner

For further information, please contact your contact person:

Gernot Heiss

Amtsgasse 1, 69469 Weinheim
Tel.: +49 6201 - 87 45 24 0
E-Mail: weinheim@von-poll.com

To the Disclaimer of von Poll Immobilien GmbH

www.von-poll.com