

Hamburg - Sasel

Helle 3-Zimmer-Wohnung mit Südwest-Terrasse in bester Lage

Property ID: 26101010



www.von-poll.com

PURCHASE PRICE: 445.000 EUR • LIVING SPACE: ca. 81 m² • ROOMS: 3

Property ID: 26101010 - 22395 Hamburg - Sasel

- At a glance
- The property
- Energy Data
- Floor plans
- A first impression
- Details of amenities
- All about the location
- Other information
- Contact partner

Property ID: 26101010 - 22395 Hamburg - Sasel

At a glance

Property ID	26101010	Purchase Price	445.000 EUR
Living Space	ca. 81 m ²	Commission	Käuferprovision beträgt 3,57 % (inkl. MwSt.) des beurkundeten Kaufpreises
Rooms	3		
Bedrooms	2		
Bathrooms	1		
Year of construction	1976	Modernisation / Refurbishment	2016
Type of parking	1 x Garage	Condition of property	Well-maintained
		Construction method	Solid
		Usable Space	ca. 32 m ²
		Equipment	Terrace, Guest WC, Built-in kitchen

Property ID: 26101010 - 22395 Hamburg - Sasel

Energy Data

Type of heating	Central heating	Energy Certificate	Energy consumption certificate
Energy Source	Gas	Final energy consumption	203.10 kWh/m ² a
Energy certificate valid until	12.09.2028	Energy efficiency class	G
Power Source	Gas	Year of construction according to energy certificate	1995

Property ID: 26101010 - 22395 Hamburg - Sasel

The property



Property ID: 26101010 - 22395 Hamburg - Sasel

The property



Property ID: 26101010 - 22395 Hamburg - Sasel

The property



Property ID: 26101010 - 22395 Hamburg - Sasel

The property



Property ID: 26101010 - 22395 Hamburg - Sasel

The property



Property ID: 26101010 - 22395 Hamburg - Sasel

The property



Property ID: 26101010 - 22395 Hamburg - Sasel

The property



Property ID: 26101010 - 22395 Hamburg - Sasel

The property



Property ID: 26101010 - 22395 Hamburg - Sasel

The property



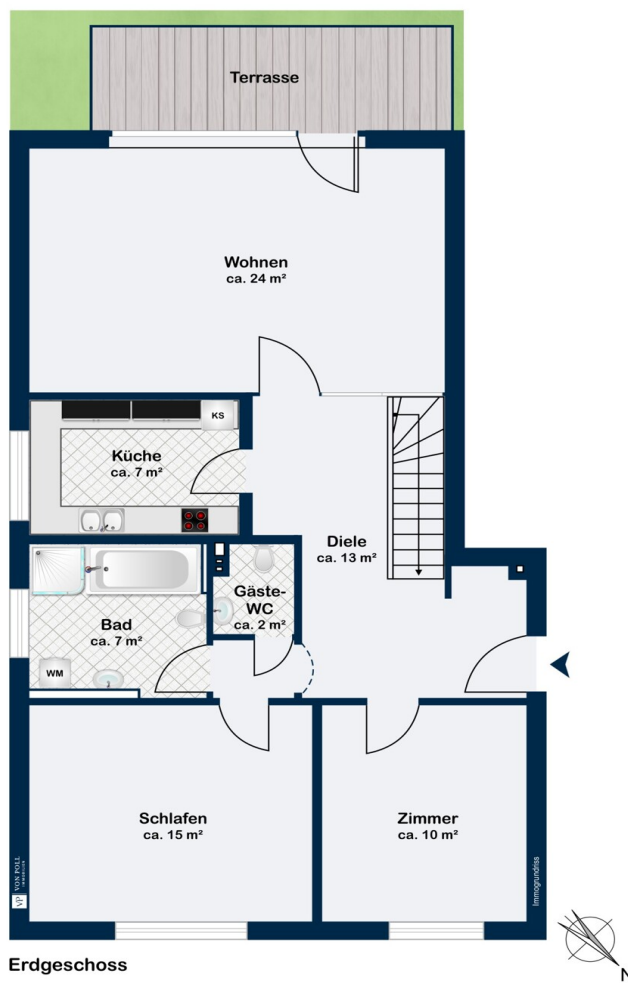
Property ID: 26101010 - 22395 Hamburg - Sasel

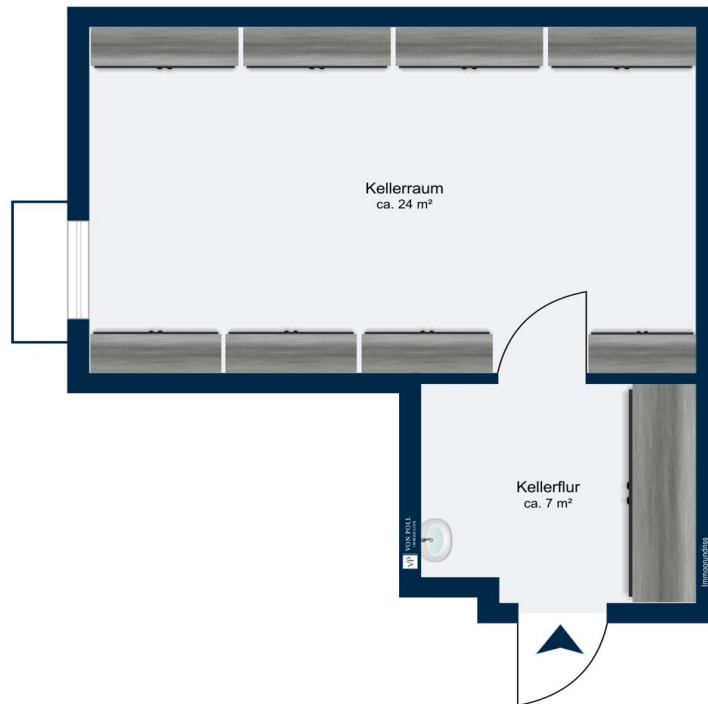
The property



Property ID: 26101010 - 22395 Hamburg - Sasel

Floor plans





This floor plan is not to scale. The documents were given to us by the client. For this reason, we cannot guarantee the accuracy of the information.

Property ID: 26101010 - 22395 Hamburg - Sasel

A first impression

Diese schöne und gepflegte 3 Zimmer-Wohnung im familienfreundlichen Sasel sucht einen neuen Eigentümer.

Die frei lieferbare Terrassenwohnung befindet sich im Erdgeschoss eines 1976 erbauten 2-geschossigen Mehrfamilienhauses.

Im Treppenhaus liegt die Wohnung auf der linken Seite. Sie betreten einen geräumigen Flur, von dem aus Sie sämtliche Zimmer erreichen. Das Wohnzimmer besticht durch seine Helligkeit sowie den direkten Terrassenzugang. Die große Terrasse ist südwestlich ausgerichtet.

Neben dem Wohnzimmer befindet sich die helle Einbauküche, die zum Kochen und Verweilen einlädt.

Von der linken Flurseite erreichen Sie sowohl das Gäste-WC, das gepflegte Badezimmer sowie das geräumige Schlafzimmer. Ein weiteres Zimmer, das z.B. als Kinder- oder Arbeitszimmer genutzt werden kann, liegt nebenan.

Ein Highlight dieser Immobilie ist das große Untergeschoss, das Sie direkt vom Flur aus treppab betreten. In diesem Flur befinden sich Anschlüsse für die Waschmaschine. Von hier aus erreichen Sie zudem den Gemeinschaftskeller mit Wasch- und Trockenraum sowie dem geräumigen Fahrradkeller.

Im hinteren Bereich des Untergeschosses liegt ein weiterer großer Raum, der zu Wohnzwecken ausgebaut wurde. Dieser bietet vielfältige Nutzungsmöglichkeiten. Das Untergeschoss zählt nicht zu der Wohnfläche von ca. 81m².

Eine PKW-Garage direkt neben dem Gebäude ist ebenfalls Teil dieses Angebots.

Diese Immobilie überzeugt auf ganzer Linie: durchdachte Grundrissgestaltung, zentrale Lage, helle und freundliche Räume sowie eine große Süd-West-Terrasse und das wohnlich ausgebaute Untergeschoss. All das garantiert eine hohe Lebensqualität und vielfältige Nutzungsmöglichkeiten.

Überzeugen Sie sich selbst bei einer persönlichen Besichtigung von dieser ansprechenden Eigentumswohnung!

Property ID: 26101010 - 22395 Hamburg - Sasel

Details of amenities

- * große Süd-West-Terrasse
- * zentrale, grüne und ruhige Lage
- * "Maisonette-Gefühl" durch direkten Zugang zum wohnlich ausgebauten Untergeschoss
- * Einzelgarage direkt nebenan

Property ID: 26101010 - 22395 Hamburg - Sasel

All about the location

Das im idyllischen Alstertal gelegene Sasel befindet sich im grünen Nord-Osten Hamburgs und gehört zu den begehrten Wohngebieten der Hansestadt. Das Umfeld der Immobilie wird geprägt von gepflegten Einfamilienhäusern und schön angelegten Gärten.

Dieser kinderfreundliche Stadtteil überzeugt mit seinen vielen Grünflächen, der Nähe zum Alsterlauf und einer guten Bus- und Bahnverbindung in die Hamburger Innenstadt. Diese erreichen Sie mit dem PKW in ca. 25 Minuten.

Der Saseler Markt bietet eine breite Auswahl an Einkaufsmöglichkeiten, Ärzten und Dienstleistern. Zusätzlich findet hier zweimal wöchentlich der beliebte Wochenmarkt statt. Alle weiteren Wünsche kann man sich in dem exklusiven Alstertal-Einkaufszentrum erfüllen, das nur wenige Minuten entfernt liegt.

Sämtliche Schulformen sowie zahlreiche Kindergärten und Kindertagesstätten sind in unmittelbarer Umgebung vorhanden. Tennisclub, Reit- und Sportvereine sowie Musikschulen bieten hier optimale Möglichkeiten zur Freizeitgestaltung und machen das tägliche Leben in diesem Stadtteil abwechslungsreich und vielfältig.

Property ID: 26101010 - 22395 Hamburg - Sasel

Other information

GELDWÄSCHE: Als Immobilienmaklerunternehmen ist die von Poll Immobilien GmbH nach § 2 Abs. 1 Nr. 14 und § 11 Abs. 1, 2 Geldwäschegesetz (GwG) dazu verpflichtet, bei der Begründung einer Geschäftsbeziehung die Identität des Vertragspartners festzustellen und zu überprüfen, bzw. sobald ein ernsthaftes Interesse an der Durchführung des Immobilienkaufvertrages besteht. Hierzu ist es erforderlich, dass wir nach § 11 Abs. 4 GwG die relevanten Daten Ihres Personalausweises festhalten (wenn Sie als natürliche Person handeln) – beispielsweise mittels einer Kopie. Bei einer juristischen Person benötigen wir eine Kopie des Handelsregisterauszugs, aus welchem der wirtschaftlich Berechtigte hervorgeht. Das Geldwäschegesetz sieht vor, dass der Makler die Kopien bzw. Unterlagen fünf Jahre aufbewahren muss. Als unser Vertragspartner haben Sie auch eine Mitwirkungspflicht nach § 11 Abs. 6 GwG.

HAFTUNG: Wir weisen darauf hin, dass die von uns weitergegebenen Objektinformationen, Unterlagen, Pläne etc. vom Verkäufer bzw. Vermieter stammen. Eine Haftung für die Richtigkeit oder Vollständigkeit der Angaben übernehmen wir daher nicht. Es obliegt daher unseren Kunden, die darin enthaltenen Objektinformationen und Angaben auf ihre Richtigkeit hin zu überprüfen. Alle Immobilienangebote sind freibleibend und vorbehaltlich Irrtümer, Zwischenverkauf- und Vermietung oder sonstiger Zwischenverwertung.

UNSER SERVICE FÜR SIE ALS EIGENTÜMER:

Planen Sie den Verkauf oder die Vermietung Ihrer Immobilie, so ist es für Sie wichtig, deren Marktwert zu kennen. Lassen Sie kostenfrei und unverbindlich den aktuellen Wert Ihrer Immobilie professionell durch einen unserer Immobilienspezialisten einschätzen. Unser bundesweites und internationales Netzwerk ermöglicht es uns, Verkäufer bzw. Vermieter und Interessenten

bestmöglich zusammenzuführen.

Property ID: 26101010 - 22395 Hamburg - Sasel

Contact partner

For further information, please contact your contact person:

Sandra Husemann

Poppenbütteler Weg 191a, 22399 Hamburg

Tel.: +49 40 - 53 32 73 59 0

E-Mail: hamburg.alstertal@von-poll.com

To the Disclaimer of von Poll Immobilien GmbH

www.von-poll.com