

Lippstadt / Bad Waldliesborn

Modernes Einfamilienhaus in begehrter Lage von Lippstadt

Property ID: 25162017



PURCHASE PRICE: 559.000 EUR • LIVING SPACE: ca. 172 m² • ROOMS: 5 • LAND AREA: 439 m²

Property ID: 25162017 - 59556 Lippstadt / Bad Waldliesborn

- At a glance
- The property
- Energy Data
- A first impression
- Details of amenities
- All about the location
- Other information
- Contact partner

Property ID: 25162017 - 59556 Lippstadt / Bad Waldliesborn

At a glance

Property ID	25162017
Living Space	ca. 172 m²
Rooms	5
Bedrooms	3
Bathrooms	1
Year of construction	2006

Purchase Price	559.000 EUR
Commission	Käuferprovision beträgt 3,57 % (inkl. MwSt.) des beurkundeten Kaufpreises
Condition of property	Well-maintained
Construction method	Solid
Equipment	Terrace, Guest WC, Built-in kitchen

Property ID: 25162017 - 59556 Lippstadt / Bad Waldliesborn

Energy Data

Type of heating	Underfloor heating	Energy Certificate	Energy demand certificate
Energy Source	Gas	Final Energy Demand	75.60 kWh/m²a
Energy certificate valid until	17.11.2035	Energy efficiency class	C
Power Source	Gas	Year of construction according to energy certificate	2006

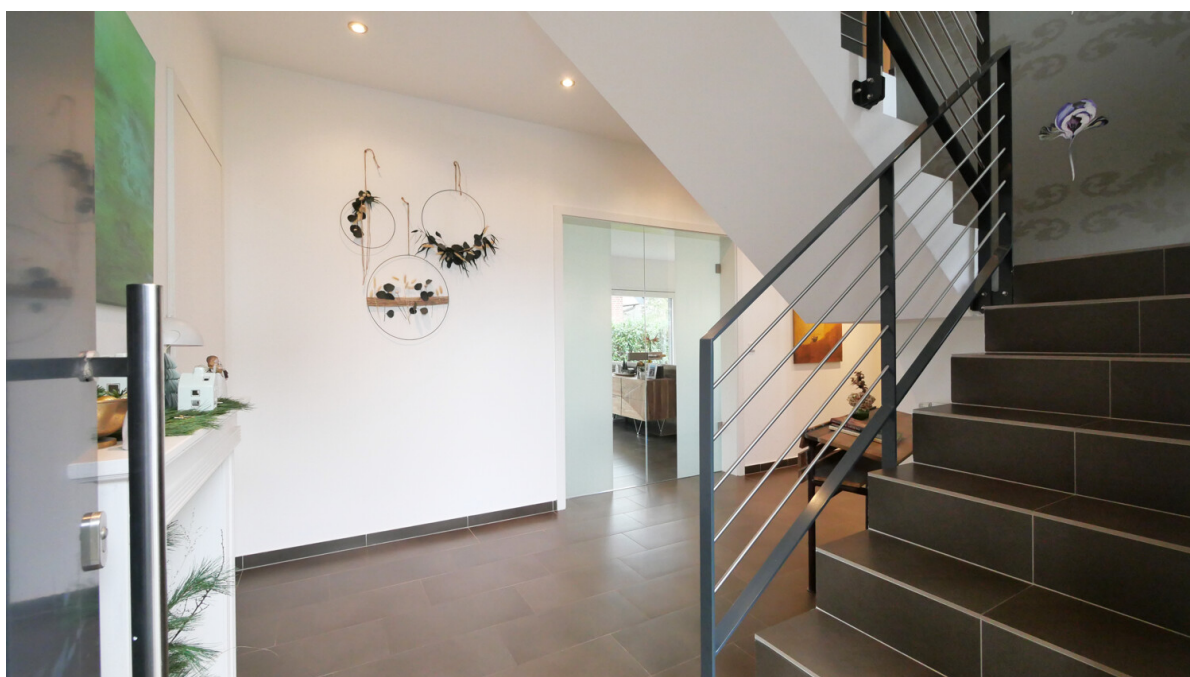
Property ID: 25162017 - 59556 Lippstadt / Bad Waldliesborn

The property



Property ID: 25162017 - 59556 Lippstadt / Bad Waldliesborn

The property



Property ID: 25162017 - 59556 Lippstadt / Bad Waldliesborn

The property



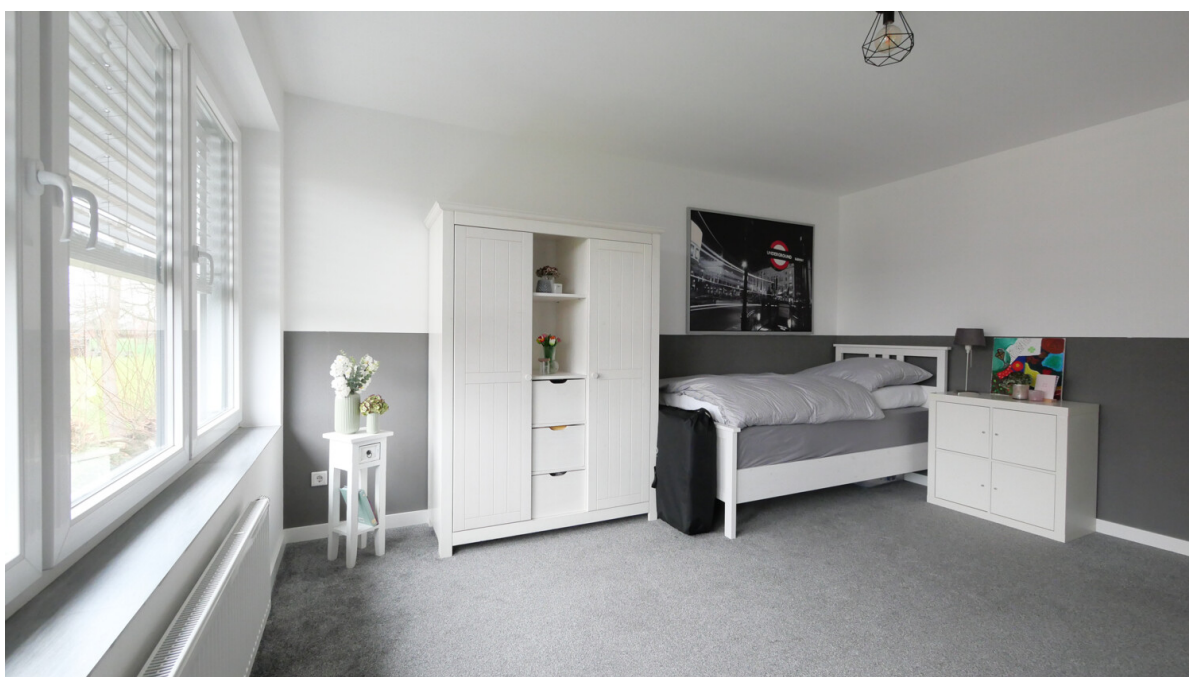
Property ID: 25162017 - 59556 Lippstadt / Bad Waldliesborn

The property



Property ID: 25162017 - 59556 Lippstadt / Bad Waldliesborn

The property



Property ID: 25162017 - 59556 Lippstadt / Bad Waldliesborn

The property



FÜR SIE IN DEN BESTEN LAGEN

VP VON POLL IMMOBILIEN®



Gern informieren wir Sie persönlich über weitere Details zur Immobilie.
Vereinbaren Sie einen Besichtigungstermin mit uns:
0800 – 333 33 09
Wir freuen uns, von Ihnen zu hören.

www.von-poll.com

Property ID: 25162017 - 59556 Lippstadt / Bad Waldliesborn

A first impression

Dieses hochwertige Einfamilienhaus besticht durch seine moderne Architektur, eine sehr gepflegte Erscheinung und eine traumhafte, ruhige Lage in Bad Waldliesborn. Die Immobilie bietet großzügige und lichtdurchflutete Wohnbereiche sowie durchdachte Raumkonzepte für die ganze Familie.

Im Erdgeschoss erwarten Sie ein großes, offenes Wohn- und Esszimmer mit offener Küche und beeindruckenden Fensterfronten, die den Raum mit Tageslicht durchfluten. Auf der Süd- und Westseite sind die Fenster mit Raffstores ausgestattet. Ein zusätzliches Büro, ein Gäste-WC sowie ein Hauswirtschafts- und Technikraum runden das praktische Raumangebot im Erdgeschoss ab. Die Wohnbereiche sind mit Fußbodenheizung ausgestattet, ebenso die Küche und das Badezimmer im Obergeschoss, was ein behagliches Raumklima garantiert.

Das großzügige Treppenhaus mit Galerie bildet das Herzstück des Hauses. Von hier aus gelangen Sie zu den drei Schlafräumen und dem Bad im Obergeschoss. Das Hauptschlafzimmer verfügt zusätzlich über ein Ankleidezimmer. Ein großes Bad sowie ein weiteres WC, welches derzeit noch nicht fertig ausgebaut ist, sorgen für hohen Wohnkomfort.

Die Außenbereiche sind ebenso überzeugend: Eine großzügige Terrasse mit Blick auf die angrenzenden Felder lädt zum Entspannen ein. Ergänzt wird dies durch einen hochwertigen, überdachten Freisitz. Ein großes Doppelcarport mit praktischem Abstellraum bietet ausreichend Platz für Fahrzeuge und Stauraum.

Moderne Technik wie Solarthermie, Raffstores und die Fußbodenheizung kombiniert mit der klaren, modernen Architektur machen dieses Einfamilienhaus zu einem idealen Zuhause für Familien, die Komfort, Stil und Ruhe schätzen.

Die Immobilie wird voraussichtlich ab November 2026 bezugsfrei sein.

Property ID: 25162017 - 59556 Lippstadt / Bad Waldliesborn

Details of amenities

Lage und Außenbereich

- Ruhige Lage mit Blick ins Grüne
- Terrasse
- Überdachter Freisitz
- Carport mit 2 Stellplätzen
- Abstellraum hinter dem Carport

Technik und Haustechnik

- Gas-Heizung (2006)
- Solarthermie
- Fußbodenheizung in den Wohnräumen und im Bad
- Raffstores (Süd- und Westseite)
- Starkstromanschluss im Hauswirtschaftsraum
- Satelliten-TV im Wohnzimmer, Büro und in den Schlafräumen
- Netzwerkanschlüsse im Wohnzimmer, Büro, Hauswirtschaftsraum und in 2

Schlafzimmern

Wohnräume und Ausstattung

- Großes Wohn-/Esszimmer
- Einbauküche
- Hochwertige Bodenbeläge in den Wohnräumen und Fluren
- Badmöbel

Schlafräume

- 3 Schlafräume
- Hauptschlafzimmer mit zusätzlicher Ankleide

Zusätzliche Räume

- Abstellraum/Zusätzliches WC im Obergeschoss (noch nicht fertiggestellt)
- Hauswirtschaftsraum

Property ID: 25162017 - 59556 Lippstadt / Bad Waldliesborn

All about the location

Bad Waldliesborn, ein idyllischer Ortsteil von Lippstadt, besticht durch seine naturnahe Lage und den attraktiven Kurpark. Die Anbindung ist sehr gut: Busverbindungen nach Lippstadt sowie das Anrufsammeltaxi sorgen für eine bequeme Nahverkehrsanbindung, die Autobahnen A2 und A44 sind in rund 15 Minuten erreichbar, der Bahnhof Lippstadt ermöglicht die Anreise mit der Bahn.

Property ID: 25162017 - 59556 Lippstadt / Bad Waldliesborn

Other information

Es liegt ein Energiebedarfsausweis vor.
Dieser ist gültig bis 17.11.2035.
Endenergiebedarf beträgt 75.60 kwh/(m²*a).
Wesentlicher Energieträger der Heizung ist Gas.
Das Baujahr des Objekts lt. Energieausweis ist 2006.
Die Energieeffizienzklasse ist C.

GELDWÄSCHE: Als Immobilienmaklerunternehmen ist die von Poll Immobilien GmbH nach § 2 Abs. 1 Nr. 14 und § 11 Abs. 1, 2 Geldwäschegesetz (GwG) dazu verpflichtet, bei der Begründung einer Geschäftsbeziehung die Identität des Vertragspartners festzustellen und zu überprüfen, bzw. sobald ein ernsthaftes Interesse an der Durchführung des Immobilienkaufvertrages besteht. Hierzu ist es erforderlich, dass wir nach § 11 Abs. 4 GwG die relevanten Daten Ihres Personalausweises festhalten (wenn Sie als natürliche Person handeln) – beispielsweise mittels einer Kopie. Bei einer juristischen Person benötigen wir eine Kopie des Handelsregistrauszugs, aus welchem der wirtschaftlich Berechtigte hervorgeht. Das Geldwäschegesetz sieht vor, dass der Makler die Kopien bzw. Unterlagen fünf Jahre aufbewahren muss. Als unser Vertragspartner haben Sie auch eine Mitwirkungspflicht nach § 11 Abs. 6 GwG.

HAFTUNG: Wir weisen darauf hin, dass die von uns weitergegebenen Objektinformationen, Unterlagen, Pläne etc. vom Verkäufer bzw. Vermieter stammen. Eine Haftung für die Richtigkeit oder Vollständigkeit der Angaben übernehmen wir daher nicht. Es obliegt daher unseren Kunden, die darin enthaltenen Objektinformationen und Angaben auf ihre Richtigkeit hin zu überprüfen. Alle Immobilienangebote sind freibleibend und vorbehaltlich Irrtümer, Zwischenverkauf- und Vermietung oder sonstiger Zwischenverwertung.

UNSER SERVICE FÜR SIE ALS EIGENTÜMER:

Planen Sie den Verkauf oder die Vermietung Ihrer Immobilie, so ist es für Sie wichtig, deren Marktwert zu kennen. Lassen Sie kostenfrei und unverbindlich den aktuellen Wert Ihrer Immobilie professionell durch einen unserer Immobilienspezialisten einschätzen. Unser bundesweites und internationales Netzwerk ermöglicht es uns, Verkäufer bzw. Vermieter und Interessenten bestmöglich zusammenzuführen.

Property ID: 25162017 - 59556 Lippstadt / Bad Waldliesborn

Contact partner

For further information, please contact your contact person:

Max Buder

Poststraße 17, 59555 Lippstadt

Tel.: +49 2941 - 72 81 034

E-Mail: lippstadt@von-poll.com

To the Disclaimer of von Poll Immobilien GmbH

www.von-poll.com