

Weimar

Büro- und Lagerflächen in variablen Größen in der Weimarer Nordvorstadt zur Miete

Property ID: 26254255



www.von-poll.com

RENT PRICE: 180 EUR • ROOMS: 1

Property ID: 26254255 - 99427 Weimar

- **At a glance**
- **The property**
- **A first impression**
- **Details of amenities**
- **All about the location**
- **Other information**
- **Contact partner**

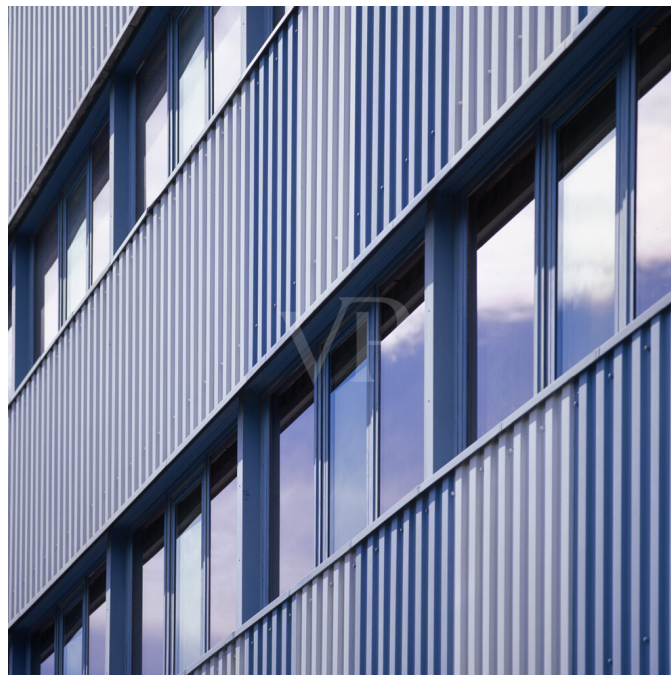
Property ID: 26254255 - 99427 Weimar

At a glance

Property ID	26254255	Rent price	180 EUR
Rooms	1	Additional costs	114 EUR
Year of construction	1975	Office/Professional practice	Office space
Type of parking	36 x Outdoor parking space, 25 EUR (Rent)	Total Space	ca. 32 m²
		Condition of property	Well-maintained
		Construction method	Solid
		Rentable space	ca. 32 m²
		Office space	ca. 32 m²

Property ID: 26254255 - 99427 Weimar

The property



Property ID: 26254255 - 99427 Weimar

The property



Property ID: 26254255 - 99427 Weimar

The property



Property ID: 26254255 - 99427 Weimar

The property



Property ID: 26254255 - 99427 Weimar

The property



Property ID: 26254255 - 99427 Weimar

The property



Property ID: 26254255 - 99427 Weimar

The property



Property ID: 26254255 - 99427 Weimar

The property



Property ID: 26254255 - 99427 Weimar

The property



Property ID: 26254255 - 99427 Weimar

The property







Professionell, ausgezeichnet und bundesweit vernetzt.

Wir bieten Ihnen eine **exklusive und professionelle** Marktpreiseinschätzung Ihrer Immobilie an.

Kontaktieren Sie uns unter:
T.: 03643 - 46 86 58 6



VP
IMMOBILIEN
5 Sterne



Capital
Top Makler Weimar
5 Sterne



DEKRA
DEUTSCHLANDS
BESTES UNTERNEHMEN
IMMOBILIEN
2024



MONEY
DEUTSCHLANDS
BESTES UNTERNEHMEN
IMMOBILIEN
2024



MONEY
HÖCHSTE
KUNDEN-
ZUFRIEDEN-
HEIT



TEST
UNTERNEHMEN
DES JAHRES
2025



SZ Institut
Innovativste
Unternehmen
2025

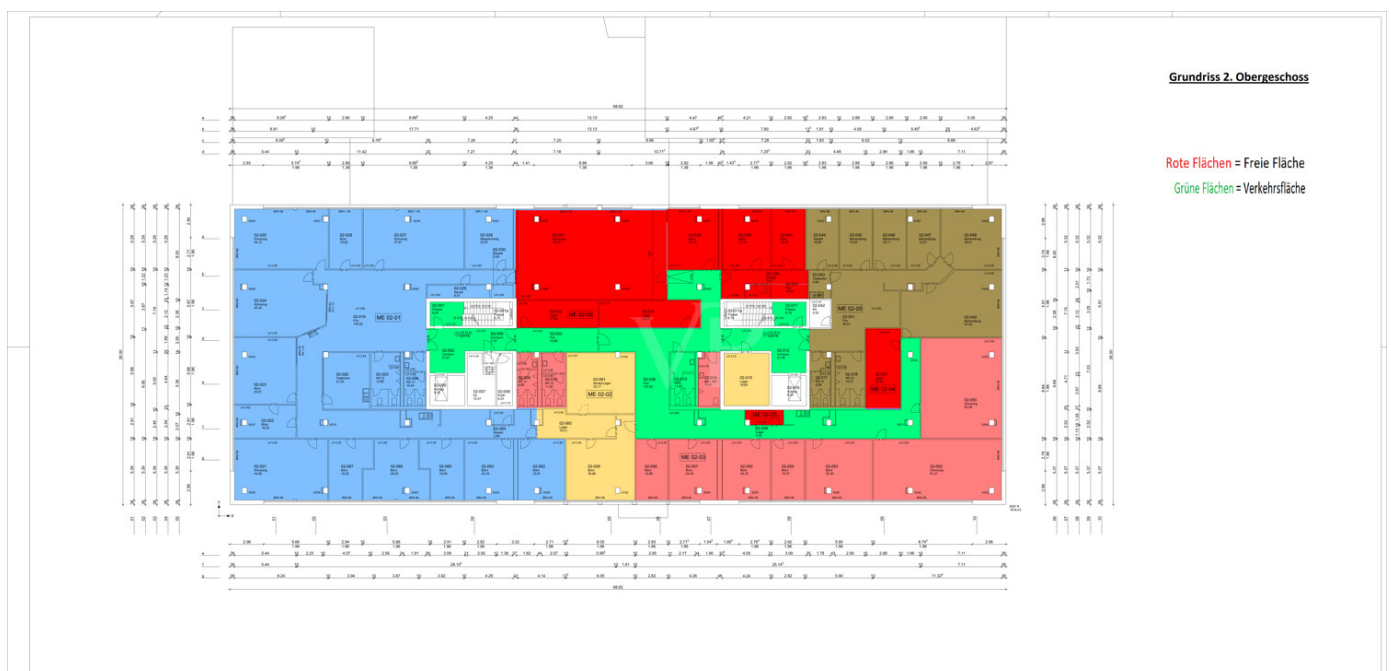
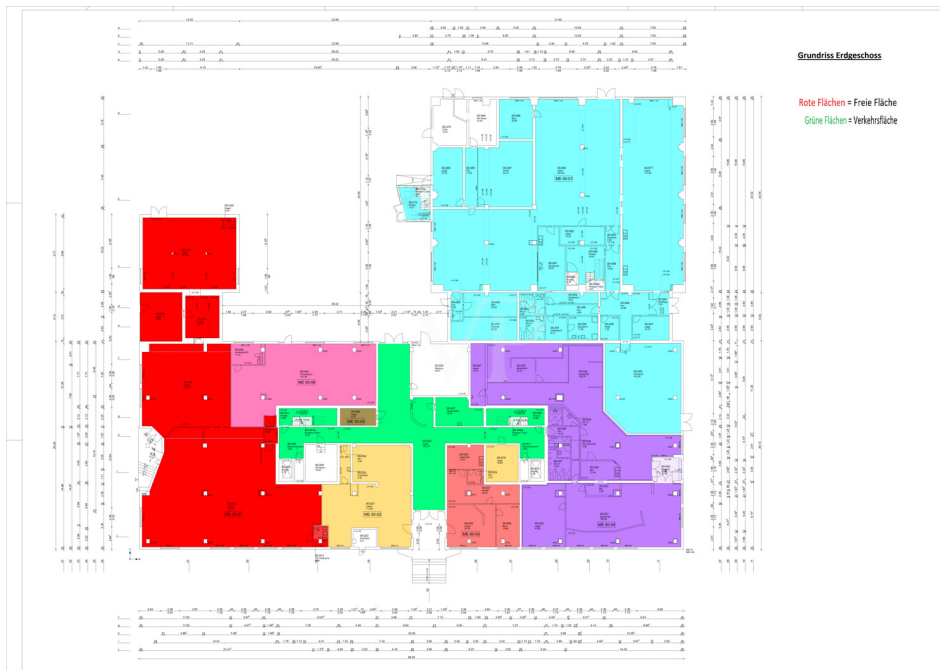


FAZ INSTITUT
DEUTSCHLANDS
DIGITALE
VORREITER

Partner-Shop Weimar | Heinrich-Heine-Straße 20 | 99423 Weimar | weimar@von-poll.com

Property ID: 26254255 - 99427 Weimar

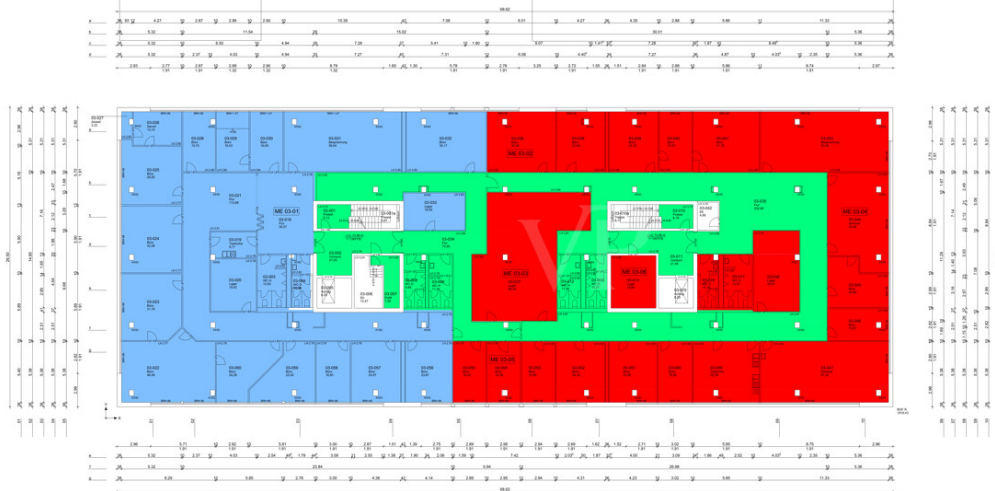
The property



Property ID: 26254255 - 99427 Weimar

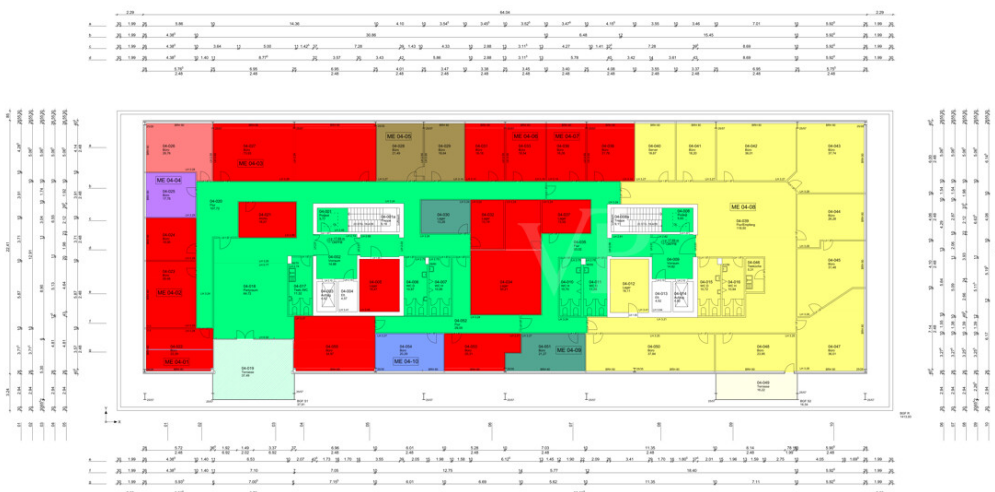
The property

Grundriss 3. Obergeschoss



Rote Flächen = Freie Fläche
Grüne Flächen = Verkehrsfläche

Grundriss 4. Obergeschoss



Rote Flächen = Freie Fläche
Grüne Flächen = Verkehrsfläche

Property ID: 26254255 - 99427 Weimar

A first impression

Zur Vermietung stehen flexibel nutzbare Büro- und Lagerflächen im Erdgeschoss sowie im 2., 3. und 4. Obergeschoss eines gepflegten Gewerbeobjekts in attraktiver Lage der Weimarer Nordvorstadt. Das im Jahr 1975 errichtete Gebäude eignet sich ideal für Unternehmen aus den Bereichen Dienstleistung, Verwaltung, Handel oder Logistik und bietet vielseitige Nutzungsmöglichkeiten für unterschiedliche Unternehmensgrößen.

Die Gesamtfläche umfasst ca. 2.088,96 m² und verteilt sich auf individuell nutzbare Büro- und Lagereinheiten. Die Büroflächen stehen in Größen von ca. 15,50 m² bis ca. 106,91 m² zur Verfügung und ermöglichen somit eine flexible Anpassung an den jeweiligen Flächenbedarf. Ergänzend können Lagereinheiten mit Größen zwischen ca. 13,00 m² und ca. 88,44 m² angemietet werden, wodurch sich optimale Voraussetzungen für effiziente Arbeits- und Lagerprozesse ergeben.

Die hellen und funktional geschnittenen Büroräume bieten eine angenehme Arbeitsatmosphäre und eignen sich ideal für Einzel- oder Gemeinschaftsbüros, Besprechungsräume sowie administrative Arbeitsbereiche. Darüber hinaus stehen den Mietern weitere Flächen wie ein Küchenbereich, Seminarräume sowie eine Ladenfläche zur Verfügung, die zusätzliche Nutzungsmöglichkeiten eröffnen. Separate WC-Räume stehen den Mietern zur gemeinschaftlichen Nutzung zur Verfügung und ergänzen die funktionale Ausstattung der Gewbeeinheiten.

Für Mitarbeiter können insgesamt 36 Stellplätze direkt hinter dem Bürogebäude angemietet werden. Die monatliche Miete pro Stellplatz beträgt 25,00 €. Darüber hinaus stehen Kunden vor dem Objekt kurzfristige Parkmöglichkeiten zur Verfügung, wodurch eine komfortable Erreichbarkeit für Besucher gewährleistet ist.

Dank der verkehrsgünstigen Lage in der Weimarer Nordvorstadt profitieren zukünftige Mieter von einer guten Erreichbarkeit sowie einer optimalen Anbindung an das Stadtgebiet und die umliegende Infrastruktur. Die Gewerbeflächen bieten damit ideale Voraussetzungen für einen modernen, flexibel nutzbaren Unternehmensstandort und sind ab sofort bezugsfrei.

Wenn Sie sich von dieser Immobilie angesprochen fühlen, zögern Sie nicht und senden Sie uns noch heute eine schriftliche und vollständig ausgefüllte Anfrage über das entsprechende Kontaktformular.

Ihr VON POLL Team aus Weimar

Property ID: 26254255 - 99427 Weimar

Details of amenities

Büro- und Lagerflächen in variablen Größen in der Weimarer Nordvorstadt zur Miete

Baujahr: 1975

Etage: EG, 2., 3. und 4. OG

Nutzungsart: Büro- und Lagerflächen

Nutzfläche: ca. 2.303,26 m²

Büroeinheit teilbar ab 15,50 m² bis 106,91 m²

Lagereinheit teilbar ab 13,00 m² bis 88,44 m²

weitere Räume: Küchenbereich, Seminarräume, Ladenfläche

separate WC - Räume

36 Stellplätze hinter dem Bürogebäude anmietbar (á 25,00 €/Monat zzgl. MwSt)

Miete Büroräume: 5,50€ / m²

Büro Nebenkosten inkl. Strom: 3,50€ / m²

Miete Lagerräume: 3,50€ / m²

Lager Nebenkosten inkl. Strom: 2,80€ / m²

bezugsfrei ab sofort

Property ID: 26254255 - 99427 Weimar

All about the location

Das Gewerbeobjekt befindet sich an einem attraktiven und etablierten Gewerbestandort im Norden der Kulturstadt Weimar. Die verkehrsgünstige Lage bietet Unternehmen ideale Voraussetzungen für einen erfolgreichen Geschäftsbetrieb und überzeugt durch eine hervorragende Erreichbarkeit für Mitarbeiter, Kunden und Geschäftspartner.

Dank der guten Anbindung an die Bundesstraße B7 sowie die nahegelegene Autobahn A4 sind die Wirtschaftsstandorte Erfurt, Jena und Apolda in kurzer Zeit erreichbar. Auch die Weimarer Innenstadt liegt nur wenige Fahrminuten entfernt und bietet zahlreiche Versorgungs- und Dienstleistungsangebote. Die Anbindung an den öffentlichen Nahverkehr sorgt zudem für eine komfortable Erreichbarkeit des Standortes.

Im direkten Umfeld haben sich zahlreiche Unternehmen aus den Bereichen Dienstleistung, Handel und Gewerbe angesiedelt, wodurch ein lebendiges und wirtschaftlich attraktives Umfeld entstanden ist. Einkaufsmöglichkeiten, gastronomische Angebote sowie weitere Einrichtungen des täglichen Bedarfs befinden sich in unmittelbarer Nähe und tragen zu einem angenehmen Arbeitsumfeld bei.

Die Kombination aus hervorragender Infrastruktur, guter Verkehrsanbindung und einem etablierten Unternehmensumfeld macht diesen Standort zu einer attraktiven Adresse für Unternehmen, die moderne und flexibel nutzbare Büro- und Lagerflächen in Weimar suchen.

Wenn Sie sich von dieser Immobilie angesprochen fühlen, zögern Sie nicht und senden Sie uns noch heute eine schriftliche und vollständig ausgefüllte Anfrage über das entsprechende Kontaktformular.

Ihr VON POLL Team aus Weimar

Property ID: 26254255 - 99427 Weimar

Other information

GELDWÄSCHE: Als Immobilienmaklerunternehmen ist die von Poll Immobilien GmbH nach § 2 Abs. 1 Nr. 14 und § 11 Abs. 1, 2 Geldwäschegesetz (GwG) dazu verpflichtet, bei der Begründung einer Geschäftsbeziehung die Identität des Vertragspartners festzustellen und zu überprüfen, bzw. sobald ein ernsthaftes Interesse an der Durchführung des Immobilienkaufvertrages besteht. Hierzu ist es erforderlich, dass wir nach § 11 Abs. 4 GwG die relevanten Daten Ihres Personalausweises festhalten (wenn Sie als natürliche Person handeln) – beispielsweise mittels einer Kopie. Bei einer juristischen Person benötigen wir eine Kopie des Handelsregisterauszugs, aus welchem der wirtschaftlich Berechtigte hervorgeht. Das Geldwäschegesetz sieht vor, dass der Makler die Kopien bzw. Unterlagen fünf Jahre aufbewahren muss. Als unser Vertragspartner haben Sie auch eine Mitwirkungspflicht nach § 11 Abs. 6 GwG.

HAFTUNG: Wir weisen darauf hin, dass die von uns weitergegebenen Objektinformationen, Unterlagen, Pläne etc. vom Verkäufer bzw. Vermieter stammen. Eine Haftung für die Richtigkeit oder Vollständigkeit der Angaben übernehmen wir daher nicht. Es obliegt daher unseren Kunden, die darin enthaltenen Objektinformationen und Angaben auf ihre Richtigkeit hin zu überprüfen. Alle Immobilienangebote sind freibleibend und vorbehaltlich Irrtümer, Zwischenverkauf- und Vermietung oder sonstiger Zwischenverwertung.

UNSER SERVICE FÜR SIE ALS EIGENTÜMER:

Planen Sie den Verkauf oder die Vermietung Ihrer Immobilie, so ist es für Sie wichtig, deren Marktwert zu kennen. Lassen Sie kostenfrei und unverbindlich den aktuellen Wert Ihrer Immobilie professionell durch einen unserer Immobilienspezialisten einschätzen. Unser bundesweites und internationales Netzwerk ermöglicht es uns, Verkäufer bzw. Vermieter und Interessenten bestmöglich zusammenzuführen.**HAFTUNG:** Wir weisen darauf hin, dass die von uns weitergegebenen Objektinformationen, Unterlagen, Pläne etc. vom Verkäufer bzw. Vermieter stammen. Eine Haftung für die Richtigkeit oder Vollständigkeit der Angaben übernehmen wir daher nicht. Es obliegt daher unseren Kunden, die darin enthaltenen Objektinformationen und Angaben auf ihre Richtigkeit hin zu überprüfen. Alle Immobilienangebote sind freibleibend und vorbehaltlich Irrtümer, Zwischenverkauf- und Vermietung oder sonstiger Zwischenverwertung.

UNSER SERVICE FÜR SIE ALS EIGENTÜMER:

Planen Sie den Verkauf oder die Vermietung Ihrer Immobilie, so ist es für Sie wichtig, deren Marktwert zu kennen. Lassen Sie kostenfrei und unverbindlich den aktuellen Wert Ihrer Immobilie professionell durch einen unserer Immobilienspezialisten einschätzen. Unser bundesweites und internationales Netzwerk ermöglicht es uns, Verkäufer bzw. Vermieter

und Interessenten bestmöglich zusammenzuführen.

Property ID: 26254255 - 99427 Weimar

Contact partner

For further information, please contact your contact person:

Dominik Köhler

Heinrich-Heine-Straße 20, 99423 Weimar

Tel.: +49 3643 - 46 86 586

E-Mail: weimar@von-poll.com

To the Disclaimer of von Poll Immobilien GmbH

www.von-poll.com