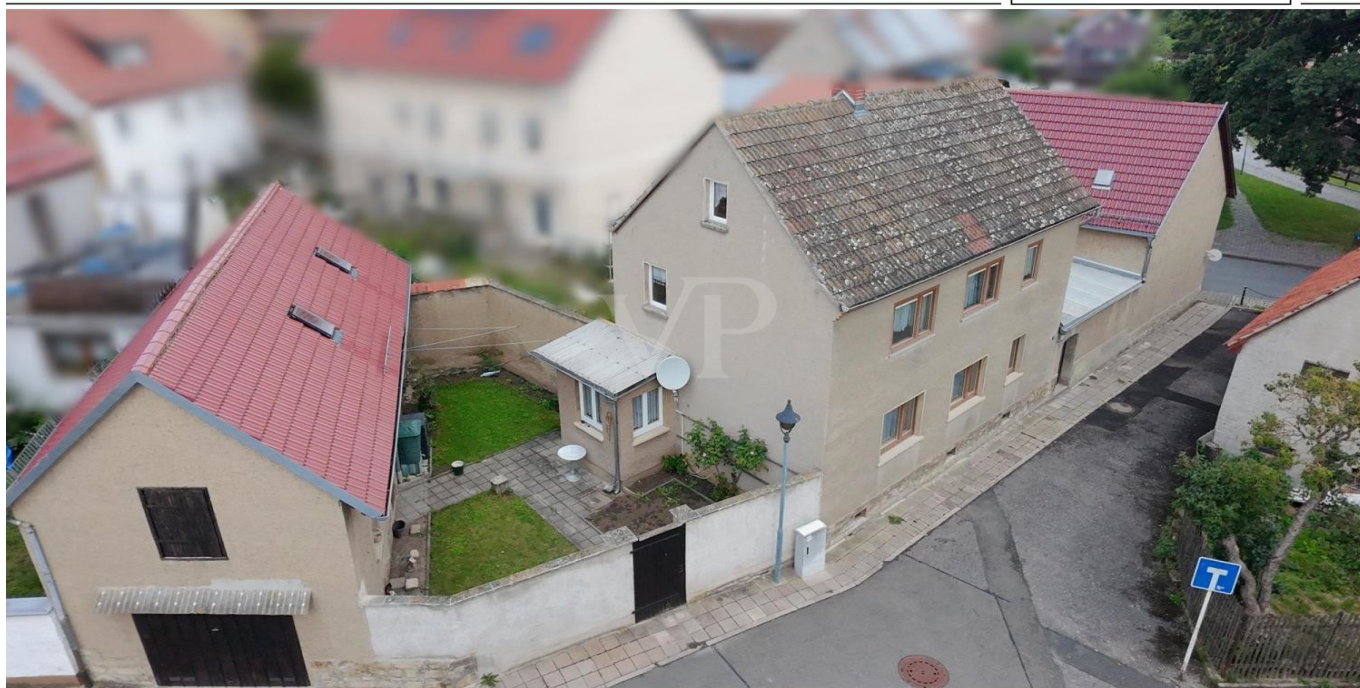


Magdala

# Farmhouse with outbuildings and development potential in Magdala

Property ID: 25254174



[www.von-poll.com](http://www.von-poll.com)

**PURCHASE PRICE: 251.000 EUR • LIVING SPACE: ca. 118 m<sup>2</sup> • ROOMS: 5 • LAND AREA: 281 m<sup>2</sup>**

Property ID: 25254174 - 99441 Magdala

- At a glance
- The property
- Energy Data
- A first impression
- Details of amenities
- All about the location
- Other information
- Contact partner

Property ID: 25254174 - 99441 Magdala

## At a glance

Property ID	25254174	Purchase Price	251.000 EUR
Living Space	ca. 118 m²	Commission	Käuferprovision beträgt 3,57 % (inkl. MwSt.) des beurkundeten Kaufpreises
Roof Type	Gabled roof	Condition of property	Well-maintained
Rooms	5	Construction method	Solid
Bedrooms	4	Equipment	Guest WC, Garden / shared use, Built-in kitchen
Bathrooms	2		
Year of construction	1920		

Property ID: 25254174 - 99441 Magdala

## Energy Data

Type of heating	Central heating
Energy information	At the time of preparing the document, no energy certificate was available.



Property ID: 25254174 - 99441 Magdala

## The property



Property ID: 25254174 - 99441 Magdala

## The property



### Die *optimale* Finanzierungslösung für die Wunschimmobilie.



#### Vorteile rund um den Finanzierungsservice:

- Zinsrechner: Welche Kosten entstehen durch die Finanzierung?
- Budgetrechner: Was kann ich mir leisten?
- Machbarkeitsrechner: Wie wahrscheinlich ist die Zusage seitens der Bank?
- Persönliches Finanzierungszertifikat: Bestätigung der Bonität des Kunden zur Vorlage beim Eigentümer
- Angebotsvergleich von über 700 Banken, Sparkassen und Versicherungen
- Monatlicher Zins-Update-Newsletter



[www.von-poll.com/weimar](http://www.von-poll.com/weimar)





Property ID: 25254174 - 99441 Magdala

## The property



Property ID: 25254174 - 99441 Magdala

## The property



### Die passende Immobilie *schneller* finden und erfolgreich kaufen.



#### Vorteile rund um den Käuferservice:

- Individuelles Suchprofil, um frühzeitig und gezielt passende Angebote zu erhalten
- Immobilien-Merkzettel
- Interaktiver Besichtigungsraum inkl. 3D-Touren, Dokumentenmanager, Informationen zur Lage, Infrastruktur, Sozioökonomie und Erreichbarkeit sowie digitalem Gebotsmanager
- Online-Terminmanagement für Videogespräche, Telefonate oder persönliche Beratungstermine



[www.von-poll.com/weimar](http://www.von-poll.com/weimar)





Property ID: 25254174 - 99441 Magdala

## The property



### **Immobilienverkauf mit mehr Transparenz, Komfort und Erfolg.**



#### **Vorteile rund um den Verkäuferservice:**

- Beispielhafte Simulation des gesamten Verkaufsprozesses mit eigener Immobilie
- Aktive und/oder passive Teilnahme am gesamten Verkaufsprozess gemeinsam mit dem Makler
- Bequeme digitale Dokumentenübermittlung
- Einfache Exposé-Abstimmung und -freigabe
- Individuelle Auswahl der Vermarktungsmaßnahmen
- Überblick über den Vermarktungsfortschritt in Echtzeit



[www.von-poll.com/weimar](http://www.von-poll.com/weimar)

Property ID: 25254174 - 99441 Magdala

## The property



Property ID: 25254174 - 99441 Magdala

## The property



**Jederzeit informiert  
über die Wertentwicklung  
der eigenen Immobilie/n.**



**Vorteile der Online-Immobilienbewertung:**

- Aktuelle, sofort verfügbare Marktpreiseinschätzung
- Prognosen zur Kaufpreisentwicklung
- Preisinformationen zu vergleichbaren Immobilien in der Region
- Immobilienwertrechner zur Beurteilung von möglichen Investitionen
- Regelmäßige Updates zum aktuellen Marktpreis



[www.von-poll.com/weimar](http://www.von-poll.com/weimar)





Property ID: 25254174 - 99441 Magdala

## The property



Professionell,  
ausgezeichnet und  
bundesweit vernetzt.

Wir bieten Ihnen eine **exklusive**  
und **professionelle** Marktpreis-  
einschätzung Ihrer Immobilie an.

Kontaktieren Sie uns unter:

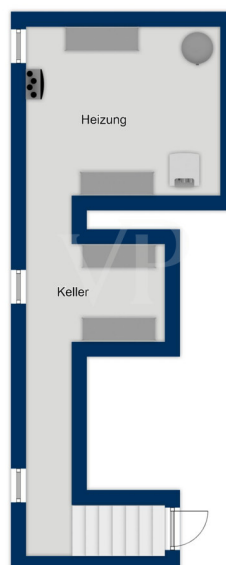
T.: 03643 - 46 86 58 6



VON POLL IMMOBILIEN Shop Weimar  
Heinrich-Heine-Straße 20 | 99423 Weimar  
weimar@von-poll.com



Geschäftsstelleninhaber Dominik Köhler



Property ID: 25254174 - 99441 Magdala

## The property



Property ID: 25254174 - 99441 Magdala

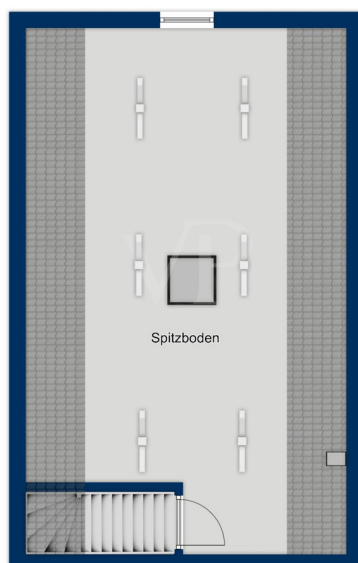
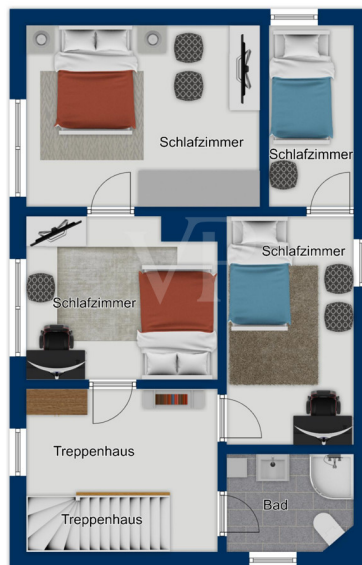
## The property





Property ID: 25254174 - 99441 Magdala

## The property



Property ID: 25254174 - 99441 Magdala

## A first impression

This historic detached house, dating back to 1920, impresses with its solid construction, well-thought-out floor plan, and versatile usage options – ideal for families or those needing extra space. Spread over two floors and approximately 118 m<sup>2</sup> of living space, the property offers a total of four bedrooms, all located on the upper floor. These rooms can be flexibly used as children's rooms, offices, or guest rooms, providing ample space for each family member to personalize their home. A bathroom with a shower is also located on the upper floor. A spacious living room invites you to enjoy cozy moments with family and offers plenty of room for a combined living and dining area. Also on the ground floor are the kitchen, a bathroom with a bathtub and natural light, a separate guest toilet, and practical storage rooms that provide valuable storage space. The approximately 281 m<sup>2</sup> property includes two outbuildings with versatile uses in addition to the main house: The first outbuilding contains a garage and a cozy party room. The attic of this building also offers a hobby room, currently equipped with a ping-pong table. The second outbuilding houses a spacious garage, offering additional parking or storage space. The lovingly landscaped outdoor area with a lawn and small flowerbed provides room for personalization and invites you to relax outdoors. This property combines historical charm with practical amenities and diverse usage possibilities – an ideal home for families or those who wish to combine living and hobbies under one roof. If we have piqued your interest, we look forward to your inquiry and are happy to provide further information and arrange viewing appointments. Your VON POLL Real Estate Team from Weimar. The energy performance certificate was not available at the time of this advertisement.

Property ID: 25254174 - 99441 Magdala

## Details of amenities

Historisches Bauernhaus mit Nebenglass und Entwicklungspotenzial in Magdala

Wohnfläche: ca. 118 m<sup>2</sup>

Grundstücksfläche: ca. 281 m<sup>2</sup>

Baujahr: 1920

Anzahl der Geschosse: 2

- 4 Schlafzimmer vielfältig nutzbar im Obergeschoss
- 1 geräumiges Wohnzimmer im Erdgeschoss
- Badezimmer im Erdgeschoss mit Badewanne
- Badezimmer im Obergeschoss mit Dusche
- Gäste-WC im Erdgeschoss
- Abstellkammer im Erdgeschoss

Garage und Partyraum im (Nebenglass 1)

Hobbyraum mit Tischtennisplatte im DG (Nebenglass 1)

Hof mit Grünfläche und Beet zur individuellen Nutzung

weitere Stellplätze in (Nebenglass 2)



**Property ID: 25254174 - 99441 Magdala**

## All about the location

Die Immobilie befindet sich in einer ruhigen Wohnstraße im Zentrum von Magdala, einer charmanten Kleinstadt mit ländlichem Charakter im Weimarer Land. Umgeben von gepflegten Einfamilienhäusern bietet die Lage ein familienfreundliches Wohnumfeld mit hoher Lebensqualität. Die Anbindung an Weimar und Jena ist ausgezeichnet – beide Städte sind mit dem Auto in etwa 15 Minuten erreichbar. Über die nahegelegene Anschlussstelle der A4 bestehen zudem schnelle Verbindungen in alle Richtungen.

Die Versorgung des täglichen Bedarfs ist im Ort gut abgedeckt: Supermarkt, Bäckerei, Apotheke sowie kleinere Läden und gastronomische Angebote befinden sich in fußläufiger Entfernung. Auch die medizinische Grundversorgung mit Haus- und Zahnärzten ist direkt im Ort vorhanden.

Besonders für Familien mit Kindern bietet Magdala eine solide Bildungsinfrastruktur: Direkt im Ort befindet sich eine staatliche Grund- und Regelschule, die Kinder bis zur Klassenstufe 10 betreut. Die Schule ist sowohl zu Fuß als auch mit dem Fahrrad gut erreichbar und zeichnet sich durch ihre überschaubare Größe und persönliche Betreuung aus – ein Vorteil gerade in ländlicher Umgebung. Ergänzt wird das Angebot durch einen städtischen Kindergarten ("Schwalbennest"), der ebenfalls in der Nähe liegt und eine frühzeitige Betreuung und Förderung ermöglicht.

Für Jugendliche, die nach der 10. Klasse einen höheren Schulabschluss anstreben, stehen in den nahegelegenen Städten Weimar und Jena mehrere weiterführende Schulen zur Verfügung – darunter Gymnasien, berufsbildende Schulen und Gesamtschulen. Diese sind mit dem Schulbus oder öffentlichen Buslinien gut erreichbar. Die Nähe zu renommierten Hochschulen wie der Bauhaus-Universität Weimar oder der Friedrich-Schiller-Universität Jena bietet zudem langfristig gute Perspektiven für Ausbildung und Studium.

Der öffentliche Nahverkehr ist durch regelmäßige Busverbindungen gesichert, der nächstgelegene Bahnhof befindet sich im benachbarten Großschwabhausen. Die Region ist dadurch sowohl für Berufstätige als auch für Pendelnde und Studierende hervorragend angebunden.

Ergänzt wird das familienfreundliche Umfeld durch zahlreiche Freizeitmöglichkeiten: Spielplätze, Sportangebote, Rad- und Wanderwege sowie ein aktives Vereinsleben bieten Abwechslung für Groß und Klein. Auch kulturelle Angebote und Veranstaltungen

im historischen Ortskern tragen zur hohen Wohnqualität bei.

Property ID: 25254174 - 99441 Magdala

## Other information

**GELDWÄSCHE:** Als Immobilienmaklerunternehmen ist die von Poll Immobilien GmbH nach § 2 Abs. 1 Nr. 14 und § 11 Abs. 1, 2 Geldwäschegesetz (GwG) dazu verpflichtet, bei der Begründung einer Geschäftsbeziehung die Identität des Vertragspartners festzustellen und zu überprüfen, bzw. sobald ein ernsthaftes Interesse an der Durchführung des Immobilienkaufvertrages besteht. Hierzu ist es erforderlich, dass wir nach § 11 Abs. 4 GwG die relevanten Daten Ihres Personalausweises festhalten (wenn Sie als natürliche Person handeln) – beispielsweise mittels einer Kopie. Bei einer juristischen Person benötigen wir eine Kopie des Handelsregisterauszugs, aus welchem der wirtschaftlich Berechtigte hervorgeht. Das Geldwäschegesetz sieht vor, dass der Makler die Kopien bzw. Unterlagen fünf Jahre aufbewahren muss. Als unser Vertragspartner haben Sie auch eine Mitwirkungspflicht nach § 11 Abs. 6 GwG.

**HAFTUNG:** Wir weisen darauf hin, dass die von uns weitergegebenen Objektinformationen, Unterlagen, Pläne etc. vom Verkäufer bzw. Vermieter stammen. Eine Haftung für die Richtigkeit oder Vollständigkeit der Angaben übernehmen wir daher nicht. Es obliegt daher unseren Kunden, die darin enthaltenen Objektinformationen und Angaben auf ihre Richtigkeit hin zu überprüfen. Alle Immobilienangebote sind freibleibend und vorbehaltlich Irrtümer, Zwischenverkauf- und Vermietung oder sonstiger Zwischenverwertung.

### UNSER SERVICE FÜR SIE ALS EIGENTÜMER:

Planen Sie den Verkauf oder die Vermietung Ihrer Immobilie, so ist es für Sie wichtig, deren Marktwert zu kennen. Lassen Sie kostenfrei und unverbindlich den aktuellen Wert Ihrer Immobilie professionell durch einen unserer Immobilienspezialisten einschätzen. Unser bundesweites und internationales Netzwerk ermöglicht es uns, Verkäufer bzw. Vermieter und Interessenten bestmöglich zusammenzuführen.

**HAFTUNG:** Wir weisen darauf hin, dass die von uns weitergegebenen Objektinformationen, Unterlagen, Pläne etc. vom Verkäufer bzw. Vermieter stammen. Eine Haftung für die Richtigkeit oder Vollständigkeit der Angaben übernehmen wir daher nicht. Es obliegt daher unseren Kunden, die darin enthaltenen Objektinformationen und Angaben auf ihre Richtigkeit hin zu überprüfen. Alle Immobilienangebote sind freibleibend und vorbehaltlich Irrtümer, Zwischenverkauf- und Vermietung oder sonstiger Zwischenverwertung.

### UNSER SERVICE FÜR SIE ALS EIGENTÜMER:

Planen Sie den Verkauf oder die Vermietung Ihrer Immobilie, so ist es für Sie wichtig, deren Marktwert zu kennen. Lassen Sie kostenfrei und unverbindlich den aktuellen Wert



Ihrer Immobilie professionell durch einen unserer Immobilienspezialisten einschätzen.  
Unser bundesweites und internationales Netzwerk ermöglicht es uns, Verkäufer bzw.  
Vermieter und Interessenten bestmöglich zusammenzuführen.

Property ID: 25254174 - 99441 Magdala

## Contact partner

For further information, please contact your contact person:

Dominik Köhler

---

Heinrich-Heine-Straße 20, 99423 Weimar

Tel.: +49 3643 - 46 86 586

E-Mail: [weimar@von-poll.com](mailto:weimar@von-poll.com)

*To the Disclaimer of von Poll Immobilien GmbH*

---

[www.von-poll.com](http://www.von-poll.com)