

Schwerte

Charmantes Zweifamilienhaus mit großem Garten in ruhiger Lage von Schwerte-Geisecke

Property ID: 26351007



PURCHASE PRICE: 489.000 EUR • LIVING SPACE: ca. 163 m² • ROOMS: 7 • LAND AREA: 2.557 m²

Property ID: 26351007 - 58239 Schwerte

- At a glance
- The property
- Energy Data
- Floor plans
- A first impression
- Details of amenities
- All about the location
- Other information
- Contact partner

Property ID: 26351007 - 58239 Schwerte

At a glance

Property ID	26351007	Purchase Price	489.000 EUR
Living Space	ca. 163 m ²	Commission	Käuferprovision beträgt 3,57 % (inkl. MwSt.) des beurkundeten Kaufpreises
Roof Type	Gabled roof		
Rooms	7		
Bedrooms	4		
Bathrooms	2	Condition of property	Well-maintained
Year of construction	1946	Construction method	Solid
Type of parking	4 x Outdoor parking space, 1 x Garage	Equipment	Terrace, Guest WC, Fireplace, Garden / shared use, Built-in kitchen, Balcony

Property ID: 26351007 - 58239 Schwerte

Energy Data

Type of heating	Central heating	Energy Certificate	Energy demand certificate
Energy Source	Oil	Final Energy Demand	207.40 kWh/m ² a
Energy certificate valid until	03.03.2036	Energy efficiency class	G
Power Source	Oil	Year of construction according to energy certificate	1946

Property ID: 26351007 - 58239 Schwerte

The property



Property ID: 26351007 - 58239 Schwerte

The property



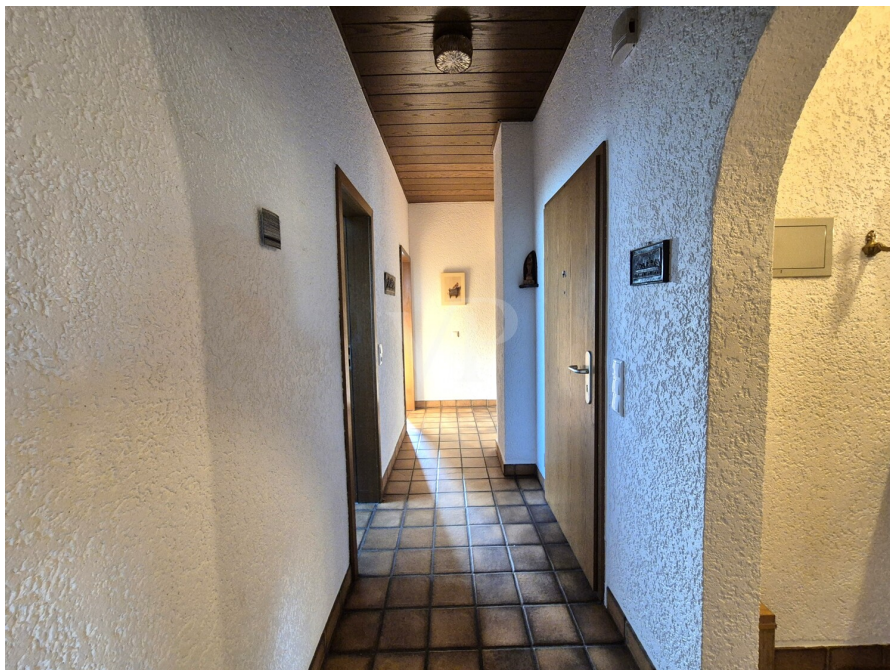
Property ID: 26351007 - 58239 Schwerte

The property



Property ID: 26351007 - 58239 Schwerte

The property



Property ID: 26351007 - 58239 Schwerte

The property



FÜR SIE IN DEN BESTEN LAGEN



Gern informieren wir
Sie persönlich über weitere
Details zur Immobilie.

Vereinbaren Sie einen
Besichtigungstermin:

T.: 02371 - 35 19 449

Property ID: 26351007 - 58239 Schwerte

The property



Capital

MAKLER-KOMPASS
WOHNEN

Top-Makler Iserlohn

★★★★★

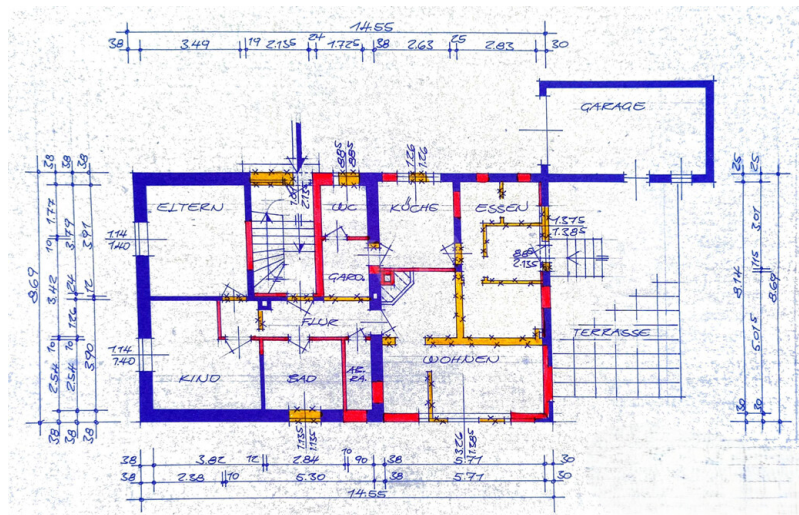
Höchstnote für
von Poll Immobilien

Quelle: IIB Institut
IM TEST: 4.288 Makler

HEFT 10/25
GÜLTIG BIS: 09/26

Property ID: 26351007 - 58239 Schwerte

Floor plans



This floor plan is not to scale. The documents were given to us by the client. For this reason, we cannot guarantee the accuracy of the information.

Property ID: 26351007 - 58239 Schwerte

A first impression

Dieses Zweifamilienhaus in ruhiger und zugleich zentraler Lage von Schwerte-Geisecke bietet vielseitige Nutzungsmöglichkeiten und überzeugt durch ein außergewöhnlich großes Kaufgrundstück mit ca. 2.557 m² Fläche. Die Immobilie eignet sich sowohl für Mehrgenerationenwohnen als auch für Eigennutzer mit zusätzlicher Mieteinnahme oder Kapitalanleger.

Das im Jahr 1946 errichtete Gebäude wurde 1981 umfassend umgebaut, was dem heutigen Stand der wesentlichen Gewerke entspricht. Insgesamt stehen rund 163 m² Wohnfläche zur Verfügung, verteilt auf zwei Wohneinheiten. Die Erdgeschosswohnung bietet ca. 91 m² Wohnfläche und eignet sich ideal zur Eigennutzung. Die Wohnung im Obergeschoss verfügt über ca. 71 m² Wohnfläche und ist seit 2017 zuverlässig für 360 € Kaltmiete monatlich vermietet, wodurch bereits eine stabile Einnahmequelle vorhanden ist.

Ein besonderes Highlight der Immobilie ist der großzügige und traumhafte Gartenbereich, der mit seiner Größe und Ruhe eine hohe Lebensqualität bietet und zahlreiche Gestaltungsmöglichkeiten eröffnet. Hier lassen sich private Rückzugsorte, Spielflächen oder gärtnerische Projekte ideal verwirklichen.

Das Haus ist vollunterkellert und bietet dadurch zusätzlichen Stauraum sowie praktische Nutzflächen. Die Ölheizung stammt aus dem Jahr 2000. Für Fahrzeuge stehen vier Stellplätze sowie eine Garage zur Verfügung.

Die Kombination aus großem Grundstück, ruhiger Lage, bestehender Vermietung und flexiblem Nutzungskonzept macht diese Immobilie zu einer attraktiven Gelegenheit für unterschiedliche Käufergruppen.

Gerne stellen wir Ihnen diese interessante Immobilie im Rahmen einer persönlichen Besichtigung näher vor.

VON POLL IMMOBILIEN Iserlohn

VON POLL IMMOBILIEN Lüdenscheid

Ihre Immobilienspezialisten im Märkischen Kreis und in Schwerte

#vonpollimmobilieniserlohn #vonpollimmobilienlüdenscheid #Immobilienmakler

#Iserlohn #Lüdenscheid #Schwerte #Hemer #Menden #Schalksmühle #Altena

#Nachrodt #Neuenrade #Plettenberg #Herscheid #Kierspe #Halver #Balve

#Immobilienkaufen #Immobilienverkaufen

Property ID: 26351007 - 58239 Schwerte

Details of amenities

Zweifamilienhaus in ruhiger und zentraler Lage von Schwerte-Geisecke

Großzügiges Kaufgrundstück mit ca. 2.557 m²

Gesamtwohnfläche ca. 163 m²

Erdgeschosswohnung mit ca. 91 m² Wohnfläche

Obergeschosswohnung mit ca. 71 m² Wohnfläche

Obergeschoss seit 2017 vermietet, monatliche Kaltmiete 360 €

Traumhafter, großzügiger Gartenbereich mit viel Platz und Privatsphäre

4 Stellplätze sowie 1 Garage vorhanden

Immobilie vollunterkellert mit zusätzlichen Nutzflächen

Baujahr 1946

Umbau der Immobilie 1981 (Stand der wesentlichen Gewerke)

Ölheizung aus dem Jahr 2000

Vielseitige Nutzungsmöglichkeiten: Eigennutzung, Mehrgenerationenwohnen oder

Kapitalanlage

Keine Bau- oder Altlasten verzeichnet

Property ID: 26351007 - 58239 Schwerte

All about the location

Schwerte liegt südöstlich von Dortmund an der Ruhr im östlichen Ruhrgebiet. Schwerte kann mit dem Auto über die Bundesautobahnen A1 (Saarbrücken–Lübeck, Anschlussstelle Schwerte) oder A 45 (Hanau–Dortmund, Anschlussstelle Schwerte-Ergste) erreicht werden. Im Westhofener Kreuz überquert die A 1 die A 45. Der Bahnhof Schwerte (Ruhr) ist ein Eisenbahnknotenpunkt sowohl des Schienenpersonennahverkehrs als auch des Güterverkehrs mit Rangierbahnhof. Von hier führen Strecken nach Hagen, Dortmund, Hamm, Iserlohn und Warburg (Obere Ruhrtalbahn). Züge des Fernverkehrs halten derzeit nicht im Schwerte. Das Haus Villigst befindet sich im Eigentum der Evangelischen Kirche von Westfalen und ist Sitz des Evangelischen Studienwerks e. V. Villigst sowie verschiedener landeskirchlicher Ämter. Hier werden Fachtagungen zur pädagogischen und theologischen Fort- und Weiterbildung angeboten. Ferner befindet sich dort die Internationale Opern Akademie. Die Katholische Akademie Schwerte (Kardinal-Jaeger-Haus) ist ein Tagungs- und Weiterbildungszentrum in Trägerschaft des Erzbistums Paderborn. Die 1985 gegründete Ruhrakademie im Haus Ruhr (Schwerte-Wandhofen) ist ein privates Lehrinstitut für Kommunikationsdesign, Fotodesign, Film/Regie, Computeranimation, Illustration und Kunst. Ruhrtal-Gymnasium, Mitglied des Vereins MINT-EC (Verein mathematisch-naturwissenschaftlicher Excellence-Center)

Weitere Schulen: Friedrich-Bährens-Gymnasium, Gesamtschule Schwerte, Theodor-Fleitmann-Gesamtschule, Sieben Grundschulen runden das schulische Bildungsangebot ab. Schwerte ist eine der ersten Städte in Nordrhein-Westfalen, die an allen Grundschulen eine Ganztagsbetreuung einrichtete.

Weiteres: Volkshochschule Schwerte, Stadtbücherei, Ruhrtalmuseum

Property ID: 26351007 - 58239 Schwerte

Other information

GELDWÄSCHE: Als Immobilienmaklerunternehmen ist die von Poll Immobilien GmbH nach § 2 Abs. 1 Nr. 14 und § 11 Abs. 1, 2 Geldwäschegesetz (GwG) dazu verpflichtet, bei der Begründung einer Geschäftsbeziehung die Identität des Vertragspartners festzustellen und zu überprüfen, bzw. sobald ein ernsthaftes Interesse an der Durchführung des Immobilienkaufvertrages besteht. Hierzu ist es erforderlich, dass wir nach § 11 Abs. 4 GwG die relevanten Daten Ihres Personalausweises festhalten (wenn Sie als natürliche Person handeln) – beispielsweise mittels einer Kopie. Bei einer juristischen Person benötigen wir eine Kopie des Handelsregisterauszugs, aus welchem der wirtschaftlich Berechtigte hervorgeht. Das Geldwäschegesetz sieht vor, dass der Makler die Kopien bzw. Unterlagen fünf Jahre aufbewahren muss. Als unser Vertragspartner haben Sie auch eine Mitwirkungspflicht nach § 11 Abs. 6 GwG.

HAFTUNG: Wir weisen darauf hin, dass die von uns weitergegebenen Objektinformationen, Unterlagen, Pläne etc. vom Verkäufer bzw. Vermieter stammen. Eine Haftung für die Richtigkeit oder Vollständigkeit der Angaben übernehmen wir daher nicht. Es obliegt daher unseren Kunden, die darin enthaltenen Objektinformationen und Angaben auf ihre Richtigkeit hin zu überprüfen. Alle Immobilienangebote sind freibleibend und vorbehaltenlich Irrtümer, Zwischenverkauf- und Vermietung oder sonstiger Zwischenverwertung.

UNSER SERVICE FÜR SIE ALS EIGENTÜMER:

Planen Sie den Verkauf oder die Vermietung Ihrer Immobilie, so ist es für Sie wichtig, deren Marktwert zu kennen. Lassen Sie kostenfrei und unverbindlich den aktuellen Wert Ihrer Immobilie professionell durch einen unserer Immobilienspezialisten einschätzen. Unser bundesweites und internationales Netzwerk ermöglicht es uns, Verkäufer bzw. Vermieter und Interessenten

bestmöglich zusammenzuführen.

Property ID: 26351007 - 58239 Schwerte

Contact partner

For further information, please contact your contact person:

Jörg Retzlaff

Mendener Straße 45a, 58636 Iserlohn

Tel.: +49 2371 - 35 19 449

E-Mail: iserlohn@von-poll.com

To the Disclaimer of von Poll Immobilien GmbH

www.von-poll.com