

Hemer

Attractive investment opportunity – Fully let multi-family house

Property ID: 25351035



www.von-poll.com

PURCHASE PRICE: 335.000 EUR • LIVING SPACE: ca. 298 m² • ROOMS: 14 • LAND AREA: 290 m²

Property ID: 25351035 - 58675 Hemer

- At a glance
- The property
- Energy Data
- Floor plans
- A first impression
- Details of amenities
- All about the location
- Other information
- Contact partner

Property ID: 25351035 - 58675 Hemer

At a glance

Property ID	25351035	Purchase Price	335.000 EUR
Living Space	ca. 298 m²	Commission	Käuferprovision beträgt 4,76 % (inkl. MwSt.) des beurkundeten Kaufpreises
Roof Type	Gabled roof		
Rooms	14		
Bathrooms	5		
Year of construction	1890	Condition of property	Modernised
		Construction method	Solid
		Rentable space	ca. 298 m²

Property ID: 25351035 - 58675 Hemer

Energy Data

Energy Source	Light natural gas	Energy Certificate	Energy consumption certificate
Energy certificate valid until	28.07.2035	Final energy consumption	160.30 kWh/m²a
		Energy efficiency class	F
		Year of construction according to energy certificate	1958

Property ID: 25351035 - 58675 Hemer

The property



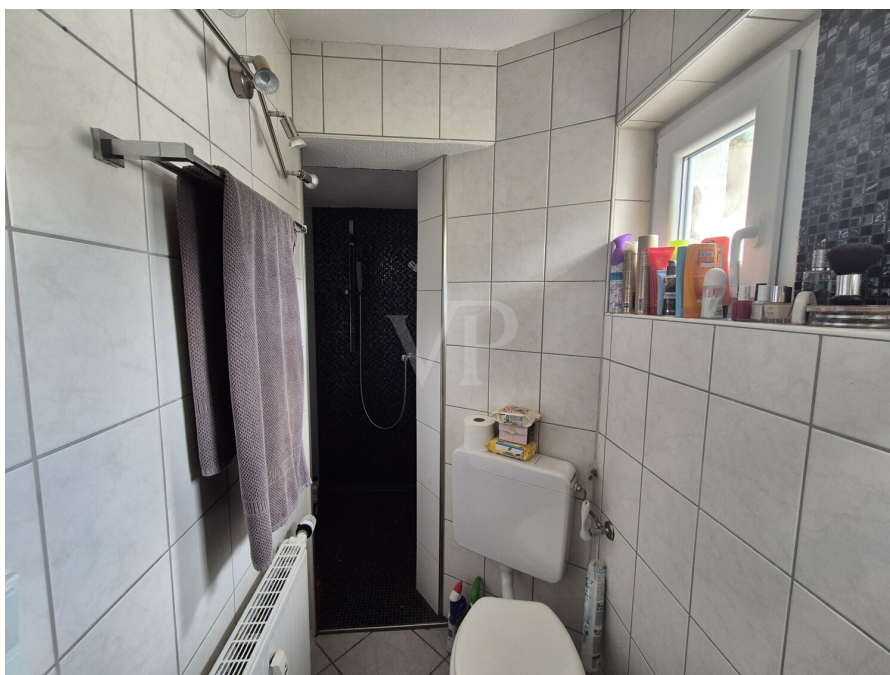
Property ID: 25351035 - 58675 Hemer

The property



Property ID: 25351035 - 58675 Hemer

The property



Property ID: 25351035 - 58675 Hemer

The property



Property ID: 25351035 - 58675 Hemer

The property



Property ID: 25351035 - 58675 Hemer

The property



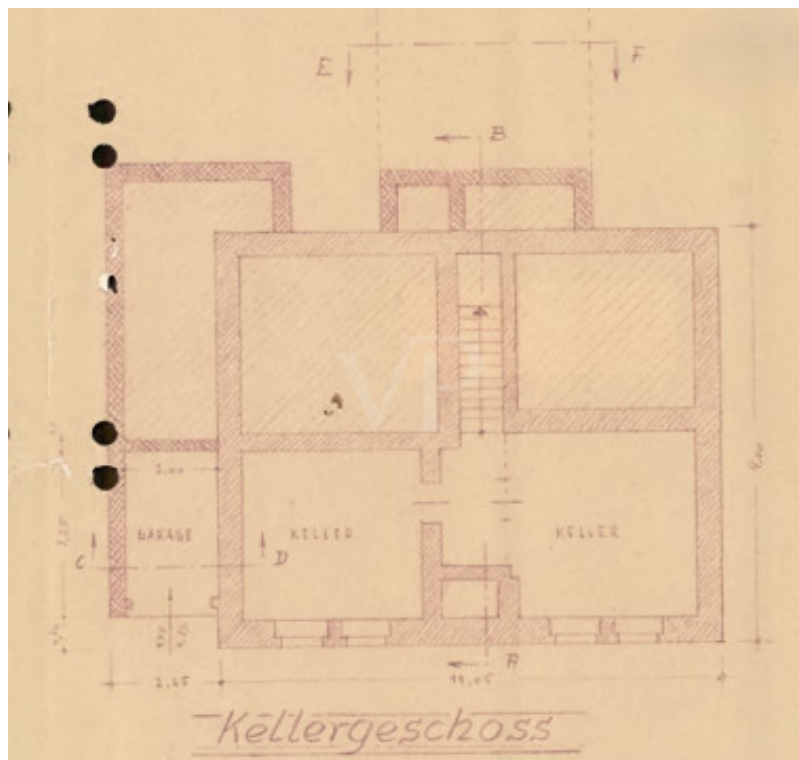
Property ID: 25351035 - 58675 Hemer

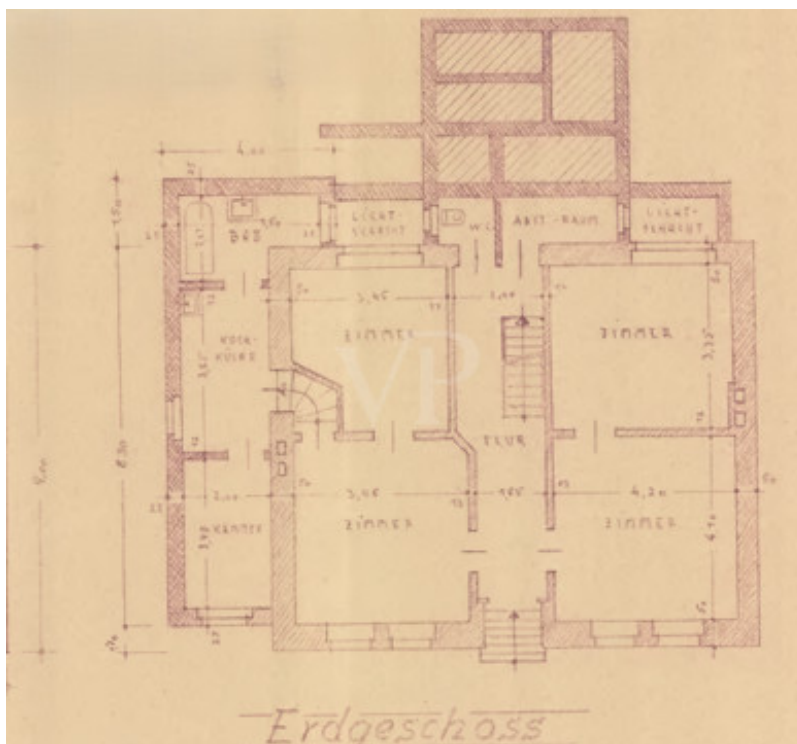
The property

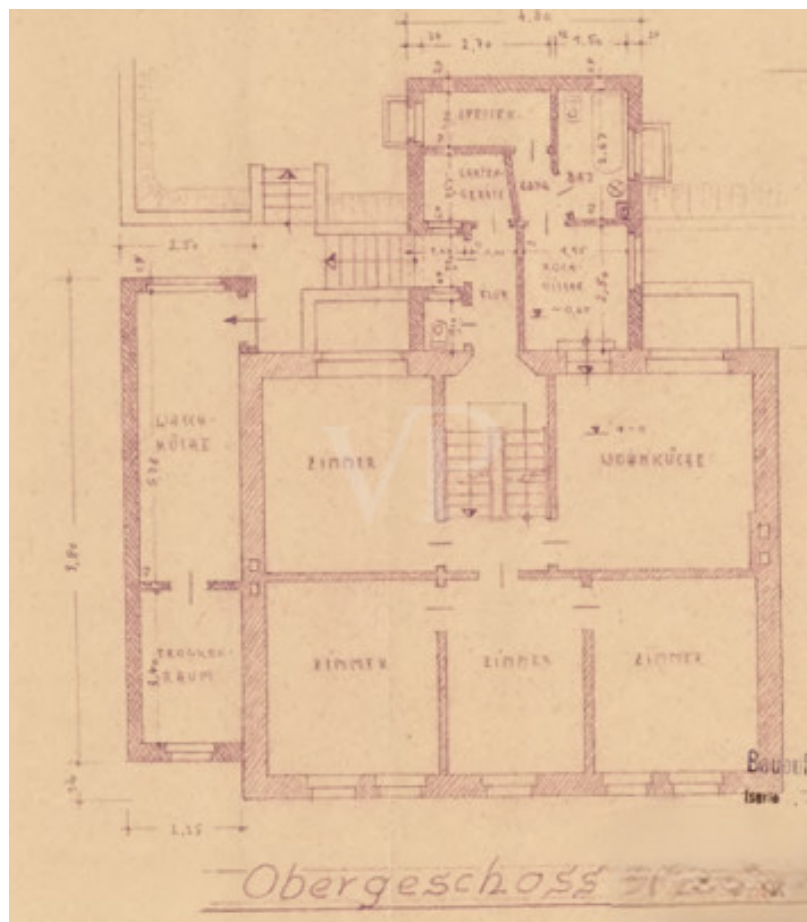


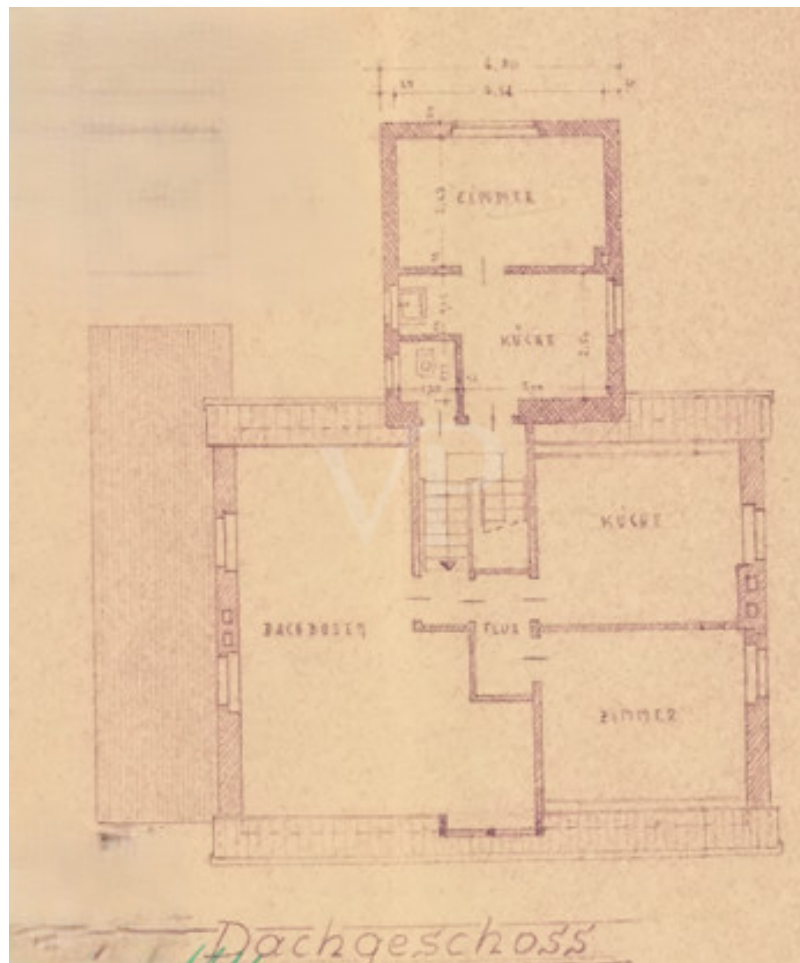
Property ID: 25351035 - 58675 Hemer

Floor plans









This floor plan is not to scale. The documents were given to us by the client. For this reason, we cannot guarantee the accuracy of the information.

Property ID: 25351035 - 58675 Hemer

A first impression

Zum Verkauf steht ein gepflegtes und vollvermietetes Mehrfamilienhaus in zentraler Lage von Hemer. Das Objekt befindet sich auf einem ca. 290 m² großen Kaufgrundstück und überzeugt durch seine solide Bausubstanz, die durchdachte Wohnraumaufteilung sowie das attraktive Mietsteigerungspotenzial.

Die Gesamtwohnfläche von ca. 298 m² verteilt sich auf vier Wohneinheiten, die allesamt vermietet sind. Jede Wohnung verfügt über eine funktionale Grundrissgestaltung, die sowohl für Einzelpersonen als auch kleine Familien geeignet ist. Besonders hervorzuheben ist die Dachgeschosswohnung, die über einen Balkon und eine großzügige Terrasse verfügt – ein echtes Highlight für die Mieter und ein wertsteigerndes Ausstattungsmerkmal.

Dieses Mehrfamilienhaus bietet eine interessante Gelegenheit für Kapitalanleger, die auf der Suche nach einem soliden Investment mit stabiler Mieteinnahme sind. Die zentrale Lage, die gute Vermietbarkeit und das gepflegte Erscheinungsbild machen dieses Objekt besonders attraktiv.

VON POLL IMMOBILIEN Iserlohn

VON POLL IMMOBILIEN Lüdenscheid

Ihre Immobilienspezialisten im Märkischen Kreis und in Schwerte

#vonpollimmobilieniserlohn #vonpollimmobilienlüdenscheid #Immobilienmakler #Iserlohn

#Lüdenscheid #Schwerte #Hemer #Menden #Schalksmühle #Altena #Nachrodt

#Werdohl #Neuenrade #Plettenberg #Herscheid #Kierspe #Halver #Balve

#Immobilienkaufen #Immobilienverkaufen

Property ID: 25351035 - 58675 Hemer

Details of amenities

Grundbesitzabgaben 2.037,10 Euro

Mehrfamilienhaus mit 4 Wohneinheiten

Wohnfläche gesamt: ca. 298 m²

Grundstück: ca. 290 m² (Kaufgrundstück)

Vollvermietet

Zentrale Lage in Hemer mit guter Infrastruktur

Gute Grundrissaufteilung in allen Wohnungen

Balkon und Terrasse in der DG-Wohnung

Property ID: 25351035 - 58675 Hemer

All about the location

Die Immobilie befindet sich in zentraler Lage von Hemer – mit guter Infrastruktur, kurzen Wegen zu Einkaufsmöglichkeiten, Ärzten, Schulen und öffentlichen Verkehrsmitteln. Die Nähe zur Innenstadt und dennoch ruhige Wohnlage machen das Objekt besonders attraktiv für Mieter.

Hemer ist eine mittlere kreisangehörige Stadt in Nordrhein-Westfalen mit ca. 37.000 Einwohnern. Sie liegt im Norden des Sauerlandes und gehört zum Märkischen Kreis. Als Hademare wurde Hemer im Jahr 1072 erstmals urkundlich erwähnt. Die Gemeinde Hemer entstand durch die Vereinigung der Ortsteile Ober- und Niederhemer am 1. April 1910[2] und erhielt 1936 die Stadtrechte. In ihrer heutigen Form besteht die Stadt seit der kommunalen Neuordnung 1975, als Hemer mit den vorher eigenständigen Gemeinden Becke, Deilinghofen, Frönsberg und Ihmert zur neuen Stadt Hemer zusammengefügt und das gleichnamige Amt aufgelöst wurde.

Nachbarstädte von Hemer sind Iserlohn im Westen, Menden (Sauerland) im Norden, Balve im Osten sowie Neuenrade und Altena im Süden.

Städtepartnerschaften bestehen mit den französischen Orten Beuvry und Steenwerck, mit der Gemeinde Doberlug-Kirchhain und dem russischen Schtscholkowo. Eine Schulpartnerschaft verbindet das Woeste-Gymnasium mit der Bablake School im englischen Coventry und der Nordhoff High School in Ojai, Kalifornien.

Überregional bekannt ist Hemer durch das in Deutschland einmalige Geotop Felsenmeer, weshalb die Stadt den Beinamen Felsenmeerstadt führt.

Die Wirtschaft der Stadt ist industriell geprägt, vor allem das metallverarbeitende Gewerbe und die Papierherstellung sind historisch gewachsen. Der Dienstleistungsbereich gewinnt immer mehr an Bedeutung.

2010 fand auf dem Gelände der ehemaligen Blücher-Kaserne die nordrhein-westfälische Landesgartenschau statt, die von mehr als einer Million Menschen besucht wurde.

Es gibt 8 Grundschulen, eine Hauptschule, eine Gesamtschule, eine Realschule, ein Gymnasium und vier Förderschulen. Zudem findet man in Hemer eine Volkshochschule und eine Musikschule.

Property ID: 25351035 - 58675 Hemer

Other information

Es liegt ein Energieverbrauchsausweis vor.

Dieser ist gültig bis 28.7.2035.

Endenergieverbrauch beträgt 160.30 kwh/(m²*a).

Wesentlicher Energieträger der Heizung ist Erdgas leicht.

Das Baujahr des Objekts lt. Energieausweis ist 1958.

Die Energieeffizienzklasse ist F.

GELDWÄSCHE: Als Immobilienmaklerunternehmen ist die von Poll Immobilien GmbH nach § 2 Abs. 1 Nr. 14 und § 11 Abs. 1, 2 Geldwäschegesetz (GwG) dazu verpflichtet, bei der Begründung einer Geschäftsbeziehung die Identität des Vertragspartners festzustellen und zu überprüfen, bzw. sobald ein ernsthaftes Interesse an der Durchführung des Immobilienkaufvertrages besteht. Hierzu ist es erforderlich, dass wir nach § 11 Abs. 4 GwG die relevanten Daten Ihres Personalausweises festhalten (wenn Sie als natürliche Person handeln) – beispielsweise mittels einer Kopie. Bei einer juristischen Person benötigen wir eine Kopie des Handelsregistrauszugs, aus welchem der wirtschaftlich Berechtigte hervorgeht. Das Geldwäschegesetz sieht vor, dass der Makler die Kopien bzw. Unterlagen fünf Jahre aufbewahren muss. Als unser Vertragspartner haben Sie auch eine Mitwirkungspflicht nach § 11 Abs. 6 GwG.

HAFTUNG: Wir weisen darauf hin, dass die von uns weitergegebenen Objektinformationen, Unterlagen, Pläne etc. vom Verkäufer bzw. Vermieter stammen. Eine Haftung für die Richtigkeit oder Vollständigkeit der Angaben übernehmen wir daher nicht. Es obliegt daher unseren Kunden, die darin enthaltenen Objektinformationen und Angaben auf ihre Richtigkeit hin zu überprüfen. Alle Immobilienangebote sind freibleibend und vorbehaltlich Irrtümer, Zwischenverkauf- und Vermietung oder sonstiger Zwischenverwertung.

UNSER SERVICE FÜR SIE ALS EIGENTÜMER:

Planen Sie den Verkauf oder die Vermietung Ihrer Immobilie, so ist es für Sie wichtig, deren Marktwert zu kennen. Lassen Sie kostenfrei und unverbindlich den aktuellen Wert Ihrer Immobilie professionell durch einen unserer Immobilienspezialisten einschätzen. Unser bundesweites und internationales Netzwerk ermöglicht es uns, Verkäufer bzw. Vermieter und Interessenten bestmöglich zusammenzuführen.

Property ID: 25351035 - 58675 Hemer

Contact partner

For further information, please contact your contact person:

Jörg Retzlaff

Mendener Straße 45a, 58636 Iserlohn

Tel.: +49 2371 - 35 19 449

E-Mail: iserlohn@von-poll.com

To the Disclaimer of von Poll Immobilien GmbH

www.von-poll.com