

Winhöring

Ein Ort voller Licht und Raum: Idyllisches Einfamilienhaus mit Einliegerwohnung und Gartenzauber

Property ID: 26437004-1



PURCHASE PRICE: 549.000 EUR • LIVING SPACE: ca. 256 m² • ROOMS: 9 • LAND AREA: 897 m²

Property ID: 26437004-1 - 84543 Winhöring

- **At a glance**
- **The property**
- **Energy Data**
- **Floor plans**
- **A first impression**
- **Details of amenities**
- **All about the location**
- **Other information**
- **Contact partner**

Property ID: 26437004-1 - 84543 Winhöring

At a glance

Property ID	26437004-1	Purchase Price	549.000 EUR
Living Space	ca. 256 m ²	House	Single-family house / Detached house
Roof Type	Gabled roof	Commission	Käuferprovision beträgt 3,57 % (inkl. MwSt.) des beurkundeten Kaufpreises
Rooms	9	Condition of property	Well-maintained
Bedrooms	7	Construction method	Solid
Bathrooms	3	Equipment	Terrace, Guest WC, Fireplace, Garden / shared use, Built-in kitchen, Balcony
Year of construction	1973		
Type of parking	2 x Outdoor parking space, 2 x Garage		

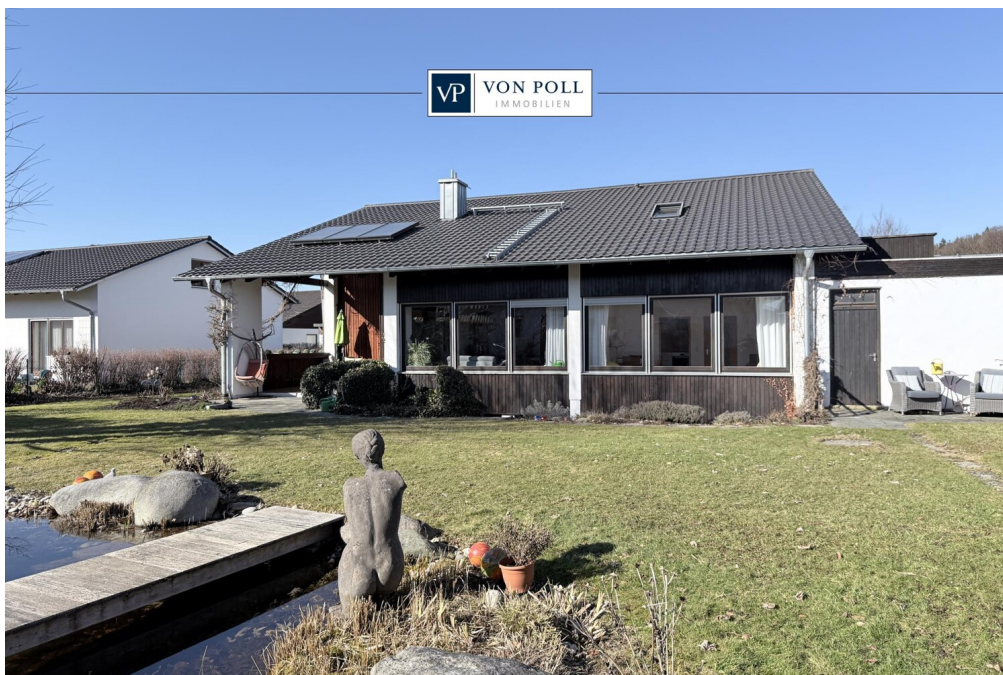
Property ID: 26437004-1 - 84543 Winhöring

Energy Data

Energy Source	Oil	Energy Certificate	Energy demand certificate
Energy certificate valid until	14.02.2036	Final Energy Demand	237.30 kWh/m²a
Power Source	Oil	Energy efficiency class	G
		Year of construction according to energy certificate	1973

Property ID: 26437004-1 - 84543 Winhöring

The property



Property ID: 26437004-1 - 84543 Winhöring

The property



Property ID: 26437004-1 - 84543 Winhöring

The property



Property ID: 26437004-1 - 84543 Winhöring

The property



Property ID: 26437004-1 - 84543 Winhöring

The property



Property ID: 26437004-1 - 84543 Winhöring

The property



Property ID: 26437004-1 - 84543 Winhöring

The property



Property ID: 26437004-1 - 84543 Winhöring

The property



Property ID: 26437004-1 - 84543 Winhöring

The property



Property ID: 26437004-1 - 84543 Winhöring

The property



Property ID: 26437004-1 - 84543 Winhöring

The property



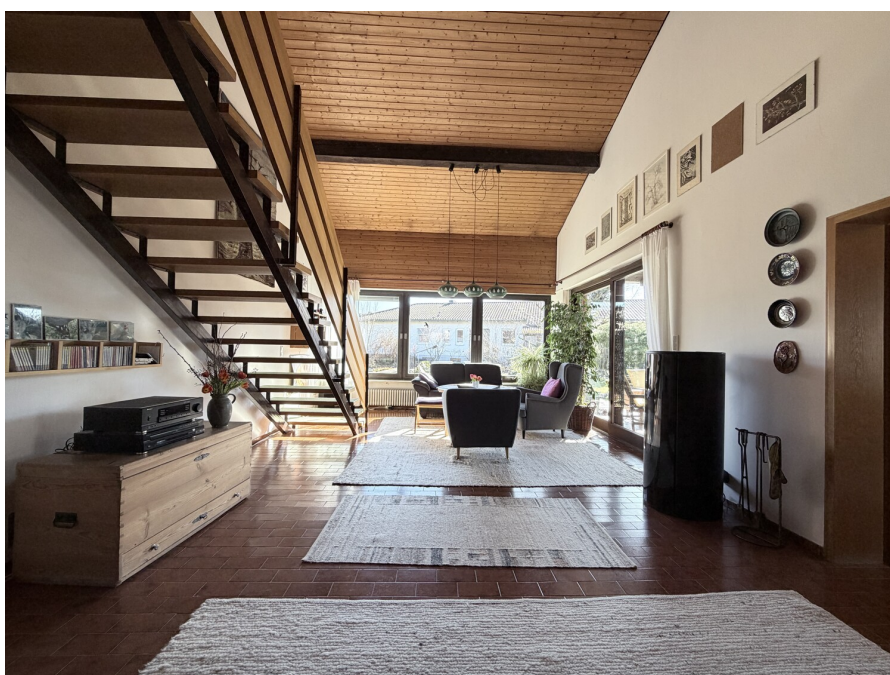
Property ID: 26437004-1 - 84543 Winhöring

The property



Property ID: 26437004-1 - 84543 Winhöring

The property



Property ID: 26437004-1 - 84543 Winhöring

The property



Property ID: 26437004-1 - 84543 Winhöring

The property



Property ID: 26437004-1 - 84543 Winhöring

Floor plans







This floor plan is not to scale. The documents were given to us by the client. For this reason, we cannot guarantee the accuracy of the information.

Property ID: 26437004-1 - 84543 Winhöring

A first impression

Ein Ort voller Licht und Raum: Idyllisches Einfamilienhaus mit Einliegerwohnung und Gartenzauber

In einer begehrten und ruhigen Lage von Winhöring erwartet Sie dieses besondere Anwesen mit einem Architektenhaus aus dem Baujahr 1972 – ein Haus mit Charakter, Großzügigkeit und einer Atmosphäre, die man heute nur noch selten findet. Auf einem liebevoll eingewachsenen Grundstück von ca. 897 m² entfaltet sich eine Wohnwelt mit rund 256 m² Wohnfläche, die Raum für Familie, Gäste, Hobbys und individuelle Lebenskonzepte bietet.

Das wunderbar geschnittene Grundstück umrahmt das Haus auf drei Seiten und öffnet sich zur sonnigen Südseite. Hier genießen Sie einen idyllischen Garten mit Teich und Gartenhaus – ein kleines Paradies, das mit viel Hingabe gestaltet wurde. Eine überdachte Terrasse vervollständigt das kleine Naturparadies.

Bereits beim Betreten des Hauses spüren Sie die besondere Handschrift: viel Holz, ein offenes Raumkonzept und beeindruckende Deckenhöhen schaffen eine warme, einladende Atmosphäre.

Die Diele im Eingangsbereich heißt Sie freundlich willkommen. Linker Hand befindet sich eine abgeschlossene Einliegerwohnung mit Flur, Badezimmer, Küche sowie einem Wohn-/Schlafzimmer mit großer Fensterfront zum sonnigen Garten – ideal für Gäste, Familienangehörige oder zur Vermietung.

Über einen zweiten Windfang mit Garderobe und Gäste-WC gelangen Sie in den lichtdurchfluteten Wohnbereich. Die hohen Decken reichen bis ins Obergeschoss, wo die Galerie elegant herabblickt und dem Raum eine beeindruckende Offenheit verleiht. Große Fensterflächen und die Glasschiebetür zur überdachten Terrasse sorgen für fließende Übergänge zwischen Innen und Außen.

Angrenzend befindet sich die Küche mit einem charmanten Essplatz und einer praktischen Speisekammer. Ein weiteres Zimmer auf dieser Ebene eignet sich hervorragend als Lesezimmer oder Büro.

Im Obergeschoss erwartet Sie eine Galerie mit vier vielseitig nutzbaren Zimmern. Eines davon bietet Zugang zum Ostbalkon – perfekt für die Morgensonne. Ein großzügiges

Badezimmer mit Dusche und Badewanne sowie ein separates WC ergänzen diese Etage. Die Raumaufteilung ist ideal für Familien oder individuelle Wohnkonzepte.

Das Untergeschoss überrascht durch den großzügigen Lichtgraben mit außergewöhnlich viel Tageslicht und bemerkenswerter Größe. Hier finden Sie ein Badezimmer mit Dusche, einen Gäste- oder Arbeitsraum, eine Waschküche sowie einen großen Hobbyraum mit direktem Gartenzugang über eine Außentreppe. Ergänzt wird das Raumangebot durch Heizungsraum, Tankraum und Lagerfläche. Dank der Helligkeit und Raumstruktur bietet sich hier sogar die Möglichkeit zur Einrichtung einer weiteren Einliegerwohnung.

Eine Doppelgarage sowie eine großzügige Einfahrt sorgen für bequeme Parkmöglichkeiten. Der Zugang zur Garage ist sowohl von der Hauseingangsseite als auch von der Südseite des Gartens möglich – durchdacht und alltagstauglich.

Dieses Anwesen vereint architektonische Besonderheit, viel Platz und eine traumhafte Gartenidylle in gefragter Lage – ein Haus mit Seele für Menschen, die Raum und Lebensqualität schätzen.

Überzeugen Sie sich selbst – gerne stellen wir Ihnen dieses besondere Objekt persönlich vor. Bitte senden Sie uns hierfür eine schriftliche Anfrage (über das Immobilienportal, unsere Homepage oder per E-Mail) unter Angabe Ihrer vollständigen Kontaktdaten.

Wir freuen uns auf Ihre Anfrage!

Hier geht es zur virtuellen Besichtigungstour (360° Rundgang in der Immobilie):

<https://tour.ogulo.com/hXne>

Property ID: 26437004-1 - 84543 Winhöring

Details of amenities

Veränderungen und Modernisierungen im Laufe der Jahre

Außenbereich:

- Neues Garagentor an der Doppelgarage - 2025
- Teich erneuert - ca. 2022
- Dacheindeckung und Kaminsanierung - ca. 2015
- Fenster Westseite sowie Kellerfenster Südseite - ca. 2015

Einliegerwohnung im Erdgeschoss:

- Bodengleiche Dusche und Sanitärausstattung - ca. 2010
- Parkettboden und Küche - ca. 2010
- Elektrische Rollläden Südseite - ca. 2015

Erdgeschoss (Hauptwohnung):

- Gäste-WC mit neuer Toilette und Waschbecken - ca. 2010
- Schreinerküche - ca. 1995
- Elektrische Rollläden Südseite und Terrassentüre - ca. 2015
- Neuer Pelletofen und Kamin erneuert - ca. 2022

Obergeschoss:

- Komplette Sanitärausstattung im großen Bad sowie im separaten WC - ca. 2013

Untergeschoss:

- Duschbad - ca. 1995

Property ID: 26437004-1 - 84543 Winhöring

All about the location

Eingebettet in die sanften Hügel und grünen Wiesen Oberbayerns präsentiert sich Winhöring als ein idyllischer Rückzugsort mit zeitgemäßer Lebensqualität. Hier treffen Naturverbundenheit, Ruhe und ein Hauch ländlicher Romantik auf moderne Infrastruktur und eine hervorragende Anbindung an die Region. Die Gemeinde besticht durch ihren charmanten dörflichen Charakter, der zugleich Raum für individuelle Lebensentwürfe und neue Wohnkonzepte bietet.

Die Lage ist ideal: In wenigen Minuten erreichen Sie die Kreisstadt Altötting sowie Mühldorf am Inn, die ein vielfältiges Angebot an Einkaufsmöglichkeiten, Gastronomie, Kultur und medizinischer Versorgung bereithalten. Gleichzeitig profitieren Berufspendler von der optimalen Verkehrsanbindung an das überregionale Straßennetz und den öffentlichen Nahverkehr. Trotz der Nähe zu urbanen Zentren bewahrt Winhöring seine Ruhe und natürliche Umgebung – ein Ort, an dem man durchatmen kann, ohne auf Komfort verzichten zu müssen.

Winhöring begeistert durch seine landschaftliche Vielfalt: sanfte Felder, idyllische Wälder und der malerische Verlauf des Inns laden zu Spaziergängen, Radtouren und Naturerlebnissen ein. Das aktive Vereinsleben und lokale Traditionen schaffen ein starkes Gemeinschaftsgefühl und fördern ein harmonisches Miteinander. Hier entstehen Lebensräume, die Familien, Ruhesuchende und Berufstätige gleichermaßen ansprechen.

Wer nach einem Zuhause sucht, das sowohl Geborgenheit als auch Perspektiven bietet, findet in Winhöring den perfekten Ort. Die Kombination aus ländlicher Idylle, moderner Erreichbarkeit und einer leisen, charmanten Romantik macht diesen Standort zu einem einzigartigen Platz zum Ankommen, Wohlfühlen und Leben – heute und auch in den kommenden Jahren.

Property ID: 26437004-1 - 84543 Winhöring

Other information

GELDWÄSCHE: Als Immobilienmaklerunternehmen ist die von Poll Immobilien GmbH nach § 2 Abs. 1 Nr. 14 und § 11 Abs. 1, 2 Geldwäschegesetz (GwG) dazu verpflichtet, bei der Begründung einer Geschäftsbeziehung die Identität des Vertragspartners festzustellen und zu überprüfen, bzw. sobald ein ernsthaftes Interesse an der Durchführung des Immobilienkaufvertrages besteht. Hierzu ist es erforderlich, dass wir nach § 11 Abs. 4 GwG die relevanten Daten Ihres Personalausweises festhalten (wenn Sie als natürliche Person handeln) – beispielsweise mittels einer Kopie. Bei einer juristischen Person benötigen wir eine Kopie des Handelsregisterauszugs, aus welchem der wirtschaftlich Berechtigte hervorgeht. Das Geldwäschegesetz sieht vor, dass der Makler die Kopien bzw. Unterlagen fünf Jahre aufbewahren muss. Als unser Vertragspartner haben Sie auch eine Mitwirkungspflicht nach § 11 Abs. 6 GwG.

HAFTUNG: Wir weisen darauf hin, dass die von uns weitergegebenen Objektinformationen, Unterlagen, Pläne etc. vom Verkäufer bzw. Vermieter stammen. Eine Haftung für die Richtigkeit oder Vollständigkeit der Angaben übernehmen wir daher nicht. Es obliegt daher unseren Kunden, die darin enthaltenen Objektinformationen und Angaben auf ihre Richtigkeit hin zu überprüfen. Alle Immobilienangebote sind freibleibend und vorbehaltlich Irrtümer, Zwischenverkauf- und Vermietung oder sonstiger Zwischenverwertung.

UNSER SERVICE FÜR SIE ALS EIGENTÜMER:

Planen Sie den Verkauf oder die Vermietung Ihrer Immobilie, so ist es für Sie wichtig, deren Marktwert zu kennen. Lassen Sie kostenfrei und unverbindlich den aktuellen Wert Ihrer Immobilie professionell durch einen unserer Immobilienspezialisten einschätzen. Unser bundesweites und internationales Netzwerk ermöglicht es uns, Verkäufer bzw. Vermieter und Interessenten bestmöglich zusammenzuführen.

Property ID: 26437004-1 - 84543 Winhöring

Contact partner

For further information, please contact your contact person:

Dany-Alexander Kessler

Katharinenplatz 8, 84453 Mühldorf am Inn

Tel.: +49 8631 - 99 00 290

E-Mail: muehldorf@von-poll.com

To the Disclaimer of von Poll Immobilien GmbH

www.von-poll.com