

Mühdorf am Inn

Green living, central location – Modern new building with garden and city access

Property ID: 25338003.2



PURCHASE PRICE: 674.900 EUR • LIVING SPACE: ca. 162,75 m² • ROOMS: 5 • LAND AREA: 245 m²

Property ID: 25338003.2 - 84453 Mühldorf am Inn

- At a glance
- The property
- Energy Data
- Floor plans
- A first impression
- Details of amenities
- All about the location
- Other information
- Contact partner

Property ID: 25338003.2 - 84453 Mühldorf am Inn

At a glance

Property ID	25338003.2	Purchase Price	674.900 EUR
Living Space	ca. 162,75 m ²	Commission	Käuferprovision beträgt 2,38 % (inkl. MwSt.) des beurkundeten Kaufpreises
Roof Type	Gabled roof	Condition of property	Projected
Rooms	5	Construction method	Solid
Bedrooms	4	Equipment	Terrace, Guest WC, Garden / shared use, Balcony
Bathrooms	1		
Year of construction	2026		
Type of parking	1 x Car port, 1 x Outdoor parking space		

Property ID: 25338003.2 - 84453 Mühldorf am Inn

Energy Data

Type of heating	Underfloor heating
Power Source	Air-to-water heat pump
Energy information	At the time of preparing the document, no energy certificate was available.

Property ID: 25338003.2 - 84453 Mühldorf am Inn

The property



Property ID: 25338003.2 - 84453 Mühldorf am Inn

The property



Property ID: 25338003.2 - 84453 Mühldorf am Inn

The property



Property ID: 25338003.2 - 84453 Mühldorf am Inn

The property



Property ID: 25338003.2 - 84453 Mühldorf am Inn

The property



**MIT SICHERHEIT
IN DEN EIGENEN
VIER WÄNDEN**

**WIR BIETEN
IHNEN DIN-ZERTIFIZIERTE
FINANZBERATUNG**

Individuell und unabhängig.
Wir sichern Sie auf dem Weg zu Ihrer
Wunsch-Immobilie optimal gegen
Lebensrisiken ab.

LASSEN SIE SICH JETZT UNABHÄNGIG BERATEN.

Unser
Standard
für Sie!

DEFINO
INSTITUT FÜR FINANZDIENSTE
ZERTIFIZIERT
GÜLTIG BIS 05/2025

FINANZANALYST
nach DIN SPEC 7722

www.vp-finance.de



**VP VON POLL
IMMOBILIEN**

**Immobilienbewertung –
exklusiv und
professionell.**

- Was ist Ihre Immobilie wert?
- Wie entwickelt sich der Wert Ihrer Immobilie in Zukunft?
- Wie wirkt sich eine Modernisierung auf den Wert ihrer Immobilie aus?

Ihre persönliche und exklusive Immobilienanalyse erhalten Sie nach nur wenigen Klicks.

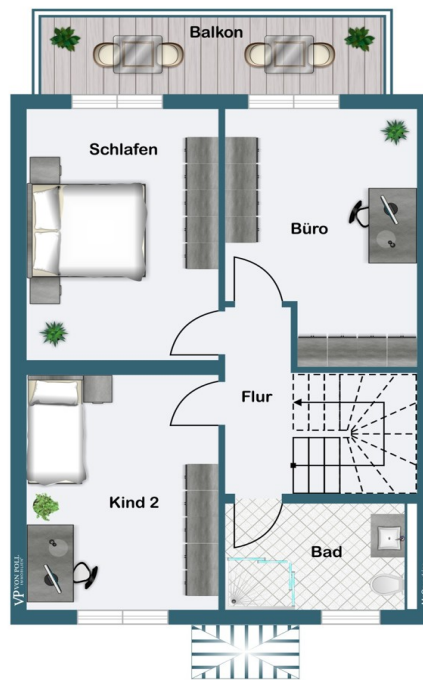
www.von-poll.com

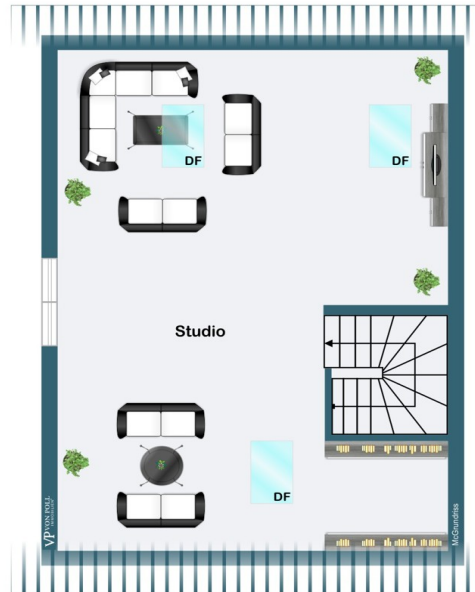
Property ID: 25338003.2 - 84453 Mühldorf am Inn

Floor plans









This floor plan is not to scale. The documents were given to us by the client. For this reason, we cannot guarantee the accuracy of the information.

Property ID: 25338003.2 - 84453 Mühldorf am Inn

A first impression

Green living, central location – Modern new build with garden and city access. In an absolutely convenient and central location in Mühldorf am Inn, this high-quality new building is being constructed on a sunny plot in an established residential area. The garden, terrace, and balcony are optimally oriented to the southwest – ideal for enjoying the midday and evening sun. The terraced houses are being built in attractive brick construction as KfW Efficiency House 55. Large windows on the ground and upper floors, a well-thought-out floor plan, and high-quality fittings create a comfortable and inviting living environment. Modern building technology, combined with a space-saving air-source heat pump, is efficient and future-proof. The developer places particular emphasis on quality and uses only modern, durable materials. Naturally, we are happy to consider your individual wishes regarding design and features, wherever possible. The house includes a carport and a parking space, as well as a beautifully landscaped garden on the south and west sides of the property. The balcony and terrace offer sunny views on the southwest side of the property. The central location in a pleasant neighborhood, combined with short distances for all daily errands, perfectly complements this comfortable home. Construction is scheduled to begin in summer 2025, with completion expected in spring 2026. All contractors are from the region and are working with experienced master craftsmen. ***The energy performance certificate is currently being prepared.*** See for yourself the many advantages of this modern new-build property – we look forward to your inquiry and will be happy to advise you without obligation.

Property ID: 25338003.2 - 84453 Mühldorf am Inn

Details of amenities

Einige Highlights im Überblick:

- Außenwände Ziegelmauerwerk (36,5 cm)
- KfW-Effizienzhaus 55
- Eindeckung Satteldach in Anthrazitgrau
- Luft-Wärmepumpenheizung
- Fußbodenheizung mit Einzelraumsteuerung im kompletten Haus (außer Abstellräume)
- Fenster und Fenstertüren mit 3-fach-Wärmeschutzisolierverglasung
- Bodentiefe Fensterelemente auf der kompletten Gartenseite
- Elektrische Rollläden
- Balkon mit Glasbrüstung
- Elektrischer Türöffner
- Klingelanlage mit integrierter Videosprechanlage
- Schlaf- und Arbeitsräume mit flächig verklebtem Parkettboden (Änderung möglich)
- Bäder, Flure und Wohnräume mit hochwertigem Feinsteinzeug gefliest (Änderung möglich)
- Sanitärräume mit Marken-Keramik und hochwertigen Armaturen (Änderung möglich)
- Bodengleiche oder Bodentiefe Duschen
- Gäste-WC im Erdgeschoss
- Ca. 43 m² Dachstudio ausgebaut mit drei Dachfenstern und Fenster zur Giebelseite
- Ausreichend Steckdosen
- Terrasse
- Sichtschutz zum Nachbarn auf der Terrasse
- Garten ausgesät und eingezäunt
- Außenbeleuchtung
- ... und einiges mehr

Der Energiebedarfsausweis befindet sich aktuell in Erstellung.

Alle weiteren Details werden wir gerne in einem persönlichen Termin mit Ihnen besprechen.

Wir freuen uns auf Ihre Anfrage

Property ID: 25338003.2 - 84453 Mühldorf am Inn

All about the location

Wer es gerne ruhig mag, die Nähe zur Stadt jedoch nicht missen möchte, ist hier goldrichtig. Gelegen im Osten von Mühldorf, erfreuen sich die Bewohner hier an einer schönen und beschaulichen Stadtrandlage. Hier lässt es sich sehr ruhig leben, umgeben von Natur aber unweit von diversen Sport- und Freizeitmöglichkeiten, Einkaufsmöglichkeiten, Kindertageseinrichtungen, Schulen, Ärzten und Dienstleistern. Fußläufig eine Minute von der Stadtvilla entfernt befindet sich eine Bäckerei, wie auch die Bushaltestelle. Mittels eines 10-minütigen Fußmarsches kommen Sie an den Stadtplatz von Mühldorf, auch der Bahnhof liegt nur 1,5 km entfernt. Nach Töging gelangen Sie in 5 Autominuten. Die knapp 11 km entfernte Anschlussstelle zur A94 ist ebenfalls ein klarer Pluspunkt.

Wer das Spannungsfeld zwischen natürlichem Charme und der direkten Nähe zur pulsierenden Großstadt genießt, fühlt sich in Mühldorf am Inn inklusive des Landkreises gleich heimisch. In der Naturlandschaft Oberbayerns am Alpenfluss Inn liegt die kulturelle Kreisstadt mit dem attraktiven Umland und bietet neben besonderer Lebensqualität alle Annehmlichkeiten für harmonisches Wohnen und Leben.

Weit über 100.000 Menschen leben im Landkreis Mühldorf am Inn und profitieren von den vielseitigen Verkehrsanbindungen. Als Verkehrsknotenpunkt im Städtedreieck München, Passau, Salzburg nehmen Stadt und Landkreis eine zentrale Rolle ein. Zu den Hauptverkehrswegen zählen mehrere Staatsstraßen und zwei Bundesstraßen (B12, B15). Die Münchner City sowie der internationale Flughafen sind über die A94 in ca. 40 Minuten erreichbar. Der Landkreis Mühldorf am Inn gehört mit seiner Branchenvielfalt zu den dynamischsten Wirtschaftsregionen Bayerns.

Familien mit Kindern sowie Menschen aller Generationen finden in Mühldorf am Inn sämtliche Schulformen und zahlreiche Ausbildungseinrichtungen vor. Zudem werden am ortsansässigen Campus der Hochschule Rosenheim die Studiengänge Betriebswirtschaft, Maschinenbau, Pflege, Pädagogik der Kindheit und Jugend und soziale Arbeit angeboten.

Mühldorf an Inn blickt auf eine über tausendjährige Geschichte zurück. Typisch für die Altstadt sind die unverwechselbaren barocken Fassaden im Inn-Salzach-Stil. Aus der gesamten Region zieht es zahlreiche Menschen hierher, um im historischen Zentrum das schöne Stadtbild zu genießen und ausgiebig zu shoppen.

Property ID: 25338003.2 - 84453 Mühldorf am Inn

Other information

Wesentlicher Energieträger der Heizung ist Strom.

GELDWÄSCHE: Als Immobilienmaklerunternehmen ist die von Poll Immobilien GmbH nach § 2 Abs. 1 Nr. 14 und § 11 Abs. 1, 2 Geldwäschegesetz (GwG) dazu verpflichtet, bei der Begründung einer Geschäftsbeziehung die Identität des Vertragspartners festzustellen und zu überprüfen, bzw. sobald ein ernsthaftes Interesse an der Durchführung des Immobilienkaufvertrages besteht. Hierzu ist es erforderlich, dass wir nach § 11 Abs. 4 GwG die relevanten Daten Ihres Personalausweises festhalten (wenn Sie als natürliche Person handeln) – beispielsweise mittels einer Kopie. Bei einer juristischen Person benötigen wir eine Kopie des Handelsregisterauszugs, aus welchem der wirtschaftlich Berechtigte hervorgeht. Das Geldwäschegesetz sieht vor, dass der Makler die Kopien bzw. Unterlagen fünf Jahre aufbewahren muss. Als unser Vertragspartner haben Sie auch eine Mitwirkungspflicht nach § 11 Abs. 6 GwG.

HAFTUNG: Wir weisen darauf hin, dass die von uns weitergegebenen Objektinformationen, Unterlagen, Pläne etc. vom Verkäufer bzw. Vermieter stammen. Eine Haftung für die Richtigkeit oder Vollständigkeit der Angaben übernehmen wir daher nicht. Es obliegt daher unseren Kunden, die darin enthaltenen Objektinformationen und Angaben auf ihre Richtigkeit hin zu überprüfen. Alle Immobilienangebote sind freibleibend und vorbehaltlich Irrtümer, Zwischenverkauf- und Vermietung oder sonstiger Zwischenverwertung.

UNSER SERVICE FÜR SIE ALS EIGENTÜMER:

Planen Sie den Verkauf oder die Vermietung Ihrer Immobilie, so ist es für Sie wichtig, deren Marktwert zu kennen. Lassen Sie kostenfrei und unverbindlich den aktuellen Wert Ihrer Immobilie professionell durch einen unserer Immobilienspezialisten einschätzen. Unser bundesweites und internationales Netzwerk ermöglicht es uns, Verkäufer bzw. Vermieter und Interessenten bestmöglich zusammenzuführen.

Property ID: 25338003.2 - 84453 Mühldorf am Inn

Contact partner

For further information, please contact your contact person:

Dany-Alexander Kessler

Katharinenplatz 8, 84453 Mühldorf am Inn

Tel.: +49 8631 - 99 00 290

E-Mail: muehdorf@von-poll.com

To the Disclaimer of von Poll Immobilien GmbH

www.von-poll.com