

Kupferzell

Exklusives Penthouse mit sonniger Dachterrasse und hochwertiger Ausstattung in KfW-55-Bauweise

Property ID: 26256274



PURCHASE PRICE: 559.000 EUR • LIVING SPACE: ca. 135 m² • ROOMS: 3.5

Property ID: 26256274 - 74635 Kupferzell

- At a glance**
- The property**
- Energy Data**
- Floor plans**
- A first impression**
- Details of amenities**
- All about the location**
- Other information**
- Contact partner**

Property ID: 26256274 - 74635 Kupferzell

At a glance

Property ID	26256274	Purchase Price	559.000 EUR
Living Space	ca. 135 m ²	Type	Penthouse
Floor	2	Commission	Käuferprovision beträgt 3,57 % (inkl. MwSt.) des beurkundeten Kaufpreises
Rooms	3.5	Condition of property	Like new
Bedrooms	2	Construction method	Solid
Bathrooms	1	Equipment	Terrace, Guest WC, Built-in kitchen
Year of construction	2021		
Type of parking	1 x Outdoor parking space, 1 x Underground car park		

Property ID: 26256274 - 74635 Kupferzell

Energy Data

Type of heating	Underfloor heating	Energy Certificate	Energy demand certificate
Energy Source	Air-to-water heat pump	Final Energy Demand	23.00 kWh/m²a
Energy certificate valid until	09.12.2030	Energy efficiency class	A+
Power Source	Air-to-water heat pump	Year of construction according to energy certificate	2020

Property ID: 26256274 - 74635 Kupferzell

The property



Property ID: 26256274 - 74635 Kupferzell

The property



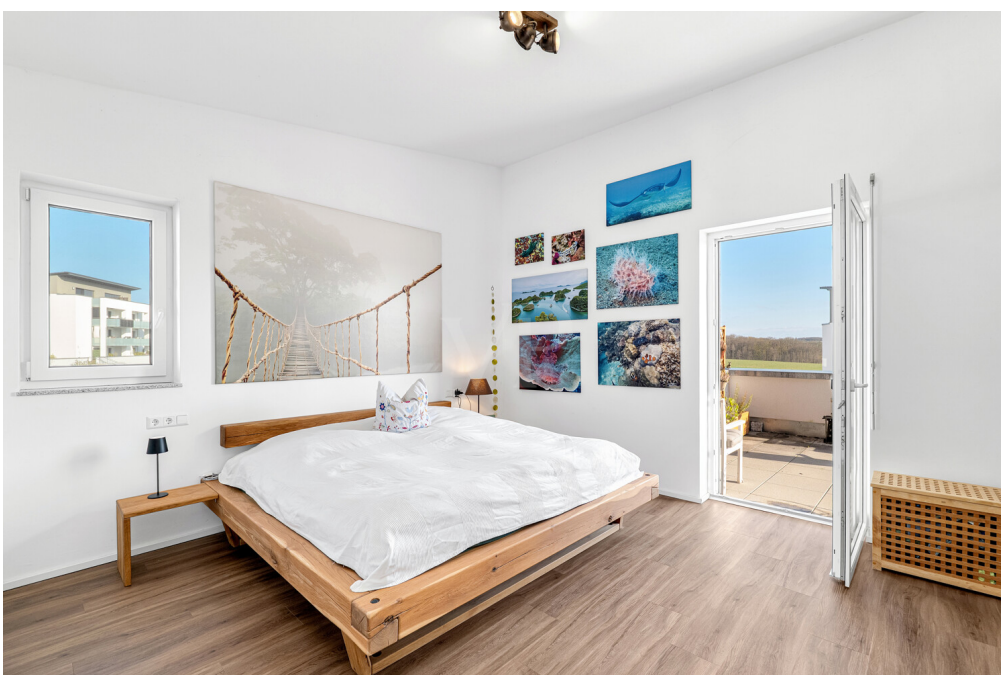
Property ID: 26256274 - 74635 Kupferzell

The property



Property ID: 26256274 - 74635 Kupferzell

The property



Property ID: 26256274 - 74635 Kupferzell

The property



Property ID: 26256274 - 74635 Kupferzell

The property



Property ID: 26256274 - 74635 Kupferzell

The property



Property ID: 26256274 - 74635 Kupferzell

The property



Property ID: 26256274 - 74635 Kupferzell

The property



Property ID: 26256274 - 74635 Kupferzell

The property



Property ID: 26256274 - 74635 Kupferzell

The property



Property ID: 26256274 - 74635 Kupferzell

Floor plans



This floor plan is not to scale. The documents were given to us by the client. For this reason, we cannot guarantee the accuracy of the information.

Property ID: 26256274 - 74635 Kupferzell

A first impression

Diese exklusive Penthouse-Wohnung in einem modernen 5-Parteien-Wohnhaus aus dem Baujahr 2021 vereint zeitgemäße Architektur, energieeffizientes Wohnen und ein stilvolles Raumkonzept auf höchstem Niveau.

Auf ca. 135 m² Wohnfläche erwartet Sie in der 2. Etage ein außergewöhnliches Zuhause mit gehobener Ausstattung, lichtdurchfluteten Räumlichkeiten und einer beeindruckenden Dachterrasse mit ca. 49 m² in sonniger Südausrichtung.

Bereits beim Betreten der Wohnung eröffnet sich ein einladender Eingangsbereich, der harmonisch in den großzügigen, offen gestalteten Wohn-, Ess- und Küchenbereich übergeht. Großflächige Fensterfronten sorgen hier für ein helles, freundliches Ambiente und schaffen gemeinsam mit dem durchdachten Grundriss ein modernes Wohngefühl mit besonderer Weite.

Die hochwertige Einbauküche fügt sich elegant in den Raum ein und wird durch eine direkt angrenzende Speisekammer funktional ergänzt.

Das Penthouse verfügt über insgesamt 3,5 Zimmer und bietet dadurch vielseitige Nutzungsmöglichkeiten.

Neben dem großzügigen Schlafzimmer mit direktem Zugang zur weitläufigen Dachterrasse steht ein weiteres Zimmer ideal als Kinderzimmer oder Homeoffice zur Verfügung.

Ein besonderes Highlight ist die separate Ankleide, die bei Bedarf flexibel auch als Gäste- oder zusätzliches Kinderzimmer genutzt werden kann.

Das stilvoll ausgestattete Badezimmer überzeugt mit einer ebenerdigen Dusche sowie WC, ergänzt durch ein separates Gäste-WC im Eingangsbereich.

Die großzügige Dachterrasse in perfekter Südausrichtung erweitert den Wohnraum auf elegante Weise ins Freie und bietet einen idealen Ort für entspannte Sonnenstunden, gesellige Abende oder einen stilvollen Outdoor-Loungebereich mit herrlichem Weitblick.

Auch technisch erfüllt diese Immobilie höchste Ansprüche an modernes und nachhaltiges Wohnen: Das KfW-55-Niedrigenergiehaus wird mittels effizienter Wärmepumpe beheizt und verfügt über eine komfortable Lüftungsanlage mit Wärmerückgewinnung.

Die in allen Wohnräumen verlegte Fußbodenheizung sorgt ganzjährig für angenehme Wärme und ein behagliches Raumklima.

Abgerundet wird dieses attraktive Angebot durch einen Tiefgaragenstellplatz sowie einen zusätzlichen Außenstellplatz, die den hohen Wohnkomfort dieser besonderen Immobilie

perfekt ergänzen.

Ein Penthouse, das durch seine hochwertige Ausstattung, die durchdachte Raumaufteilung, die ausgezeichnete Energieeffizienz und die großzügige Dachterrasse ein Wohnerlebnis auf höchstem Niveau bietet.

Property ID: 26256274 - 74635 Kupferzell

Details of amenities

Nachfolgende Details dieser neuwertigen Penthouse-Wohnung:

- Penthouse-Wohnung
 - Baujahr 2021
 - KfW 55 Niedrigenergiehaus
 - Ca. 135 m² Wohnfläche
 - Ca. 48,5 m² Dachterrasse
 - 3,5 Zimmer
 - 2. Etage
 - Gehobene Ausstattung
 - Offener Küchen-, Wohn-, Essbereich
 - Wärmepumpe
 - Lüftungsanlage mit Wärmerückgewinnung
 - Hochwertige Einbauküche
 - Fußbodenheizung
 - Lichtdurchflutete Räumlichkeiten
 - Großzügige Terrasse in Südausrichtung
 - Tiefgaragenstellplatz + Frestellplatz
 - 5-Parteien-Wohnhaus
- ... und vielen weitere Highlights.

Das VON POLL Team freut sich auf Ihre Anfrage.

Property ID: 26256274 - 74635 Kupferzell

All about the location

Die Immobilie befindet sich in einem attraktiven Neubaugebiet in bevorzugter Wohnlage von Kupferzell im Hohenlohekreis.

Die Umgebung zeichnet sich durch ein modernes, gepflegtes Wohnumfeld, eine angenehme Nachbarschaft sowie eine hohe Lebensqualität aus.

Besonders hervorzuheben ist die gelungene Kombination aus ruhigem Wohnen und einer sehr guten Anbindung an die örtliche Infrastruktur.

Einkaufsmöglichkeiten, Schulen, Kindergärten sowie Einrichtungen des täglichen Bedarfs sind in nur wenigen Minuten erreichbar.

Zudem profitieren Sie von einer hervorragenden Verkehrsanbindung in Richtung Künzelsau, Schwäbisch Hall und zur Autobahn A6.

Neubaugebiete in Kupferzell sind zudem bereits mit moderner Glasfaserinfrastruktur erschlossen, was den Standort zusätzlich zukunftssicher und attraktiv macht.

Kupferzell verfügt über eine Schule mit Kleinschwimmhalle, eine Sportanlagen, die Carl-Julius-Weber-Halle, viele neue Baugebiete rund um Kupferzell, eine Parkanlage, ein Seniorenheim, ein Jugendzentrum sowie den bereits erwähnten Radwanderweg.

Für die sorglose Versorgung der Bevölkerung vor Ort sorgen einige Handwerks- und Gewerbebetriebe, Arztpraxen, Apotheke und einige Einkaufsmärkte.

Durch die gute ausgebaute Busverbindung erreicht man problemlos die Kreisstadt Künzelsau, die Kreisstadt Öhringen und die Stadt Schwäbisch Hall.

Das neu entstandene Gewerbegebiet "Gewerbepark Hohenlohe" bietet mittelständischen Gewerbetreibenden viele Möglichkeiten.

Zahlreiche Vereine sorgen für eine abwechslungsreiche Freizeitgestaltung und gestalten rund um das Jahr Veranstaltungen.

Property ID: 26256274 - 74635 Kupferzell

Other information

GELDWÄSCHE: Als Immobilienmaklerunternehmen ist die von Poll Immobilien GmbH nach § 2 Abs. 1 Nr. 14 und § 11 Abs. 1, 2 Geldwäschegesetz (GwG) dazu verpflichtet, bei der Begründung einer Geschäftsbeziehung die Identität des Vertragspartners festzustellen und zu überprüfen, bzw. sobald ein ernsthaftes Interesse an der Durchführung des Immobilienkaufvertrages besteht. Hierzu ist es erforderlich, dass wir nach § 11 Abs. 4 GwG die relevanten Daten Ihres Personalausweises festhalten (wenn Sie als natürliche Person handeln) – beispielsweise mittels einer Kopie. Bei einer juristischen Person benötigen wir eine Kopie des Handelsregisterauszugs, aus welchem der wirtschaftlich Berechtigte hervorgeht. Das Geldwäschegesetz sieht vor, dass der Makler die Kopien bzw. Unterlagen fünf Jahre aufbewahren muss. Als unser Vertragspartner haben Sie auch eine Mitwirkungspflicht nach § 11 Abs. 6 GwG.

HAFTUNG: Wir weisen darauf hin, dass die von uns weitergegebenen Objektinformationen, Unterlagen, Pläne etc. vom Verkäufer bzw. Vermieter stammen. Eine Haftung für die Richtigkeit oder Vollständigkeit der Angaben übernehmen wir daher nicht. Es obliegt daher unseren Kunden, die darin enthaltenen Objektinformationen und Angaben auf ihre Richtigkeit hin zu überprüfen. Alle Immobilienangebote sind freibleibend und vorbehaltlich Irrtümer, Zwischenverkauf- und Vermietung oder sonstiger Zwischenverwertung.

UNSER SERVICE FÜR SIE ALS EIGENTÜMER:

Planen Sie den Verkauf oder die Vermietung Ihrer Immobilie, so ist es für Sie wichtig, deren Marktwert zu kennen. Lassen Sie kostenfrei und unverbindlich den aktuellen Wert Ihrer Immobilie professionell durch einen unserer Immobilienspezialisten einschätzen. Unser bundesweites und internationales Netzwerk ermöglicht es uns, Verkäufer bzw. Vermieter und Interessenten bestmöglich zusammenzuführen.

Property ID: 26256274 - 74635 Kupferzell

Contact partner

For further information, please contact your contact person:

Christopher Borstelmann

Mauerstraße 19, 74523 Schwäbisch Hall

Tel.: +49 791 - 95 61 68 90

E-Mail: schwaebisch.hall@von-poll.com

To the Disclaimer of von Poll Immobilien GmbH

www.von-poll.com