

Berlin

# Gastronomiefläche in exklusiver Lage mitten im Zentrum Berlins

Property ID: 25343125



RENT PRICE: 14.625 EUR

Property ID: 25343125 - 10117 Berlin

- At a glance
- The property
- Energy Data
- A first impression
- Details of amenities
- All about the location
- Other information
- Contact partner

Property ID: 25343125 - 10117 Berlin

## At a glance

Property ID	25343125	Rent price	14.625 EUR
Year of construction	2004	Commission	2 Nettokaltmieten zzgl. Mehrwertsteuer
		Total Space	ca. 338 m <sup>2</sup>
		Condition of property	Well-maintained
		Usable Space	ca. 338 m <sup>2</sup>
		Commercial space	ca. 338 m <sup>2</sup>
		Rentable space	ca. 209 m <sup>2</sup>

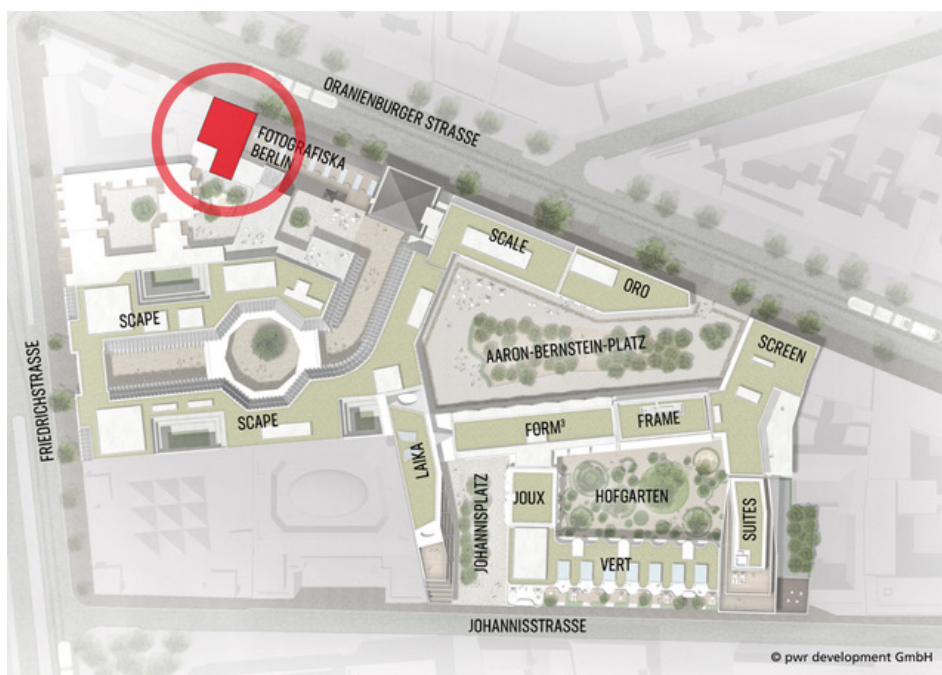
Property ID: 25343125 - 10117 Berlin

## Energy Data

Energy Source	Gas	Energy Certificate	Energy consumption certificate
Energy certificate valid until	30.04.2033	Energy efficiency class	C
		Year of construction according to energy certificate	2004

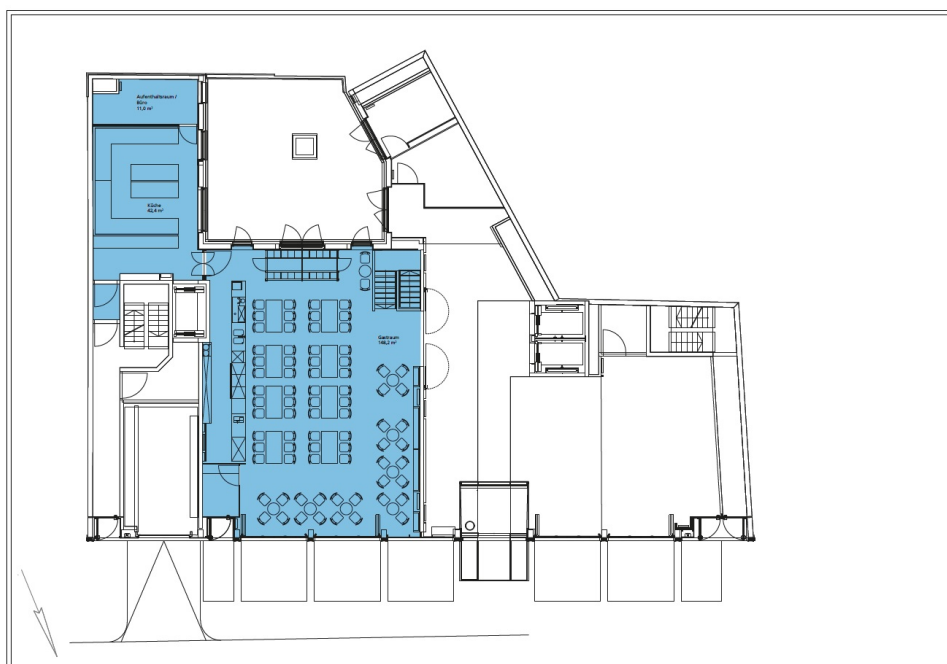
Property ID: 25343125 - 10117 Berlin

## The property



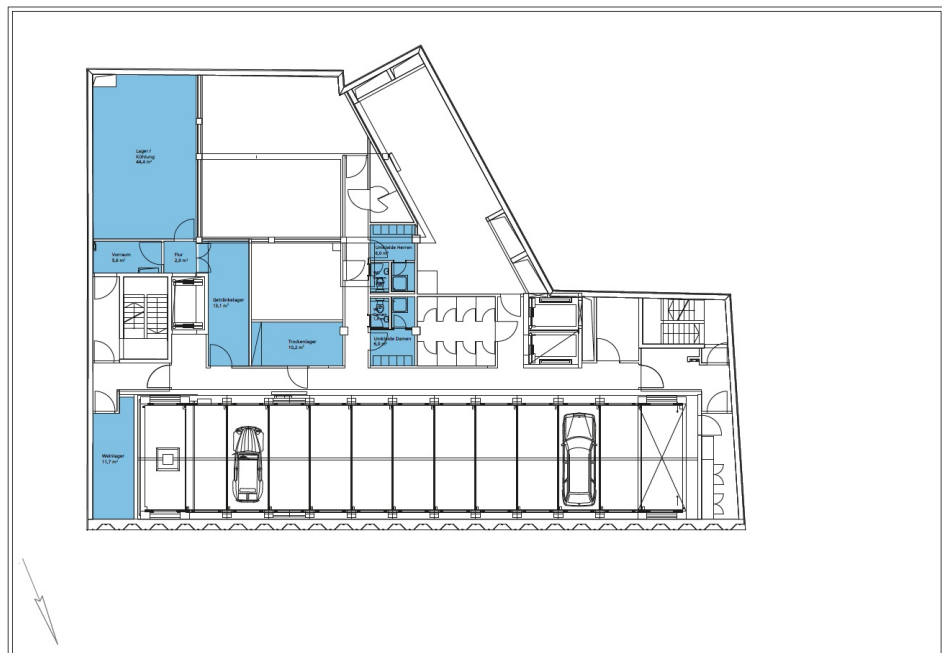
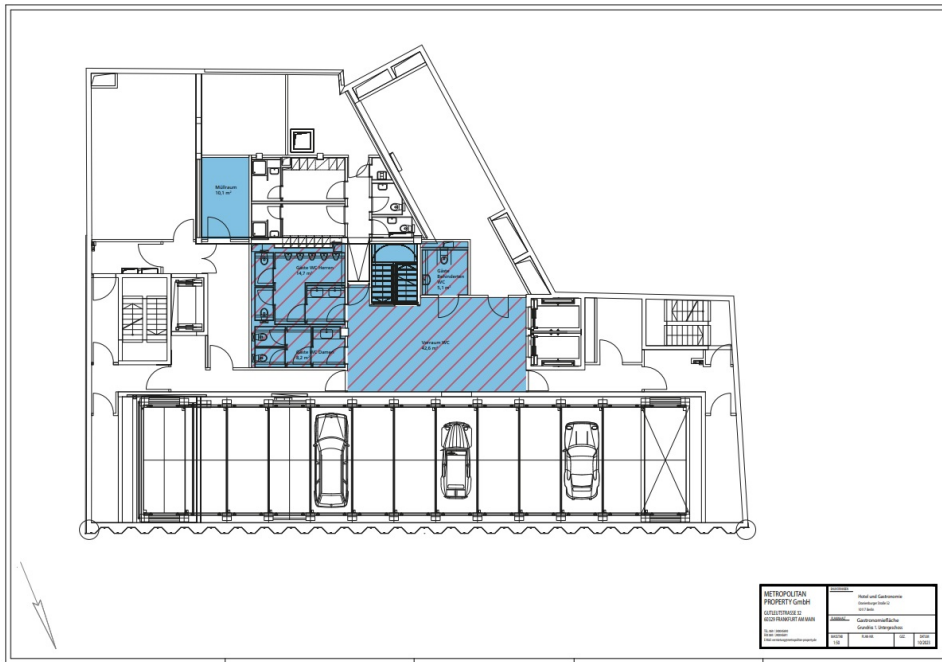
Property ID: 25343125 - 10117 Berlin

## The property



Property ID: 25343125 - 10117 Berlin

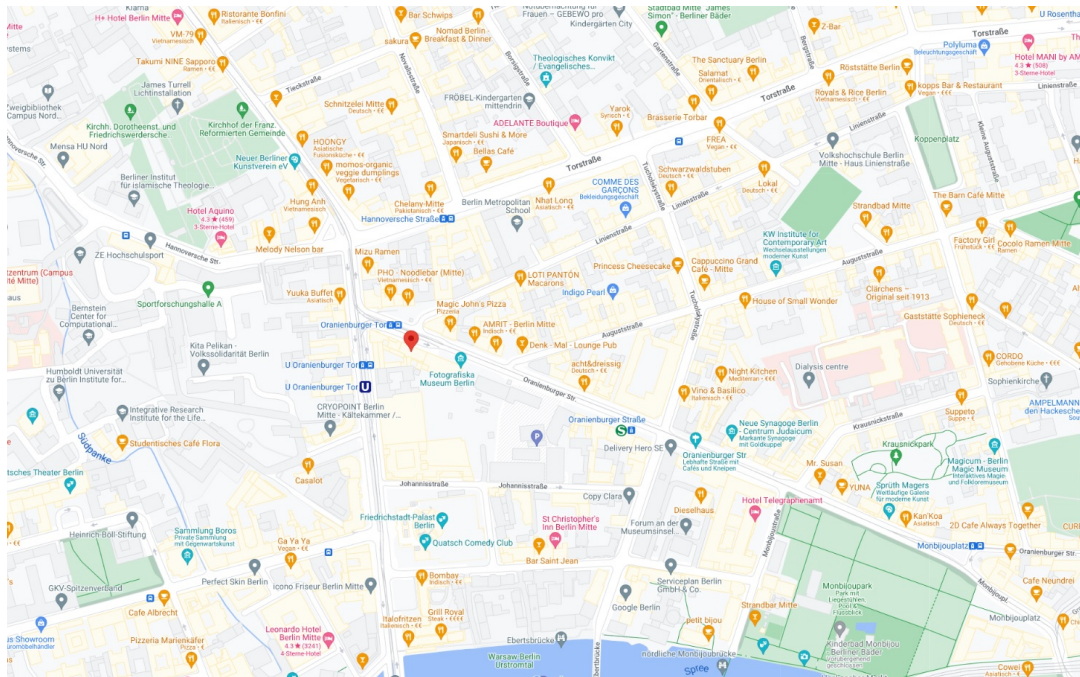
# The property





Property ID: 25343125 - 10117 Berlin

# The property





Property ID: 25343125 - 10117 Berlin

## A first impression

Der Mythos der Oranienburger Straße lebt und nirgendwo so intensiv wie rund um diese moderne Gastronomiefläche!

Mit dem spektakulären Bauprojekt "AM TACHELES" wächst gerade im Herzen Berlins ein außergewöhnlicher Ort für Wohnen, Arbeiten und Einkaufen auf höchstem Niveau.

Der Gastraum ist sehr gut aufgeteilt und eignet sich mit einer Nutzfläche von ca. 148,2 m<sup>2</sup> gleichermaßen für etablierte und neue Gastronomie-Konzepte.

Die straßenseitigen Fassadenelemente lassen sich komplett öffnen und ermöglichen einen barrierefreien Übergang des Gastraums in den Stadtraum.

Property ID: 25343125 - 10117 Berlin

## Details of amenities

Die Gastronomiefläche befindet sich in einem modernen Gebäude, welches auch ein 4-Sterne-Hotel beherbergt. Die Sanitärräume werden gemeinschaftlich genutzt.

Erschlossen wird die Gastronomiefläche über einen eigenen Eingang von der

Oranienburger Straße, von wo aus auch die Andienung und die Entsorgung erfolgt.

Im Erdgeschoss befindet sich neben dem Gastraum die Küche und der Personalraum.

Das Untergeschoss beherbergt Sanitär-, Lager- und Technikräume.

- EG ca. 201,6 m<sup>2</sup>

- UG 1 ca. 45,4 m<sup>2</sup>

- UG 2 ca. 91,00 m<sup>2</sup>

Property ID: 25343125 - 10117 Berlin

## All about the location

Die moderne Gastronomiefläche grenzt unmittelbar an das denkmalgeschützte Kunsthaus Tacheles, welches nun die neue Heimat von Fotografiska ist. Fotografiska ist ein weltweit erfolgreiches Fotomuseum, welches sich auch in Berlin schnell zum Hotspot der Kunst- und Kulturszene entwickeln wird. Fotografiska Berlin erstreckt sich über 1.200 m<sup>2</sup> und bietet Raum für Konzerte, Buchpräsentationen und multimediale Veranstaltungen. Zudem gelangt man vom Kunsthaus in eine neu errichtete Einkaufspassage, wo vom lokalen Einzelhändler bis zum internationalen Label alles vertreten ist.

Untergebracht in einem Hotelgebäude und in direkter Nachbarschaft von Museum und exklusiver Einkaufspassage ist eine hohe Besucherfrequenz garantiert.

Mit der U-Bahn- und Straßenbahn-Haltestelle „Oranienburger Tor“ direkt vor der Türe besteht eine exzellente Erreichbarkeit über öffentliche Verkehrsmittel.

Property ID: 25343125 - 10117 Berlin

## Other information

### GELDWÄSCHEGESETZ

Als Immobilienmaklerunternehmen ist VON POLL COMMERCIAL Berlin, Lizenzpartner: Kai Seidel Immobilien GmbH nach § 1, 2 Abs. 1 Nr. 10, 4 Abs. 3 Geldwäschegesetz (GwG) dazu verpflichtet, vor Begründung einer Geschäftsbeziehung die Identität des Vertragspartners festzustellen und zu überprüfen. Hierzu ist es erforderlich, dass wir die relevanten Daten Ihres Personalausweises festhalten – beispielsweise mittels einer Kopie. Das Geldwäschegesetz (GwG) sieht vor, dass der Makler die Kopien bzw. Unterlagen fünf Jahre aufbewahren muss.

### PROVISIONSHINWEIS

Mit der Anfrage bei und durch Inanspruchnahme der Dienstleistungen der Firma VON POLL COMMERCIAL Berlin, Lizenzpartner: Kai Seidel Immobilien GmbH, wird ein Maklervertrag geschlossen. Sofern es durch die Tätigkeit der Firma VON POLL COMMERCIAL Berlin, Lizenzpartner: Kai Seidel Immobilien GmbH zu einem wirksamen Hauptvertrag mit der Eigentümerseite kommt, hat der Interessent bei Abschluss

- eines GEWERBEMIETVERTRAGES eine Provision/Maklercourtage an VON POLL COMMERCIAL Berlin, Lizenzpartner: Kai Seidel Immobilien GmbH zu zahlen.

### HAFTUNG

Wir weisen darauf hin, dass die von uns weitergegebenen Objektinformationen, Unterlagen, Pläne etc. vom Verkäufer bzw. Vermieter stammen. Eine Haftung für die Richtigkeit oder Vollständigkeit der Angaben übernehmen wir daher nicht. Es obliegt daher unseren Kunden, die darin enthaltenen Objektinformationen und Angaben auf ihre Richtigkeit hin zu überprüfen. Alle Immobilienangebote sind freibleibend und vorbehaltlich Irrtümer, Zwischenverkauf- und Vermietung oder sonstiger Zwischenverwertung.

### UNSER SERVICE FÜR SIE ALS EIGENTÜMER

Planen Sie den Verkauf oder die Vermietung Ihrer Immobilie, so ist es für Sie wichtig, deren Marktwert zu kennen. Lassen Sie kostenfrei und unverbindlich den aktuellen Wert Ihrer Immobilie professionell durch einen unserer Immobilienspezialisten einschätzen. Unser bundesweites und internationales Netzwerk ermöglicht es uns, Verkäufer bzw. Vermieter und Interessenten bestmöglich zusammenzuführen.

Property ID: 25343125 - 10117 Berlin

## Contact partner

For further information, please contact your contact person:

Kai Seidel

---

Karlsbader Straße 18, 14193 Berlin  
Tel.: +49 30 - 49 95 04 00  
E-Mail: [commercial.berlin@von-poll.com](mailto:commercial.berlin@von-poll.com)

*To the Disclaimer of von Poll Immobilien GmbH*

---

[www.von-poll.com](http://www.von-poll.com)