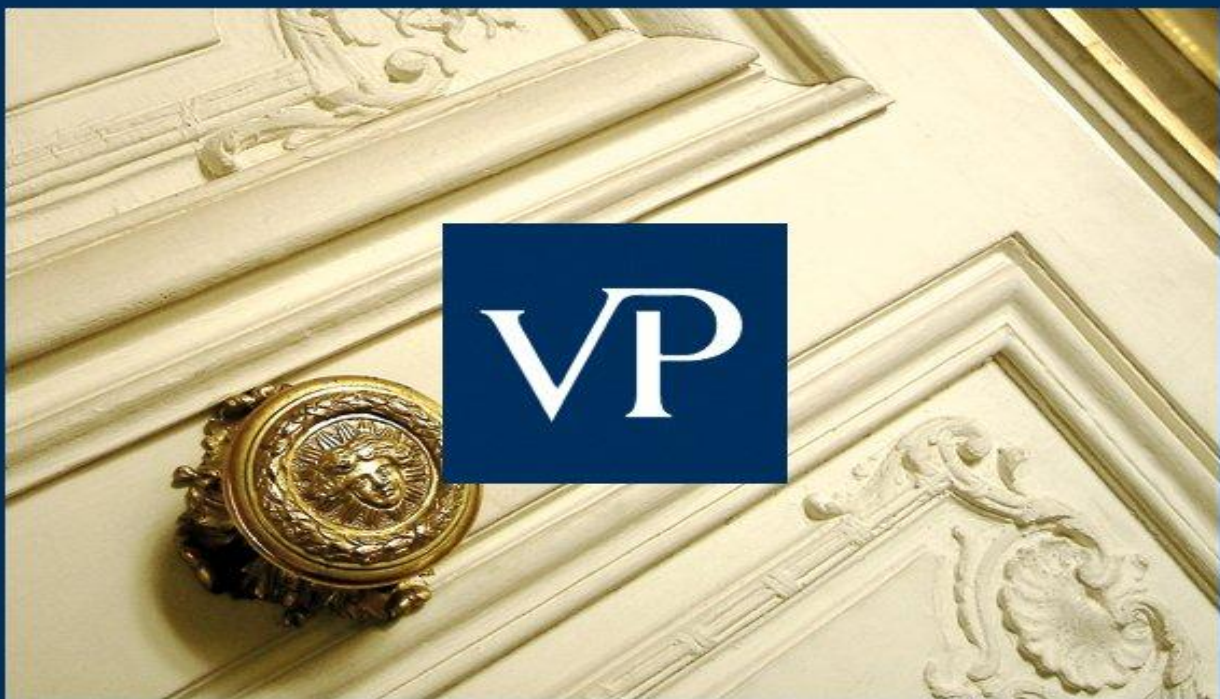


**Detmold**

# Eigentumswohnung in Hiddesen

**Property ID: 26336015**



**PURCHASE PRICE: 189.000 EUR • LIVING SPACE: ca. 52 m<sup>2</sup> • ROOMS: 2**

**Property ID: 26336015 - 32760 Detmold**

- At a glance
- The property
- Energy Data
- A first impression
- Details of amenities
- All about the location
- Contact partner

Property ID: 26336015 - 32760 Detmold

## At a glance

Property ID	26336015	Purchase Price	189.000 EUR
Living Space	ca. 52 m <sup>2</sup>	Commission	Käuferprovision beträgt 3,57 % (inkl. MwSt.) des beurkundeten Kaufpreises
Rooms	2		
Bedrooms	1		
Bathrooms	1		
Year of construction	1988	Modernisation / Refurbishment	2024
Type of parking	1 x Outdoor parking space	Condition of property	Renovated
		Construction method	Solid
		Equipment	Terrace, Garden / shared use

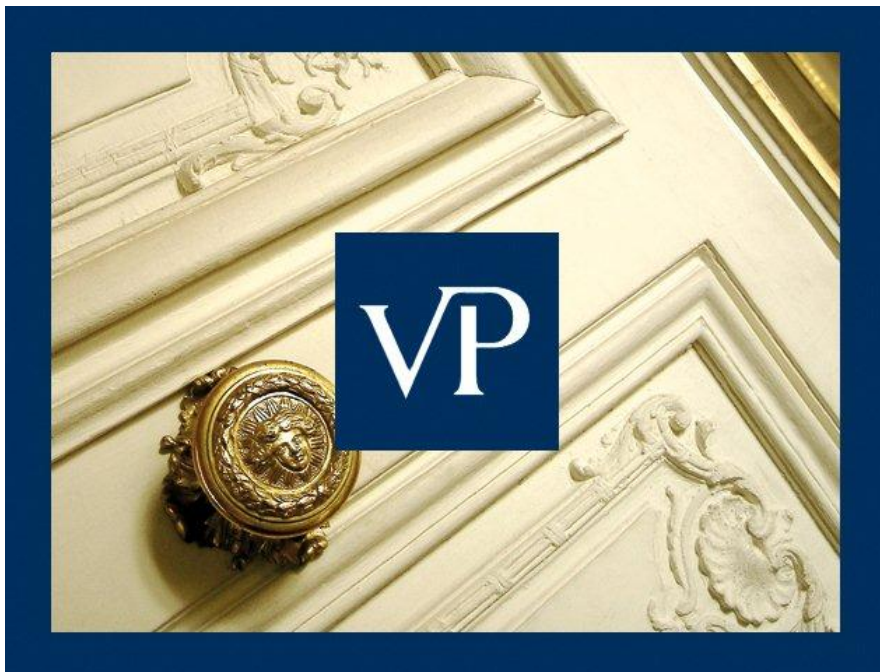
Property ID: 26336015 - 32760 Detmold

## Energy Data

Type of heating	Underfloor heating	Energy Certificate	Energy consumption certificate
Energy Source	Electricity		
Energy certificate valid until	17.09.2028	Final energy consumption	90.01 kWh/m <sup>2</sup> a
Power Source	Electric	Energy efficiency class	C
		Year of construction according to energy certificate	1988

Property ID: 26336015 - 32760 Detmold

## The property



FÜR SIE IN DEN BESTEN LAGEN



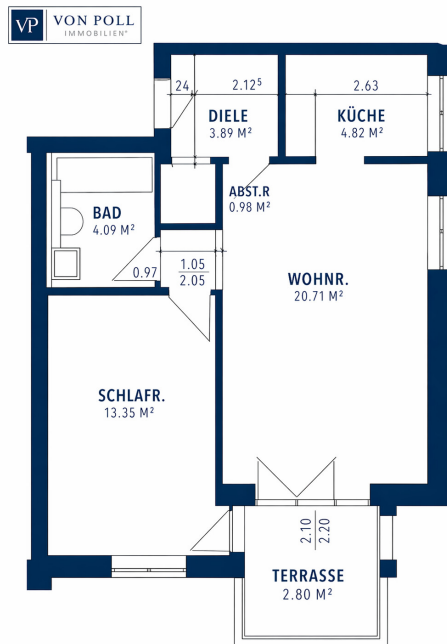
Eigentümern bieten wir eine kostenfreie und unverbindliche Marktpreiseinschätzung Ihrer Immobilie an.

Kontaktieren Sie uns für eine persönliche Beratung:

T.: 05231 - 30 26 70 0

Property ID: 26336015 - 32760 Detmold

## The property



**Property ID: 26336015 - 32760 Detmold**

## A first impression

Eigentumswohnung in begehrter Lage von Hiddesen

Sie suchen eine barrierefreie Eigentumswohnung in bester Lage, die sich sowohl als Kapitalanlage als auch für den späteren Eigenbedarf eignet? Dann könnte dieses Angebot Ihre Vorstellungen entsprechen.

Das professionell verwaltete Haus besteht aus zehn Parteien und bietet mit umkreisenden Waldflächen sowohl viel Ruhe als auch eine sehr gute Infrastruktur.

Die im Erdgeschoss gelegene Wohnung wurde im Jahr 2024 umfassend saniert und präsentiert sich heute in einem modernen, zeitgemäßen Stil.

Mit einer Wohnfläche von ca. 52 m<sup>2</sup>, verteilt auf zwei gut geschnittene Zimmer, eine Küche sowie ein Badezimmer eignet sich die Wohnung perfekt für Singles und Paare.

Ein besonderes Highlight ist die kleine gemütliche Terrasse, die zum Entspannen im Freien einlädt.

Lassen Sie sich von einem offenen Grundriss, lichtdurchfluteten Räumen und angenehmen Wohnambiente überzeugen.

Dank der gefragten Lage und der praktischen Aufteilung eignet sich die Wohnung hervorragend als Kapitalanlage.

Die Wohnung ist aktuell für 740 € kalt vermietet.

Das monatliche Hausgeld beträgt 172 €.

Ein Kellerraum sowie ein Stellplatz sind der Wohnung per Sondernutzungsrecht zugeordnet.

Außerdem rundet ein gemeinschaftlich genutzter Kellerraum das Angebot ab.

Interesse geweckt? - Überzeugen Sie sich selbst bei einer Besichtigung vor Ort!

**Property ID: 26336015 - 32760 Detmold**

## Details of amenities

- 2 Zimmer
- Küche
- Neues Bad 2024
- Terrasse
- Fußbodenheizung

**Property ID: 26336015 - 32760 Detmold**

## All about the location

Detmold, die Kulturstadt im Teutoburger Wald, ist geprägt von weiten Grünflächen, historischer Architektur und beeindruckenden Gebäuden. Die Stadt bietet ein breites Spektrum an Kultur, Freizeit- und Sportmöglichkeiten. Besonders nennenswert ist der historische Stadtkern Detmolds, in dem kleine Cafés und Geschäfte zum Verweilen und Bummeln einladen.

Diese Eigentumswohnung liegt im Ortsteil Hiddesen. Hier wohnen Sie mit hervorragender Infrastruktur wie vielfältigen Einkaufsmöglichkeiten, Ärzten, Banken, Kindergärten und Schulen direkt vor der Haustür.

**Property ID: 26336015 - 32760 Detmold**

## Contact partner

For further information, please contact your contact person:

Steven Ord

---

Paulinenstraße 16, 32756 Detmold

Tel.: +49 5231 - 30 26 70 0

E-Mail: [detmold@von-poll.com](mailto:detmold@von-poll.com)

*To the Disclaimer of von Poll Immobilien GmbH*

---

[www.von-poll.com](http://www.von-poll.com)