

Detmold

Schönes Einfamilienhaus in Pivitsheide V.L.

Property ID: 25336050



PURCHASE PRICE: 329.000 EUR • LIVING SPACE: ca. 105,05 m² • ROOMS: 5 • LAND AREA: 754 m²

Property ID: 25336050 - 32758 Detmold

- At a glance
- The property
- Energy Data
- Floor plans
- A first impression
- Details of amenities
- All about the location
- Other information
- Contact partner

Property ID: 25336050 - 32758 Detmold

At a glance

Property ID	25336050	Purchase Price	329.000 EUR
Living Space	ca. 105,05 m ²	Commission	Käuferprovision beträgt 3,57 % (inkl. MwSt.) des beurkundeten Kaufpreises
Roof Type	Gabled roof	Condition of property	Needs renovation
Available from	11.02.2026	Construction method	Solid
Rooms	5	Equipment	Terrace, Guest WC, Fireplace, Garden / shared use
Bedrooms	3		
Bathrooms	1		
Year of construction	1988		
Type of parking	2 x Car port, 2 x Outdoor parking space		

Property ID: 25336050 - 32758 Detmold

Energy Data

Type of heating	Underfloor heating	Energy Certificate	Energy consumption certificate
Energy Source	Gas	Final energy consumption	252.00 kWh/m²a
Energy certificate valid until	27.08.2032	Energy efficiency class	H
Power Source	Gas	Year of construction according to energy certificate	1988

Property ID: 25336050 - 32758 Detmold

The property



www.von-poll.com



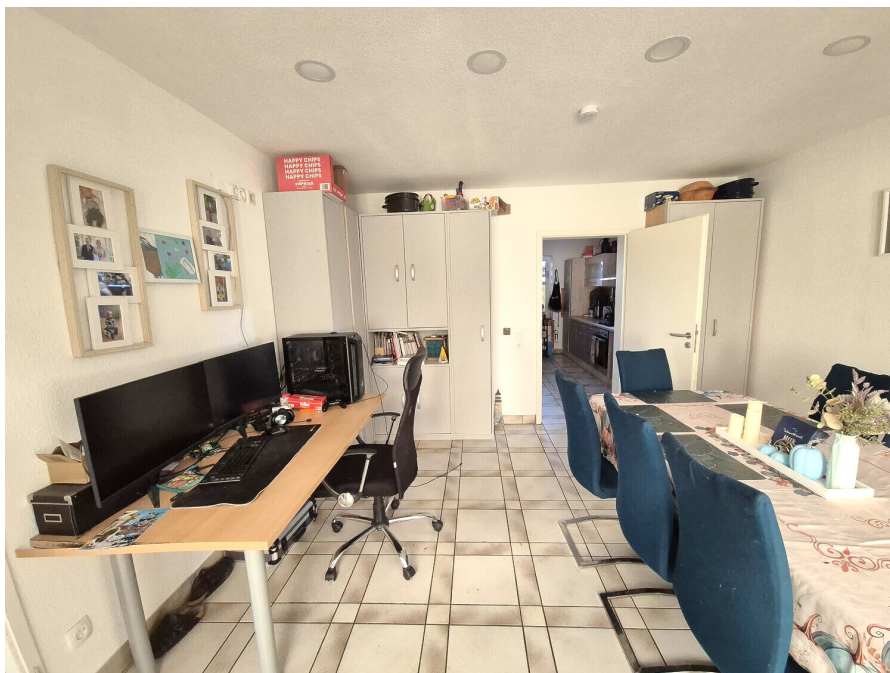
Property ID: 25336050 - 32758 Detmold

The property



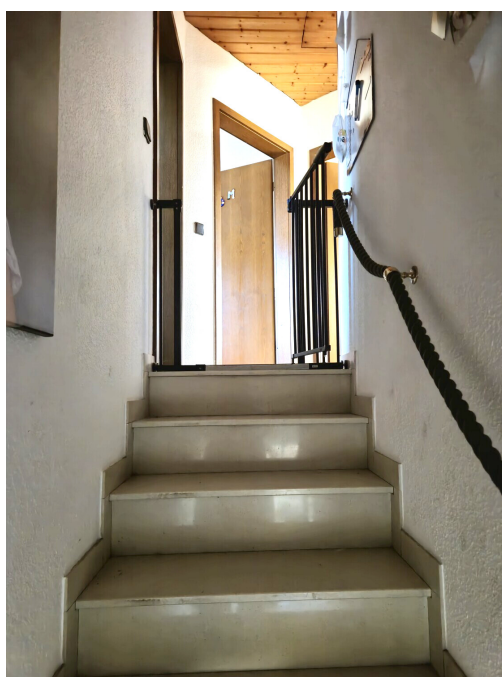
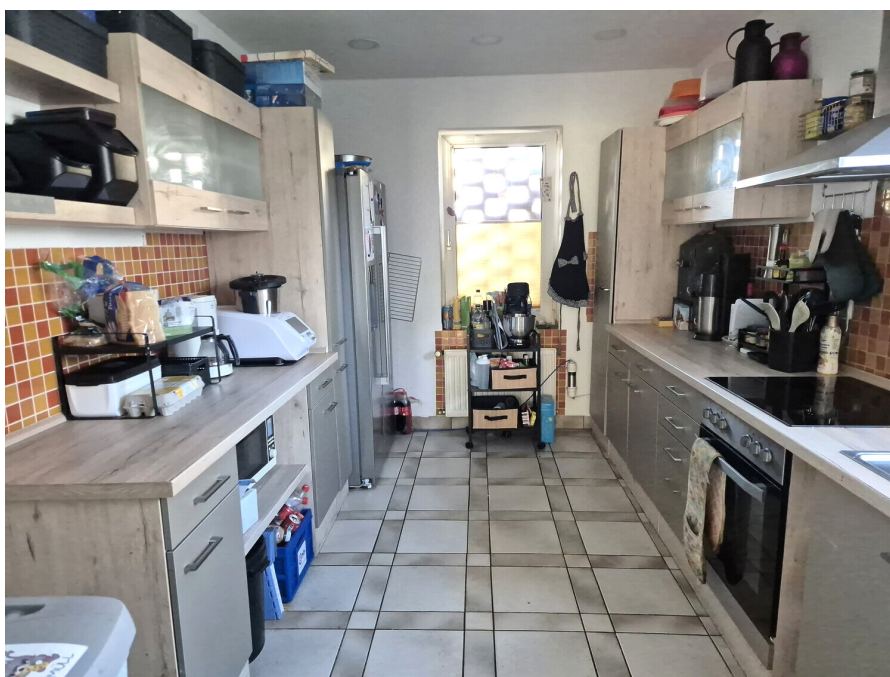
Property ID: 25336050 - 32758 Detmold

The property



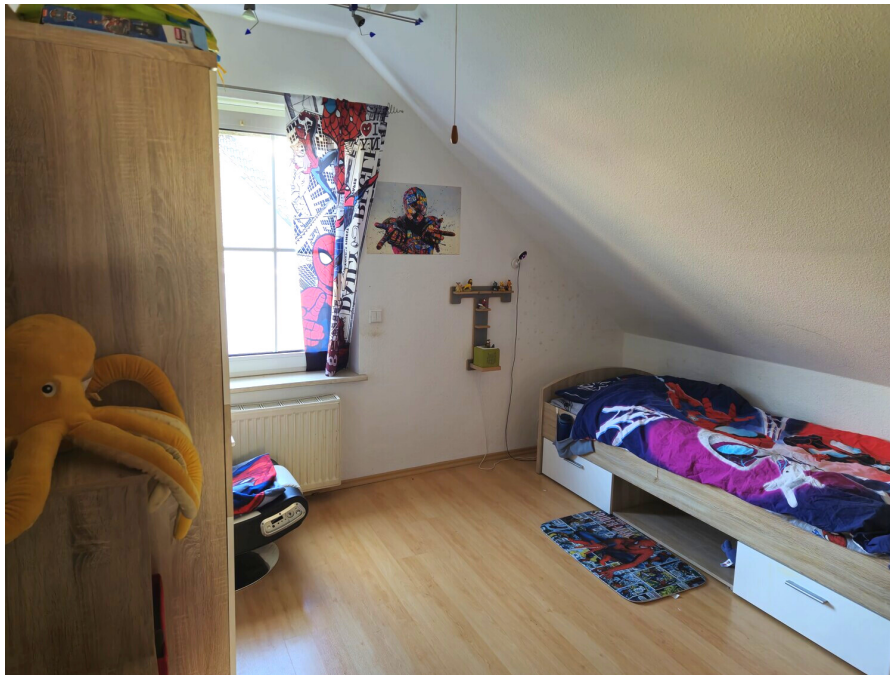
Property ID: 25336050 - 32758 Detmold

The property



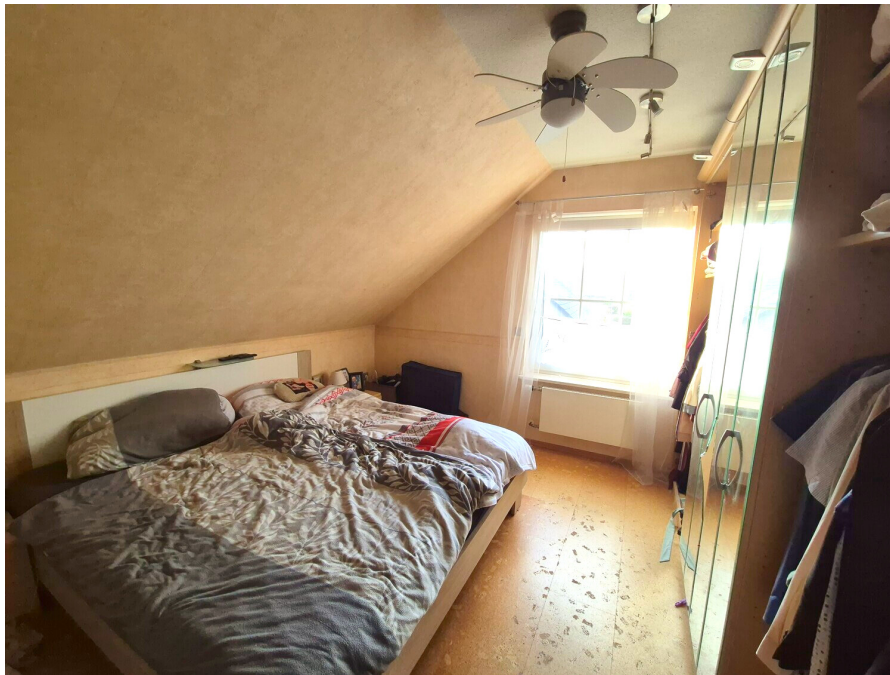
Property ID: 25336050 - 32758 Detmold

The property



Property ID: 25336050 - 32758 Detmold

The property



Property ID: 25336050 - 32758 Detmold

The property



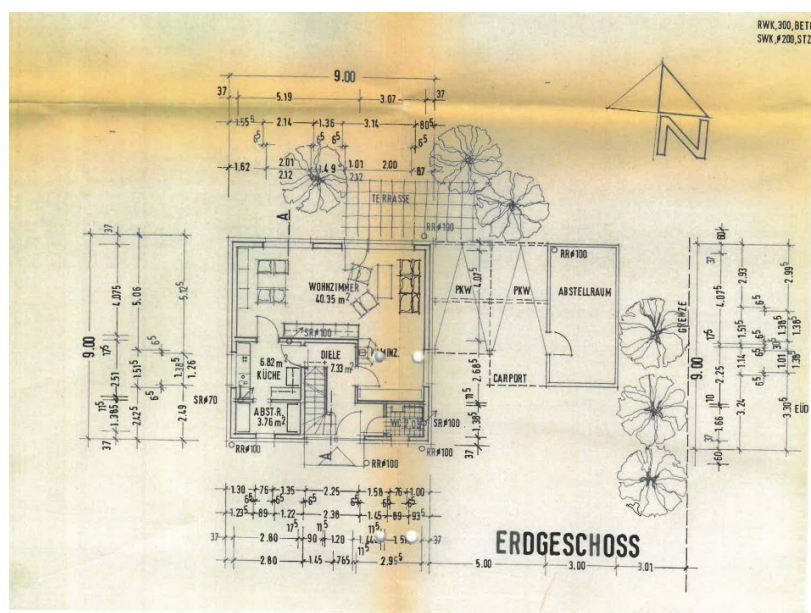
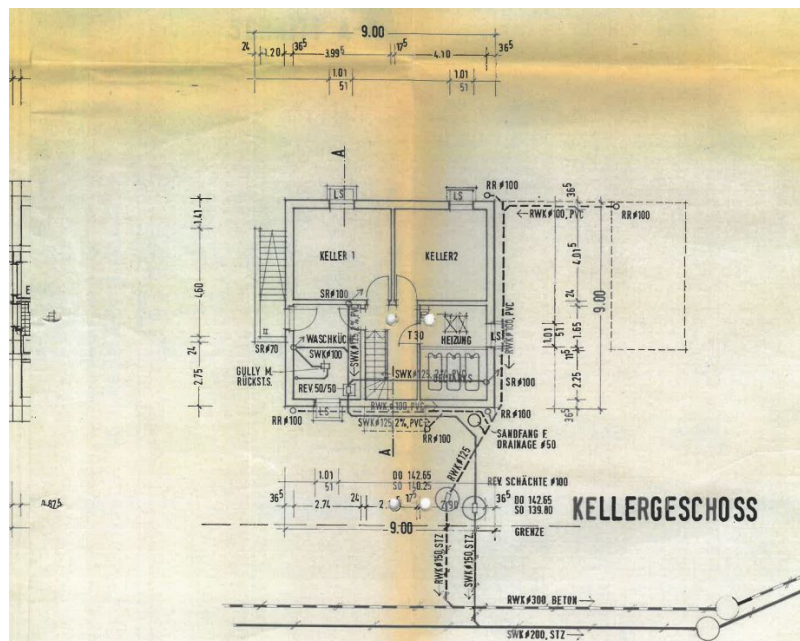
Property ID: 25336050 - 32758 Detmold

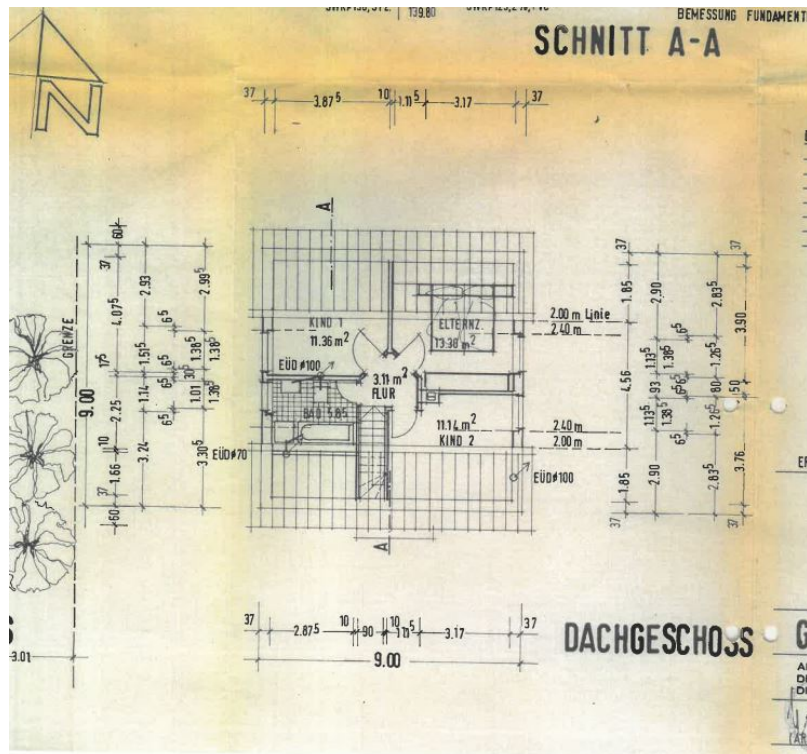
The property



Property ID: 25336050 - 32758 Detmold

Floor plans





This floor plan is not to scale. The documents were given to us by the client. For this reason, we cannot guarantee the accuracy of the information.

Property ID: 25336050 - 32758 Detmold

A first impression

Sie suchen ein gemütliches Zuhause, mit einem netten Garten und allem, was man braucht in seiner Nähe?

-Dann sind Sie hier genau richtig!

Dieses Einfamilienhaus wurde 1988 in massiver Bauweise errichtet und befindet sich im schönen Detmolder Ortsteil Pivitsheide V.L.

Durch die tolle Lage im familienfreundlichen Umfeld haben Sie alle Dinge des täglichen Bedarfs in unmittelbarer Nähe.

Zu Fuß erreichen Sie in unter fünf Gehminuten eine Kita, eine Grundschule, zwei große Einkaufsmärkte, eine Bank, verschiedene Ärzte, eine Apotheke und vieles mehr.

Auch der Teutoburger Wald ist nur wenige Schritte entfernt und lädt zu ausgelassenen Spaziergängen in der Natur ein.

Mit einer Wohnfläche von ca. 105 m², verteilt auf fünf Zimmer, eine Küche, ein Bad sowie ein Gäste-WC haben Sie ausreichend Platz zum Wohlfühlen.

Obwohl das Objekt eine baujahrestypische Ausstattung aufweist, überzeugt es mit einigen Annehmlichkeiten, wie einer Fußbodenheizung im Erdgeschoss, einem Kamin oder Rollläden am ganzen Haus.

Die Immobilie befindet sich in einem überwiegend gepflegten Zustand.

Dennoch ist nach den Jahren eine Teil-Sanierung nötig.

Nutzen Sie diese Gelegenheit und gestalten nach Ihren Wünschen.

Die grundlegende Bausubstanz ist völlig solide und bietet Ihnen beste Voraussetzungen.

Ein voll eingefriedeter und damit sehr privater Garten, ausgestattet mit einem Gartenhäuschen und einem Brunnen für die Gartenbewässerung sowie ein Doppelcarport runden das Angebot ab.

Verfügbarkeit nach Absprache.

Property ID: 25336050 - 32758 Detmold

Details of amenities

Weitere Informationen & Details:

- Der Wohn-/Essbereich im Erdgeschoss ist durch eine Leichtbauwand getrennt und kann somit einfach zu einem großen Raum verwandelt werden.
- Das Erdgeschoss ist mit Fußbodenheizung ausgestattet, sodass Sie trotz der pflegeleichten Fliesen zu jeder Jahreszeit einen angenehm warmen Boden haben.
- Das Bad im Obergeschoss besitzt einen Wannenanschluss.
- An das Wohnzimmer wurde ein Wintergarten gebaut. Dieser wurde in Eigenleistung montiert und müsste ggf. nachgenehmigt werden, falls möglich.
- Ein Kamin im Wohnbereich sorgt für eine angenehme Atmosphäre.
- Alle Wohnräume verfügen über elektrische Rollläden.
- Der Keller besitzt einen separaten Außenzugang, welcher von der Waschküche ausgeht.
- Der Garten mit Süd-Ausrichtung verwöhnt Sie fast den ganzen Tag mit warmen Sonnenstrahlen.
- Der Brunnen hat ein Fassungsvermögen von 3.000 l und dient der Gartenbewässerung. Eine Pumpe mit Schwimmer sorgt ferner dafür, dass kein Grundwasser aufsteigt. Auch das Wasser der Drainage wird hierüber abgepumpt.
- Das Gartenhaus ist mit Strom und Wasseranschlüssen ausgestattet.

Property ID: 25336050 - 32758 Detmold

All about the location

Auf kultureller Ebene hat Detmold besonders viel zu bieten. Das Freilichtmuseum ist das größte seiner Art in Europa und zählt jährlich ca. 250.000 Besucher. Weitere beliebte Ausflugsziele sind die Externsteine, das Hermannsdenkmal und der Donoperteich. Für zusätzliche Unterhaltung sorgt das Landestheater mit seinen fünf Spielstätten. Das wunderschöne Palais mit anschließendem Palaisgarten ist der Sitz der Musikhochschule, welcher ein Großteil des vielfältigen Musikangebotes in Detmold zu verdanken ist.

Dieses tolle Einfamilienhaus liegt im schönen Detmolder Ortsteil Pivitsheide VL. Das Entwicklungsgebiet hat in den letzten Jahren an Attraktivität gewonnen. Hier wohnen Sie stadtnah, mit hervorragender Infrastruktur wie vielfältigen Einkaufsmöglichkeiten, Ärzten, Banken, Kindergärten, Schulen und vielem mehr direkt vor der Haustür. Der Teutoburger Wald sowie der Meschensee ist in wenigen Minuten erreichbar.

Zu Fuß erreichen Sie in unter fünf Gehminuten eine Kita, eine Grundschule, zwei große Einkaufsmärkte, ein Bekleidungsgeschäft für Groß und Klein, einen Fleischer, eine Bank, eine Tankstelle, verschiedene Ärzte, eine Apotheke, einen Optiker, einen Hörakustiker, ein Fitnesscenter und vieles mehr.

Property ID: 25336050 - 32758 Detmold

Other information

GELDWÄSCHE: Als Immobilienmaklerunternehmen ist die von Poll Immobilien GmbH nach § 2 Abs. 1 Nr. 14 und § 11 Abs. 1, 2 Geldwäschegesetz (GwG) dazu verpflichtet, bei der Begründung einer Geschäftsbeziehung die Identität des Vertragspartners festzustellen und zu überprüfen, bzw. sobald ein ernsthaftes Interesse an der Durchführung des Immobilienkaufvertrages besteht. Hierzu ist es erforderlich, dass wir nach § 11 Abs. 4 GwG die relevanten Daten Ihres Personalausweises festhalten (wenn Sie als natürliche Person handeln) – beispielsweise mittels einer Kopie. Bei einer juristischen Person benötigen wir eine Kopie des Handelsregistrauszugs, aus welchem der wirtschaftlich Berechtigte hervorgeht. Das Geldwäschegesetz sieht vor, dass der Makler die Kopien bzw. Unterlagen fünf Jahre aufbewahren muss. Als unser Vertragspartner haben Sie auch eine Mitwirkungspflicht nach § 11 Abs. 6 GwG.

HAFTUNG: Wir weisen darauf hin, dass die von uns weitergegebenen Objektinformationen, Unterlagen, Pläne etc. vom Verkäufer bzw. Vermieter stammen. Eine Haftung für die Richtigkeit oder Vollständigkeit der Angaben übernehmen wir daher nicht. Es obliegt daher unseren Kunden, die darin enthaltenen Objektinformationen und Angaben auf ihre Richtigkeit hin zu überprüfen. Alle Immobilienangebote sind freibleibend und vorbehaltlich Irrtümer, Zwischenverkauf- und Vermietung oder sonstiger Zwischenverwertung.

UNSER SERVICE FÜR SIE ALS EIGENTÜMER:

Planen Sie den Verkauf oder die Vermietung Ihrer Immobilie, so ist es für Sie wichtig, deren Marktwert zu kennen. Lassen Sie kostenfrei und unverbindlich den aktuellen Wert Ihrer Immobilie professionell durch einen unserer Immobilienspezialisten einschätzen. Unser bundesweites und internationales Netzwerk ermöglicht es uns, Verkäufer bzw. Vermieter und Interessenten bestmöglich zusammenzuführen.

Property ID: 25336050 - 32758 Detmold

Contact partner

For further information, please contact your contact person:

Steven Ord

Paulinenstraße 16, 32756 Detmold

Tel.: +49 5231 - 30 26 70 0

E-Mail: detmold@von-poll.com

To the Disclaimer of von Poll Immobilien GmbH

www.von-poll.com