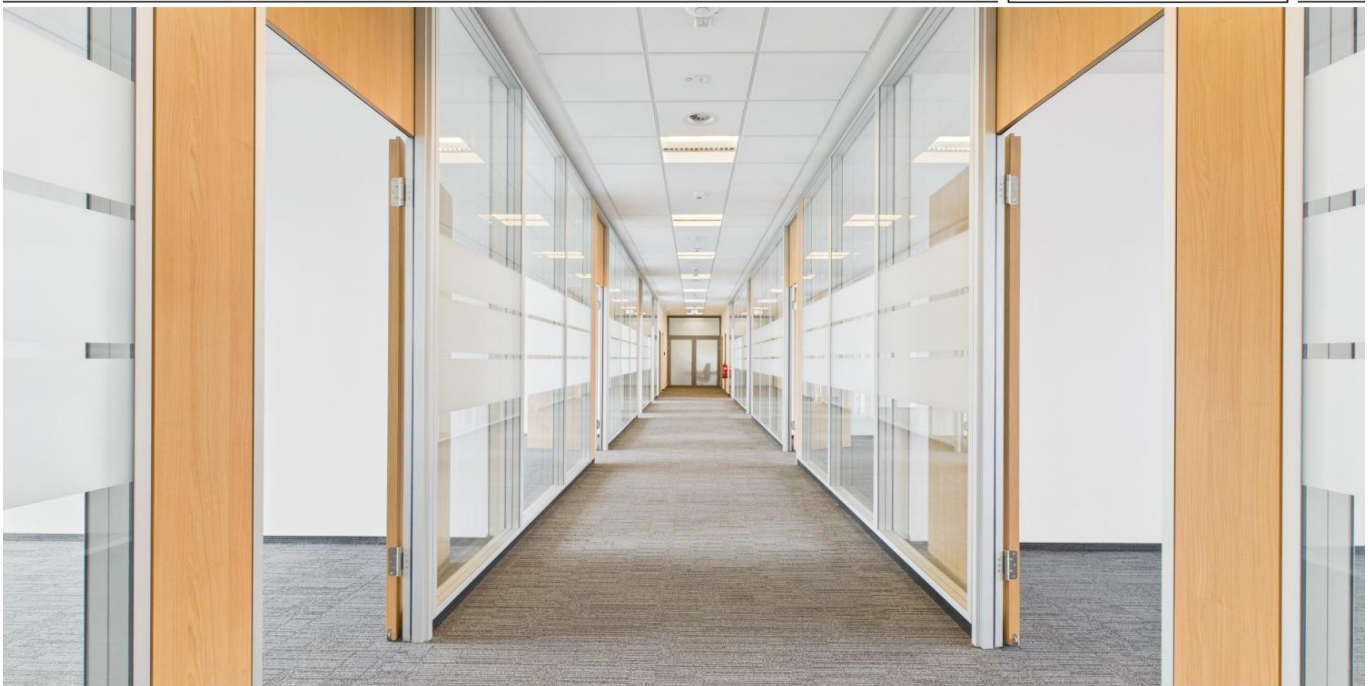


Lemgo

# Unique office space in Germany's first Science-to-Business Center!

*Property ID: 25336023m*



[www.von-poll.com](http://www.von-poll.com)

**RENT PRICE: 3.542 EUR**

Property ID: 25336023m - 32657 Lemgo

- At a glance
- The property
- Energy Data
- A first impression
- All about the location
- Other information
- Contact partner

Property ID: 25336023m - 32657 Lemgo

## At a glance

Property ID	25336023m	Rent price	3.542 EUR
Year of construction	2015	Commission	Mieterprovision beträgt 1,00 Nettomonatsmiete zzgl. MwSt.
		Total Space	ca. 372 m <sup>2</sup>
		Condition of property	Like new
		Rentable space	ca. 372 m <sup>2</sup>

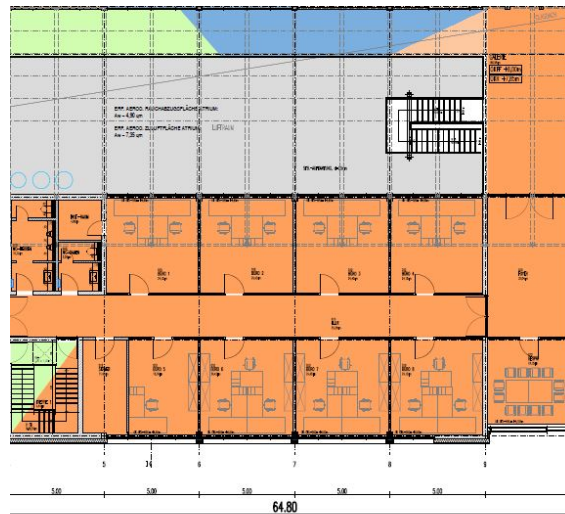
Property ID: 25336023m - 32657 Lemgo

## Energy Data

Energy Source	Remote	Energy Certificate	Energy consumption certificate
Energy certificate valid until	19.05.2035	Year of construction according to energy certificate	2015

Property ID: 25336023m - 32657 Lemgo

## The property



**Freie Mietfläche**

372,81qm



Property ID: 25336023m - 32657 Lemgo

## A first impression

Nestled in the heart of the thriving East Westphalia-Lippe economic region, this unique office space is Germany's first Science-to-Business Center. This impressive property, meeting the highest standards of modern workplaces, combines cutting-edge technology with outstanding infrastructure and is specifically designed to foster collaboration between academia and industry. The office space comprises a total of 372 m<sup>2</sup>, offering flexible layouts to accommodate a wide range of uses. Whether you prefer open-plan concepts or traditional office layouts, the possibilities are virtually limitless. Generous windows flood the space with natural light, creating a pleasant working atmosphere and reducing energy consumption. The property's strategically advantageous location also guarantees optimal accessibility. Excellent public transport connections ensure a stress-free commute for employees. Ample parking is also available, significantly enhancing convenience. Inside, you'll find state-of-the-art amenities. Extensive modernization measures were implemented in 2024, including the installation of an energy-efficient climate control system. These measures not only ensure smooth operations but also support sustainable development initiatives and reduce the environmental footprint of your business. The building itself offers lounges for relaxation as well as conference rooms equipped with state-of-the-art presentation technology, ideal for meetings or events. Another highlight is the regular networking events organized exclusively for tenants. These provide an excellent platform for exchanging innovative ideas and making valuable contacts – a crucial advantage in the dynamic world of automation. Furthermore, the building's security is guaranteed by a comprehensive access control system operating 24/7, offering you and your employees a high level of safety. This office space is an ideal choice for companies operating in the field of industrial automation and seeking an inspiring environment to take their business to the next level. Schedule a viewing today and see for yourself the diverse opportunities this property has to offer. We are happy to provide further information or arrange an appointment. Take advantage of this unique opportunity to become part of a future-oriented and dynamic environment.

Property ID: 25336023m - 32657 Lemgo

## All about the location

Lemgo ist eine alte Hansestadt inmitten des Lipperlandes und hat ca. 42.000 Einwohner. Als attraktiver Wirtschaftsstandort mit Tradition im Handel, Handwerk und Industrie ist dieser Standort von zentraler wirtschaftlicher Bedeutung. Lemgo ist auch als Hochschulstadt bekannt und legt großen Wert auf Innovation. Die Stadt verfügt über eine solide Wirtschaftsstruktur mit Schwerpunkten im Maschinenbau, der Metallverarbeitung, der Medizintechnik sowie der Digitalisierung. Die Vernetzung von Wissenschaft und Bildung mit Handwerk und Industrie fördert Innovation und wirtschaftliche Impulse. Ein vielfältiges Kulturangebot sowie viele Grünflächen runden den Standort ab.

Diese Immobilie liegt zentral in Lemgo und verfügt über eine gute Infrastruktur. Die Innenstadt ist fußläufig erreichbar und auch die nahegelegenen Grün- und Waldflächen befinden sich in unmittelbarer Nähe.

Property ID: 25336023m - 32657 Lemgo

## Other information

Es liegt ein Energieverbrauchsausweis vor.

Dieser ist gültig bis 19.5.2035.

Endenergieverbrauch für die Wärme beträgt 21.00 kwh/(m<sup>2</sup>\*a).

Endenergieverbrauch für den Strom beträgt 7.40 kwh/(m<sup>2</sup>\*a).

Wesentlicher Energieträger der Heizung ist Fernwärme.

HAFTUNG: Wir weisen darauf hin, dass die von uns weitergegebenen Objektinformationen, Unterlagen, Pläne etc. vom Verkäufer bzw. Vermieter stammen. Eine Haftung für die Richtigkeit oder Vollständigkeit der Angaben übernehmen wir daher nicht. Es obliegt daher unseren Kunden, die darin enthaltenen Objektinformationen und Angaben auf ihre Richtigkeit hin zu überprüfen. Alle Immobilienangebote sind freibleibend und vorbehaltlich Irrtümer, Zwischenverkauf- und Vermietung oder sonstiger Zwischenverwertung.

### UNSER SERVICE FÜR SIE ALS EIGENTÜMER:

Planen Sie den Verkauf oder die Vermietung Ihrer Immobilie, so ist es für Sie wichtig, deren Marktwert zu kennen. Lassen Sie kostenfrei und unverbindlich den aktuellen Wert Ihrer Immobilie professionell durch einen unserer Immobilienspezialisten einschätzen. Unser bundesweites und internationales Netzwerk ermöglicht es uns, Verkäufer bzw. Vermieter und Interessenten bestmöglich zusammenzuführen.



Property ID: 25336023m - 32657 Lemgo

## Contact partner

For further information, please contact your contact person:

Steven Ord

---

Paulinenstraße 16, 32756 Detmold

Tel.: +49 5231 - 30 26 70 0

E-Mail: [detmold@von-poll.com](mailto:detmold@von-poll.com)

*To the Disclaimer of von Poll Immobilien GmbH*

---

[www.von-poll.com](http://www.von-poll.com)