

Uhldingen-Mühlhofen

Spacious plot of land including approved building plans: Your new home!

Property ID: 25328128

Neuvorstellung



www.von-poll.com

PURCHASE PRICE: 499.000 EUR • LAND AREA: 751 m²

Property ID: 25328128 - 88690 Uhltingen-Mühlhofen

- At a glance
- The property
- A first impression
- All about the location
- Other information
- Contact partner

Property ID: 25328128 - 88690 Uhltingen-Mühlhofen

At a glance

Property ID	25328128	Purchase Price	499.000 EUR
		Commission	Käuferprovision beträgt 3,57 % (inkl. MwSt.) des beurkundeten Kaufpreises

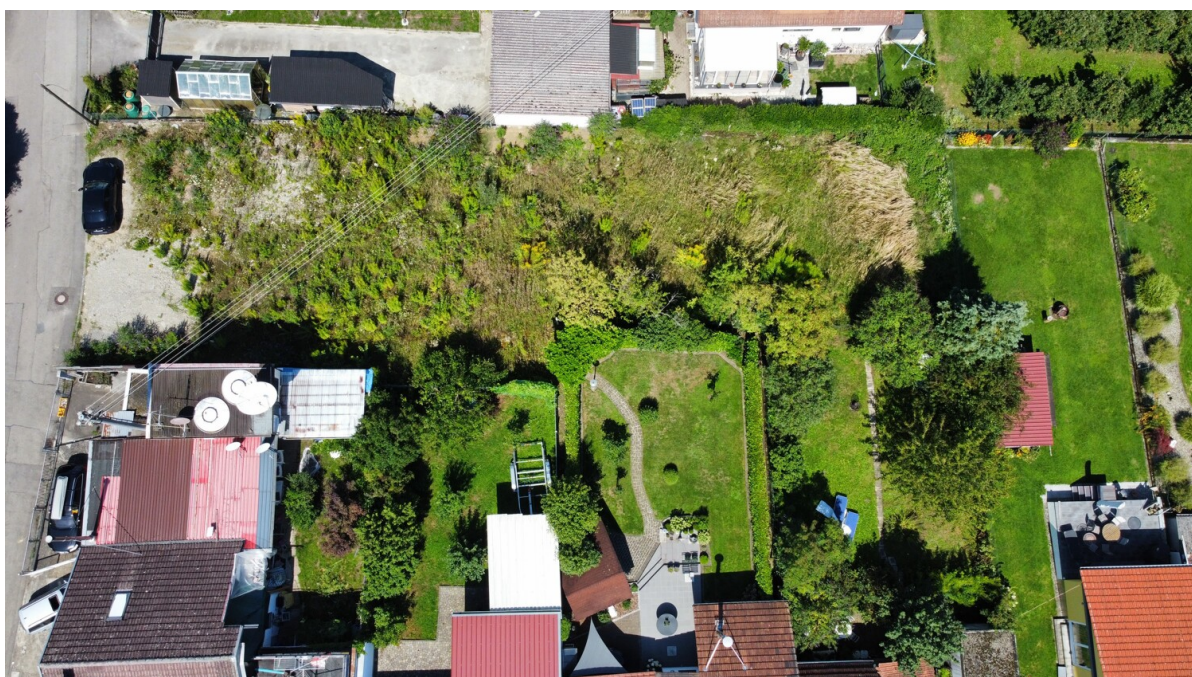
Property ID: 25328128 - 88690 Uhldingen-Mühlhofen

The property



Property ID: 25328128 - 88690 Uhldingen-Mühlhofen

The property



Property ID: 25328128 - 88690 Uhltingen-Mühlhofen

A first impression

Zum Verkauf steht ein attraktives Baugrundstück für Wohnzwecke im begehrten Wohngebiet. Mit einer Grundstücksfläche von etwa 751 m² bietet das Areal eine hervorragende Grundlage für die Realisierung Ihres individuell geplanten Eigenheims.

Es liegt ein aktueller Bauplan vor, welcher bis 2028 gültig ist. Dieser sieht ein genehmigtes Mehrfamilienhaus mit 5 Einheiten vor.

Nähere Informationen hierzu erhalten Sie nach Anfrage.

Die Lage des Grundstücks zeichnet sich durch eine harmonische Nachbarschaft und eine ruhige Seitenstraße aus. Einkaufsmöglichkeiten, Kindergärten und Schulen sind in wenigen Minuten bequem zu erreichen. Die Anbindung an den öffentlichen Nahverkehr ist optimal, sodass Sie schnell sowohl das Stadtzentrum als auch weitere Ziele erreichen können. Wer Wert auf eine ausgewogene Kombination aus urbanem Leben und naturnaher Umgebung legt, findet hier das passende Angebot.

Anschlüsse für Wasser, Strom und Telekommunikation sind im Straßenverlauf bereits vorhanden.

Das Grundstück ist voll erschlossen.

Alle Beiträge sind bezahlt.

Ein weiteres Plus: Das Grundstück ist frei von Altbestand, sodass der Baubeginn nach Genehmigung zügig möglich ist. Die Ausrichtung des Grundstücks sorgt zudem für ein angenehmes Maß an Sonnenlicht im Tagesverlauf, was sowohl im Garten als auch im künftigen Wohnraum für ein freundliches Ambiente sorgt.

Sichern Sie sich jetzt dieses überzeugende Grundstück als Ausgangspunkt für Ihr künftiges Zuhause.

Gerne stehen wir Ihnen für weitere Informationen oder einen Besichtigungstermin zur Verfügung.

Wir freuen uns, Sie bei der Realisierung Ihres Bauprojektes unterstützen zu dürfen.

Property ID: 25328128 - 88690 Uhltingen-Mühlhofen

All about the location

Sie wollen dort leben, wo andere ihren Urlaub verbringen? Dann sind Sie im Bodenseekreis, besser gesagt in Uhltingen, genau richtig. Uhltingen liegt zwischen Meersburg und Überlingen und ist durch die Pfahlbauten überregional bekannt. Die Seegemeinden sind gastfreundliche Ortschaften, in welchen es sich lohnt, sich langfristig niederzulassen.

Neben zahlreichen Wanderwegen, Weinbergen und bezaubernden Feldern, bietet der Ort die perfekte Infrastruktur für den täglichen Bedarf. Von idealen Einkaufsmöglichkeiten (Supermärkte) und essenziellen Einrichtungen (Ärzte, Apotheken) bis über Kindergärten, Schulen und zahlreichen Vereinen sind Sie einen Katzensprung entfernt. Ebenso erreichen Sie von hier aus die umliegenden Gemeinden bequem mit Bus und Bahn. Mit dem Fahrrad sind Sie in wenigen Minuten am See, dem Hafen, am Strandbad und der Promenade mit zahlreichen Restaurants.

Der Standort bietet eine exzellente Infrastruktur mit den besten Verkehrsanbindungen: Über die Autobahnen A81 und A96 erreichen Sie in kurzer Zeit Stuttgart, Zürich und München. Die nächsten internationalen Flughäfen befinden sich in Friedrichshafen (25 Min.) und Zürich (1,15 Std.).

Property ID: 25328128 - 88690 Uhltingen-Mühlhofen

Other information

GELDWÄSCHE: Als Immobilienmaklerunternehmen ist die von Poll Immobilien GmbH nach § 2 Abs. 1 Nr. 14 und § 11 Abs. 1, 2 Geldwäschegesetz (GwG) dazu verpflichtet, bei der Begründung einer Geschäftsbeziehung die Identität des Vertragspartners festzustellen und zu überprüfen, bzw. sobald ein ernsthaftes Interesse an der Durchführung des Immobilienkaufvertrages besteht. Hierzu ist es erforderlich, dass wir nach § 11 Abs. 4 GwG die relevanten Daten Ihres Personalausweises festhalten (wenn Sie als natürliche Person handeln) – beispielsweise mittels einer Kopie. Bei einer juristischen Person benötigen wir eine Kopie des Handelsregistrauszugs, aus welchem der wirtschaftlich Berechtigte hervorgeht. Das Geldwäschegesetz sieht vor, dass der Makler die Kopien bzw. Unterlagen fünf Jahre aufbewahren muss. Als unser Vertragspartner haben Sie auch eine Mitwirkungspflicht nach § 11 Abs. 6 GwG.

HAFTUNG: Wir weisen darauf hin, dass die von uns weitergegebenen Objektinformationen, Unterlagen, Pläne etc. vom Verkäufer bzw. Vermieter stammen. Eine Haftung für die Richtigkeit oder Vollständigkeit der Angaben übernehmen wir daher nicht. Es obliegt daher unseren Kunden, die darin enthaltenen Objektinformationen und Angaben auf ihre Richtigkeit hin zu überprüfen. Alle Immobilienangebote sind freibleibend und vorbehaltlich Irrtümer, Zwischenverkauf- und Vermietung oder sonstiger Zwischenverwertung.

UNSER SERVICE FÜR SIE ALS EIGENTÜMER:

Planen Sie den Verkauf oder die Vermietung Ihrer Immobilie, so ist es für Sie wichtig, deren Marktwert zu kennen. Lassen Sie kostenfrei und unverbindlich den aktuellen Wert Ihrer Immobilie professionell durch einen unserer Immobilienspezialisten einschätzen. Unser bundesweites und internationales Netzwerk ermöglicht es uns, Verkäufer bzw. Vermieter und Interessenten bestmöglich zusammenzuführen.

Property ID: 25328128 - 88690 Uhltingen-Mühlhofen

Contact partner

For further information, please contact your contact person:

Christian Koler

Hofstatt 6, 88662 Überlingen
Tel.: +49 7551 - 93 77 75 0
E-Mail: ueberlingen@von-poll.com

To the Disclaimer of von Poll Immobilien GmbH

www.von-poll.com