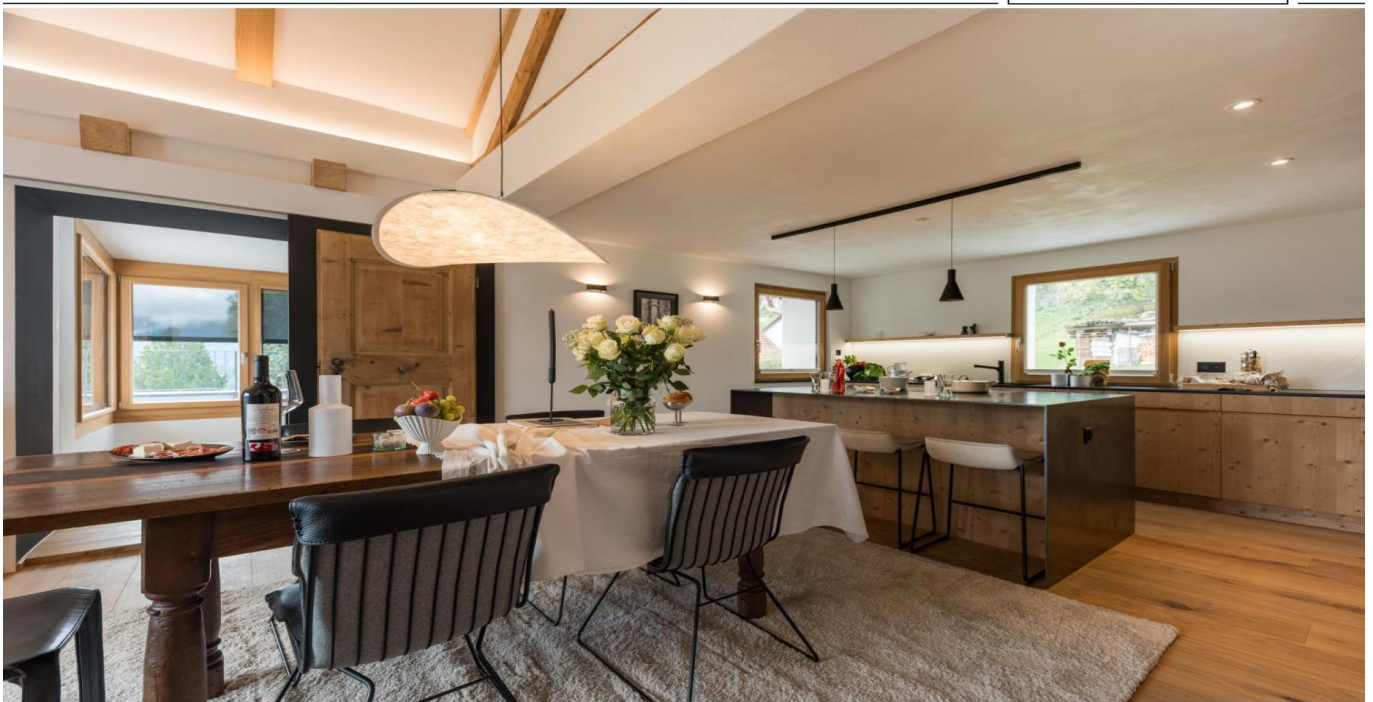


Tartar - Cazis, Bezirk Hinterrhein

# Atemberaubende Maisonette Wohnung mit Rundumblick

Property ID: CH22007279DGH



[www.von-poll.ch](http://www.von-poll.ch)

**PURCHASE PRICE: 1.430.000 CHF • LIVING SPACE: ca. 153,84 m<sup>2</sup> • ROOMS: 4.5**

**Property ID: CH22007279DGH - 7422 Tartar - Cazis, Bezirk Hinterrhein**

- At a glance
- The property
- A first impression
- All about the location
- Contact partner

Property ID: CH22007279DGH - 7422 Tartar - Cazis, Bezirk Hinterrhein

## At a glance

Property ID	CH22007279DGH	Purchase Price	1.430.000 CHF
Living Space	ca. 153,84 m <sup>2</sup>	Condition of property	First occupancy
Roof Type	Gabled roof	Construction method	Solid
Rooms	4.5	Usable Space	ca. 107 m <sup>2</sup>
Bedrooms	3	Equipment	Terrace, Built-in kitchen
Bathrooms	3		
Year of construction	2026		
Type of parking	2 x Car port, 31500 CHF (Sale)		

Property ID: CH22007279DGH - 7422 Tartar - Cazis, Bezirk Hinterrhein

## The property



Property ID: CH22007279DGH - 7422 Tartar - Cazis, Bezirk Hinterrhein

## The property



Property ID: CH22007279DGH - 7422 Tartar - Cazis, Bezirk Hinterrhein

## The property



Property ID: CH22007279DGH - 7422 Tartar - Cazis, Bezirk Hinterrhein

## The property



Property ID: CH22007279DGH - 7422 Tartar - Cazis, Bezirk Hinterrhein

## The property



Property ID: CH22007279DGH - 7422 Tartar - Cazis, Bezirk Hinterrhein

## The property



**Property ID: CH22007279DGH - 7422 Tartar - Cazis, Bezirk Hinterrhein**

## A first impression

Exklusive Dachgeschoss-Maisonette mit 360°-Panorama - 75 m<sup>2</sup> Dachterrasse & stilvollem Alt-Neu-Kontrast

In einem sorgfältig restaurierten Altbauensemble mit einem modernen, anthrazitfarbenen Neubau vereinen sich hier Tradition und Zeitgeist. Die Maisonettewohnung erstreckt sich über zwei Etagen, wobei der Schwerpunkt im charmanten Altbau liegt. Grosszügige Raumhöhen, sichtbare Holzelemente und durchdachte Architektur schaffen ein besonderes Wohngefühl – authentisch, hell und stilvoll zugleich.

Ein architektonischer Mix aus Geschichte und Moderne verleiht dieser Wohnung ihren unverwechselbaren Charakter. Die rund 75 m<sup>2</sup> grosse Dachterrasse auf dem Neubau bietet einen beeindruckenden Rundumblick über das Domleschg und die umliegende Bergwelt, während eine zusätzliche Loggia einen geschützten Rückzugsort mit besonderer Atmosphäre schafft.

Im Inneren überzeugt die Wohnung durch ihren offenen Wohn- und Essbereich mit integrierter Küche und Kochinsel, drei Schlafzimmer, drei modern ausgestattete Badezimmer sowie einen privaten Eingangsbereich mit Garderobe. Indirekte Beleuchtung, Echtholzparkett und sorgfältig ausgewählte Materialien unterstreichen den hochwertigen Ausbau.

Das erlesene Mobiliar kann auf Wunsch zusätzlich erworben werden. Die festen Einbauten sind inklusive. Die Einrichtung ist geschmackvoll auf das Ambiente abgestimmt und unterstreicht die gelungene Verbindung von rustikalem Charme und modernem Design.

Auch technisch und energetisch erfüllt die Wohnung hohe Ansprüche: Eine Wärmepumpe sorgt für effizientes, umweltfreundliches Heizen, während eine Photovoltaikanlage zur Eigenstromnutzung beiträgt.

Ein separater Kellerraum bietet praktischen Stauraum.

Zwei gedeckte Abstellplätze im Carport sowie ein Aussenabstellplatz können

zusätzlich erworben werden.

Diese Liegenschaft ist altrechtlich bewilligt und darf somit offiziell als Ferien- oder Zweitwohnung genutzt werden – ein Privileg, das in dieser Form nur noch selten besteht. Ob als stilvoller Rückzugsort, als Erstwohnsitz oder als nachhaltige Investition: Hier entstehen Möglichkeiten, die Freiheit und Komfort auf besondere Weise verbinden.

**Property ID: CH22007279DGH - 7422 Tartar - Cazis, Bezirk Hinterrhein**

## All about the location

Der Heinzenberg besticht durch seine Weitläufigkeit sowie die freie Sicht nach Süden und Osten. Thusis und Cazis sind in wenigen Minuten mit dem Auto oder den öffentlichen Verkehrsmitteln erreichbar. Die Zufahrt ist das ganze Jahr gewährleistet.

Property ID: CH22007279DGH - 7422 Tartar - Cazis, Bezirk Hinterrhein

## Contact partner

For further information, please contact your contact person:

VON POLL REAL ESTATE

---

Bankstrasse 7, 7000 Chur

Tel.: +41 81 911 10 00

E-Mail: [chur@von-poll.com](mailto:chur@von-poll.com)

*To the Disclaimer of von Poll Immobilien GmbH*

---

[www.von-poll.com](http://www.von-poll.com)