

Ludwigsburg - Mitte

** Ludwigsburg-Mitte – Charmantes Apartment mit Balkon ins Grüne **

Property ID: 26152020

FÜR SIE IN DEN BESTEN LAGEN



PURCHASE PRICE: 142.500 EUR • LIVING SPACE: ca. 33,96 m² • ROOMS: 1

Property ID: 26152020 - 71638 Ludwigsburg - Mitte

- **At a glance**
- **The property**
- **Energy Data**
- **Floor plans**
- **A first impression**
- **Details of amenities**
- **All about the location**
- **Other information**
- **Contact partner**

Property ID: 26152020 - 71638 Ludwigsburg - Mitte

At a glance

Property ID	26152020	Purchase Price	142.500 EUR
Living Space	ca. 33,96 m ²	Type	Apartment
Available from	30.07.2026	Commission	Käuferprovision beträgt 3,57 % (inkl. MwSt.) des beurkundeten Kaufpreises
Floor	1	Modernisation / Refurbishment	2025
Rooms	1	Condition of property	Well-maintained
Bathrooms	1	Construction method	Solid
Year of construction	1974	Equipment	Balcony
Type of parking	1 x Underground car park, 25000 EUR (Sale)		

Property ID: 26152020 - 71638 Ludwigsburg - Mitte

Energy Data

Type of heating	District heating	Energy Certificate	Energy consumption certificate
Energy Source	Gas	Final energy consumption	123.80 kWh/m ² a
Energy certificate valid until	16.01.2028	Energy efficiency class	D
		Year of construction according to energy certificate	1974

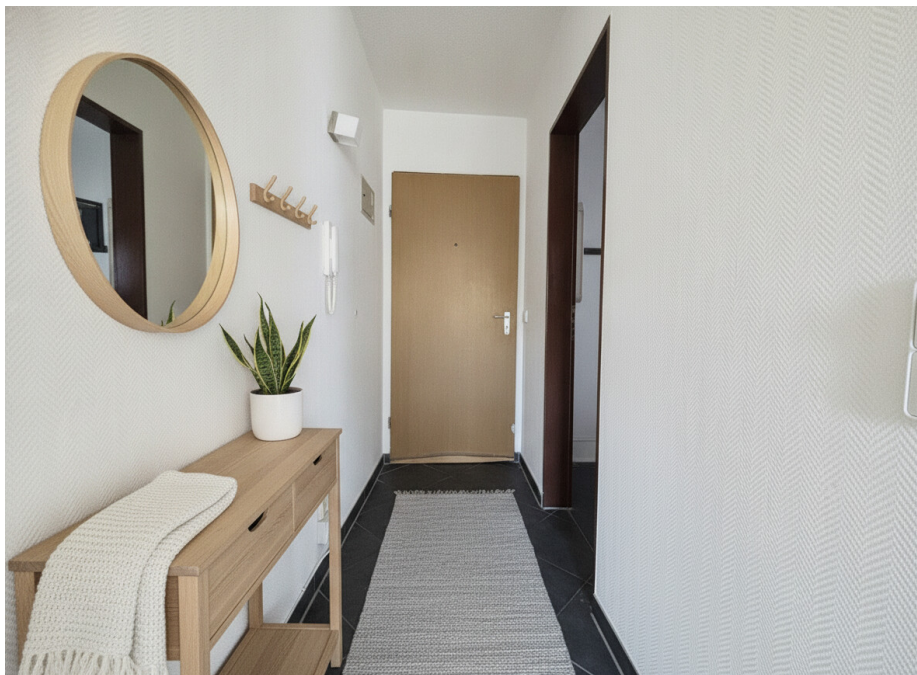
Property ID: 26152020 - 71638 Ludwigsburg - Mitte

The property



Property ID: 26152020 - 71638 Ludwigsburg - Mitte

The property



Property ID: 26152020 - 71638 Ludwigsburg - Mitte

The property



Property ID: 26152020 - 71638 Ludwigsburg - Mitte

The property



Property ID: 26152020 - 71638 Ludwigsburg - Mitte

The property



Property ID: 26152020 - 71638 Ludwigsburg - Mitte

The property



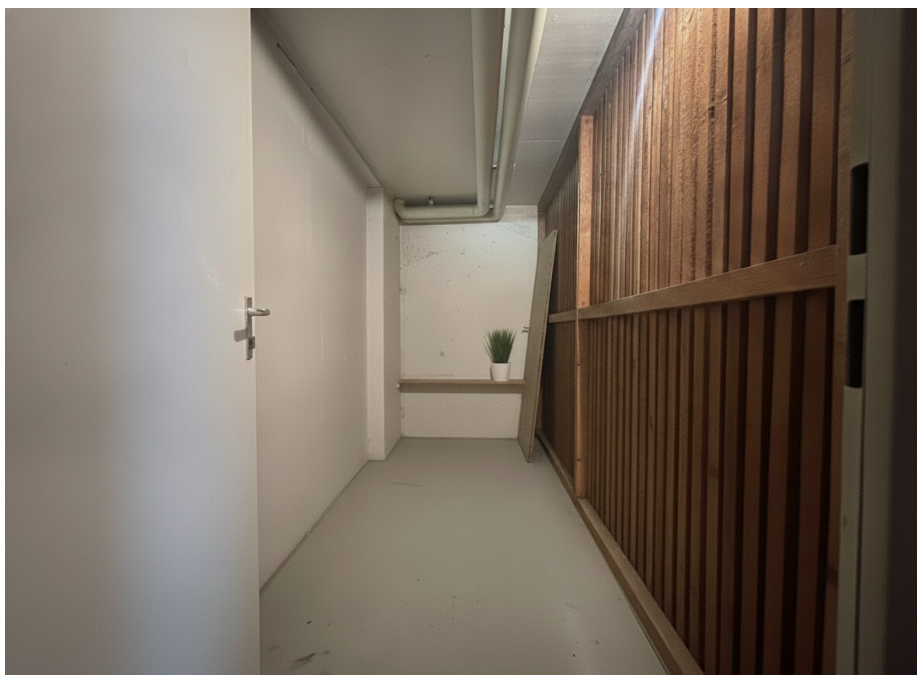
Property ID: 26152020 - 71638 Ludwigsburg - Mitte

The property



Property ID: 26152020 - 71638 Ludwigsburg - Mitte

The property



Property ID: 26152020 - 71638 Ludwigsburg - Mitte

The property



Property ID: 26152020 - 71638 Ludwigsburg - Mitte

Floor plans



This floor plan is not to scale. The documents were given to us by the client. For this reason, we cannot guarantee the accuracy of the information.

Property ID: 26152020 - 71638 Ludwigsburg - Mitte

A first impression

**** Ludwigsburg-Mitte – Charmantes Apartment mit Balkon ins Grüne ****

Das Apartment mit ca. 34 m² Wohnfläche befindet sich in zentraler Lage von Ludwigsburg und eignet sich ideal für Singles, Berufspendler oder Kapitalanleger. Den Bahnhof sowie die Innenstadt erreichen Sie in nur ca. fünf Gehminuten – eine ideale Kombination aus urbanem Wohnen und hervorragender Anbindung.

Ein besonderes Highlight ist der überdachte Balkon mit Blick in den begrünten Innenhof. Mitten in der Stadt eine ruhige grüne Oase genießen zu können, ist eine seltene Besonderheit.

Der helle Wohn- und Schlafbereich mit direktem Balkonzugang schafft eine freundliche Wohnatmosphäre.

Eine separate Küche sowie ein zeitlos ausgestattetes Badezimmer mit Eckdusche runden das Raumangebot ab.

Das Mehrfamilienhaus präsentiert sich in einem baujahrstypischen Zustand und verfügt über einen Aufzug. Zur Wohnung gehören außerdem ein eigener Kellerraum sowie ein Tiefgaragenstellplatz.

Überzeugen Sie sich bei einer Besichtigung selbst von den Vorzügen dieser attraktiven Immobilie.

Property ID: 26152020 - 71638 Ludwigsburg - Mitte

Details of amenities

- ca. 34 m² Wohnfläche
- zentrale Lage in Ludwigsburg-Mitte
- Bahnhof und Innenstadt in ca. 5 Gehminuten erreichbar
- überdachter Balkon mit Blick ins Grüne
- ruhige Wohnatmosphäre trotz zentraler Innenstadtlage
- heller Wohn- und Schlafbereich mit großen Fensterflächen
- separate Küche
- zeitloses Badezimmer mit Runddusche
- Aufzug im Haus
- eigener Kellerraum
- Tiefgaragenstellplatz

Property ID: 26152020 - 71638 Ludwigsburg - Mitte

All about the location

Die Wohnung befindet sich in attraktiver Innenstadtlage von Ludwigsburg. Die Fußgängerzone, zahlreiche Einkaufsmöglichkeiten, Cafés, Restaurants sowie Ärzte und weitere Einrichtungen des täglichen Bedarfs sind bequem in wenigen Minuten zu Fuß erreichbar. Auch der Ludwigsburger Bahnhof liegt nur etwa fünf Gehminuten entfernt und bietet eine hervorragende Anbindung an den regionalen und überregionalen Nahverkehr.

Trotz der zentralen Lage überzeugt die Wohnung durch ihre ruhige Ausrichtung zum begrünten Innenhof. Der Balkon bietet einen angenehmen Blick ins Grüne und schafft eine seltene Kombination aus urbanem Wohnen und erholsamer Wohnatmosphäre.

Die Anbindung an das überregionale Straßennetz ist ebenfalls ausgezeichnet. Über die nahe gelegene Bundesstraße B27 sowie die Autobahn A81 sind Stuttgart und die umliegenden Wirtschaftsstandorte schnell erreichbar. Die Kombination aus zentraler Lage, kurzen Wegen und hoher Lebensqualität macht diesen Standort besonders attraktiv – sowohl für Eigennutzer als auch für Kapitalanleger.

Property ID: 26152020 - 71638 Ludwigsburg - Mitte

Other information

GELDWÄSCHE: Als Immobilienmaklerunternehmen ist die von Poll Immobilien GmbH nach § 2 Abs. 1 Nr. 14 und § 11 Abs. 1, 2 Geldwäschegesetz (GwG) dazu verpflichtet, bei der Begründung einer Geschäftsbeziehung die Identität des Vertragspartners festzustellen und zu überprüfen, bzw. sobald ein ernsthaftes Interesse an der Durchführung des Immobilienkaufvertrages besteht. Hierzu ist es erforderlich, dass wir nach § 11 Abs. 4 GwG die relevanten Daten Ihres Personalausweises festhalten (wenn Sie als natürliche Person handeln) – beispielsweise mittels einer Kopie. Bei einer juristischen Person benötigen wir eine Kopie des Handelsregisterauszugs, aus welchem der wirtschaftlich Berechtigte hervorgeht. Das Geldwäschegesetz sieht vor, dass der Makler die Kopien bzw. Unterlagen fünf Jahre aufbewahren muss. Als unser Vertragspartner haben Sie auch eine Mitwirkungspflicht nach § 11 Abs. 6 GwG.

HAFTUNG: Wir weisen darauf hin, dass die von uns weitergegebenen Objektinformationen, Unterlagen, Pläne etc. vom Verkäufer bzw. Vermieter stammen. Eine Haftung für die Richtigkeit oder Vollständigkeit der Angaben übernehmen wir daher nicht. Es obliegt daher unseren Kunden, die darin enthaltenen Objektinformationen und Angaben auf ihre Richtigkeit hin zu überprüfen. Alle Immobilienangebote sind freibleibend und vorbehaltlich Irrtümer, Zwischenverkauf- und Vermietung oder sonstiger Zwischenverwertung.

UNSER SERVICE FÜR SIE ALS EIGENTÜMER:

Planen Sie den Verkauf oder die Vermietung Ihrer Immobilie, so ist es für Sie wichtig, deren Marktwert zu kennen. Lassen Sie kostenfrei und unverbindlich den aktuellen Wert Ihrer Immobilie professionell durch einen unserer Immobilienspezialisten einschätzen. Unser bundesweites und internationales Netzwerk ermöglicht es uns, Verkäufer bzw. Vermieter und Interessenten bestmöglich zusammenzuführen.

Property ID: 26152020 - 71638 Ludwigsburg - Mitte

Contact partner

For further information, please contact your contact person:

Nicole Ehrmann

Schillerstraße 10, 71638 Ludwigsburg

Tel.: +49 7141 - 79 71 640

E-Mail: ludwigsburg@von-poll.com

To the Disclaimer of von Poll Immobilien GmbH

www.von-poll.com