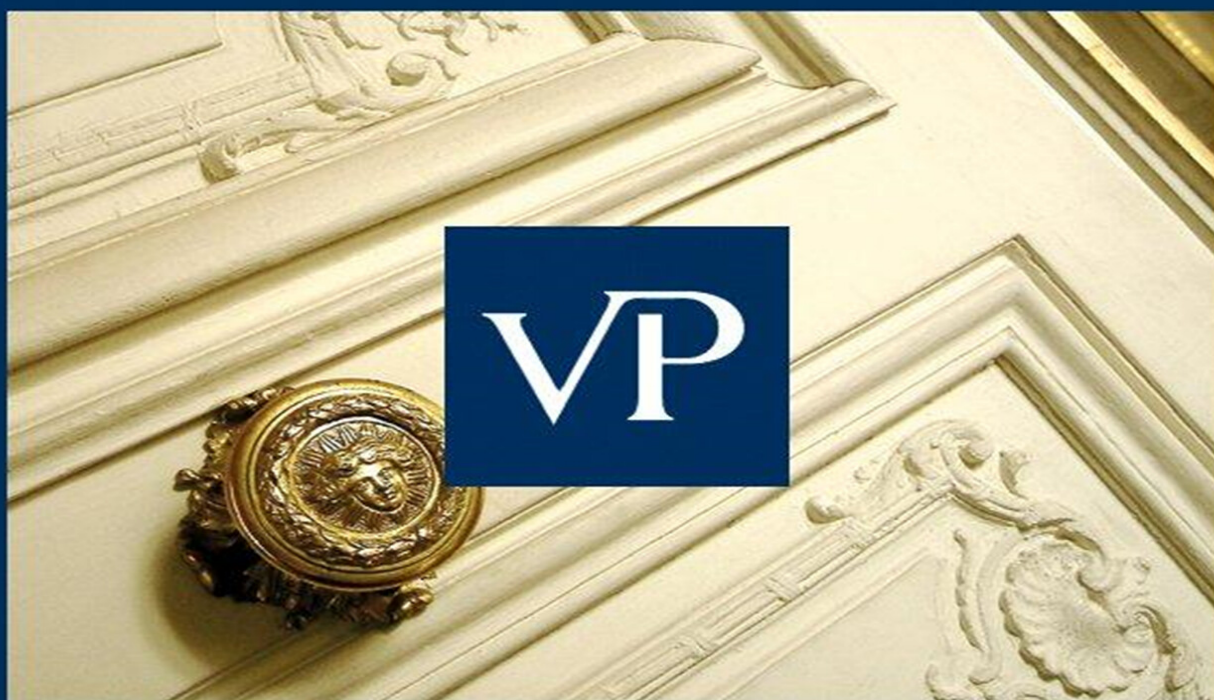


Ludwigsburg – Mitte

# Hochwertige Mietwohnung im sanierten Altbau in zentraler Lage

*Property ID: 26152009*



RENT PRICE: 2.500 EUR • LIVING SPACE: ca. 215 m<sup>2</sup> • ROOMS: 9

Property ID: 26152009 - 71638 Ludwigsburg – Mitte

- At a glance
- The property
- Energy Data
- Floor plans
- A first impression
- Details of amenities
- All about the location
- Other information
- Contact partner

Property ID: 26152009 - 71638 Ludwigsburg – Mitte

## At a glance

Property ID	26152009
Living Space	ca. 215 m²
Available from	01.03.2026
Floor	2
Rooms	9
Bedrooms	6
Bathrooms	2
Type of parking	2 x Underground car park, 100 EUR (Rent)

Rent price	2.500 EUR
Additional costs	680 EUR
Modernisation / Refurbishment	2026
Construction method	Solid
Equipment	Guest WC, Built-in kitchen, Balcony

Property ID: 26152009 - 71638 Ludwigsburg – Mitte

## Energy Data

Type of heating	Central heating	Energy Certificate	Energy consumption certificate
Energy Source	Gas	Final energy consumption	110.41 kWh/m²a
Energy certificate valid until	06.11.2034	Energy efficiency class	D
Power Source	Gas	Year of construction according to energy certificate	1930

Property ID: 26152009 - 71638 Ludwigsburg – Mitte

## The property



Property ID: 26152009 - 71638 Ludwigsburg – Mitte

## The property





Property ID: 26152009 - 71638 Ludwigsburg – Mitte

## The property



Property ID: 26152009 - 71638 Ludwigsburg – Mitte

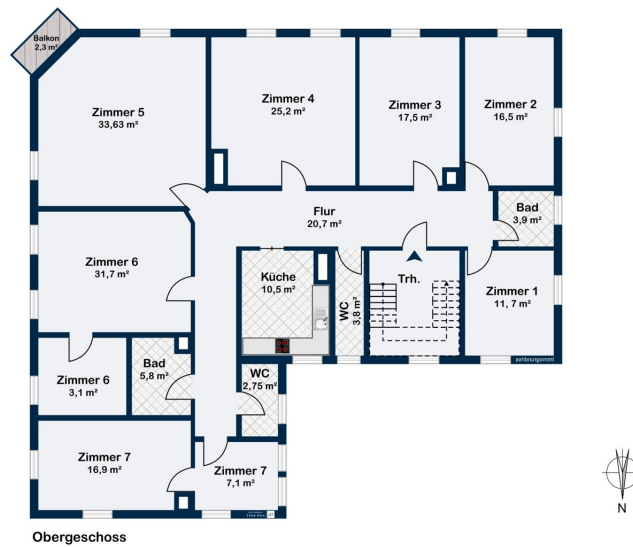
## The property





Property ID: 26152009 - 71638 Ludwigsburg – Mitte

## Floor plans



Obergeschoss

This floor plan is not to scale. The documents were given to us by the client. For this reason, we cannot guarantee the accuracy of the information.

Property ID: 26152009 - 71638 Ludwigsburg – Mitte

## A first impression

Diese außergewöhnliche Mietwohnung befindet sich in einem umfassend sanierten Altbau in zentraler Innenstadtlage und verbindet historischen Charme mit modernstem Wohnkomfort. Die Wohnung wurde im Jahr 2026 vollständig modernisiert und präsentiert sich in einem erstklassigen Zustand.

Die durchdachte Raumaufteilung in Kombination mit der hochwertigen Ausstattung sorgt für ein außergewöhnliches Wohngefühl. Die großzügige Küche bietet ideale Voraussetzungen für gemeinsames Kochen und Zusammenleben. Dank der mehreren Bäder und WCs ist die Wohnung hervorragend für eine größere Wohngemeinschaft geeignet.

Mit insgesamt 9 großzügig geschnittenen Zimmern bietet die Wohnung vielfältige Nutzungsmöglichkeiten – ideal für Familien, Wohngemeinschaften (WG), Freiberufler oder repräsentatives Wohnen mit Homeoffice-Bereich.

Die Wohnung überzeugt durch ihre herausragende, zentrale Lage. Der Marktplatz ist in wenigen Gehminuten erreichbar und bietet eine Vielzahl an Einkaufsmöglichkeiten, Cafés, Restaurants sowie alle Einrichtungen des täglichen Bedarfs. Auch der Bahnhof befindet sich in unmittelbarer Nähe und ist schnell zu Fuß erreichbar, wodurch eine optimale Anbindung an den öffentlichen Nah- und Fernverkehr gewährleistet ist. Diese Lage macht die Wohnung besonders attraktiv für Berufstätige, Pendler und Wohngemeinschaften.

Property ID: 26152009 - 71638 Ludwigsburg – Mitte

## Details of amenities

- Seltene Kombination aus Altbaucharme und vollständiger Modernisierung
- Großzügiges Raumangebot
- Sehr gut für WGs geeignet
- Mehrere Bäder und WCs für hohen Alltagskomfort
- Kleiner französischer Balkon
- Neue, hochwertige Einbauküche mit modernen Elektrogeräten
- Insgesamt 9 Zimmer
- 2 Parkplätze können zusätzlich angemietet werden

Property ID: 26152009 - 71638 Ludwigsburg – Mitte

## All about the location

Die Schillerstraße liegt mitten in der Ludwigsburger Innenstadt – perfekt für alle, die kurze Wege und Stadtleben mögen. Supermärkte, Cafés, Bars, Restaurants und Bäckereien sind in wenigen Minuten zu Fuß erreichbar, genauso wie Bushaltestellen und der Bahnhof Ludwigsburg mit direkter Verbindung nach Stuttgart.

Property ID: 26152009 - 71638 Ludwigsburg – Mitte

## Other information

HAFTUNG: Wir weisen darauf hin, dass die von uns weitergegebenen Objektinformationen, Unterlagen, Pläne etc. vom Verkäufer bzw. Vermieter stammen. Eine Haftung für die Richtigkeit oder Vollständigkeit der Angaben übernehmen wir daher nicht. Es obliegt daher unseren Kunden, die darin enthaltenen Objektinformationen und Angaben auf ihre Richtigkeit hin zu überprüfen. Alle Immobilienangebote sind freibleibend und vorbehaltlich Irrtümer, Zwischenverkauf- und Vermietung oder sonstiger Zwischenverwertung.

### UNSER SERVICE FÜR SIE ALS EIGENTÜMER:

Planen Sie den Verkauf oder die Vermietung Ihrer Immobilie, so ist es für Sie wichtig, deren Marktwert zu kennen. Lassen Sie kostenfrei und unverbindlich den aktuellen Wert Ihrer Immobilie professionell durch einen unserer Immobilienspezialisten einschätzen. Unser bundesweites und internationales Netzwerk ermöglicht es uns, Verkäufer bzw. Vermieter und Interessenten bestmöglich zusammenzuführen.

Property ID: 26152009 - 71638 Ludwigsburg – Mitte

## Contact partner

For further information, please contact your contact person:

Nicole Ehrmann

---

Schillerstraße 10, 71638 Ludwigsburg

Tel.: +49 7141 - 79 71 640

E-Mail: ludwigsburg@von-poll.com

*To the Disclaimer of von Poll Immobilien GmbH*

---

[www.von-poll.com](http://www.von-poll.com)