

Sankt Andreasberg

Schönes Einfamilienhaus mit ca. 149 m² Wohnfläche und 477 m² Grundstück im Zentrum von Andreasberg

Property ID: 26323031_1



www.von-poll.com

PURCHASE PRICE: 129.000 EUR • LIVING SPACE: ca. 149 m² • ROOMS: 6.5 • LAND AREA: 477 m²

Property ID: 26323031_1 - 37444 Sankt Andreasberg

- **At a glance**
- **The property**
- **Energy Data**
- **A first impression**
- **All about the location**
- **Other information**
- **Contact partner**

Property ID: 26323031_1 - 37444 Sankt Andreasberg

At a glance

Property ID	26323031_1	Purchase Price	129.000 EUR
Living Space	ca. 149 m ²	House	Single-family house / Detached house
Roof Type	Gabled roof	Commission	Käuferprovision beträgt 3,57 % (inkl. MwSt.) des beurkundeten Kaufpreises
Rooms	6.5	Condition of property	Needs renovation
Bathrooms	2	Construction method	Timber frame
Year of construction	1897	Equipment	Terrace, Guest WC, Fireplace, Garden / shared use, Built-in kitchen

Property ID: 26323031_1 - 37444 Sankt Andreasberg

Energy Data

Type of heating	Central heating	Energy Certificate	Energy demand certificate
Energy Source	Gas	Final Energy Demand	223.50 kWh/m ² a
Energy certificate valid until	09.03.2036	Energy efficiency class	G
Power Source	Gas	Year of construction according to energy certificate	1897

Property ID: 26323031_1 - 37444 Sankt Andreasberg

The property



Property ID: 26323031_1 - 37444 Sankt Andreasberg

The property



Property ID: 26323031_1 - 37444 Sankt Andreasberg

The property



Property ID: 26323031_1 - 37444 Sankt Andreasberg

The property



Property ID: 26323031_1 - 37444 Sankt Andreasberg

The property



Property ID: 26323031_1 - 37444 Sankt Andreasberg

The property



Property ID: 26323031_1 - 37444 Sankt Andreasberg

The property



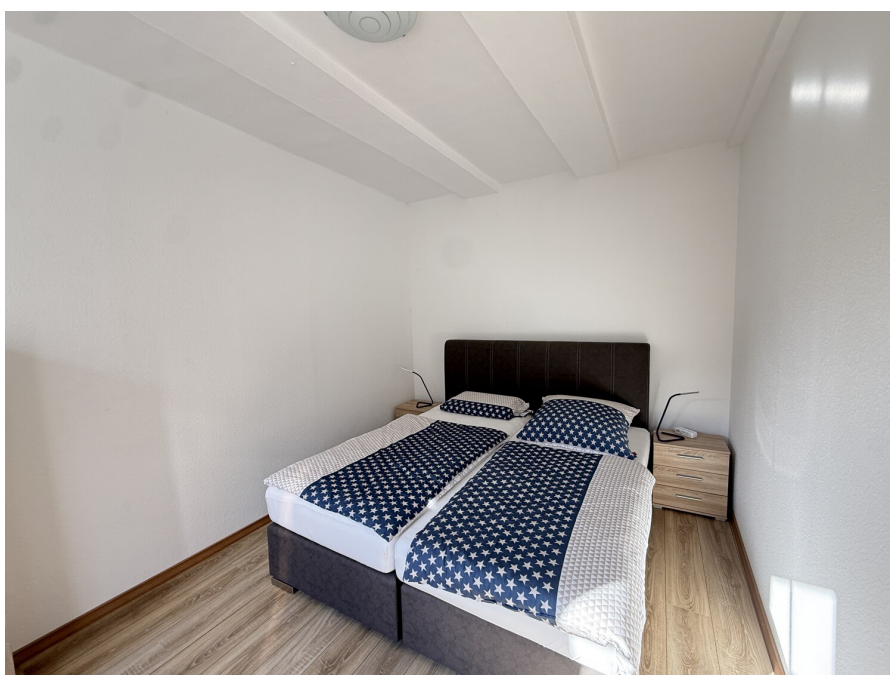
Property ID: 26323031_1 - 37444 Sankt Andreasberg

The property



Property ID: 26323031_1 - 37444 Sankt Andreasberg

The property



Property ID: 26323031_1 - 37444 Sankt Andreasberg

The property



Property ID: 26323031_1 - 37444 Sankt Andreasberg

The property



Property ID: 26323031_1 - 37444 Sankt Andreasberg

The property



Property ID: 26323031_1 - 37444 Sankt Andreasberg

The property



Property ID: 26323031_1 - 37444 Sankt Andreasberg

The property



FÜR SIE IN DEN BESTEN LAGEN

VP VON POLL
IMMOBILIEN



Geschäftsstellenleiter Jörg Gehrke (2. von Rechts)
und sein freundliches Team

Gern informieren wir Sie persönlich über weitere Details zur Immobilie.
Vereinbaren Sie einen Besichtigungstermin mit uns:

05323 - 96 23 43 0

Wir freuen uns, von Ihnen zu hören.

www.von-poll.com/harz

Property ID: 26323031_1 - 37444 Sankt Andreasberg

A first impression

Dieses Einfamilienhaus bietet Ihnen eine Wohnfläche von ca. 149 m² verteilt auf 6,5 Zimmer. Das historische Fachwerkhaus wurde im Jahr 1897 errichtet und befindet sich auf einem Grundstück mit ca. 477 m² Fläche. Die zentrale Lage in Sankt Andreasberg ermöglicht kurze Wege zu Einkaufsmöglichkeiten, Dienstleistungen und Freizeitangeboten. Als Teil des Nationalparks Harz überzeugt der Ort außerdem durch seine besondere naturnahe Umgebung und ein vielfältiges Angebot an Erholungs- und Aktivitätsmöglichkeiten.

Das Haus ist leicht renovierungsbedürftig und eröffnet Ihnen zahlreiche Möglichkeiten, es nach Ihren eigenen Vorstellungen zu gestalten. Die Immobilie verfügt über zwei Badezimmer und eine Terrasse, die gemeinsam mit dem großen Garten vielfältige Optionen für Freizeit, Erholung und Geselligkeit bieten. Im Garten befindet sich zusätzlich ein separates Gartenhaus, das als Lagerfläche, Hobbyraum oder als Rückzugsort genutzt werden kann. Für die sichere und trockene Lagerung von Holz steht Ihnen ein Holzlagerschuppen zur Verfügung.

Der kleine Harzer Gewölbekeller bietet Ihnen zusätzliche Stellfläche z.B. für Ihren Weinkeller.

Die Aufteilung der 6,5 Zimmer ermöglicht eine flexible Nutzung und bietet Platz zur Verwirklichung individueller Wohnkonzepte. Eine Besonderheit ist die Option, das Haus als zwei separate Wohneinheiten zu nutzen.

Diese Option ist nicht nur für Familien interessant, sondern auch für Käufer, die eine Kombination aus Hauptwohnsitz und Vermietung anstreben, oder ein Ferienhaus mit zusätzlichem Wohnraum suchen.

Die Ausstattungsqualität des Hauses ist als normal zu bezeichnen. Im Objekt ist eine Zentralheizung installiert, die auch an kühleren Tagen für eine angenehme Raumtemperatur sorgt. Durch die Kombination aus historischem Fachwerkbau und praktischen Erweiterungen wie Gartenhaus und Schuppen erhalten Sie eine Immobilie mit besonderem Charme und umfangreichen Nutzungsmöglichkeiten.

Das Haus eignet sich sowohl zur dauerhaften Nutzung als fester Wohnsitz als auch als gemütliches Ferienhaus, um erholsame Tage in der Natur des Harzes zu verbringen. Sankt Andreasberg präsentiert sich mit einer lebendigen Gemeinschaft und einem umfassenden Angebot an Aktivitäten für Naturliebhaber, Wanderer, Radfahrer und Wintersportler.

Wer auf der Suche nach einer vielseitigen Immobilie mit Tradition ist, die Raum für individuelle Gestaltung und persönliche Wünsche bietet, findet in diesem Einfamilienhaus

eine interessante Gelegenheit. Vereinbaren Sie einen Besichtigungstermin und entdecken Sie, welches Potenzial dieses Haus für Sie bereithält.

Gern steht Ihnen von Poll Finance mit Frau Keller für Ihre Finanzierung zur Verfügung.

Property ID: 26323031_1 - 37444 Sankt Andreasberg

All about the location

Sankt Andreasberg liegt zwischen Braunlage im Osten, Herzberg am Harz im Westen, Bad Lauterberg im Süden sowie Clausthal-Zellerfeld und Altenau im Nordwesten im Naturpark Harz am Rand des Nationalparks Harz. Die Bergstadt befindet sich direkt südlich der an der Jordanshöhe gelegenen Quelle der Sperrlutter (nahe den Glückaufklippen), welche die Stadt unmittelbar westlich passiert und nach Süden der Oder zuließt. In diese mündet beim südöstlichen Stadtteil Oderhaus die Trutenbeek.

In einem südlichen Halbkreis wird das Ortsgebiet vom Galgenberg (594,3 m), Glockenberg (627 m), Matthias-Schmidt-Berg (663 m) sowie dem Beerberg (658,1 m) eingerahmt und erstreckt sich im Norden hinauf zur Jordanshöhe (723 m). In dieser Richtung befinden sich beim etwas entfernten Ortsteil Sonnenberg unter anderem die beiden Sonnenberge (max. 853,4 m) und der Rehberg (893 m). Nahe Oderhaus befindet sich der Schloßkopf (623,5 m).

Aufgrund ihrer topografischen Lage am oberen Ende des langgestreckten Sperrluttertals besteht Annerschbarrich, so der einheimische Name, aus der Unterstadt (500–590 m ü. NN) – Altstadt, Punkt der Stadtgründung – und der Oberstadt (590–720 m). Die Bergstadt ist umgeben von unter Naturschutz stehenden Bergwiesen, Wäldern und Bergen.

Aufgrund der Höhenlage sind Sankt Andreasberg (520–720 m) und Sonnenberg (800–850 m) auch heute noch einigermaßen schneesicher. Sankt Andreasberg ist ein alpines Skizentrum des Harzes, mit drei Schleppliften am Sonnenberg sowie zwei Doppelsesselbahnen und noch zwei von ursprünglich drei Schleppliften am „Skizentrum Matthias-Schmidt-Berg“, an dem auch eine Sommerrodelbahn zur Verfügung steht.

Zusätzlich bietet dieser Berg seit 2013 mit dem MSB-X-Trail einen Mountainbike-Downhill-Parcours mit sechs Strecken. Im Teichtal befindet sich die erste Snowtubingbahn des Harzes.

Das Loipensystem um Sankt Andreasberg umfasst 40 km und bietet am Sonnenberg Anschluss nach Oderbrück/Torfhaus und zur Ackerloipe/Altenau. Nordic Walking, Wandern, Mountain-Biking und Trekking sind beliebte Sommersportarten in der ruhigen Umgebung der Bergstadt Sankt Andreasberg. Im Kurpark befindet sich auch ein Hochseilgarten/Kletterpark. Der Oderteich im Nationalpark Harz steht im Sommer als Naturbademöglichkeit in seinem südlichen Teil zur Verfügung.

Von Torfhaus und Oderteich kommend, durchläuft die Brocken-Umgehungs-Route des knapp 100 km langen Harzer Hexenstieges den Ort und führt über Braunlage weiter nach

Thale.

St. Andreasberg verfügt über eine gute Infrastruktur mit Supermarkt, Restaurants, Bäcker, Ärzte und vieles mehr. Auch die Verkehrsanbindung mit dem PKW ist hervorragend. Ein gut ausgebautes Straßennetz bringt Sie in alle Richtungen. Ebenso gibt es eine sehr gute Anbindung mit öffentlichen Verkehrsmitteln in Richtung Clausthal-Zellerfeld, Goslar, Braunlage, etc.

Der Ort verbindet viele Annehmlichkeiten miteinander, sei es einfach nur Wohnen und Leben, Urlauben oder sportliche Aktivitäten zu allen Jahreszeiten.

Property ID: 26323031_1 - 37444 Sankt Andreasberg

Other information

GELDWÄSCHE: Als Immobilienmaklerunternehmen ist die von Poll Immobilien GmbH nach § 2 Abs. 1 Nr. 14 und § 11 Abs. 1, 2 Geldwäschegesetz (GwG) dazu verpflichtet, bei der Begründung einer Geschäftsbeziehung die Identität des Vertragspartners festzustellen und zu überprüfen, bzw. sobald ein ernsthaftes Interesse an der Durchführung des Immobilienkaufvertrages besteht. Hierzu ist es erforderlich, dass wir nach § 11 Abs. 4 GwG die relevanten Daten Ihres Personalausweises festhalten (wenn Sie als natürliche Person handeln) – beispielsweise mittels einer Kopie. Bei einer juristischen Person benötigen wir eine Kopie des Handelsregisterauszugs, aus welchem der wirtschaftlich Berechtigte hervorgeht. Das Geldwäschegesetz sieht vor, dass der Makler die Kopien bzw. Unterlagen fünf Jahre aufbewahren muss. Als unser Vertragspartner haben Sie auch eine Mitwirkungspflicht nach § 11 Abs. 6 GwG.

HAFTUNG: Wir weisen darauf hin, dass die von uns weitergegebenen Objektinformationen, Unterlagen, Pläne etc. vom Verkäufer bzw. Vermieter stammen. Eine Haftung für die Richtigkeit oder Vollständigkeit der Angaben übernehmen wir daher nicht. Es obliegt daher unseren Kunden, die darin enthaltenen Objektinformationen und Angaben auf ihre Richtigkeit hin zu überprüfen. Alle Immobilienangebote sind freibleibend und vorbehaltlich Irrtümer, Zwischenverkauf- und Vermietung oder sonstiger Zwischenverwertung.

UNSER SERVICE FÜR SIE ALS EIGENTÜMER:

Planen Sie den Verkauf oder die Vermietung Ihrer Immobilie, so ist es für Sie wichtig, deren Marktwert zu kennen. Lassen Sie kostenfrei und unverbindlich den aktuellen Wert Ihrer Immobilie professionell durch einen unserer Immobilienspezialisten einschätzen. Unser bundesweites und internationales Netzwerk ermöglicht es uns, Verkäufer bzw. Vermieter und Interessenten bestmöglich zusammenzuführen.

Property ID: 26323031_1 - 37444 Sankt Andreasberg

Contact partner

For further information, please contact your contact person:

Jörg Gehrke

Adolph-Roemer-Straße 16, 38678 Clausthal-Zellerfeld

Tel.: +49 5323 - 96 23 43 0

E-Mail: harz@von-poll.com

To the Disclaimer of von Poll Immobilien GmbH

www.von-poll.com