

Clausthal-Zellerfeld / Zellerfeld

3 Zimmer-Wohnung im I. OG in Zellerfeld mit Gartennutzung

Property ID: 25323705



RENT PRICE: 360 EUR • LIVING SPACE: ca. 75 m² • ROOMS: 3

Property ID: 25323705 - 38678 Clausthal-Zellerfeld / Zellerfeld

- At a glance
- The property
- Energy Data
- A first impression
- All about the location
- Other information
- Contact partner

Property ID: 25323705 - 38678 Clausthal-Zellerfeld / Zellerfeld

At a glance

Property ID	25323705	Rent price	360 EUR
Living Space	ca. 75 m²	Additional costs	90 EUR
Rooms	3	Usable Space	ca. 5 m²
Bedrooms	1	Equipment	Garden / shared use
Bathrooms	1		
Year of construction	1890		

Property ID: 25323705 - 38678 Clausthal-Zellerfeld / Zellerfeld

Energy Data

Type of heating	Single-storey heating system	Energy Certificate	Legally not required
Power Source	Gas		

Property ID: 25323705 - 38678 Clausthal-Zellerfeld / Zellerfeld

The property



Property ID: 25323705 - 38678 Clausthal-Zellerfeld / Zellerfeld

The property



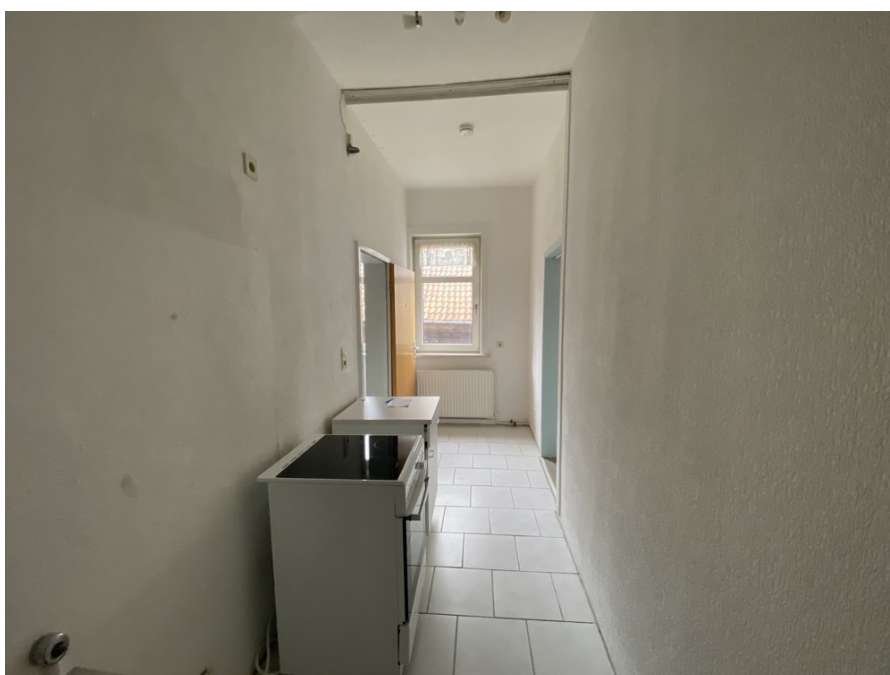
Property ID: 25323705 - 38678 Clausthal-Zellerfeld / Zellerfeld

The property



Property ID: 25323705 - 38678 Clausthal-Zellerfeld / Zellerfeld

The property



Property ID: 25323705 - 38678 Clausthal-Zellerfeld / Zellerfeld

The property



Property ID: 25323705 - 38678 Clausthal-Zellerfeld / Zellerfeld

The property



FÜR SIE IN DEN BESTEN LAGEN



VON POLL
IMMOBILIEN



Geschäftsstellenleiter Jörg Gehrke (2. von Rechts)
und sein freundliches Team

Gern informieren wir Sie persönlich über weitere Details zur Immobilie.
Vereinbaren Sie einen Besichtigungstermin mit uns:

05323 - 96 23 43 0

Wir freuen uns, von Ihnen zu hören.

www.von-poll.com/harz

Property ID: 25323705 - 38678 Clausthal-Zellerfeld / Zellerfeld

A first impression

Im Zentrum von Zellerfeld liegt diese geräumige 3 Zimmerwohnung im I Obergeschoss rechts, mit einer Wohnfläche von ca. 75 m².

Die Wohnung verfügt über drei Zimmer, eine Küche, sowie ein Badezimmer mit Badewanne und WC.

Die Gartennutzung ist möglich.

Die Kaltmiete beträgt 360,00 Euro. Nebenkosten werden mit 90,00 € berechnet.

In den Nebenkosten sind auch die Thermen-Wartung und das Kabelfernsehen enthalten.

Strom, Wasser/Abwasser und Gas sind direkt an den Versorger zu zahlen und nicht in den Nebenkosten enthalten.

Die Wohnung ist ab 01.01.2026 frei, kann aber eher vermietet werden.

Die Kautions beträgt 2 Monats-Kalmmieten.

Vereinbaren Sie mit uns ein Besichtigungstermin, um sich persönlich dieses Objekte anzuschauen.

Property ID: 25323705 - 38678 Clausthal-Zellerfeld / Zellerfeld

All about the location

Die Berg- und Universitätsstadt Clausthal-Zellerfeld liegt im Landkreis Goslar in Niedersachsen. Der Luftkurort befindet sich im Oberharz auf einer Höhe zwischen 390 und 821 m über NHN.

Die Stadt ist Standort der Technischen Universität Clausthal.

Clausthal-Zellerfeld liegt auf der Oberharzer Hochebene. Die Umgebung ist im Vergleich zum Großteil des Harzes weniger bergig, sondern nur hügelig. In der Folge ist das Umland auch weniger stark bewaldet und es gibt mehr Wiesen und Ackerflächen. Verstreut in und um Clausthal-Zellerfeld finden sich zahlreiche Teiche und Wasserläufe des Oberharzer Wasserregals.

Die Stadt besteht im Zentrum aus den beiden Stadtteilen Clausthal (im Süden) und Zellerfeld (im Norden), deren ursprüngliche Stadtgebiete durch die natürliche Grenze des Zellbachs getrennt werden. Bis 1924 waren Clausthal und Zellerfeld zwei selbständige Städte. Ihr Zusammenschluss erfolgte aufgrund starken Drucks seitens der Obrigkeit.

Dass Clausthal und Zellerfeld bis heute noch nicht in den Herzen ihrer Bürger zusammengewachsen sind, zeigt die Tatsache, dass es immer noch zwei Schützenvereine und zwei Fußballvereine gibt. Bis 2007 hatten Zellerfeld und Clausthal, obwohl die Freiwillige Feuerwehr offiziell fusioniert war, sogar noch getrennte Feuerhäuser. Zum Stadtteil Zellerfeld gehört auch die nördlich davon gelegene Siedlung Erbprinzentanne. Zum 1. Juli 1972 wurde die südlich von Clausthal gelegene Gemeinde Buntenbock als dritter Stadtteil eingemeindet.

Durch die gemeindliche Neubildung zum 1. Januar 2015 gliedert sich die Berg- und Universitätsstadt Clausthal-Zellerfeld wie folgt:

Altenau-Schulenberg,

Buntenbock, Clausthal-Zellerfeld und Wildemann.

Die Stadt wird wegen des Höhenklimas und der klaren Luft bei Sportlern, Asthmatikern und Pollenallergikern geschätzt und ist staatlich anerkannter Luftkurort.[2]

Das Clausthal-Zellerfelder Wetter ist geprägt durch das typisch raue Oberharzer Klima mit kräftigen Westwinden. Es ist zumeist einige Grad kälter als im norddeutschen Flachland. Es gibt aber auch zahlreiche sonnige Tage, und bei tiefhängender Wolken- oder Nebeldecke kann es sogar vorkommen, dass in Clausthal-Zellerfeld die Sonne scheint, während es im Tiefland bedeckt ist.

Neben den schulischen Einrichtungen der Primar- und Sekundarstufe, befinden sich in Clausthal-Zellerfeld die Fachschule für Wirtschaft und Technik und die Technische Universität Clausthal. Die Einrichtungen der TU finden sich konzentriert auf dem Campus Feldgrabengebiet sowie verteilt im Clausthaler Stadtbereich und auf der Tannenhöhe.

Grundschulen:

Grundschule Clausthal

Grundschule Zellerfeld

Weiterführende Schulen:

Gymnasium Robert-Koch-Schule (offene Ganztagschule)

Haupt- und Realschule Clausthal-Zellerfeld

Von 1877 bis 1976 verkehrten vom Bahnhof aus Züge der Innerstetalbahn Richtung Altenau und Langelsheim. Heute wird der öffentliche Nahverkehr durch mehrere Buslinien, u. a. nach Goslar, Osterode am Harz, Altenau und Sankt Andreasberg, gewährleistet.

Property ID: 25323705 - 38678 Clausthal-Zellerfeld / Zellerfeld

Other information

PROVISIONSHINWEIS: Mit der Anfrage bei und durch Inanspruchnahme der Dienstleistung der Firma von Poll Immobilien GmbH, wird ein Maklervertrag geschlossen. Sofern es durch die Tätigkeit der Firma VON POLL IMMOBILIEN GmbH zu einem wirksamen Hauptvertrag mit der Eigentümerseite kommt, hat der INTERESSENT bei Abschluss

- eines MIETVERTRAGS keine Provision/Maklercourtage an die von Poll Immobilien GmbH zu zahlen.
- eines KAUFVERTRAGS die ortsübliche Provision/Maklercourtage an die von Poll Immobilien GmbH gegen Rechnung zu zahlen.

HAFTUNG: Wir weisen darauf hin, dass die von uns weitergegebenen Objektinformationen, Unterlagen, Pläne etc. vom Verkäufer bzw. Vermieter stammen. Eine Haftung für die Richtigkeit oder Vollständigkeit der Angaben übernehmen wir daher nicht. Es obliegt daher unseren Kunden, die darin enthaltenen Objektinformationen und Angaben auf ihre Richtigkeit hin zu überprüfen. Alle Immobilienangebote sind freibleibend und vorbehaltlich Irrtümer, Zwischenverkauf- und Vermietung oder sonstiger Zwischenverwertung.

UNSER SERVICE FÜR SIE ALS EIGENTÜMER:

Planen Sie den Verkauf oder die Vermietung Ihrer Immobilie, so ist es für Sie wichtig, deren Marktwert zu kennen. Lassen Sie kostenfrei und unverbindlich den aktuellen Wert Ihrer Immobilie professionell durch einen unserer Immobilienspezialisten einschätzen. Unser bundesweites und internationales Netzwerk ermöglicht es uns, Verkäufer bzw. Vermieter und Interessenten bestmöglich zusammenzuführen.

Property ID: 25323705 - 38678 Clausthal-Zellerfeld / Zellerfeld

Contact partner

For further information, please contact your contact person:

Jörg Gehrke

Adolph-Roemer-Straße 16, 38678 Clausthal-Zellerfeld

Tel.: +49 5323 - 96 23 43 0

E-Mail: harz@von-poll.com

To the Disclaimer of von Poll Immobilien GmbH

www.von-poll.com