

Rietzneuendorf-Staakow

Großzügiges Einfamilienhaus mit großen Garten und modernem Wohnkomfort

Property ID: 25314011

FÜR SIE IN DEN BESTEN LAGEN



PURCHASE PRICE: 595.000 EUR • LIVING SPACE: ca. 302,25 m² • ROOMS: 10 • LAND AREA: 5.768 m²

Property ID: 25314011 - 15910 Rietzneuendorf-Staakow

- At a glance
- The property
- Energy Data
- A first impression
- Details of amenities
- All about the location
- Other information
- Contact partner

Property ID: 25314011 - 15910 Rietzneuendorf-Staakow

At a glance

Property ID	25314011	Purchase Price	595.000 EUR
Living Space	ca. 302,25 m ²	Commission	Käuferprovision beträgt 3,57 % (inkl. MwSt.) des beurkundeten Kaufpreises
Rooms	10		
Bathrooms	4		
Year of construction	2000	Modernisation / Refurbishment	2025
		Condition of property	Well-maintained
		Construction method	Solid
		Equipment	Terrace, Fireplace

Property ID: 25314011 - 15910 Rietzneuendorf-Staakow

Energy Data

Energy Source	Air-to-water heat pump	Energy Certificate	Energy demand certificate
Energy certificate valid until	17.12.2035	Final Energy Demand	48.70 kWh/m ² a
Power Source	Air-to-water heat pump	Energy efficiency class	A
		Year of construction according to energy certificate	2000

Property ID: 25314011 - 15910 Rietzneuendorf-Staakow

The property



Property ID: 25314011 - 15910 Rietzneuendorf-Staakow

The property



Dahme

Property ID: 25314011 - 15910 Rietzneuendorf-Staakow

The property



Property ID: 25314011 - 15910 Rietzneuendorf-Staakow

The property



Property ID: 25314011 - 15910 Rietzneuendorf-Staakow

The property



Property ID: 25314011 - 15910 Rietzneuendorf-Staakow

The property



Property ID: 25314011 - 15910 Rietzneuendorf-Staakow

The property



Property ID: 25314011 - 15910 Rietzneuendorf-Staakow

The property



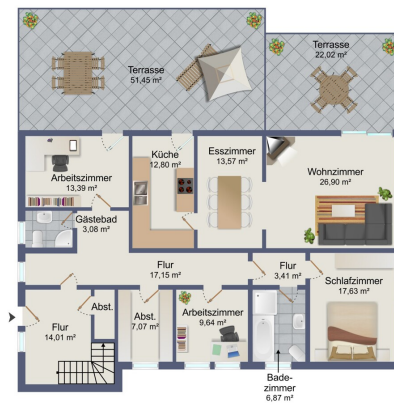
Property ID: 25314011 - 15910 Rietzneuendorf-Staakow

The property

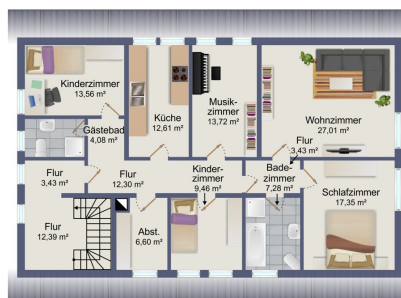


Property ID: 25314011 - 15910 Rietzneuendorf-Staakow

The property



Erdgeschoss



Dachgeschoss

Property ID: 25314011 - 15910 Rietzneuendorf-Staakow

The property



Property ID: 25314011 - 15910 Rietzneuendorf-Staakow

A first impression

Dieses großzügige Wohnhaus bietet auf etwa 302,25 m² Wohnfläche viel Raum zur freien Entfaltung auf einem rund 5.768 m² großen Grundstück. Direkt an der Dahme gelegen, genießen Sie hier einen angenehmen Ausblick auf die umliegenden Wiesen. Ein Grundstück, das Ihnen nicht nur Freiraum, sondern auch vielfältige Nutzungsmöglichkeiten eröffnet.

Das gepflegte Haus wurde im Jahr 2000 als Zwei-Familien-Haus gebaut. Zahlreiche Modernisierungen sorgen für zeitgemäßen Wohnkomfort, wie die Erneuerung der Badezimmer im Erdgeschoss, die hochwertige Einbauküche im Erdgeschoss, der erneuerte Zaun – inklusive elektrischer Toreinfahrt. Die biologische Kleinkläranlage wurde in diesem Jahr saniert, wodurch ökologische Anforderungen erfüllt werden.

Die Heizungsanlage wurde im Jahr 2023 durch ein Gas-Hybrid-Kompakt-Heizgerät mit Wärme-/Luftpumpe ersetzt, eine effiziente und nachhaltige Heizlösungen. Der Grundriss ist besonders großzügig gestaltet: Im Erdgeschoss mit einer Fläche von ca. 173,42 m² stehen Ihnen fünf Zimmer zur Verfügung. Im lichtdurchflutetem Wohnzimmer genießen Sie gemütliche Abende am prasselnden Kachelkamin oder die Sonne auf der angrenzenden großzügigen Terrasse. Ein weiteres Zimmer, sowie die moderne Einbauküche bieten einen Zugang zur Terrasse. Ein Badezimmer mit Eckbadewanne, ebenerdiger Dusche, Badheizkörper und halbhoher Verfließung sowie ein Gäste-WC mit Dusche sorgen für hohen Wohnkomfort. Ein Hauswirtschaftsraum komplettiert das Angebot auf dieser Ebene. Alle Fenster im Erdgeschoss sind mit elektrisch steuerbaren Jalousien ausgestattet. Das Obergeschoss erstreckt sich über ca. 128,83 m² und umfasst ebenfalls fünf Zimmer. Hier befinden sich neben einem weiteren Badezimmer mit Badewanne und Duschkabine ein zusätzliches Gäste-WC mit Duschkabine und eine Küche mit moderner Einbauküche.

Die hochwertige Ausstattung setzt sich auch im Außenbereich fort. Die gepflasterte

Einfahrt und der erneuerte Zaun mit elektrischem Tor sorgen für einen bequemen Zugang. Die Doppelgarage bietet nicht nur Platz für zwei Fahrzeuge und ist mit einem Kraftstromanschluss ausgestattet, sondern verfügt außerdem über einen ausgebauten Dachboden, der zusätzlichen Stauraum schafft. Für die Gartenbewässerung steht eine Grundwasserpumpe zur Verfügung.

Dieses Haus verbindet eine großzügige und durchdachte Raumaufteilung mit zahlreichen Ausstattungsdetails und einer modernen Haustechnik. Die Lage direkt an der Dahme sowie der beeindruckende Blick von den großen Terrassen machen das Wohnen hier besonders angenehm.

Lassen Sie sich bei einer Besichtigung von den Möglichkeiten dieser Immobilie begeistern. Für weitere Informationen und zur Vereinbarung eines Termins stehen wir Ihnen gerne zur Verfügung.

Property ID: 25314011 - 15910 Rietzneuendorf-Staakow

Details of amenities

zwei große Terrasse ca. 73 m² mit Blick auf Wiesen und die Dahme

Erdgeschoss: ca.173,42 m²

- 5 Zimmer davon:

- Wohnzimmer mit Kamin und Zugang zur Terrasse
- ein weiteres Zimmer und Küche mit Zugang zur Terrasse
- Bad mit Eckbadewanne, ebenerdiger Dusche, Badheizkörper, halbhoch gefliest
- Gäste-WC mit Dusche
- Küche mit Einbauküche aus dem Jahr 2016
- Hauswirtschaftsraum
- alle Fenster mit elektrisch bedienbaren Jalousien

Obergeschoss: ca.128,83 m²

- 5 Zimmer
- Badezimmer mit Badewanne und Duschkabine
- Gäste-WC mit Duschkabine
- Küche mit Einbauküche
- Hauswirtschaftsraum

Doppelgarage mit Kraftstromanschluss und ausgebautem Dachboden

biologische Kläranlage 2026 saniert

Grundwasserpumpe für Gartenbewässerung

Einfahrt gepflastert Zaun erneuert mit elektrischem Tor

Property ID: 25314011 - 15910 Rietzneuendorf-Staakow

All about the location

Rietzneuendorf-Staakow ist eine Gemeinde im Landkreis Dahme-Spreewald in Brandenburg am Gurkenradweg und dem Dahme-Radweg idyllisch gelegen. Die ruhige Lage, direkt an der Dahme gelegen, umgeben von Wald, Wiesen und Feldern lädt Naturliebhaber zum Entspannen ein.

Die Grundschule Golßen ist ca. 8,5 km entfernt, die Kita Eichhörnchen ca. 3,5 km. Das Zentrum von Berlin ist ca. 70 km entfernt. Mit der Bahn fahren Sie bequem nach Berlin ab dem ca. 2,2 km entfernten Bahnhof Brand Tropical Islands.

Der nahegelegene Spreewald, ein UNESCO-Biosphärenreservat, bietet mit seinen Wasserwegen ein einzigartiges Naturerlebnis. Diese Nähe zur Natur, kombiniert mit der Möglichkeit, schnell in die pulsierenden Städte zu gelangen, macht die Lage besonders attraktiv.

Zahlreiche Möglichkeiten, darunter Wander- und Radwege, sowie nahegelegene Golfplätze und Reiterhöfe, die ein gehobenes Freizeitvergnügen garantieren. Nur 10 min entfernt befindet sich Europa's größtes tropisches Badeparadies Tropical Islands mit seinen zahlreichen Attraktionen.

Property ID: 25314011 - 15910 Rietzneuendorf-Staakow

Other information

GELDWÄSCHE: Als Immobilienmaklerunternehmen ist die von Poll Immobilien GmbH nach § 2 Abs. 1 Nr. 14 und § 11 Abs. 1, 2 Geldwäschegesetz (GwG) dazu verpflichtet, bei der Begründung einer Geschäftsbeziehung die Identität des Vertragspartners festzustellen und zu überprüfen, bzw. sobald ein ernsthaftes Interesse an der Durchführung des Immobilienkaufvertrages besteht. Hierzu ist es erforderlich, dass wir nach § 11 Abs. 4 GwG die relevanten Daten Ihres Personalausweises festhalten (wenn Sie als natürliche Person handeln) – beispielsweise mittels einer Kopie. Bei einer juristischen Person benötigen wir eine Kopie des Handelsregisterauszugs, aus welchem der wirtschaftlich Berechtigte hervorgeht. Das Geldwäschegesetz sieht vor, dass der Makler die Kopien bzw. Unterlagen fünf Jahre aufbewahren muss. Als unser Vertragspartner haben Sie auch eine Mitwirkungspflicht nach § 11 Abs. 6 GwG.

HAFTUNG: Wir weisen darauf hin, dass die von uns weitergegebenen Objektinformationen, Unterlagen, Pläne etc. vom Verkäufer bzw. Vermieter stammen. Eine Haftung für die Richtigkeit oder Vollständigkeit der Angaben übernehmen wir daher nicht. Es obliegt daher unseren Kunden, die darin enthaltenen Objektinformationen und Angaben auf ihre Richtigkeit hin zu überprüfen. Alle Immobilienangebote sind freibleibend und vorbehaltlich Irrtümer, Zwischenverkauf- und Vermietung oder sonstiger Zwischenverwertung.

UNSER SERVICE FÜR SIE ALS EIGENTÜMER:

Planen Sie den Verkauf oder die Vermietung Ihrer Immobilie, so ist es für Sie wichtig, deren Marktwert zu kennen. Lassen Sie kostenfrei und unverbindlich den aktuellen Wert Ihrer Immobilie professionell durch einen unserer Immobilienspezialisten einschätzen. Unser bundesweites und internationales Netzwerk ermöglicht es uns, Verkäufer bzw. Vermieter und Interessenten

bestmöglich zusammenzuführen.

Property ID: 25314011 - 15910 Rietzneuendorf-Staakow

Contact partner

For further information, please contact your contact person:

Marlies Ehlert

Gubener Straße 1, 15907 Lübben

Tel.: +49 3546 - 22 62 410

E-Mail: luebben@von-poll.com

To the Disclaimer of von Poll Immobilien GmbH

www.von-poll.com