

Lechaschau

New semi-detached house in Lechaschau – modern and efficient

Property ID: 24321015_3DW



PURCHASE PRICE: 428.547 EUR • LIVING SPACE: ca. 72 m² • ROOMS: 4 • LAND AREA: 250 m²

Property ID: 24321015_3DW - 6600 Lechaschau

- At a glance
- The property
- Energy Data
- A first impression
- Details of amenities
- All about the location
- Other information
- Contact partner

Property ID: 24321015_3DW - 6600 Lechaschau

At a glance

Property ID	24321015_3DW
Living Space	ca. 72 m²
Roof Type	Half-hipped roof
Rooms	4
Bedrooms	3
Bathrooms	1

Purchase Price	428.547 EUR
Commission	3,60% des Kaufpreises inkl. MwSt.
Construction method	Timber frame
Equipment	Terrace, Guest WC, Garden / shared use

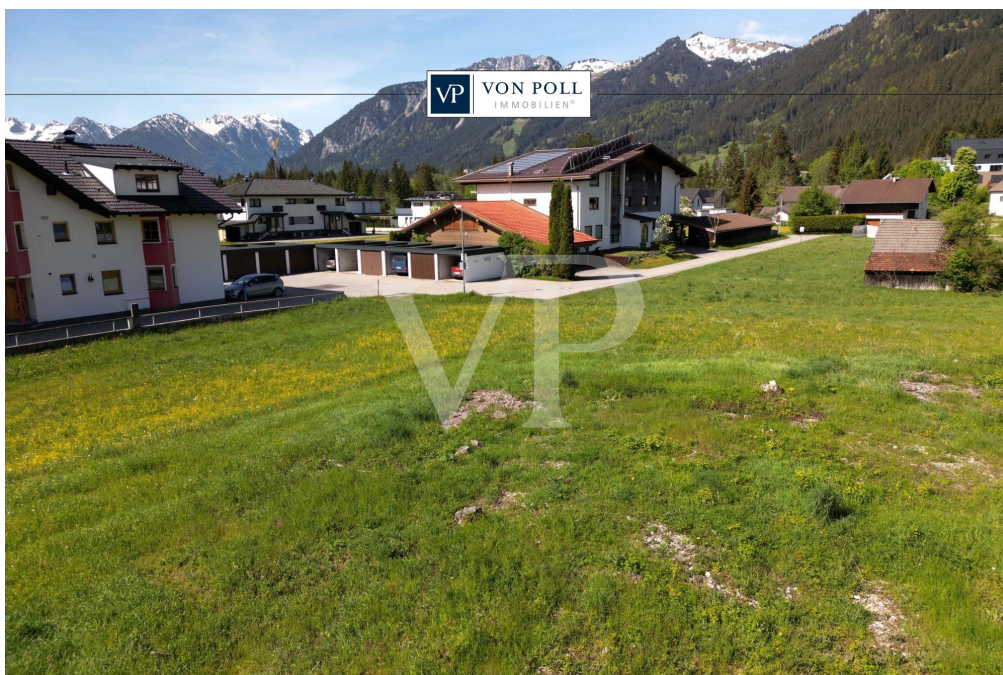
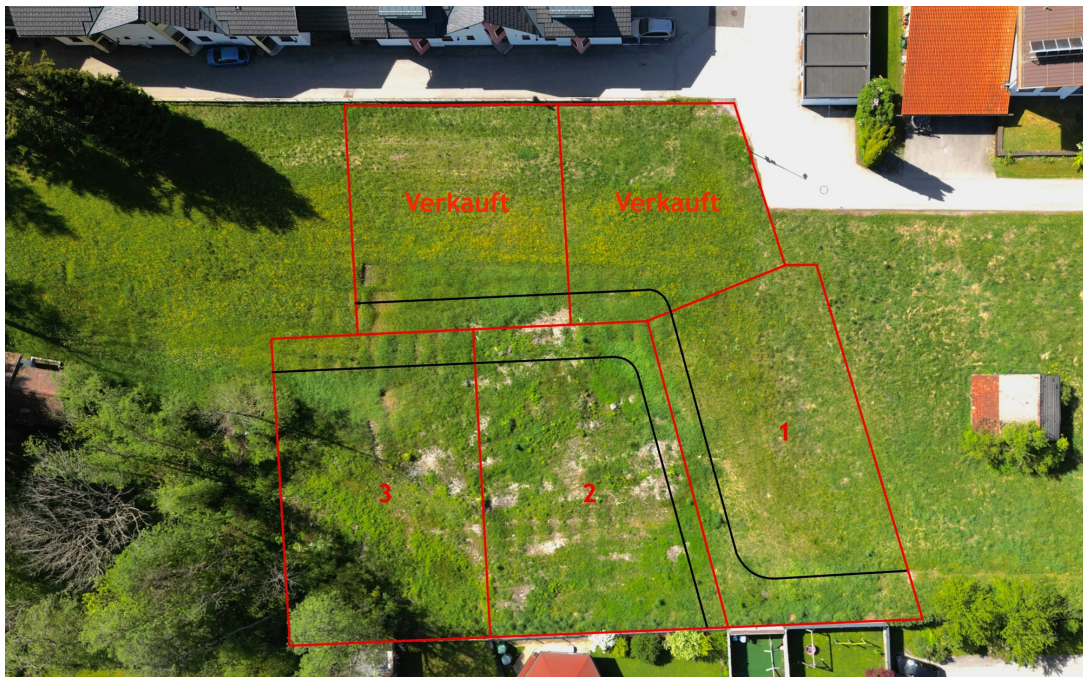
Property ID: 24321015_3DW - 6600 Lechaschau

Energy Data

Type of heating	Underfloor heating
Power Source	Air-to-water heat pump
Energy information	At the time of preparing the document, no energy certificate was available.

Property ID: 24321015_3DW - 6600 Lechaschau

The property



Property ID: 24321015_3DW - 6600 Lechaschau

The property





VON POLL IMMOBILIEN

**Immobilienbewertung –
exklusiv und
professionell.**

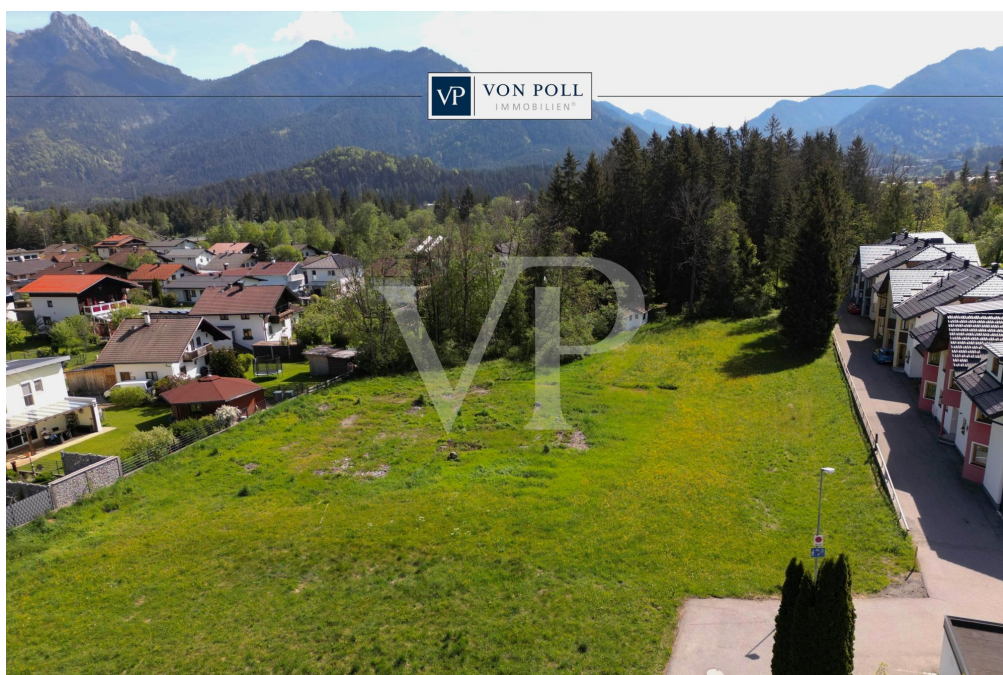
- Was ist Ihre Immobilie wert?
- Wie entwickelt sich der Wert Ihrer Immobilie in Zukunft?
- Wie wirkt sich eine Modernisierung auf den Wert ihrer Immobilie aus?

Ihre persönliche und exklusive Immobilienanalyse erhalten Sie nach nur wenigen Klicks.

www.von-poll.com

Property ID: 24321015_3DW - 6600 Lechaschau

The property



Property ID: 24321015_3DW - 6600 Lechaschau

The property

FÜR SIE IN DEN BESTEN LAGEN



VON POLL
IMMOBILIEN



Gern informieren wir Sie persönlich über weitere Details zur Immobilie.
Vereinbaren Sie einen Besichtigungstermin mit uns:

+43 5672 90200

Wir freuen uns, von Ihnen zu hören.

www.von-poll.com/reutte

Property ID: 24321015_3DW - 6600 Lechaschau

A first impression

In the charming Tyrolean village of Lechaschau, Danwood is developing a modern semi-detached house project. This energy-efficient new build offers maximum living comfort, thoughtful design, and an attractive location in a quiet yet central setting. The property boasts approximately 72 m² of living space and sits on a roughly 250 m² plot. The rooms are optimally laid out, creating a bright and welcoming atmosphere. Large windows provide ample natural light and a pleasant living environment. The house is heated by a modern air-source heat pump combined with comfortable underfloor heating. This system guarantees low operating costs and a comfortable indoor climate year-round. The plot offers plenty of space for a garden and a terrace. Two private parking spaces directly in front of the house provide convenient parking and added comfort. The location in Lechaschau is ideal for families, couples, or singles who desire to live close to nature while also appreciating good connections to the regional infrastructure. Interested? We look forward to hearing from you.

Property ID: 24321015_3DW - 6600 Lechaschau

Details of amenities

- Zentrale und ruhige Lage
- Bergblick
- Zentralheizung
- Umweltfreundliche Bauweise
- Energieeffizient
- Holzbauweise
- effizienter Grundriss

Property ID: 24321015_3DW - 6600 Lechaschau

All about the location

Lechaschau ist mit 2092 Einwohnern (Stand 1. Jänner 2024) bezüglich der Einwohnerzahl die drittgrößte Gemeinde im Bezirk Reutte in Tirol, bezogen auf die Fläche jedoch die kleinste Gemeinde im Bezirk.

Lechaschau liegt im Reuttener Talkessel, an der linken Lechseite. Das Gebiet Hinterbichl bildet eine Exklave der angrenzenden Gemeinde Wängle.

Die Infrastruktur in Reutte ist hervorragend: Zahlreiche große und kleine Ladengeschäfte und diverse Discounter (bspw. Hofer) decken das gesamte Spektrum des üblichen Bedarfs ab.

Hotels und Restaurants gibt es in großer Zahl. Alle allgemein- und weiterführenden Schulen sind vor Ort. Für den Fall der Fälle steht ein leistungsfähiges Krankenhaus mit dauerhaft stationiertem Rettungshubschrauber bereit.

VERKEHR/INFRASTRUKTUR:

Sie finden hier die komplette Infrastruktur einer modernen Gemeinde vor.

Einkaufsmöglichkeiten in den verschiedensten Sparten, Kindergärten, sämtliche Schulen, sowie Verwaltungseinrichtungen sind vorhanden. Reutte verfügt über einen Bahnhof, Buslinien sowie Anbindung an die Fernpass-Bundesstraße in Richtung Inntal.

Nach Norden sind es ca. 10km bis zur deutschen Autobahn A7. Die umliegenden Flughäfen (München, Memmingen, Innsbruck, Stuttgart) sind in 45-100min erreichbar.

ÄRZTE / APOTHEKEN / GESUNDHEIT:

Hausärzte befinden sich in der Gemeinde.

Das Bezirks-Krankenhaus in Reutte ist rasch erreichbar.

KINDERGÄRTEN / SCHULEN / BILDUNG:

- Kindergarten

- Volksschule

- Hauptschulen, Gymnasium und weitere höher bildende Schulen sind in Innsbruck, Dornbirn und Kempten (D). Dort finden Sie Fachhochschulen verschiedenster Studienrichtungen. Die nächstgelegenen Universitäten sind Innsbruck, St. Gallen (CH) Konstanz, Ulm und Stuttgart (D).

ENTFERNUNGEN:

- bis Innsbruck ca. 90 km / ca. 101 Minuten

- bis Lech am Arlberg ca. 65 km / ca. 70 Minuten

- bis Füssen ca. 17 km / 22 Minuten
- bis Memmingen ca. 81 km / ca. 53 Minuten
- bis Garmisch-Partenkirchen ca. 45 km / ca. 56 Minuten
- bis München ca. 125 km / ca. 113 Minuten
- bis Kempten ca. 54 km / ca. 39 Minuten
- bis Stuttgart ca. 226 km / ca. 150 Minuten
- bis Zürich ca. 239 km / ca. 181 Minuten

Property ID: 24321015_3DW - 6600 Lechaschau

Other information

GELDWÄSCHE: Als Immobilienmaklerunternehmen ist die von Poll Immobilien GmbH nach § § 1, 2 Abs. 1 Nr. 10, 4 Abs. 3 Geldwäschegesetz (GwG) dazu verpflichtet, vor Begründung einer Geschäftsbeziehung die Identität des Vertragspartners festzustellen und zu überprüfen. Hierzu ist es erforderlich, dass wir die relevanten Daten Ihres Personalausweises festhalten - beispielsweise mittels einer Kopie. Das Geldwäschegesetz (GwG) sieht vor, dass der Makler die Kopien bzw. Unterlagen fünf Jahre aufbewahren muss.

PROVISIONSHINWEIS: Mit der Anfrage bei und durch Inanspruchnahme der Dienstleistung der Firma von Poll Immobilien GmbH, wird ein Maklervertrag geschlossen. Sofern es durch die Tätigkeit der Firma VON POLL IMMOBILIEN GmbH zu einem wirksamen Hauptvertrag mit der Eigentümerseite kommt, hat der Interessent bei Abschluss

- eines MIETVERTRAGS eine Provision/Maklercourtage an die von Poll Immobilien GmbH zu zahlen.
- eines KAUFVERTRAGS die ortsübliche Provision/Maklercourtage an die von Poll Immobilien GmbH gegen Rechnung zu zahlen.

HAFTUNG: Wir weisen darauf hin, dass die von uns weitergegebenen Objektinformationen, Unterlagen, Pläne etc. vom Verkäufer bzw. Vermieter stammen. Eine Haftung für die Richtigkeit oder Vollständigkeit der Angaben übernehmen wir daher nicht. Es obliegt daher unseren Kunden, die darin enthaltenen Objektinformationen und Angaben auf ihre Richtigkeit hin zu überprüfen. Alle Immobilienangebote sind freibleibend und vorbehaltlich Irrtümer, Zwischenverkauf- und Vermietung oder sonstiger Zwischenverwertung.

KAUFNEBENKOSTEN:

- 3,5 % Grunderwerbsteuer
- 1,1 % Grundbuchseintragungsgebühr
- ca. 2,0 % + MWSt. Vertragserrichtungskosten
- div. Barauslagen (z.B. Beglaubigungskosten)
- 3,6 % Maklercourtage inklusive gesetzl. MwSt (ausschließlich Grundstück!)

UNSER SERVICE FÜR SIE ALS EIGENTÜMER:

Planen Sie den Verkauf oder die Vermietung Ihrer Immobilie, so ist es für Sie wichtig, deren Marktwert zu kennen. Lassen Sie kostenfrei und unverbindlich den aktuellen Wert

Ihrer Immobilie professionell durch einen unserer Immobilienspezialisten einschätzen.
Unser bundesweites und internationales Netzwerk ermöglicht es uns, Verkäufer bzw.
Vermieter und Interessenten bestmöglich zusammenzuführen.

Property ID: 24321015_3DW - 6600 Lechaschau

Contact partner

For further information, please contact your contact person:

Sebastian Kleinloff

Obermarkt 30, A-6600 Reutte in Tirol / Österreich

Tel.: +43 5672 - 90 200

E-Mail: reutte@von-poll.com

To the Disclaimer of von Poll Immobilien GmbH

www.von-poll.com