

Pflach

Modern design meets nature - passive house with a spacious living concept & fireplace

Property ID: 24321037



PURCHASE PRICE: 920.000 EUR • LIVING SPACE: ca. 141,14 m² • ROOMS: 5 • LAND AREA: 667 m²

Property ID: 24321037 - 6600 Pflach

- At a glance
- The property
- Energy Data
- A first impression
- Details of amenities
- All about the location
- Other information
- Contact partner

Property ID: 24321037 - 6600 Pflach

At a glance

Property ID	24321037	Purchase Price	920.000 EUR
Living Space	ca. 141,14 m ²	Commission	3,60% des Kaufpreises inkl. MwSt.
Rooms	5	Condition of property	Like new
Bedrooms	4	Construction method	Timber frame
Bathrooms	2	Usable Space	ca. 32 m ²
Year of construction	2015	Equipment	Terrace, Guest WC, Swimming pool, Fireplace, Garden / shared use, Built-in kitchen, Balcony
Type of parking	2 x Garage		

Property ID: 24321037 - 6600 Pflach

Energy Data

Type of heating	Underfloor heating	Energy Certificate	Energy demand certificate
Energy Source	Air-to-water heat pump	Final Energy Demand	26.70 kWh/m²a
Energy certificate valid until	02.06.2025	Energy efficiency class	B
Power Source	Air-to-water heat pump	Year of construction according to energy certificate	2015

Property ID: 24321037 - 6600 Pflach

The property



VP VON POLL
IMMOBILIEN

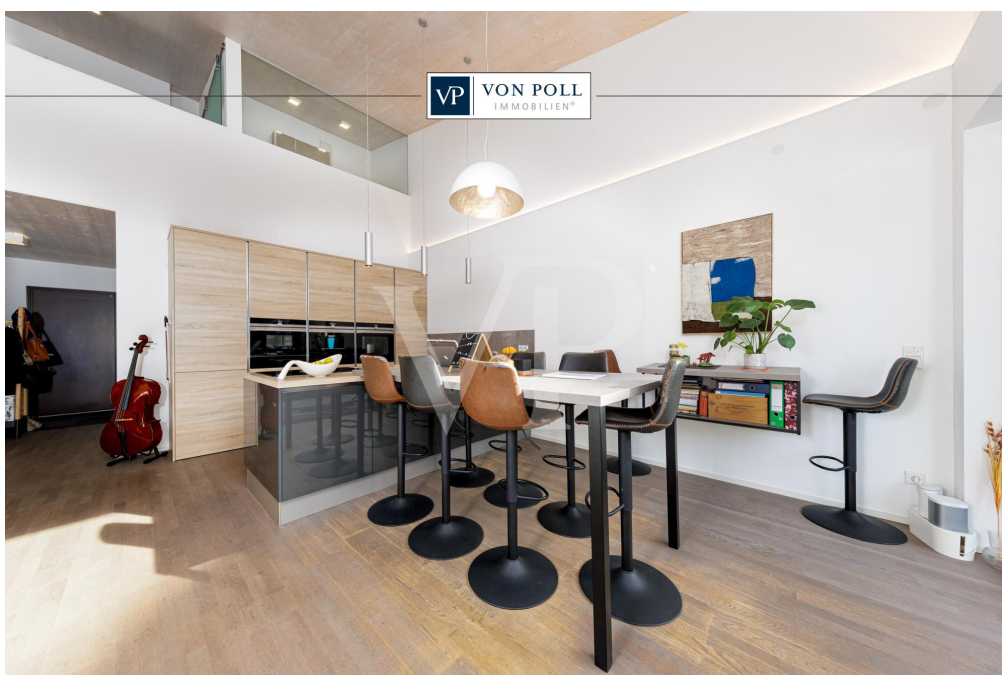
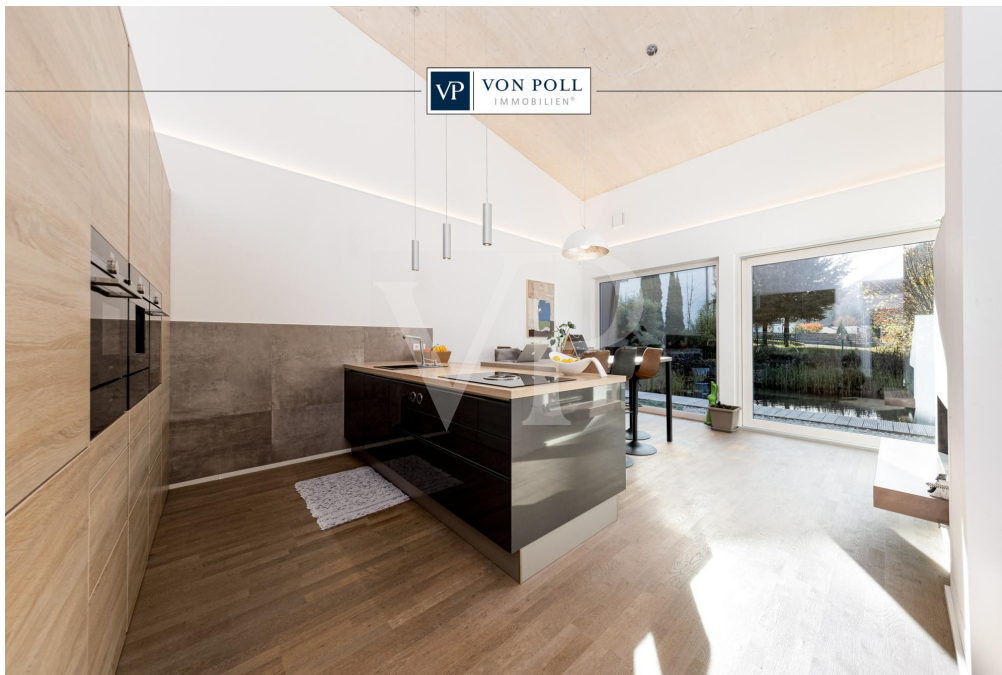
Finden Sie
Ihre Immobilie.

Vorgemerkte Suchkunden
erfahren frühzeitig von
neuen Immobilienangeboten.

www.von-poll.com

Property ID: 24321037 - 6600 Pflach

The property



Property ID: 24321037 - 6600 Pflach

The property



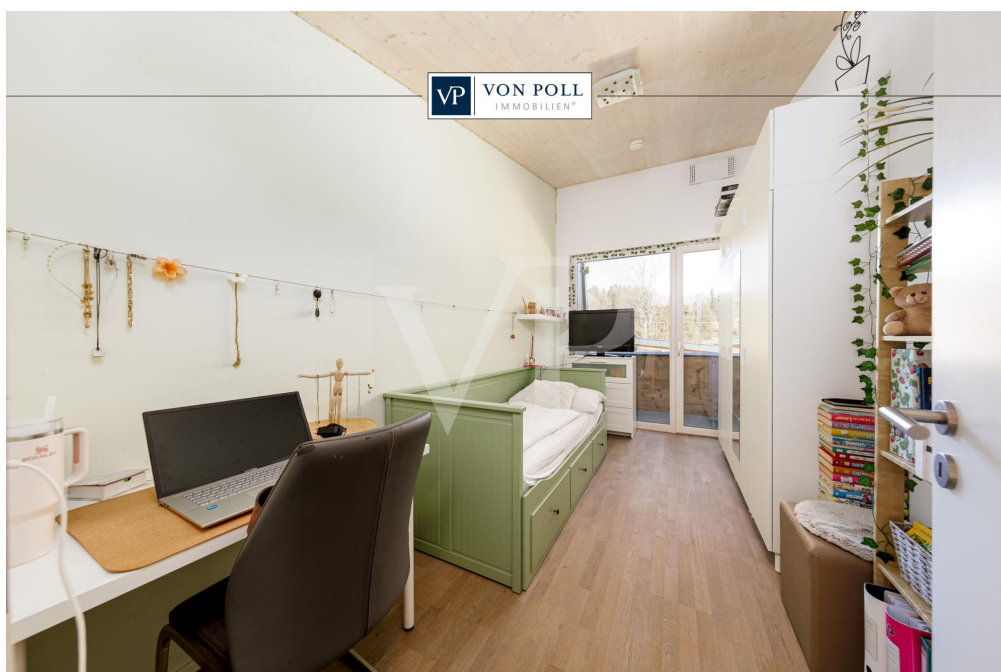
VP VON POLL IMMOBILIEN

Immobilienbewertung – exklusiv und professionell.

- Was ist Ihre Immobilie wert?
- Wie entwickelt sich der Wert Ihrer Immobilie in Zukunft?
- Wie wirkt sich eine Modernisierung auf den Wert Ihrer Immobilie aus?

Ihre persönliche und exklusive Immobilienanalyse erhalten Sie nach nur wenigen Klicks.

www.von-poll.com



Property ID: 24321037 - 6600 Pflach

The property



FÜR SIE IN DEN BESTEN LAGEN



Gern informieren wir Sie persönlich über weitere Details zur Immobilie.
Vereinbaren Sie einen Besichtigungstermin mit uns:

+43 5672 90200

Wir freuen uns, von Ihnen zu hören.

www.von-poll.com/reutte

Property ID: 24321037 - 6600 Pflach

A first impression

This exceptional architect-designed house combines modern design with ecological sustainability and high energy efficiency. Built using timber frame construction, this passive house, with its striking, sloping form, was constructed with high-quality, natural building materials. The ground floor features a versatile room that can be used as a guest room, office, or additional bedroom. From the entrance area, you reach the utility room, which includes a guest bathroom with a toilet. Upon entering the light-filled, floor-to-ceiling open-plan living and dining area, you immediately sense the pleasant atmosphere. The fitted kitchen is well-designed; the raised dining table can be extended by two seats if needed, and the pantry is cleverly and discreetly concealed behind the kitchen wall. Generous sliding windows create a harmonious transition to the adjacent terrace, the garden, and the well-integrated pond, allowing for a seamless flow between indoors and outdoors. The gallery on the upper floor is open-plan and offers an uninterrupted view into the living and dining area. From here, you can access the master bedroom, two further rooms, and the modern main bathroom. A balcony extends along the sides of the house, offering a special view of the surrounding greenery. The house features two spacious garages. The design also allows for the possibility of adding a carport if needed, providing additional parking space. A high-performance photovoltaic system with approximately 10.5 kWp was recently installed, perfectly complementing the house's energy concept. However, its energy consumption is not yet reflected in the current utility bill. We have digitized the property for you and offer a convenient 360° virtual tour from the comfort of your home. Interested? We look forward to hearing from you!

Property ID: 24321037 - 6600 Pflach

Details of amenities

- Moderne Architektur trifft Natur
- Holz-Alu-Fenster
- Elektrische Raffstores
- Offene Stahltreppe
- Wohnraumlüftung
- Durchdachte Küche mit Einbaukaffeevollautomat, Kücheninsel und Sitztheke
- Panorama Kaminofen
- Fußbodenheizung
- Dimmbare, indirekte Wohnraumbeleuchtung
- Massives Eichenparkett
- Holz Sichtdecke mit weißer Lasur dünnflüssig gestrichen
- Naturpool mit Steinmauer, Wasserfall Element und Holz Steganlage
- Überdachte Sitzecke
- Gartenschuppen
- 10,5 kWp PV - Anlage neu 2024
- 2 Garagen

Property ID: 24321037 - 6600 Pflach

All about the location

Pflach ist eine Gemeinde mit 1626 Einwohnern (Stand 1. Jänner 2024) im Bezirk Reutte in Tirol (Österreich).

Dort bietet sich eine wunderschöne Natur mit etlichen Seen, bewirtschafteten Almen, abwechslungsreichen Wintersportangeboten und mehreren historischen Sehenswürdigkeiten. Die Gemeinde Pflach liegt auf 840 m Seehöhe im Reuttener Becken und erstreckt sich über eine Fläche von 13,8 km².

Pflach ist Teil der Ferienregion Reutte. Das Gebiet wird auch als "Tor zu Tirol" genannt. Pflach ist örtlich mit dem Bezirkshauptort Reutte verbunden, in dem alle erdenklichen infrastrukturellen Einrichtungen wie Einkaufszentren, Krankenhaus, Ämter, Behörden usw. vorhanden sind. Zusätzlich bietet Pflach ein modernes Ärztezentrum.

Die Infrastruktur in Reutte ist hervorragend: Zahlreiche große und kleine Ladengeschäfte und diverse Discounter (bspw. Hofer) decken das gesamte Spektrum des üblichen Bedarfs ab.

Hotels und Restaurants gibt es in großer Zahl. Alle allgemein- und weiterführenden Schulen sind vor Ort. Für den Fall der Fälle steht ein leistungsfähiges Krankenhaus mit dauerhaft stationiertem Rettungshubschrauber bereit.

Die historische Stadt Füssen mit ihren weltbekannten Schlössern, das Allgäu sowie die Stadt Garmisch-Partenkirchen befinden sich in unmittelbarer Nähe zu Reutte.

VERKEHR/INFRASTRUKTUR:

In Reutte finden Sie hier die komplette Infrastruktur einer modernen Gemeinde vor. Einkaufsmöglichkeiten in den verschiedensten Sparten, Kindergärten, sämtliche Schulen, sowie Verwaltungseinrichtungen sind vorhanden. Reutte verfügt über einen Bahnhof, Buslinien sowie Anbindung an die Fernpass-Bundesstraße in Richtung Inntal. Nach Norden sind es ca. 10km bis zur deutschen Autobahn A7. Die umliegenden Flughäfen (München, Memmingen, Innsbruck, Stuttgart) sind in 45-100min erreichbar.

ÄRZTE / APOTHEKEN / GESUNDHEIT:

Hausärzte befinden sich in der Gemeinde Reutte.

Das Bezirks-Krankenhaus in Reutte ist rasch erreichbar.

KINDERGÄRTEN / SCHULEN / BILDUNG:

- Kindergarten
- Volksschule
- Hauptschulen, Gymnasium und weitere höher bildende Schulen

- In Innsbruck, Dornbirn und Kempten (D) finden sie Fachhochschulen verschiedenster Studienrichtungen.

Die nächstgelegenen Universitäten sind Innsbruck, St. Gallen (CH) Konstanz, Ulm, Augsburg, Stuttgart und München (D).

ENTFERNUNGEN:

- bis Innsbruck ca. 90 km / ca. 101 Minuten
- bis Lech am Arlberg ca. 65 km / ca. 70 Minuten
- bis Füssen ca. 17 km / 22 Minuten
- bis Garmisch-Partenkirchen ca. 45 km / ca. 56 Minuten
- bis München ca. 125 km / ca. 113 Minuten
- bis Kempten ca. 54 km / ca. 39 Minuten
- bis Stuttgart ca. 226 km / ca. 150 Minuten
- bis Zürich ca. 239 km / ca. 181 Minuten

Property ID: 24321037 - 6600 Pflach

Other information

GELDWÄSCHE: Als Immobilienmaklerunternehmen ist die von Poll Immobilien GmbH nach § 1, 2 Abs. 1 Nr. 10, 4 Abs. 3 Geldwäschegesetz (GwG) dazu verpflichtet, vor Begründung einer Geschäftsbeziehung die Identität des Vertragspartners festzustellen und zu überprüfen. Hierzu ist es erforderlich, dass wir die relevanten Daten Ihres Personalausweises festhalten - beispielsweise mittels einer Kopie. Das Geldwäschegesetz (GwG) sieht vor, dass der Makler die Kopien bzw. Unterlagen fünf Jahre aufbewahren muss.

PROVISIONSHINWEIS: Mit der Anfrage bei und durch Inanspruchnahme der Dienstleistung der Firma von Poll Immobilien GmbH, vertreten durch Alpenwelt Immobilien GmbH, wird ein Maklervertrag geschlossen. Sofern es durch die Tätigkeit der Firma VON POLL IMMOBILIEN GmbH zu einem wirksamen Hauptvertrag mit der Eigentümerseite kommt, hat der Interessent bei Abschluss

- eines MIETVERTRAGS eine Provision/Maklercourtage an die von Poll Immobilien GmbH zu zahlen.
- eines KAUFVERTRAGS die ortsübliche Provision/Maklercourtage an die von Poll Immobilien GmbH gegen Rechnung zu zahlen.

HAFTUNG: Wir weisen darauf hin, dass die von uns weitergegebenen Objektinformationen, Unterlagen, Pläne etc. vom Verkäufer bzw. Vermieter stammen. Eine Haftung für die Richtigkeit oder Vollständigkeit der Angaben übernehmen wir daher nicht. Es obliegt daher unseren Kunden, die darin enthaltenen Objektinformationen und Angaben auf ihre Richtigkeit hin zu überprüfen. Alle Immobilienangebote sind freibleibend und vorbehaltlich Irrtümer, Zwischenverkauf- und Vermietung oder sonstiger Zwischenverwertung.

KAUFNEBENKOSTEN:

3,5 % Grunderwerbsteuer
1,1 % Grundbuchseintragungsgebühr²
ca. 2,0 % + MWSt. Vertragserrichtungskosten
div. Barauslagen (z.B. Beglaubigungskosten)
3,6 % Maklercourtage inklusive gesetzl. MwSt

Unter bestimmten Voraussetzungen entfällt die Grundbucheintragungs- sowie Pfandrechtsgebühr beim Erwerb dieser Immobilie.

UNSER SERVICE FÜR SIE ALS EIGENTÜMER:

Planen Sie den Verkauf oder die Vermietung Ihrer Immobilie, so ist es für Sie wichtig, deren Marktwert zu kennen. Lassen Sie kostenfrei und unverbindlich den aktuellen Wert Ihrer Immobilie professionell durch einen unserer Immobilienspezialisten einschätzen. Unser bundesweites und internationales Netzwerk ermöglicht es uns, Verkäufer bzw. Vermieter und Interessenten bestmöglich zusammenzuführen.

Property ID: 24321037 - 6600 Pflach

Contact partner

For further information, please contact your contact person:

Sebastian Kleinloff

Obermarkt 30, A-6600 Reutte in Tirol / Österreich

Tel.: +43 5672 - 90 200

E-Mail: reutte@von-poll.com

To the Disclaimer of von Poll Immobilien GmbH

www.von-poll.com