

Pflach

Attraktives Baugrundstück in ruhiger Lage von Pflach!

Property ID: 24321035



PURCHASE PRICE: 298.000 EUR • LAND AREA: 720 m²

Property ID: 24321035 - 6600 Pflach

- At a glance
- The property
- A first impression
- All about the location
- Other information
- Contact partner

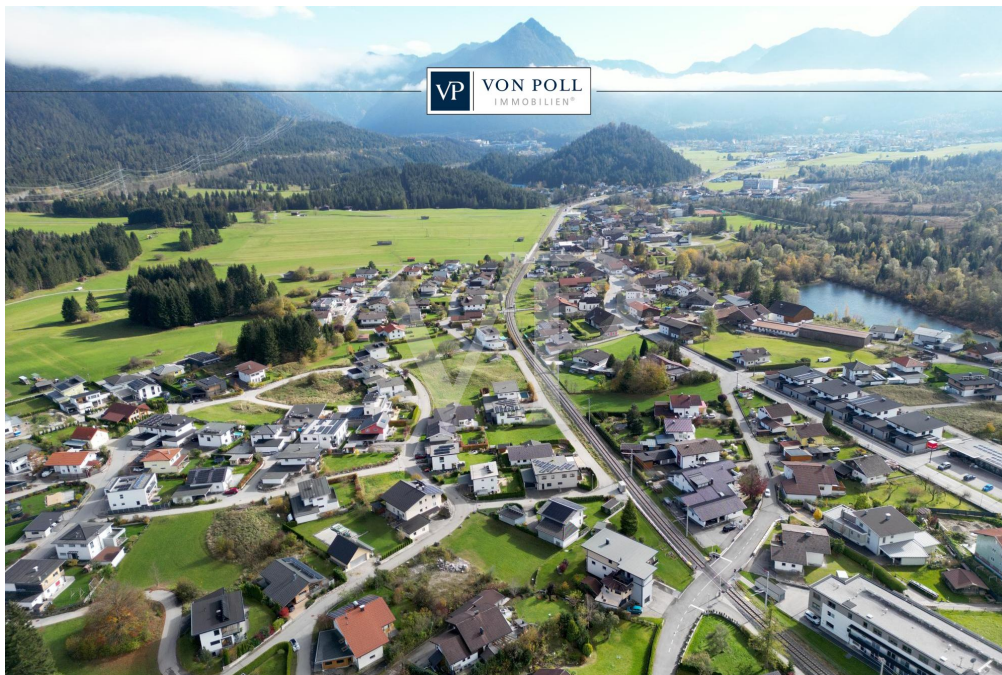
Property ID: 24321035 - 6600 Pflach

At a glance

Property ID	24321035	Purchase Price	298.000 EUR
		Commission	3,60% des Kaufpreises inkl. MwSt.

Property ID: 24321035 - 6600 Pflach

The property



VP VON POLL
IMMOBILIEN

**Immobilienbewertung –
exklusiv und
professionell.**

- Was ist Ihre Immobilie wert?
- Wie entwickelt sich der Wert Ihrer Immobilie in Zukunft?
- Wie wirkt sich eine Modernisierung auf den Wert Ihrer Immobilie aus?

Ihre persönliche und exklusive Immobilienanalyse erhalten Sie nach nur wenigen Klicks.

www.von-poll.com

Property ID: 24321035 - 6600 Pflach

The property



VP VON POLL
IMMOBILIEN

Finden Sie
Ihre Immobilie.

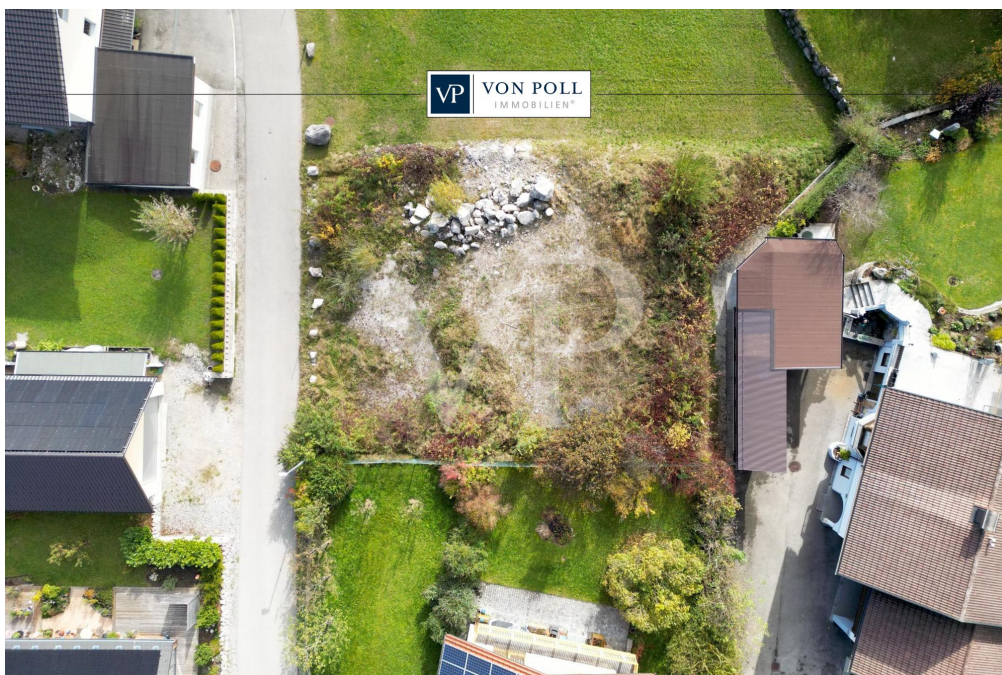
Vorgemerkte Suchkunden
erfahren frühzeitig von
neuen Immobilienangeboten.

www.von-poll.com

The advertisement features a dark blue background. On the left, a smartphone is shown with a white speech bubble containing the text "Jetzt Suchprofil anlegen" and a QR code below it. Behind the smartphone, a laptop and a smaller smartphone are visible, both displaying the Von Poll Immobilien website interface. The Von Poll Immobilien logo is positioned in the top right corner of the advertisement. The main headline "Finden Sie Ihre Immobilie." is written in white, with "Ihre" in italics. Below it, a sub-headline states "Vorgemerkte Suchkunden erfahren frühzeitig von neuen Immobilienangeboten." The website URL "www.von-poll.com" is located at the bottom right.

Property ID: 24321035 - 6600 Pflach

The property



FÜR SIE IN DEN BESTEN LAGEN



Gern informieren wir Sie persönlich über weitere Details zur Immobilie.
Vereinbaren Sie einen Besichtigungstermin mit uns:

+43 5672 90200

Wir freuen uns, von Ihnen zu hören.

www.von-poll.com/reutte

Property ID: 24321035 - 6600 Pflach

A first impression

Sonniges Baugrundstück in ruhiger Lage mit Bergblick

Dieses attraktive Baugrundstück mit einer großzügigen Fläche von 720 m² befindet sich in einer ruhigen und idyllischen Lage, ideal für den Bau eines Einfamilienhauses. Die sonnige Ausrichtung des Grundstücks sorgt für eine helle und freundliche Atmosphäre, während der traumhafte Blick auf die umliegenden Berge das Grundstück zu einem echten Highlight macht.

Die Lage ist besonders für Naturliebhaber und Familien geeignet, die eine ruhige Wohngegend bevorzugen, ohne auf die Nähe zu allen wichtigen Einrichtungen des täglichen Lebens verzichten zu müssen.

Konnten wir Ihr Interesse wecken?

Dann freuen wir uns, von Ihnen zu hören!

Property ID: 24321035 - 6600 Pflach

All about the location

Pflach ist eine Gemeinde mit 1626 Einwohnern (Stand 1. Jänner 2024) im Bezirk Reutte in Tirol (Österreich).

Dort bietet sich eine wunderschöne Natur mit etlichen Seen, bewirtschafteten Almen, abwechslungsreichen Wintersportangeboten und mehreren historischen Sehenswürdigkeiten. Die Gemeinde Pflach liegt auf 840 m Seehöhe im Reuttener Becken und erstreckt sich über eine Fläche von 13,8 km².

Pflach ist Teil der Ferienregion Reutte. Das Gebiet wird auch als "Tor zu Tirol" genannt. Pflach ist örtlich mit dem Bezirkshauptort Reutte verbunden, in dem alle erdenklichen infrastrukturellen Einrichtungen wie Einkaufszentren, Krankenhaus, Ämter, Behörden usw. vorhanden sind. Zusätzlich bietet Pflach ein modernes Ärztezentrum.

Die Infrastruktur in Reutte ist hervorragend: Zahlreiche große und kleine Ladengeschäfte und diverse Discounter (bspw. Hofer) decken das gesamte Spektrum des üblichen Bedarfs ab.

Hotels und Restaurants gibt es in großer Zahl. Alle allgemein- und weiterführenden Schulen sind vor Ort. Für den Fall der Fälle steht ein leistungsfähiges Krankenhaus mit dauerhaft stationiertem Rettungshubschrauber bereit.

Die historische Stadt Füssen mit ihren weltbekannten Schlössern, das Allgäu sowie die Stadt Garmisch-Partenkirchen befinden sich in unmittelbarer Nähe zu Reutte.

VERKEHR/INFRASTRUKTUR:

In Reutte finden Sie hier die komplette Infrastruktur einer modernen Gemeinde vor. Einkaufsmöglichkeiten in den verschiedensten Sparten, Kindergärten, sämtliche Schulen, sowie Verwaltungseinrichtungen sind vorhanden. Reutte verfügt über einen Bahnhof, Buslinien sowie Anbindung an die Fernpass-Bundesstraße in Richtung Inntal.

Nach Norden sind es ca. 10km bis zur deutschen Autobahn A7. Die umliegenden Flughäfen (München, Memmingen, Innsbruck, Stuttgart) sind in 45-100min erreichbar.

ÄRZTE / APOTHEKEN / GESUNDHEIT:

Hausärzte befinden sich in der Gemeinde Reutte.

Das Bezirks-Krankenhaus in Reutte ist rasch erreichbar.

KINDERGÄRTEN / SCHULEN / BILDUNG:

- Kindergarten
- Volksschule
- Hauptschulen, Gymnasium und weitere höher bildende Schulen
- In Innsbruck, Dornbirn und Kempten (D) finden sie Fachhochschulen verschiedenster Studienrichtungen.

Die nächstgelegenen Universitäten sind Innsbruck, St. Gallen (CH) Konstanz, Ulm, Augsburg, Stuttgart und München (D).

ENTFERNUNGEN:

- bis Innsbruck ca. 90 km / ca. 101 Minuten
- bis Lech am Arlberg ca. 65 km / ca. 70 Minuten
- bis Füssen ca. 17 km / 22 Minuten
- bis Memmingen ca. 81 km / ca. 53 Minuten
- bis Garmisch-Partenkirchen ca. 45 km / ca. 56 Minuten
- bis München ca. 125 km / ca. 113 Minuten
- bis Kempten ca. 54 km / ca. 39 Minuten
- bis Stuttgart ca. 226 km / ca. 150 Minuten
- bis Zürich ca. 239 km / ca. 181 Minuten

Property ID: 24321035 - 6600 Pflach

Other information

GELDWÄSCHE: Als Immobilienmaklerunternehmen ist die von Poll Immobilien GmbH nach § § 1, 2 Abs. 1 Nr. 10, 4 Abs. 3 Geldwäschegesetz (GwG) dazu verpflichtet, vor Begründung einer Geschäftsbeziehung die Identität des Vertragspartners festzustellen und zu überprüfen. Hierzu ist es erforderlich, dass wir die relevanten Daten Ihres Personalausweises festhalten - beispielsweise mittels einer Kopie. Das Geldwäschegesetz (GwG) sieht vor, dass der Makler die Kopien bzw. Unterlagen fünf Jahre aufbewahren muss.

PROVISIONSHINWEIS: Mit der Anfrage bei und durch Inanspruchnahme der Dienstleistung der Firma von Poll Immobilien GmbH, vertreten durch Alpenwelt Immobilien GmbH, wird ein Maklervertrag geschlossen. Sofern es durch die Tätigkeit der Firma VON POLL IMMOBILIEN GmbH zu einem wirksamen Hauptvertrag mit der Eigentümerseite kommt, hat der Interessent bei Abschluss

- eines MIETVERTRAGS eine Provision/Maklercourtage an die von Poll Immobilien GmbH zu zahlen.
- eines KAUFVERTRAGS die ortsübliche Provision/Maklercourtage an die von Poll Immobilien GmbH gegen Rechnung zu zahlen.

HAFTUNG: Wir weisen darauf hin, dass die von uns weitergegebenen Objektinformationen, Unterlagen, Pläne etc. vom Verkäufer bzw. Vermieter stammen. Eine Haftung für die Richtigkeit oder Vollständigkeit der Angaben übernehmen wir daher nicht. Es obliegt daher unseren Kunden, die darin enthaltenen Objektinformationen und Angaben auf ihre Richtigkeit hin zu überprüfen. Alle Immobilienangebote sind freibleibend und vorbehaltlich Irrtümer, Zwischenverkauf- und Vermietung oder sonstiger Zwischenverwertung.

KAUFNEBENKOSTEN:

3,5 % Grunderwerbsteuer

1,1 % Grundbucheintragungsgebühr (Entfall bis 1.7.2026 bei
Hauptwohnsitzanmeldung)

ca. 2,0 % + MWSt. Vertragserrichtungskosten

div. Barauslagen (z.B. Beglaubigungskosten)

3,6 % Maklercourtage inklusive gesetzl. MwSt

Unter bestimmten Voraussetzungen entfällt die Grundbucheintragungs- sowie
Pfandrechtsgebühr beim Erwerb dieser Immobilie

UNSER SERVICE FÜR SIE ALS EIGENTÜMER:

Planen Sie den Verkauf oder die Vermietung Ihrer Immobilie, so ist es für Sie
wichtig, deren Marktwert zu kennen. Lassen Sie kostenfrei und unverbindlich den
aktuellen Wert Ihrer Immobilie professionell durch einen unserer
Immobilienpezialisten einschätzen. Unser bundesweites und internationales
Netzwerk ermöglicht es uns, Verkäufer bzw. Vermieter und Interessenten
bestmöglich zusammenzuführen.

Property ID: 24321035 - 6600 Pflach

Contact partner

For further information, please contact your contact person:

Sebastian Kleinloff

Obermarkt 30, A-6600 Reutte in Tirol / Österreich

Tel.: +43 5672 - 90 200

E-Mail: reutte@von-poll.com

To the Disclaimer of von Poll Immobilien GmbH

www.von-poll.com