

Hamburg - Marienthal

Architektenvilla mit außergewöhnlichem Raumangebot und Raum für neue Wohnideen - Marienthal

Property ID: 26252004-1

360°-Rundgang



www.von-poll.com

PURCHASE PRICE: 1.249.000 EUR • LIVING SPACE: ca. 231,79 m² • ROOMS: 10.5 • LAND AREA: 1.038 m²

Property ID: 26252004-1 - 22043 Hamburg - Marienthal

- At a glance
- The property
- Energy Data
- Floor plans
- A first impression
- All about the location
- Other information
- Contact partner

Property ID: 26252004-1 - 22043 Hamburg - Marienthal

At a glance

Property ID	26252004-1	Purchase Price	1.249.000 EUR
Living Space	ca. 231,79 m ²	Commission	Käuferprovision beträgt 3,57 % (inkl. MwSt.) des beurkundeten Kaufpreises
Rooms	10.5		
Bedrooms	4		
Bathrooms	3		
Year of construction	1971	Construction method	Solid
Type of parking	1 x Outdoor parking space, 1 x Underground car park	Usable Space	ca. 251 m ²
		Equipment	Terrace, Guest WC, Sauna, Garden / shared use, Built-in kitchen

Property ID: 26252004-1 - 22043 Hamburg - Marienthal

Energy Data

Energy Source	Oil	Energy Certificate	Energy demand certificate
Energy certificate valid until	23.06.2035	Final Energy Demand	225.40 kWh/m ² a
Power Source	Oil	Energy efficiency class	G
		Year of construction according to energy certificate	1969

Property ID: 26252004-1 - 22043 Hamburg - Marienthal

The property



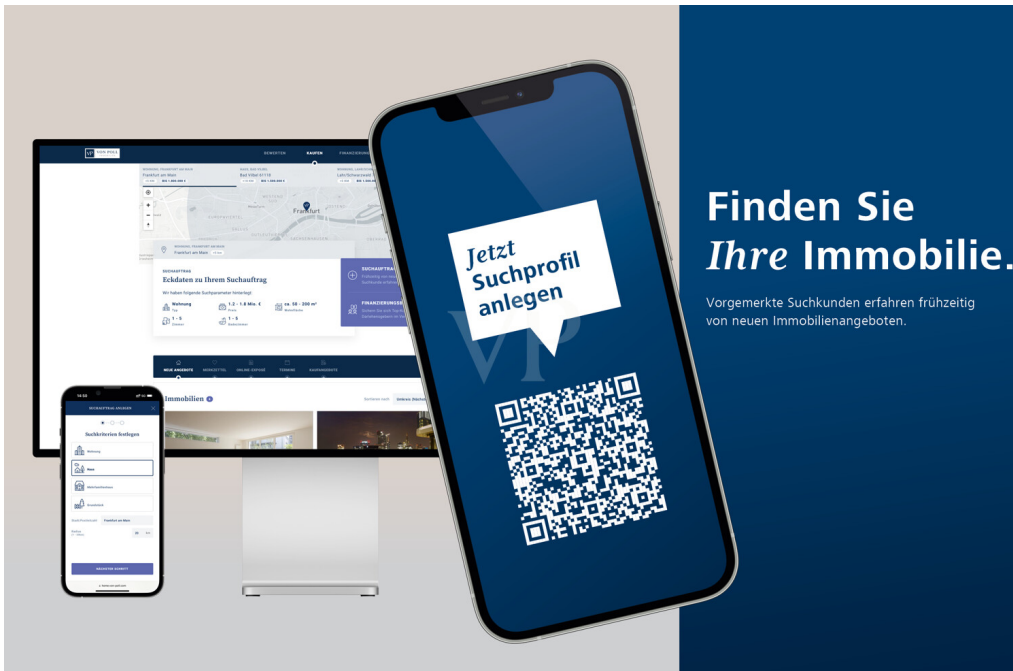
Property ID: 26252004-1 - 22043 Hamburg - Marienthal

The property



Property ID: 26252004-1 - 22043 Hamburg - Marienthal

The property



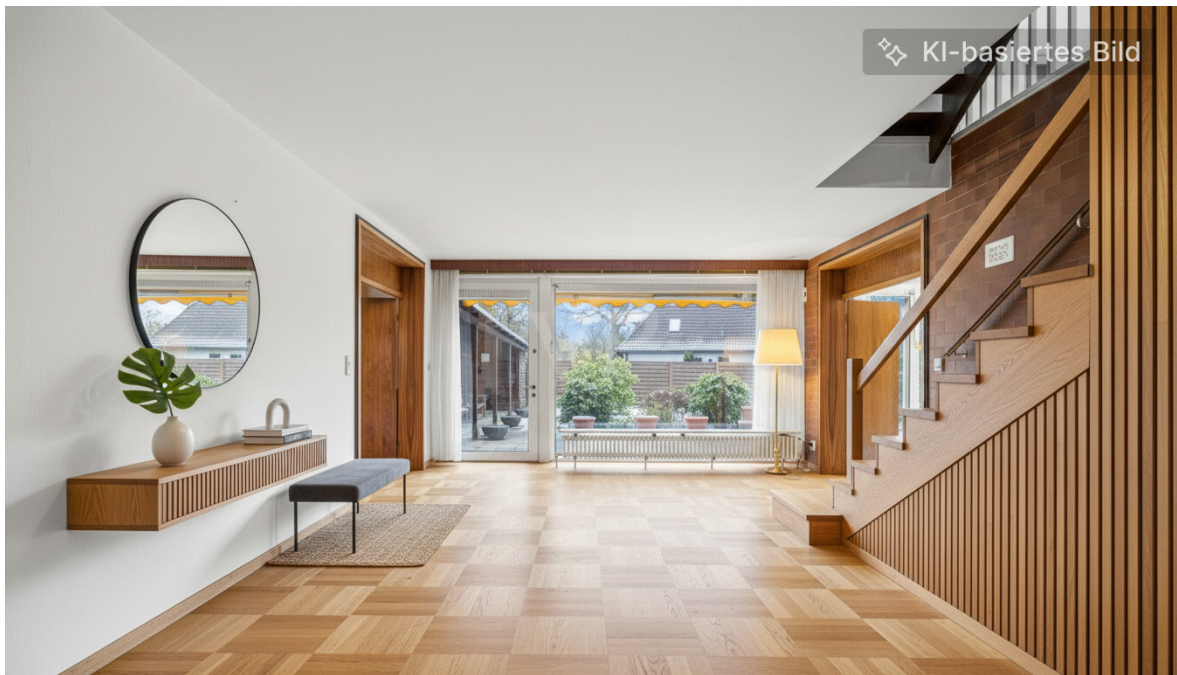
**Finden Sie
Ihre Immobilie.**

Vorgemerkte Suchkunden erfahren frühzeitig von neuen Immobilienangeboten.



Property ID: 26252004-1 - 22043 Hamburg - Marienthal

The property



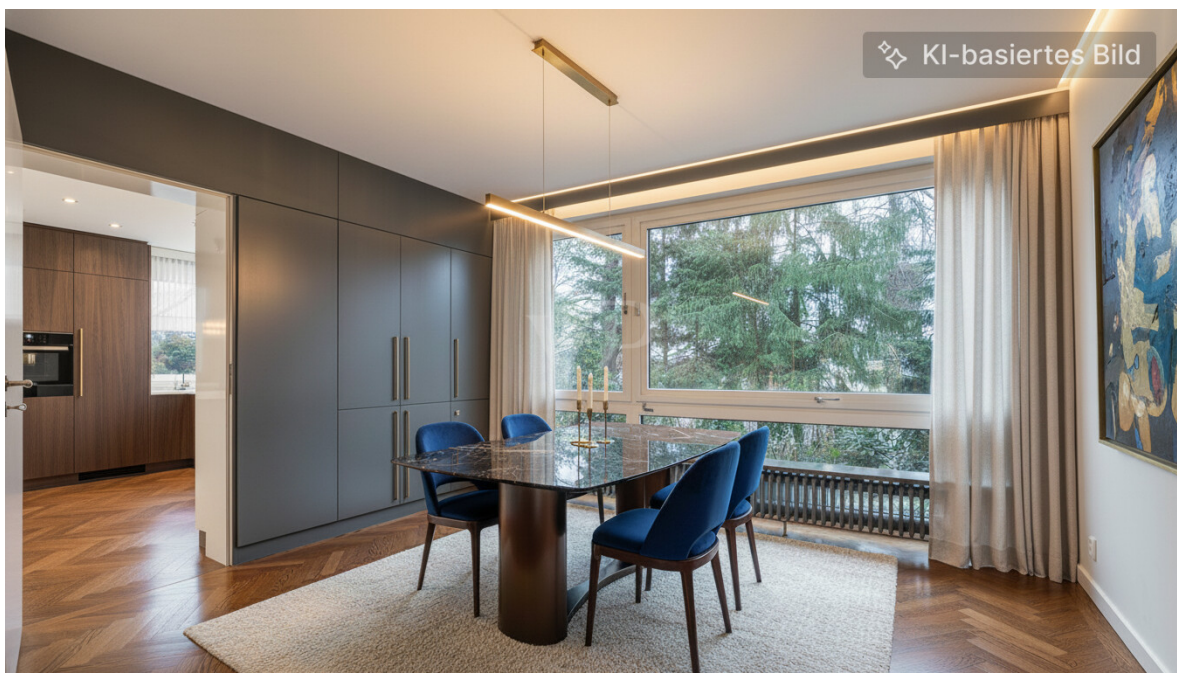
Property ID: 26252004-1 - 22043 Hamburg - Marienthal

The property



Property ID: 26252004-1 - 22043 Hamburg - Marienthal

The property



Property ID: 26252004-1 - 22043 Hamburg - Marienthal

The property



Sie möchten den Wert Ihrer Immobilie wissen oder diese verkaufen?

Für einen ersten Eindruck von dem zu erwartenden Verkaufspreis nutzen Sie gerne unsere Online-Immobilienbewertung unter www.von-poll.com und lassen Sie den aktuellen Marktwert Ihrer Immobilie ermitteln. Somit haben Sie einen ersten Richtwert, zu welchem Preis Sie derzeit verkaufen könnten.

Tragen Sie ganz einfach und bequem die Daten Ihrer Immobilie ein und lassen Sie Ihre Immobilie bewerten.



Hier gelangen Sie direkt zu unserer Online-Immobilienbewertung.



Property ID: 26252004-1 - 22043 Hamburg - Marienthal

The property



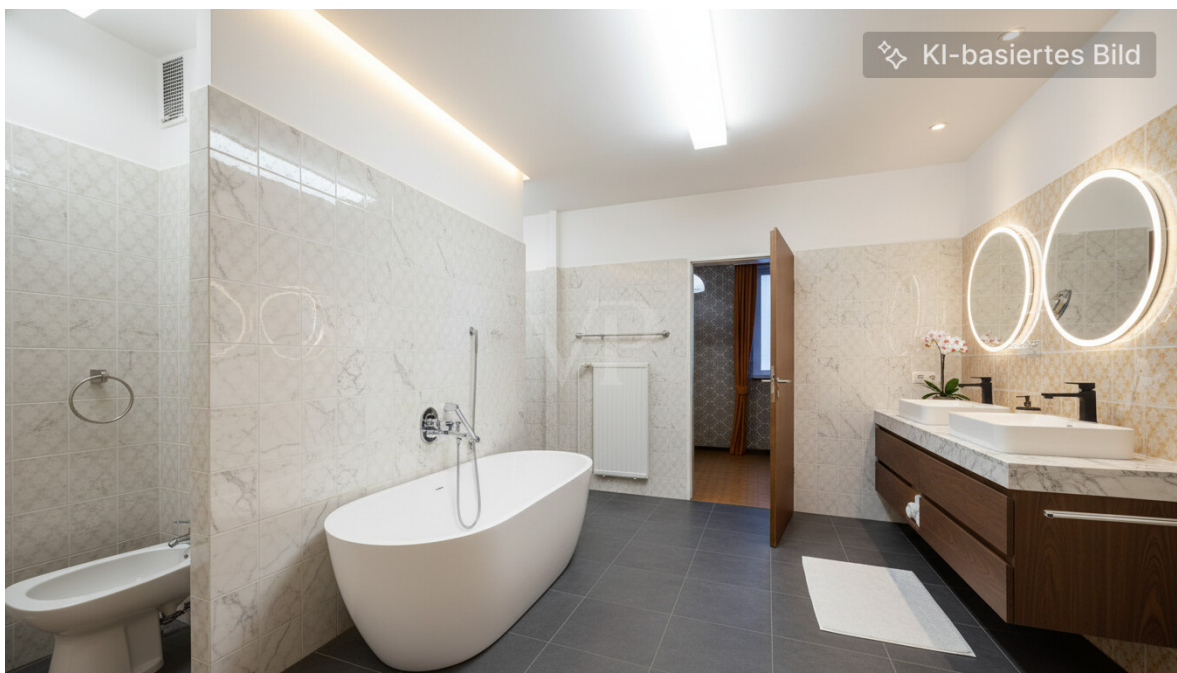
Property ID: 26252004-1 - 22043 Hamburg - Marienthal

The property



Property ID: 26252004-1 - 22043 Hamburg - Marienthal

The property



Property ID: 26252004-1 - 22043 Hamburg - Marienthal

The property




VON POLL
FINANCE

WIR SIND FÜR SIE DA

WIR BIETEN IHNEN:

- Ein VON POLL FINANCE geprüftes Hypothekenzertifikat
- Eine Best-Zins-Prüfung für Ihre Finanzierung aus über 500 Darlehensgebern
- Günstige Zinsen auch bei bereits laufenden Verträgen von bis zu 60 Monaten im Voraus
- Ein kostenloses Fördergutachten aus über 6.000 Möglichkeiten
- Eine Überprüfung Ihrer bestehenden Finanzierung nach DIN Standard 77230

VEREINBAREN SIE JETZT EINEN BERATUNGSTERMIN



**IHR ANSPRECHPARTNER:
SEBASTIAN PLASS**
Baufinanzierungsspezialist

M.: 0162 - 406 40 17
sebastian.plass@vp-finance.de

In freier Handelsvertretung für die FP Finance Hamburg GmbH & Co. KG

www.vp-finance.de

Property ID: 26252004-1 - 22043 Hamburg - Marienthal

The property



Property ID: 26252004-1 - 22043 Hamburg - Marienthal

The property



Property ID: 26252004-1 - 22043 Hamburg - Marienthal

The property



Elisabeth Eksberg

Selbstständige Immobilienberaterin

T: 040 - 27 14 27 80

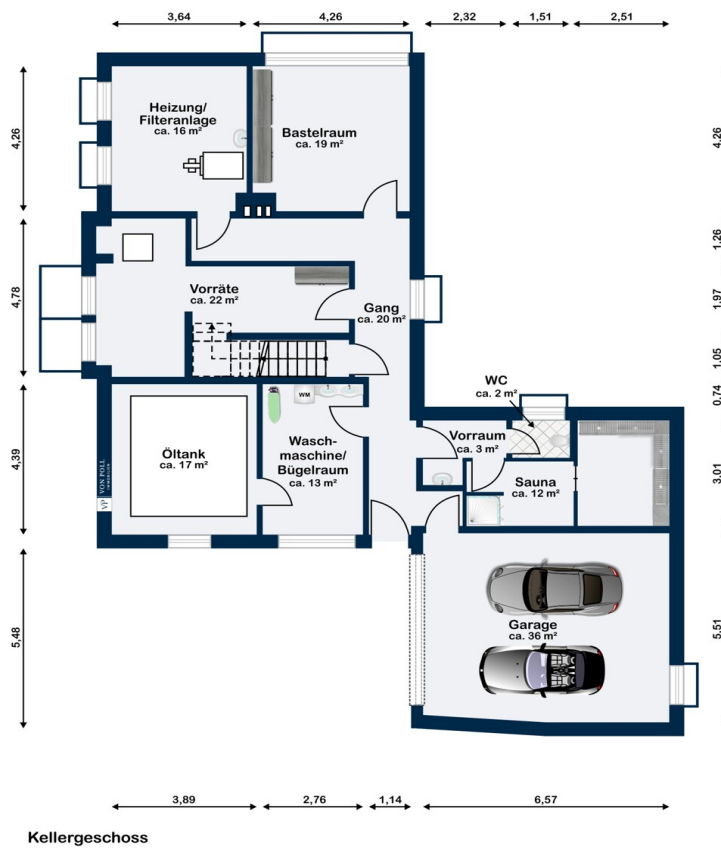
elizabeth.eksberg@von-poll.com

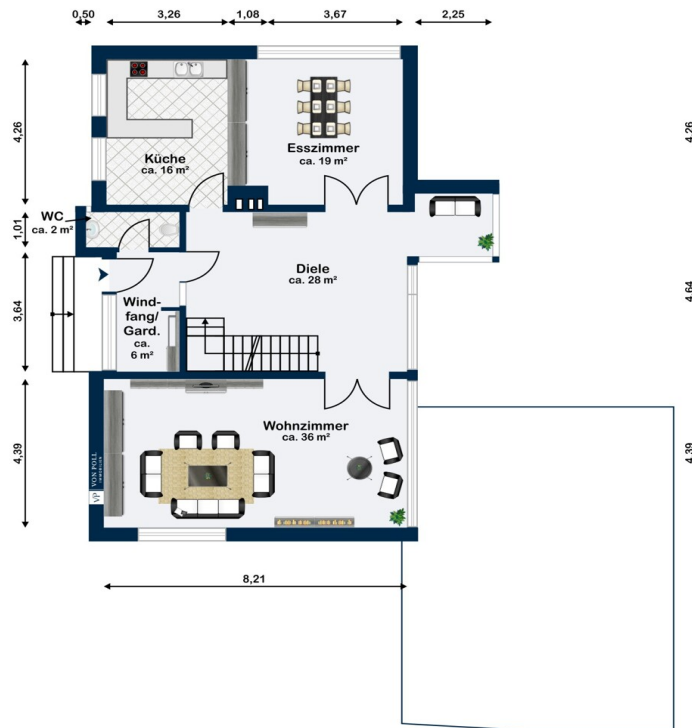
www.von-poll.com



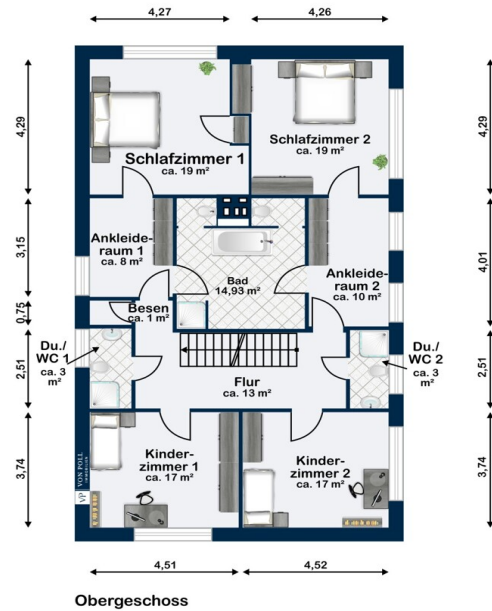
Property ID: 26252004-1 - 22043 Hamburg - Marienthal

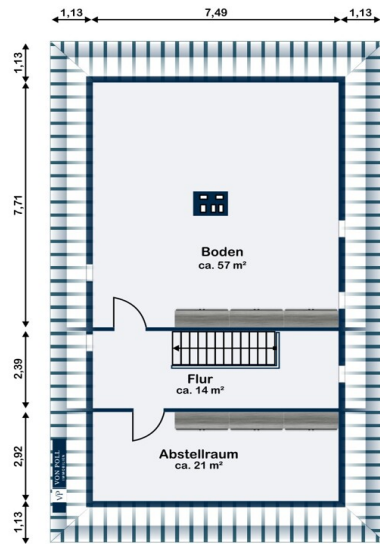
Floor plans





Erdgeschoss





Dachgeschoss

This floor plan is not to scale. The documents were given to us by the client. For this reason, we cannot guarantee the accuracy of the information.

Property ID: 26252004-1 - 22043 Hamburg - Marienthal

A first impression

Suchen Sie ein Zuhause, das großzügiges Wohnen, Arbeiten und individuelle Entfaltung unter einem Dach vereint?

Legen Sie Wert auf Raum, Struktur und die Möglichkeit, eigene Wohnideen zu verwirklichen?

Dann bietet Ihnen diese Villa aus den 1970er-Jahren mit über 10 Zimmern und einer Wohnfläche von ca. 232 m² ideale Voraussetzungen. Das Haus befindet sich auf einem ca. 1.038 m² großen Grundstück und überzeugt durch seine durchdachte Aufteilung sowie vielfältige Nutzungsmöglichkeiten.

Der Eingangsbereich empfängt Sie mit einem separaten Windfang, einer Garderobe und einem Gäste-WC und führt in eine großzügige Diele, die als zentrale Verbindung der Erdgeschosebene fungiert. Von hier aus erschließen sich die Küche, ein separates Esszimmer sowie der weitläufige Wohnbereich mit Zugang zur Terrasse und in den Garten.

Im Untergeschoss eröffnet sich zusätzlicher Raum für individuelle Nutzungskonzepte. Neben einem Saunabereich stehen mehrere flexibel nutzbare Räume zur Verfügung, die sich ideal für Homeoffice, Gäste, Fitness oder Hobbys eignen. Ein direkter Zugang zur Doppelparker-Tiefgarage sorgt für zusätzlichen Komfort im Alltag.

Das Obergeschoss bietet eine klare und funktionale Raumstruktur: Zwei gut geschnittene Zimmer – ideal als Kinder- oder Gästezimmer – verfügen jeweils über ein eigenes Duschbad. Darüber hinaus stehen zwei weitere Schlafzimmer zur Verfügung, die jeweils durch ein vorgelagertes Zimmer ergänzt werden, das sich hervorragend als Ankleide oder Arbeitsbereich nutzen lässt. Ein gemeinsames

Badezimmer mit Badewanne und Dusche komplettiert diese Etage.

Das ausgebautе Dachgeschoss erweitert das Raumangebot um eine großzügige Fläche, die sich flexibel als Studio, Atelier oder Rückzugsbereich nutzen lässt.

Die Immobilie befindet sich überwiegend im ursprünglichen Zustand und stellt damit eine hervorragende Grundlage für eine umfassende Modernisierung dar. Hier bietet sich die seltene Gelegenheit, eine Villa mit solider Bausubstanz und großzügiger Architektur zu einem modernen Zuhause nach individuellen Vorstellungen weiterzuentwickeln.

Property ID: 26252004-1 - 22043 Hamburg - Marienthal

All about the location

Die hier angebotene Immobilie befindet sich mitten in Marienthal, einem der urbansten und beliebtesten Stadtteile Hamburgs.

Marienthal bietet durch seine günstige Lage alle Vorzüge des städtischen als auch des ruhigen Wohnens!

Das naheliegende Wandsbeker Gehölz lädt mit seinen weitläufigen Grünflächen zu entspannenden Spaziergängen oder Joggingrunden ein.

Diverse Kindergärten und Schulen sind bequem zu Fuß oder mit dem Fahrrad erreichbar. Für den täglichen Bedarf lässt das schnell erreichbare Einkaufszentrum „Wandsbeker Quarree“ mit seinem täglich stattfindenden Wochenmarkt, seinen zahlreichen Geschäften und Kaufhäusern keine Wünsche offen.

Durch die U-Bahn-Linie U1 (Haltestelle Wandsbek Markt) oder RB (Haltestelle Wandsbek) sind Sie sehr gut an das ÖPNV-Netz angeschlossen. Sie erreichen die Hamburger Innenstadt in ca. 30 Minuten.

Autofahrer wissen die ausgesprochen gute Anbindung über den Autobahnanschluss Horner Kreisel (A24) und die A1 zur Ostsee zu schätzen. Auch der Hamburger Flughafen ist in ca. 30 Minuten gut zu erreichen.

Property ID: 26252004-1 - 22043 Hamburg - Marienthal

Other information

GELDWÄSCHE: Als Immobilienmaklerunternehmen ist die von Poll Immobilien GmbH nach § 2 Abs. 1 Nr. 14 und § 11 Abs. 1, 2 Geldwäschegesetz (GwG) dazu verpflichtet, bei der Begründung einer Geschäftsbeziehung die Identität des Vertragspartners festzustellen und zu überprüfen, bzw. sobald ein ernsthaftes Interesse an der Durchführung des Immobilienkaufvertrages besteht. Hierzu ist es erforderlich, dass wir nach § 11 Abs. 4 GwG die relevanten Daten Ihres Personalausweises festhalten (wenn Sie als natürliche Person handeln) – beispielsweise mittels einer Kopie. Bei einer juristischen Person benötigen wir eine Kopie des Handelsregisterauszugs, aus welchem der wirtschaftlich Berechtigte hervorgeht. Das Geldwäschegesetz sieht vor, dass der Makler die Kopien bzw. Unterlagen fünf Jahre aufbewahren muss. Als unser Vertragspartner haben Sie auch eine Mitwirkungspflicht nach § 11 Abs. 6 GwG.

HAFTUNG: Wir weisen darauf hin, dass die von uns weitergegebenen Objektinformationen, Unterlagen, Pläne etc. vom Verkäufer bzw. Vermieter stammen. Eine Haftung für die Richtigkeit oder Vollständigkeit der Angaben übernehmen wir daher nicht. Es obliegt daher unseren Kunden, die darin enthaltenen Objektinformationen und Angaben auf ihre Richtigkeit hin zu überprüfen. Alle Immobilienangebote sind freibleibend und vorbehaltlich Irrtümer, Zwischenverkauf- und Vermietung oder sonstiger Zwischenverwertung.

UNSER SERVICE FÜR SIE ALS EIGENTÜMER:

Planen Sie den Verkauf oder die Vermietung Ihrer Immobilie, so ist es für Sie wichtig, deren Marktwert zu kennen. Lassen Sie kostenfrei und unverbindlich den aktuellen Wert Ihrer Immobilie professionell durch einen unserer Immobilienspezialisten einschätzen. Unser bundesweites und internationales Netzwerk ermöglicht es uns, Verkäufer bzw. Vermieter und Interessenten

bestmöglich zusammenzuführen.

Property ID: 26252004-1 - 22043 Hamburg - Marienthal

Contact partner

For further information, please contact your contact person:

Marcel Karstens

Amtsstraße 20, 22143 Hamburg

Tel.: +49 40 - 27 14 278 0

E-Mail: hamburg.wandsbek@von-poll.com

To the Disclaimer of von Poll Immobilien GmbH

www.von-poll.com