

Blieskastel / Lautzkirchen

Charmante Dachgeschosswohnung in Blieskastel

Property ID: 26309013



PURCHASE PRICE: 179.000 EUR • LIVING SPACE: ca. 83 m² • ROOMS: 2

Property ID: 26309013 - 66440 Blieskastel / Lautzkirchen

- At a glance
- The property
- Energy Data
- A first impression
- Details of amenities
- All about the location
- Other information
- Contact partner

Property ID: 26309013 - 66440 Blieskastel / Lautzkirchen

At a glance

Property ID	26309013	Purchase Price	179.000 EUR
Living Space	ca. 83 m ²	Commission	Käuferprovision beträgt 3,57 % (inkl. MwSt.) des beurkundeten Kaufpreises
Roof Type	Gabled roof		
Rooms	2		
Bedrooms	1		
Bathrooms	1	Modernisation / Refurbishment	2024
Year of construction	1951	Condition of property	Well-maintained
Type of parking	1 x Outdoor parking space	Construction method	Solid
		Equipment	Built-in kitchen

Property ID: 26309013 - 66440 Blieskastel / Lautzkirchen

Energy Data

Type of heating	Central heating	Energy Certificate	Energy demand certificate
Energy Source	Gas	Final Energy Demand	245.20 kWh/m ² a
Energy certificate valid until	30.03.2035	Energy efficiency class	G
Power Source	Gas	Year of construction according to energy certificate	1951

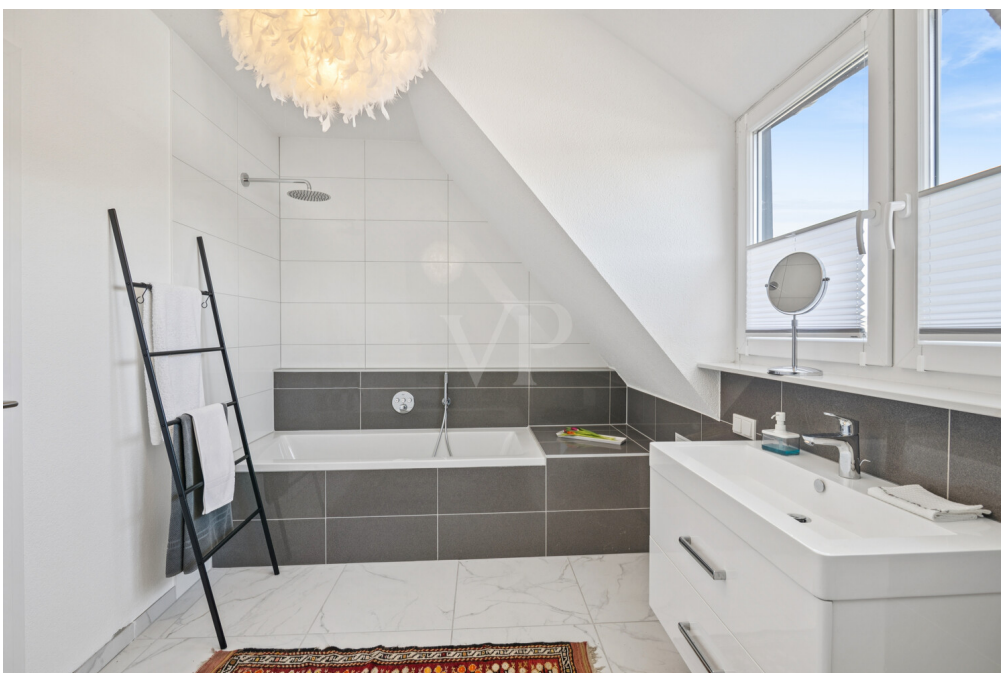
Property ID: 26309013 - 66440 Blieskastel / Lautzkirchen

The property



Property ID: 26309013 - 66440 Blieskastel / Lautzkirchen

The property



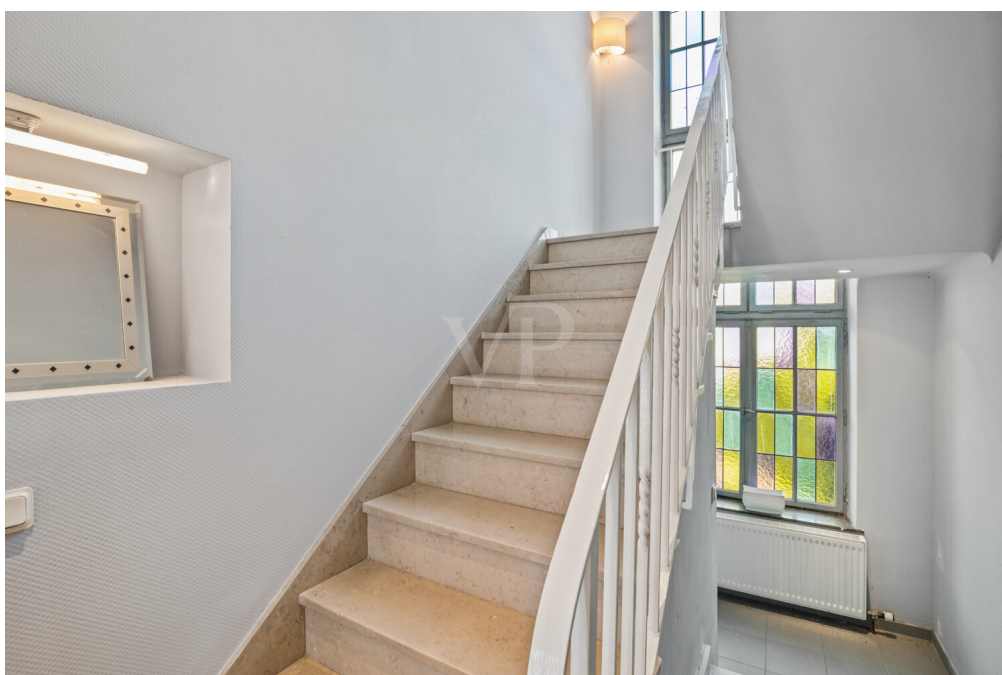
Property ID: 26309013 - 66440 Blieskastel / Lautzkirchen

The property



Property ID: 26309013 - 66440 Blieskastel / Lautzkirchen

The property



Property ID: 26309013 - 66440 Blieskastel / Lautzkirchen

The property



Lena Brehmer
Assistenz des Geschäftsstelleninhabers
Immobilienkauffrau (IHK)
Immobilienbewerterin (IHK)

✉ lena.brehmer@von-poll.com
☎ 06841 1725290



Ihre Immobilienspezialisten

Eigentümern bieten wir eine kostenfreie und unverbindliche
Marktpreisermittlung ihrer Immobilie an.

Kontaktieren Sie uns, wir freuen uns darauf, Sie persönlich und individuell zu beraten.

T.: 06841 - 17 25 29 0

Partner-Shop Homburg | Saarbrücker Straße 41 | 66424 Homburg | homburg@von-poll.com | www.von-poll.com/homburg

Property ID: 26309013 - 66440 Blieskastel / Lautzkirchen

The property

FÜR SIE IN DEN BESTEN LAGEN

VP VON POLL
IMMOBILIEN



Gern informieren wir
Sie persönlich über weitere
Details zur Immobilie.

Vereinbaren Sie einen
Besichtigungstermin:

T.: +49 (0)6841 - 17 25 29 0

www.von-poll.com

Property ID: 26309013 - 66440 Blieskastel / Lautzkirchen

A first impression

Willkommen in dieser stilvollen, 2024 kernsanierten Dachgeschosswohnung, die modernen Wohnkomfort mit besonderem architektonischem Charme verbindet.

Die Dachgeschosswohnung überzeugt durch ihren offenen Studiocharakter mit großzügigen, raumhohen Decken und sichtbarem Gebälk, das dem Wohnraum eine warme und zugleich charaktervolle Atmosphäre verleiht. Der durchdachte, offene Grundriss integriert eine moderne, weiß gehaltene Einbauküche und schafft lichtdurchflutete Wohnbereiche mit einem angenehmen Wohngefühl.

Ergänzt wird das Raumangebot durch ein separates Schlafzimmer, ein Badezimmer mit Badewanne sowie einen praktischen Abstellraum. Eine zusätzliche Galerieebene eröffnet flexible Nutzungsmöglichkeiten – beispielsweise als weiterer Schlafbereich, Homeoffice oder Rückzugsort – und ist bequem über eine Wendeltreppe erreichbar.

Ergänzend stehen eine Waschküche mit separatem Waschmaschinenanschluss sowie ein eigener Kellerabteil zur Verfügung, die großzügigen Stauraum bieten. Abgerundet wird das Angebot durch einen zugehörigen Außenstellplatz.

Vereinbaren Sie noch heute einen Besichtigungstermin und lassen Sie sich vor Ort begeistern – wir freuen uns auf Ihre Anfrage.

Property ID: 26309013 - 66440 Blieskastel / Lautzkirchen

Details of amenities

- Dachgeschosswohnung
- Offener Studiocharakter
- Zwei Zimmer
- Einbauküche
- Badezimmer mit Badewanne
- Wendeltreppe
- Abstellraum
- Ein Außenstellplatz
- Waschküche mit Waschmaschinenanschluss
- Kellerabteil

Property ID: 26309013 - 66440 Blieskastel / Lautzkirchen

All about the location

Blieskastel ist eine charmante Kreisstadt im Saarpfalz-Kreis im Saarland, bekannt für ihre historische Altstadt, das gepflegte Stadtbild und die umliegende Natur. Die Stadt bietet eine sehr gute Infrastruktur mit Einkaufsmöglichkeiten, Schulen, Kindergärten, medizinischer Versorgung und vielfältigen Freizeitangeboten. Auch die Verkehrsanbindung ist hervorragend: Über die nahegelegene B423 sind die Autobahnen A6 und A8 schnell erreichbar, die eine direkte Verbindung nach Saarbrücken, Kaiserslautern und Ludwigshafen ermöglichen. Zudem ist Blieskastel an den öffentlichen Nahverkehr angebunden, sodass Bus- und Bahnverbindungen in die Region bequem genutzt werden können.

Blieskastel verbindet somit historisches Flair und naturnahe Lebensqualität mit guter Erreichbarkeit der umliegenden Städte und Wirtschaftszentren.

Property ID: 26309013 - 66440 Blieskastel / Lautzkirchen

Other information

GELDWÄSCHE: Als Immobilienmaklerunternehmen ist die von Poll Immobilien GmbH nach § 2 Abs. 1 Nr. 14 und § 11 Abs. 1, 2 Geldwäschegesetz (GwG) dazu verpflichtet, bei der Begründung einer Geschäftsbeziehung die Identität des Vertragspartners festzustellen und zu überprüfen, bzw. sobald ein ernsthaftes Interesse an der Durchführung des Immobilienkaufvertrages besteht. Hierzu ist es erforderlich, dass wir nach § 11 Abs. 4 GwG die relevanten Daten Ihres Personalausweises festhalten (wenn Sie als natürliche Person handeln) – beispielsweise mittels einer Kopie. Bei einer juristischen Person benötigen wir eine Kopie des Handelsregisterauszugs, aus welchem der wirtschaftlich Berechtigte hervorgeht. Das Geldwäschegesetz sieht vor, dass der Makler die Kopien bzw. Unterlagen fünf Jahre aufbewahren muss. Als unser Vertragspartner haben Sie auch eine Mitwirkungspflicht nach § 11 Abs. 6 GwG.

HAFTUNG: Wir weisen darauf hin, dass die von uns weitergegebenen Objektinformationen, Unterlagen, Pläne etc. vom Verkäufer bzw. Vermieter stammen. Eine Haftung für die Richtigkeit oder Vollständigkeit der Angaben übernehmen wir daher nicht. Es obliegt daher unseren Kunden, die darin enthaltenen Objektinformationen und Angaben auf ihre Richtigkeit hin zu überprüfen. Alle Immobilienangebote sind freibleibend und vorbehaltlich Irrtümer, Zwischenverkauf- und Vermietung oder sonstiger Zwischenverwertung.

UNSER SERVICE FÜR SIE ALS EIGENTÜMER:

Planen Sie den Verkauf oder die Vermietung Ihrer Immobilie, so ist es für Sie wichtig, deren Marktwert zu kennen. Lassen Sie kostenfrei und unverbindlich den aktuellen Wert Ihrer Immobilie professionell durch einen unserer Immobilienspezialisten einschätzen. Unser bundesweites und internationales Netzwerk ermöglicht es uns, Verkäufer bzw. Vermieter und Interessenten

bestmöglich zusammenzuführen.

Property ID: 26309013 - 66440 Blieskastel / Lautzkirchen

Contact partner

For further information, please contact your contact person:

Carsten Cherdron

Saarbrücker Straße 41, 66424 Homburg Mitte

Tel.: +49 6841 - 17 25 29 0

E-Mail: homburg@von-poll.com

To the Disclaimer of von Poll Immobilien GmbH

www.von-poll.com