

Kirkel

Gepflegte Dachgeschosswohnung mit Balkon und Stellplatz

Property ID: 26309050_6



PURCHASE PRICE: 165.000 EUR • LIVING SPACE: ca. 60 m² • ROOMS: 2

Property ID: 26309050_6 - 66459 Kirkel

- At a glance
- The property
- Energy Data
- Floor plans
- A first impression
- Details of amenities
- All about the location
- Other information
- Contact partner

Property ID: 26309050_6 - 66459 Kirkel

At a glance

Property ID	26309050_6	Purchase Price	165.000 EUR
Living Space	ca. 60 m ²	Commission	Käuferprovision beträgt 3,57 % (inkl. MwSt.) des beurkundeten Kaufpreises
Roof Type	Gabled roof	Condition of property	Well-maintained
Rooms	2	Construction method	Solid
Bedrooms	1	Usable Space	ca. 8 m ²
Bathrooms	1	Equipment	Garden / shared use, Balcony
Year of construction	2000		
Type of parking	1 x Outdoor parking space		

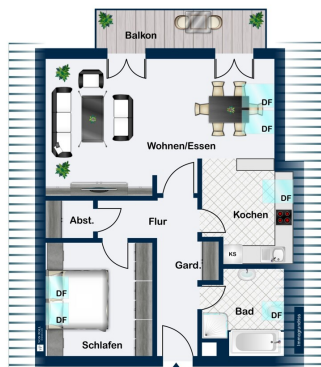
Property ID: 26309050_6 - 66459 Kirkel

Energy Data

Type of heating	Single-storey heating system	Energy Certificate	Energy consumption certificate
Energy Source	Gas	Final energy consumption	74.00 kWh/m ² a
Energy certificate valid until	17.02.2035	Energy efficiency class	B
Power Source	Gas	Year of construction according to energy certificate	2000

Property ID: 26309050_6 - 66459 Kirkel

The property



Wohnung 6

Property ID: 26309050_6 - 66459 Kirkel

The property



Property ID: 26309050_6 - 66459 Kirkel

The property



Property ID: 26309050_6 - 66459 Kirkel

The property



Property ID: 26309050_6 - 66459 Kirkel

The property



**Immobilie
gefunden,
Finanzierung
gelöst.**

Jetzt persönliches Kaufbudget
berechnen und die passende
Finanzierungslösung ermitteln.

www.von-poll.com/finanzieren



Property ID: 26309050_6 - 66459 Kirkel

The property



Property ID: 26309050_6 - 66459 Kirkel

The property



Property ID: 26309050_6 - 66459 Kirkel

The property



VP VON POLL
IMMOBILIEN

Carsten Cherdron
Geschäftstelleninhaber
Shop Homburg und Kaiserslautern

✉ carsten.cherdron@von-poll.com
☎ 06841 17 25 290

Property ID: 26309050_6 - 66459 Kirkel

The property

FÜR SIE IN DEN BESTEN LAGEN

VP VON POLL
IMMOBILIEN



Eigentümern bieten wir eine kostenfreie und unverbindliche Marktpreiseinschätzung Ihrer Immobilie an.

Kontaktieren Sie uns für eine persönliche Beratung:

T.: +49 (0)6841 - 17 25 29 0

www.von-poll.com

VP VON POLL
IMMOBILIEN



Ihre Immobilienspezialisten

Eigentümern bieten wir eine kostenfreie und unverbindliche Marktpreisermittlung ihrer Immobilie an.

Kontaktieren Sie uns, wir freuen uns darauf, Sie persönlich und individuell zu beraten.

T.: 06841 - 17 25 29 0

Partner-Shop Homburg | Saarbrücker Straße 41 | 66424 Homburg | homburg@von-poll.com | www.von-poll.com/homburg

Property ID: 26309050_6 - 66459 Kirkel

Floor plans



Wohnung 6

This floor plan is not to scale. The documents were given to us by the client. For this reason, we cannot guarantee the accuracy of the information.

Property ID: 26309050_6 - 66459 Kirkel

A first impression

Willkommen zu einer besonderen Gelegenheit: Diese gepflegte Dachgeschosswohnung mit einer Wohnfläche von ca. 60 m² befindet sich in einem im Jahr 2000 fertiggestellten Mehrparteienhaus mit insgesamt sechs Einheiten. Das Objekt überzeugt durch seine klare Raumaufteilung, solide Bauweise und eine Ausstattungsqualität, die einen angenehmen Wohnkomfort bietet.

Die Wohnung besteht aus insgesamt zwei Zimmern, darunter ein geräumiges Schlafzimmer, das ausreichend Platz für die persönliche Entfaltung bietet. Ein Badezimmer mit Wanne und Dusche sorgt für Komfort im täglichen Ablauf. Dank des gut durchdachten Grundrisses ergibt sich ein harmonisches Zusammenspiel aller Wohnbereiche. Die vorhandene Etagenheizung garantiert eine individuelle Regulierung der Raumtemperatur und schafft damit eine behagliche Wohnatmosphäre – ganz unabhängig von den anderen Wohneinheiten.

Zur Ausstattung gehört ein Fliesenboden, die den unterschiedlichen Anforderungen der Räume gerecht wird und für eine angenehme Wohnqualität sorgt. Ein weiteres Highlight ist der Balkon, der einen attraktiven Platz im Freien bietet und dazu einlädt, entspannte Stunden im Freien zu verbringen oder in den Tag zu starten.

Als praktisches Extra steht ein Wasch- und Trockenraum zur gemeinschaftlichen Nutzung zur Verfügung – eine nützliche Ergänzung im Alltag. Für Fahrräder gibt es einen eigenen Abstellraum, der ausreichend Platz für die Unterbringung bietet. Weiterhin verfügt die Wohnung über einen Anteil am Gemeinschaftsgarten. Diese grüne Fläche macht es möglich, frische Luft und Natur direkt vor der Haustür zu genießen.

Ein PKW-Außenstellplatz gehört ebenfalls zur Wohnung, so dass Ihnen bequeme

Parkmöglichkeiten zur Verfügung stehen. Die Lage des Hauses mit sechs Wohneinheiten sorgt für eine angenehme und überschaubare Nachbarschaft und gewährleistet eine ruhige Atmosphäre.

Das Objekt befindet sich in einem gepflegten Zustand und der Bezug ist nach Vereinbarung möglich. Die Wohnung eignet sich sowohl zum Eigennutz als auch zur Vermietung: Derzeit werden Mieteinnahmen in Höhe von 6.424,- € pro Jahr erzielt. Damit zeigt sich das Objekt auch als interessante Möglichkeit für Investoren.

Lassen Sie sich von den überzeugenden Eigenschaften dieser Dachgeschosswohnung begeistern und nutzen Sie die Chance, einen persönlichen Eindruck vor Ort zu gewinnen. Gerne stehen wir Ihnen für weitere Informationen oder zur Vereinbarung eines Besichtigungstermins zur Verfügung.

Property ID: 26309050_6 - 66459 Kirkel

Details of amenities

- 6 Wohneinheiten
- 1 PKW-Außenstellplatz
- Fliesenboden
- Balkon
- Wasch- und Trockenraum
- Fahrradabstellraum
- Kellerraum
- Gartenanteil
- Mieteinnahmen von 6.424,- € p.a.

Property ID: 26309050_6 - 66459 Kirkel

All about the location

Die Gemeinde Kirkel im Landkreis Saarpfalz-Kreis besticht durch ihre ruhige, naturnahe Lage und gleichzeitig hervorragende Verkehrsanbindung. Sie ist ideal für Familien, Pendler und Investoren, die naturnahes Wohnen mit bester Erreichbarkeit kombinieren möchten.

Kirkel ist über die Landesstraßen L 119 und L 113 direkt an die umliegenden Ortschaften angebunden. Die nahegelegenen Autobahnen A 6 (Anschluss Rohrbach) und A 8 (Anschluss Limbach) ermöglichen eine schnelle Verbindung zu Saarbrücken, Homburg, Kaiserslautern und weiterführenden Zielen im regionalen und überregionalen Straßennetz. So sind wichtige Wirtschaftszentren, Einkaufs- und Freizeitmöglichkeiten komfortabel erreichbar.

Auch der öffentliche Nahverkehr ist gut ausgebaut: Der Bahnhof Kirkel liegt an der Bahnstrecke Mannheim–Saarbrücken mit stündlichen Regionalbahn-Verbindungen nach Saarbrücken und Homburg. Ergänzend sorgt die Buslinie 547 für schnelle Verbindungen nach Neunkirchen, St. Ingbert und Blieskastel.

Die Kombination aus ruhiger, naturnaher Wohnlage und optimaler Anbindung an Straße und Schiene macht Kirkel zu einem besonders attraktiven Standort für Wohnen und Investitionen.

Property ID: 26309050_6 - 66459 Kirkel

Other information

GELDWÄSCHE: Als Immobilienmaklerunternehmen ist die von Poll Immobilien GmbH nach § 2 Abs. 1 Nr. 14 und § 11 Abs. 1, 2 Geldwäschegesetz (GwG) dazu verpflichtet, bei der Begründung einer Geschäftsbeziehung die Identität des Vertragspartners festzustellen und zu überprüfen, bzw. sobald ein ernsthaftes Interesse an der Durchführung des Immobilienkaufvertrages besteht. Hierzu ist es erforderlich, dass wir nach § 11 Abs. 4 GwG die relevanten Daten Ihres Personalausweises festhalten (wenn Sie als natürliche Person handeln) – beispielsweise mittels einer Kopie. Bei einer juristischen Person benötigen wir eine Kopie des Handelsregisterauszugs, aus welchem der wirtschaftlich Berechtigte hervorgeht. Das Geldwäschegesetz sieht vor, dass der Makler die Kopien bzw. Unterlagen fünf Jahre aufbewahren muss. Als unser Vertragspartner haben Sie auch eine Mitwirkungspflicht nach § 11 Abs. 6 GwG.

HAFTUNG: Wir weisen darauf hin, dass die von uns weitergegebenen Objektinformationen, Unterlagen, Pläne etc. vom Verkäufer bzw. Vermieter stammen. Eine Haftung für die Richtigkeit oder Vollständigkeit der Angaben übernehmen wir daher nicht. Es obliegt daher unseren Kunden, die darin enthaltenen Objektinformationen und Angaben auf ihre Richtigkeit hin zu überprüfen. Alle Immobilienangebote sind freibleibend und vorbehaltlich Irrtümer, Zwischenverkauf- und Vermietung oder sonstiger Zwischenverwertung.

UNSER SERVICE FÜR SIE ALS EIGENTÜMER:

Planen Sie den Verkauf oder die Vermietung Ihrer Immobilie, so ist es für Sie wichtig, deren Marktwert zu kennen. Lassen Sie kostenfrei und unverbindlich den aktuellen Wert Ihrer Immobilie professionell durch einen unserer Immobilienspezialisten einschätzen. Unser bundesweites und internationales Netzwerk ermöglicht es uns, Verkäufer bzw. Vermieter und Interessenten

bestmöglich zusammenzuführen.

Property ID: 26309050_6 - 66459 Kirkel

Contact partner

For further information, please contact your contact person:

Carsten Cherdron

Saarbrücker Straße 41, 66424 Homburg Mitte

Tel.: +49 6841 - 17 25 29 0

E-Mail: homburg@von-poll.com

To the Disclaimer of von Poll Immobilien GmbH

www.von-poll.com