

Albstadt-Tailfingen

Charmante Doppelhaushälfte mit Garten und integrierter Garage in 72461 Albstadt-Tailfingen

Property ID: 26296008



PURCHASE PRICE: 189.000 EUR • LIVING SPACE: ca. 120 m² • ROOMS: 5 • LAND AREA: 362 m²

Property ID: 26296008 - 72461 Albstadt-Tailfingen

- **At a glance**
- **The property**
- **Energy Data**
- **A first impression**
- **Details of amenities**
- **All about the location**
- **Other information**
- **Contact partner**

Property ID: 26296008 - 72461 Albstadt-Tailfingen

At a glance

Property ID	26296008	Purchase Price	189.000 EUR
Living Space	ca. 120 m ²	Commission	Käuferprovision beträgt 3,57 % (inkl. MwSt.) des beurkundeten Kaufpreises
Roof Type	Gabled roof	Modernisation / Refurbishment	2024
Rooms	5	Condition of property	Well-maintained
Bathrooms	1	Construction method	Solid
Year of construction	1921	Equipment	Guest WC, Built-in kitchen
Type of parking	1 x Garage		

Property ID: 26296008 - 72461 Albstadt-Tailfingen

Energy Data

Energy Source	Pellet	Energy Certificate	Energy demand certificate
Energy certificate valid until	01.04.2036	Final Energy Demand	169.00 kWh/m²a
Power Source	Pellet-Fuelled	Energy efficiency class	F
		Year of construction according to energy certificate	2020

Property ID: 26296008 - 72461 Albstadt-Tailfingen

The property



Property ID: 26296008 - 72461 Albstadt-Tailfingen

The property



VP VON POLL
IMMOBILIEN

**Immobilienbewertung –
exklusiv, und
professionell.**

- Was ist Ihre Immobilie wert?
- Wie entwickelt sich der Wert Ihrer Immobilie in Zukunft?
- Wie wirkt sich eine Modernisierung auf den Wert ihrer Immobilie aus?

Ihre persönliche und exklusive Immobilienanalyse erhalten Sie nach nur wenigen Klicks.

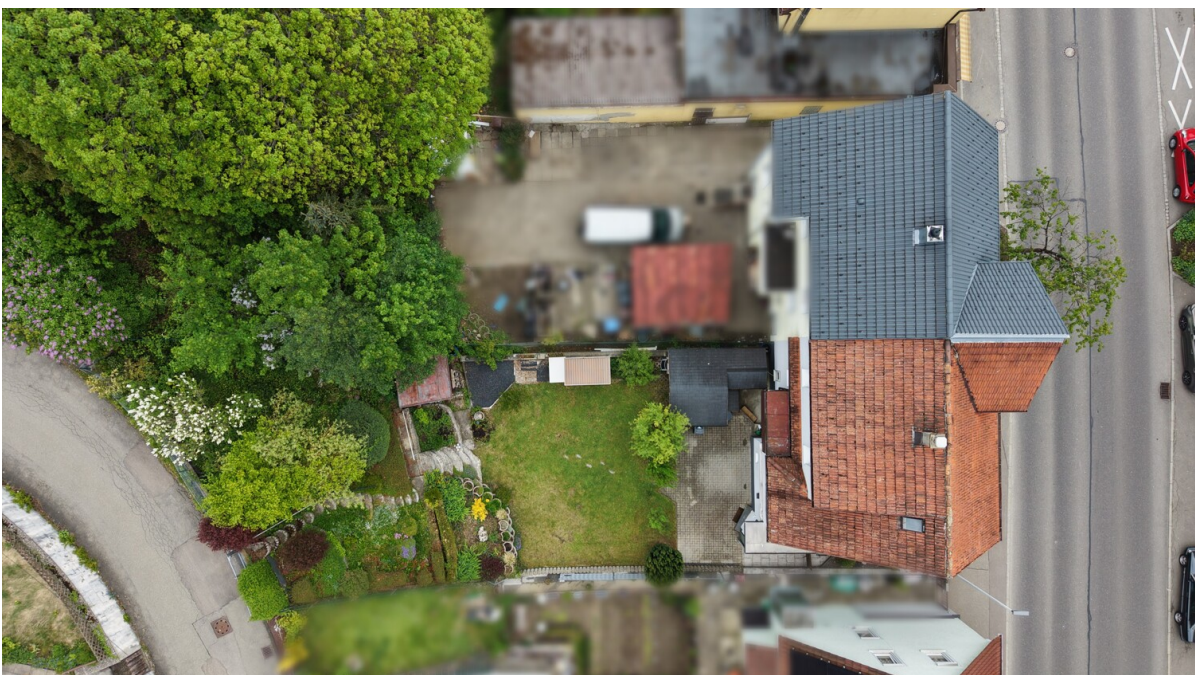


www.von-poll.com/balingen



Property ID: 26296008 - 72461 Albstadt-Tailfingen

The property



Property ID: 26296008 - 72461 Albstadt-Tailfingen

The property



Property ID: 26296008 - 72461 Albstadt-Tailfingen

The property



Property ID: 26296008 - 72461 Albstadt-Tailfingen

The property



Property ID: 26296008 - 72461 Albstadt-Tailfingen

The property



Property ID: 26296008 - 72461 Albstadt-Tailfingen

The property



Property ID: 26296008 - 72461 Albstadt-Tailfingen

The property



VP VON POLL
IMMOBILIEN

**Finden Sie
Ihre Immobilie.**

Vorgemerkte Suchkunden
erfahren frühzeitig von
neuen Immobilienangeboten.

www.von-poll.com/balingen

Jetzt Suchprofil anlegen

Property ID: 26296008 - 72461 Albstadt-Tailfingen

A first impression

Charmante, modernisierte Doppelhaushälfte mit Garten und Garage in 72461 Albstadt-Tailfingen

Diese gepflegte Doppelhaushälfte aus dem Jahr 1921 bietet auf ca. 120 m² Wohnfläche und einem rund 362 m² großen Grundstück vielfältige Möglichkeiten für Paare oder kleine Familien.

Bereits beim Betreten des Hauses gelangen Sie im Erdgeschoss in den Flurbereich, von dem aus sich ein vielseitig nutzbares Zimmer ideal als Arbeits-, Gäste- oder Hobbyraum anbietet. Ergänzt wird diese Ebene durch praktische Kellerflächen sowie die direkt ins Haus integrierte Garage, die besonders im Alltag kurze Wege und zusätzlichen Komfort ermöglicht.

Über die Treppe erreichen Sie das Obergeschoss, welches den zentralen Wohnbereich des Hauses bildet. Hier befinden sich die Küche, ein weiteres Zimmer sowie das Wohnzimmer mit angenehmer Wohnatmosphäre und guten Einrichtungsmöglichkeiten. Für behagliche Wärme sorgt hier ein Pelletofen (2020) mit Sackware, der den gesamten Wohnbereich des Hauses versorgt und zugleich eine besonders gemütliche Atmosphäre schafft. Ein Gäste-WC ergänzt diese Etage sinnvoll und sorgt für zusätzlichen Komfort im Alltag.

Im Dachgeschoss stehen zwei weitere Zimmer zur Verfügung, die sich flexibel als Schlaf-, Kinder- oder Arbeitszimmer nutzen lassen. Das Badezimmer befindet sich ebenfalls auf dieser Ebene. Ergänzt wird das Dachgeschoss durch einen praktischen Bühnenraum, der zusätzlichen Stauraum bietet.

Technisch überzeugt das Haus durch zahlreiche Modernisierungsmaßnahmen: Eine neue Dachdämmung aus dem Jahr 2023 verbessert die Energieeffizienz nachhaltig, während der 2020 installierte Pelletofen mit Sackware für eine zeitgemäße, umweltfreundliche und kostengünstige Wärmeversorgung sorgt. Der 2008 angebrachte Vollwärmeschutz sowie teilweise erneuerte Fenster – teils 1981 an der Vorderseite und 2010 an der Rückseite – unterstreichen den gepflegten energetischen Zustand der Immobilie.

Das vollständig eingefriedete Grundstück bietet einen geschützten Außenbereich mit vielfältigen Nutzungsmöglichkeiten. Der Garten lädt zum Verweilen ein, während das Gartenhaus zusätzlichen Stauraum oder einen praktischen Rückzugsort im Grünen bietet.

Insgesamt präsentiert sich diese Immobilie als gepflegtes und stetig modernisiertes Zuhause

mit viel Potenzial und solider Substanz, das sowohl Raum für Individualität als auch für langfristige Wohnperspektiven schafft.

Property ID: 26296008 - 72461 Albstadt-Tailfingen

Details of amenities

- Gartenhaus
- Geräteschuppen
- im Haus integrierte Garage
- Pelletofen (mit App-Steuerung)

Property ID: 26296008 - 72461 Albstadt-Tailfingen

All about the location

Tailfingen gehört zu Albstadt und ist mit seinen knapp 12.000 Einwohner der zweit größte Stadtteil.

Neben 4 Kindergärten und 2 Grundschulen, gibt es auch ein Progymnasium und eine Realschule in Tailfingen.

Bis ins Zentrum von Albstadt-Ebingen sind es nur wenige Minuten, wo Sie die Altstadt mit schöner Fußgängerzone und vielen Ladengeschäften erwartet. Aber auch direkt in Tailfingen gibt es diverse Einzelhandelsgeschäfte und auch Märkte von großen Supermarktketten. Mehrere Restaurants und Bars erwarten Sie.

Für Ihre Freizeitunterhaltung ist Sommer wie Winter gesorgt. Ein Naturfreibad und sowie ein Skilift liegen direkt in Tailfingen. Zu dem großen Vereinsangebot, kommen die schier unendlichen Möglichkeiten der Schwäbsichen Alb für Naturliebhaber, Wanderer und Biker.

Property ID: 26296008 - 72461 Albstadt-Tailfingen

Other information

GELDWÄSCHE: Als Immobilienmaklerunternehmen ist die von Poll Immobilien GmbH nach § 2 Abs. 1 Nr. 14 und § 11 Abs. 1, 2 Geldwäschegesetz (GwG) dazu verpflichtet, bei der Begründung einer Geschäftsbeziehung die Identität des Vertragspartners festzustellen und zu überprüfen, bzw. sobald ein ernsthaftes Interesse an der Durchführung des Immobilienkaufvertrages besteht. Hierzu ist es erforderlich, dass wir nach § 11 Abs. 4 GwG die relevanten Daten Ihres Personalausweises festhalten (wenn Sie als natürliche Person handeln) – beispielsweise mittels einer Kopie. Bei einer juristischen Person benötigen wir eine Kopie des Handelsregisterauszugs, aus welchem der wirtschaftlich Berechtigte hervorgeht. Das Geldwäschegesetz sieht vor, dass der Makler die Kopien bzw. Unterlagen fünf Jahre aufbewahren muss. Als unser Vertragspartner haben Sie auch eine Mitwirkungspflicht nach § 11 Abs. 6 GwG.

HAFTUNG: Wir weisen darauf hin, dass die von uns weitergegebenen Objektinformationen, Unterlagen, Pläne etc. vom Verkäufer bzw. Vermieter stammen. Eine Haftung für die Richtigkeit oder Vollständigkeit der Angaben übernehmen wir daher nicht. Es obliegt daher unseren Kunden, die darin enthaltenen Objektinformationen und Angaben auf ihre Richtigkeit hin zu überprüfen. Alle Immobilienangebote sind freibleibend und vorbehaltlich Irrtümer, Zwischenverkauf- und Vermietung oder sonstiger Zwischenverwertung.

UNSER SERVICE FÜR SIE ALS EIGENTÜMER:

Planen Sie den Verkauf oder die Vermietung Ihrer Immobilie, so ist es für Sie wichtig, deren Marktwert zu kennen. Lassen Sie kostenfrei und unverbindlich den aktuellen Wert Ihrer Immobilie professionell durch einen unserer Immobilienspezialisten einschätzen. Unser bundesweites und internationales Netzwerk ermöglicht es uns, Verkäufer bzw. Vermieter und Interessenten bestmöglich zusammenzuführen.

Property ID: 26296008 - 72461 Albstadt-Tailfingen

Contact partner

For further information, please contact your contact person:

Clemens Kaleitzis

Friedrichstr. 29, 72336 Balingen

Tel.: +49 7433 - 30 81 210

E-Mail: balingen@von-poll.com

To the Disclaimer of von Poll Immobilien GmbH

www.von-poll.com