

Adelebsen

Attraktives Mehrfamilienhaus mit 6 Wohneinheiten

Property ID: 26255009

FÜR SIE IN DEN BESTEN LAGEN



PURCHASE PRICE: 675.000 EUR • LIVING SPACE: ca. 582 m² • ROOMS: 30 • LAND AREA: 1.133 m²

Property ID: 26255009 - 37139 Adelebsen

- At a glance
- The property
- Energy Data
- Floor plans
- A first impression
- All about the location
- Other information
- Contact partner

Property ID: 26255009 - 37139 Adelebsen

At a glance

Property ID	26255009	Purchase Price	675.000 EUR
Living Space	ca. 582 m ²	Commission	Käuferprovision 5,95 % (inkl. MwSt.) des beurkundeten Kaufpreises.
Roof Type	Gabled roof	Condition of property	Well-maintained
Rooms	30	Construction method	Solid
Bedrooms	10	Equipment	Garden / shared use, Built-in kitchen, Balcony
Bathrooms	6		
Year of construction	1970		
Type of parking	4 x Garage		

Property ID: 26255009 - 37139 Adelebsen

Energy Data

Type of heating	Central heating	Energy Certificate	Energy consumption certificate
Energy Source	Gas		
Energy certificate valid until	05.02.2036	Final energy consumption	84.00 kWh/m ² a
		Energy efficiency class	C
		Year of construction according to energy certificate	1970

Property ID: 26255009 - 37139 Adelebsen

The property



Property ID: 26255009 - 37139 Adelebsen

The property



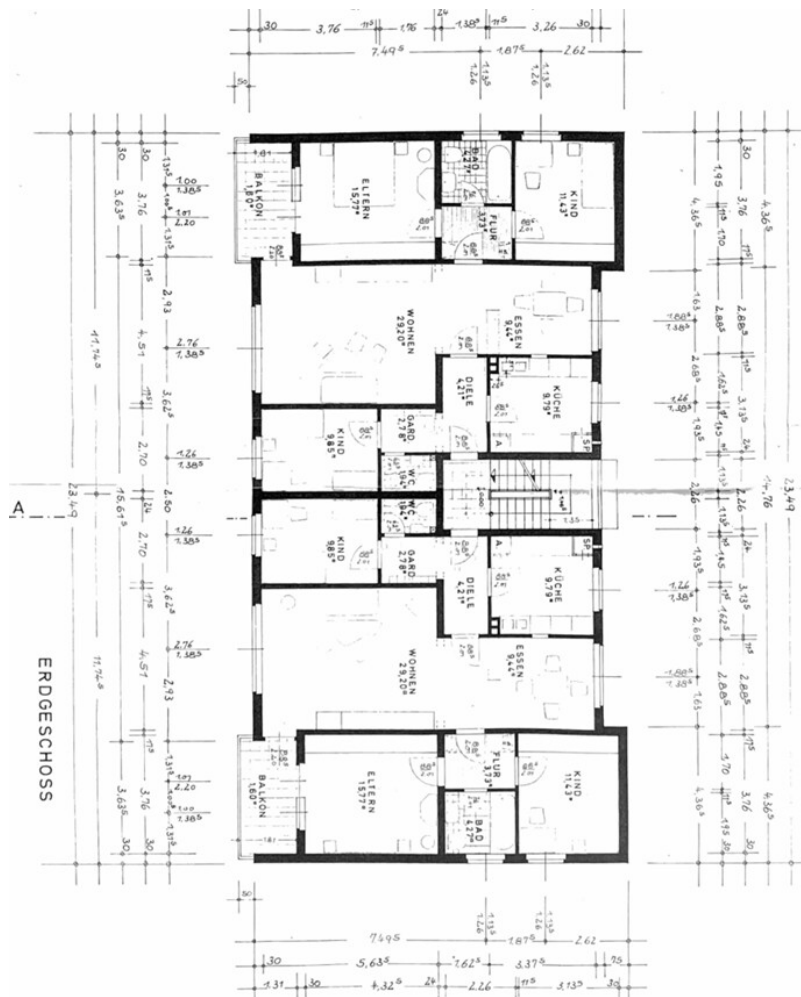
Property ID: 26255009 - 37139 Adelebsen

The property



Property ID: 26255009 - 37139 Adelebsen

Floor plans



Property ID: 26255009 - 37139 Adelebsen

A first impression

Zum Verkauf steht ein gepflegtes Sechsparteienhaus aus dem Baujahr 1970 auf einem großzügigen Grundstück mit ca. 1.133 m². Die Immobilie überzeugt durch ihre solide Bauweise, eine kontinuierliche Instandhaltung sowie stabile Mieteinnahmen und stellt eine interessante Gelegenheit für Kapitalanleger dar.

Das Gebäude umfasst insgesamt sechs Wohneinheiten mit durchdachten Grundrissen. Vier der Wohnungen verfügen über eine Wohnfläche von jeweils ca. 104 m² und bieten großzügige, familienfreundliche Raumaufteilungen. Die beiden Dachgeschosswohnungen haben jeweils ca. 83 m² und überzeugen durch ihren gemütlichen Charakter. Das Dachgeschoss wurde 1990 Ausgebaut.

In den vergangenen Jahren wurden die Wohnungen laufend modernisiert. Die Mehrzahl der Fenster wurde schon durch energieeffiziente dreifachverglaste Elemente ersetzt. Die Badezimmer in den Obergeschosswohnungen wurden rund um das Jahr 2000 umfassend saniert und präsentieren sich in einem zeitgemäßen Zustand. Insgesamt befindet sich das Objekt in einem gepflegten Gesamtzustand und kann ohne größeren Investitionsstau übernommen werden.

Besonders praktisch ist die im Haus integrierte Garagenlösung. Vier Garagenstellplätze befinden sich direkt im Kellergeschoss und bieten den Mietern komfortable Parkmöglichkeiten.

Die aktuelle jährliche Nettokaltmiete beläuft sich auf ca. 36.840 €. Hier besteht noch Entwicklungspotenzial.

Property ID: 26255009 - 37139 Adelebsen

All about the location

Die Immobilie befindet sich in der Gemeinde Adelebsen, einer charmanten Ortschaft im Landkreis Göttingen in Niedersachsen. Adelebsen zeichnet sich durch seine naturnahe Umgebung, eine gewachsene Infrastruktur und eine angenehme Wohnqualität aus.

Die Gemeinde bietet eine gute Grundversorgung mit Einkaufsmöglichkeiten für den täglichen Bedarf, Ärzten, Apotheken sowie Bildungs- und Betreuungseinrichtungen wie Kindergarten und Schule. Weiterführende Schulen sowie ein erweitertes Einkaufs- und Freizeitangebot befinden sich im nahegelegenen Göttingen, das in wenigen Fahrminuten erreichbar ist.

Die Verkehrsanbindung ist als gut zu bezeichnen. Über die umliegenden Bundes- und Landstraßen bestehen schnelle Verbindungen in die Region. Die Universitätsstadt Göttingen mit ihrem ICE Bahnhof bietet zudem eine hervorragende Anbindung an das überregionale Bahnnetz. Diese ist direkt aus Adelebsen erreichbar.

Die landschaftlich reizvolle Umgebung mit Wäldern, Feldern und Wanderwegen lädt zu vielfältigen Freizeitaktivitäten ein und macht den Standort besonders attraktiv für Naturliebhaber und Ruhesuchende.

Insgesamt handelt es sich um eine ruhige und dennoch gut angebundene Wohnlage mit hoher Lebensqualität.

Property ID: 26255009 - 37139 Adelebsen

Other information

GELDWÄSCHE: Als Immobilienmaklerunternehmen ist die von Poll Immobilien GmbH nach § 2 Abs. 1 Nr. 14 und § 11 Abs. 1, 2 Geldwäschegesetz (GwG) dazu verpflichtet, bei der Begründung einer Geschäftsbeziehung die Identität des Vertragspartners festzustellen und zu überprüfen, bzw. sobald ein ernsthaftes Interesse an der Durchführung des Immobilienkaufvertrages besteht. Hierzu ist es erforderlich, dass wir nach § 11 Abs. 4 GwG die relevanten Daten Ihres Personalausweises festhalten (wenn Sie als natürliche Person handeln) – beispielsweise mittels einer Kopie. Bei einer juristischen Person benötigen wir eine Kopie des Handelsregisterauszugs, aus welchem der wirtschaftlich Berechtigte hervorgeht. Das Geldwäschegesetz sieht vor, dass der Makler die Kopien bzw. Unterlagen fünf Jahre aufbewahren muss. Als unser Vertragspartner haben Sie auch eine Mitwirkungspflicht nach § 11 Abs. 6 GwG.

HAFTUNG: Wir weisen darauf hin, dass die von uns weitergegebenen Objektinformationen, Unterlagen, Pläne etc. vom Verkäufer bzw. Vermieter stammen. Eine Haftung für die Richtigkeit oder Vollständigkeit der Angaben übernehmen wir daher nicht. Es obliegt daher unseren Kunden, die darin enthaltenen Objektinformationen und Angaben auf ihre Richtigkeit hin zu überprüfen. Alle Immobilienangebote sind freibleibend und vorbehaltenlich Irrtümer, Zwischenverkauf- und Vermietung oder sonstiger Zwischenverwertung.

UNSER SERVICE FÜR SIE ALS EIGENTÜMER:

Planen Sie den Verkauf oder die Vermietung Ihrer Immobilie, so ist es für Sie wichtig, deren Marktwert zu kennen. Lassen Sie kostenfrei und unverbindlich den aktuellen Wert Ihrer Immobilie professionell durch einen unserer Immobilienspezialisten einschätzen. Unser bundesweites und internationales Netzwerk ermöglicht es uns, Verkäufer bzw. Vermieter und Interessenten

bestmöglich zusammenzuführen.

Property ID: 26255009 - 37139 Adelebsen

Contact partner

For further information, please contact your contact person:

Christian Merz

Theaterstraße 22, 37073 Göttingen

Tel.: +49 551 - 49 97 471 0

E-Mail: goettingen@von-poll.com

To the Disclaimer of von Poll Immobilien GmbH

www.von-poll.com