

Saarbrücken

# Top-floor apartment at Rotenbühl, suitable for singles or investors!

*Property ID: 25089075*



**PURCHASE PRICE: 165.000 EUR • LIVING SPACE: ca. 60 m<sup>2</sup> • ROOMS: 2**

**Property ID: 25089075 - 66123 Saarbrücken**

- **At a glance**
- **The property**
- **Energy Data**
- **Floor plans**
- **A first impression**
- **Details of amenities**
- **All about the location**
- **Other information**
- **Contact partner**

**Property ID: 25089075 - 66123 Saarbrücken**

## At a glance

<b>Property ID</b>	<b>25089075</b>	<b>Purchase Price</b>	<b>165.000 EUR</b>
<b>Living Space</b>	<b>ca. 60 m<sup>2</sup></b>	<b>Type</b>	<b>Attic</b>
<b>Rooms</b>	<b>2</b>	<b>Commission</b>	<b>Käuferprovision beträgt 3,57 % (inkl. MwSt.) des beurkundeten Kaufpreises</b>
<b>Bedrooms</b>	<b>1</b>	<b>Modernisation / Refurbishment</b>	<b>2020</b>
<b>Bathrooms</b>	<b>1</b>	<b>Condition of property</b>	<b>Well-maintained</b>
<b>Year of construction</b>	<b>1955</b>	<b>Construction method</b>	<b>Solid</b>
<b>Type of parking</b>	<b>1 x Garage</b>	<b>Equipment</b>	<b>Garden / shared use, Built-in kitchen</b>

Property ID: 25089075 - 66123 Saarbrücken

## Energy Data

Type of heating	Central heating	Energy Certificate	Energy consumption certificate
Energy Source	Light natural gas	Final energy consumption	97.80 kWh/m <sup>2</sup> a
Energy certificate valid until	02.07.2035	Energy efficiency class	C
Power Source	Gas	Year of construction according to energy certificate	1955

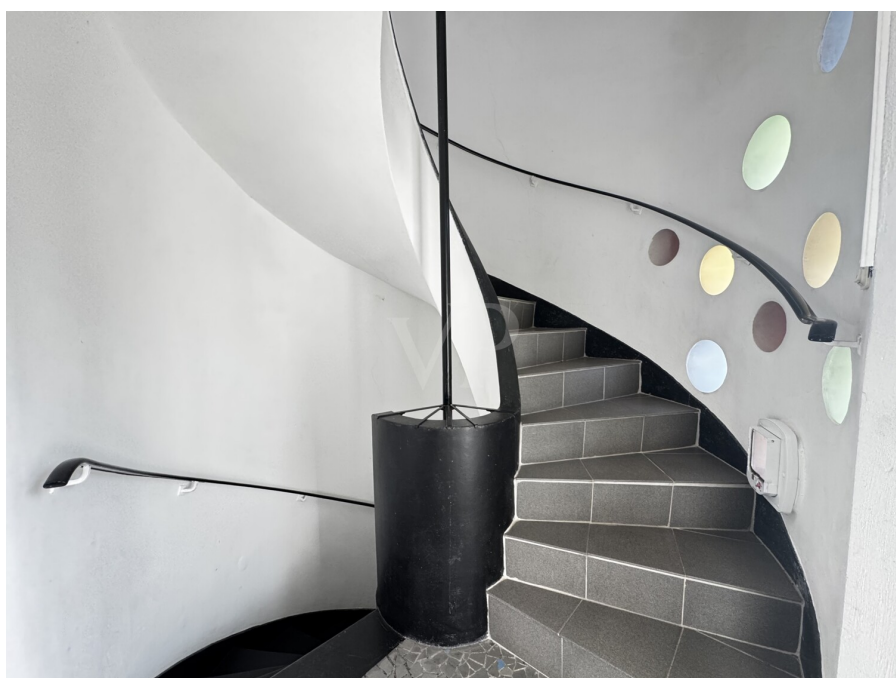
Property ID: 25089075 - 66123 Saarbrücken

## The property



Property ID: 25089075 - 66123 Saarbrücken

## The property



Property ID: 25089075 - 66123 Saarbrücken

## The property



Property ID: 25089075 - 66123 Saarbrücken

## The property



Property ID: 25089075 - 66123 Saarbrücken

## The property



Property ID: 25089075 - 66123 Saarbrücken

## The property



Property ID: 25089075 - 66123 Saarbrücken

## The property



FÜR SIE IN DEN BESTEN LAGEN

VP VON POLL  
IMMOBILIEN



Vertrauen Sie einem Experten,  
wenn es um die Vermittlung  
Ihrer Immobilie geht.

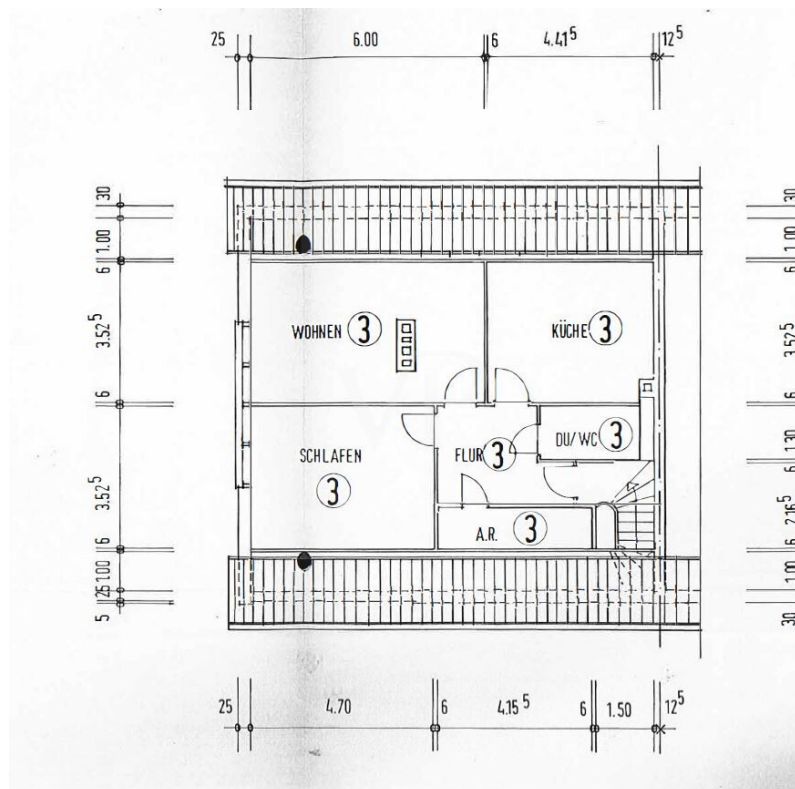
Kontaktieren Sie uns für  
eine persönliche Beratung:

T.: 0681 - 92 79 814 0

[www.von-poll.com](http://www.von-poll.com)

Property ID: 25089075 - 66123 Saarbrücken

## Floor plans



This floor plan is not to scale. The documents were given to us by the client. For this reason, we cannot guarantee the accuracy of the information.

**Property ID: 25089075 - 66123 Saarbrücken**

## **A first impression**

Located in a well-maintained three-family house in a desirable, quiet residential area on the lower Rotenbühl, this approximately 60 m<sup>2</sup> penthouse apartment is ideal for singles, investors, or anyone who appreciates a harmonious and relaxed living environment. Upon entering, you are greeted by a warm, open ambiance: the sloping ceilings lend character to the rooms, while the view over the surrounding rooftops conveys a sense of spaciousness and tranquility. Despite the lack of a balcony, the elevated position creates a light and airy feeling. The living space comprises a bright living room, a bedroom, a shower room, and a large kitchen. The clear layout offers practical storage space and creates a comfortable home for arriving and unwinding. A charming penthouse apartment with character, peace, and views – a rare opportunity in this part of Saarbrücken.

**Property ID: 25089075 - 66123 Saarbrücken**

## **Details of amenities**

**Das Haus wird von nur drei Parteien bewohnt – ein angenehmer Rahmen für Liebhaber von Privatsphäre und entspannter Nachbarschaft. Die gepflegte Umgebung, die Nähe zur Universität, zur Innenstadt sowie zu allen wichtigen Einrichtungen des täglichen Bedarfs macht den Standort besonders attraktiv.**

**Property ID: 25089075 - 66123 Saarbrücken**

## All about the location

In bester und gefragter Wohnlage von Saarbrücken erwartet Sie hier eine reizende Dachgeschosswohnung in ruhiger und grüner Lage und beeindruckendem Blick auf die Gärten vom Rotenbühl. Zudem ist die Immobilie durch die ruhige Lage geprägt. Das Stadtzentrum ist fußläufig in nur wenigen Minuten bequem zu erreichen.

In der Landeshauptstadt Saarbrücken und in ihrer Umgebung finden alljährlich namhafte Events statt, die Groß und Klein ins Saarland strömen lassen wie zum Beispiel das über die Grenzen hinaus bekannte Max-Ophüls-Film-Festival. In diesem Zusammenhang treffen junge Regisseure und Schauspieler in Saarbrücken aufeinander, um ihre neuen Werke zu präsentieren und gemeinsam zu feiern. Auch das bekannte PERSPECTIVES,, welches das einzige deutsch-französische Kulturfestival, das sich gleichermaßen deutsch - wie auch französischsprachiger Bühnenkunst widmet. Weiterhin erleben Sie das Saarspektakel mit seinen beliebten Drachenbootrennen.

Das Weltkulturerbe Völklinger Hütte zieht über die Landesgrenzen hinaus. Außerdem gibt es das Staatstheater, welches samt Dependancen über ein reichhaltiges Programmangebot verfügt. Die Liste wäre hier zu lang, um alle verlockenden Kultur-Angebote zu erläutern.

Alle Schulformen stehen zur Verfügung. Die Auswahl geht von Kitas bis hin zu den verschiedenen Gymnasien und dem Deutsch-Französisches Gymnasium, der HTW, der HBK, der Hochschule für Musik Saar und der Universität des Saarlandes.

Das Herz der Metropolregion Saar-Lor-Lux bietet auch kurze Wege nach Luxemburg, Metz, Paris, Straßburg oder Frankfurt. Der ICE-Bahnhof Saarbrücken sowie die internationalen Flughäfen Saarbrücken und Luxemburg stellen, neben den exzellenten Autobahnverbindungen, die nötige Infrastruktur bereit.

Das französische „savoir vivre“ prägt diesen Standort wie keinen zweiten.

**Beste Lage mit bester Anbindung!**

**Property ID: 25089075 - 66123 Saarbrücken**

## **Other information**

**Es liegt ein Energieverbrauchsausweis vor.**

**Dieser ist gültig bis 2.7.2035.**

**Endenergieverbrauch beträgt 97.80 kwh/(m<sup>2</sup>\*a).**

**Wesentlicher Energieträger der Heizung ist Erdgas leicht.**

**Das Baujahr des Objekts lt. Energieausweis ist 1955.**

**Die Energieeffizienzklasse ist C.**

**Die Angaben zum Objekt erfolgen im Namen unseres Auftraggebers und dienen einer ersten Information. Für die Richtigkeit und Vollständigkeit wird keine Haftung übernommen.**

**Unser Service für Sie als Eigentümer: Wir bewerten gern kostenfrei Ihre Immobilie entsprechend dem aktuellen Marktwert, entwickeln eine Ihrem Objekt angepasste Verkaufsstrategie und stehen Ihnen bis zum erfolgreichen Verkauf zur Verfügung.**

**VON POLL IMMOBILIEN steht als Maklerunternehmen mit seinen Mitarbeitern und Kollegen für die Werte Seriosität, Zuverlässigkeit und Diskretion. Unser bundesweites und internationales Netzwerk ermöglicht es uns, Verkäufer bzw. Vermieter und Interessenten bestmöglich zusammenzuführen.**

**Kommen Sie einfach bei uns vorbei, rufen Sie uns an oder senden Sie uns eine E-Mail - wir freuen uns, Sie kennen zu lernen.**

**Property ID: 25089075 - 66123 Saarbrücken**

## Contact partner

**For further information, please contact your contact person:**

**Patrick Forgeng**

---

**Großherzog-Friedrich-Straße 48, 66121 Saarbrücken**

**Tel.: +49 681 - 92 79 814 0**

**E-Mail: [saarbruecken@von-poll.com](mailto:saarbruecken@von-poll.com)**

*To the Disclaimer of von Poll Immobilien GmbH*

---

**[www.von-poll.com](http://www.von-poll.com)**