

Stadthagen

NEW CONSTRUCTION - heavy-duty commercial space with truck workshop, solar panels, and air conditioning

Property ID: 25216010

FÜR SIE IN DEN BESTEN LAGEN



RENT PRICE: 0 EUR • LAND AREA: 12.000 m²

Property ID: 25216010 - 31655 Stadthagen

- At a glance
- The property
- Energy Data
- A first impression
- Details of amenities
- All about the location
- Other information
- Contact partner

Property ID: 25216010 - 31655 Stadthagen

At a glance

Property ID	25216010
Roof Type	Gabled roof
Year of construction	2023
Type of parking	12 x Outdoor parking space

Rent price	On request
Commission	Mieterprovision beträgt 3 Kaltmieten zzgl. ges. MwSt.
Total Space	ca. 12.000 m ²
Condition of property	First occupancy
Construction method	Solid
Commercial space	ca. 539.4 m ²

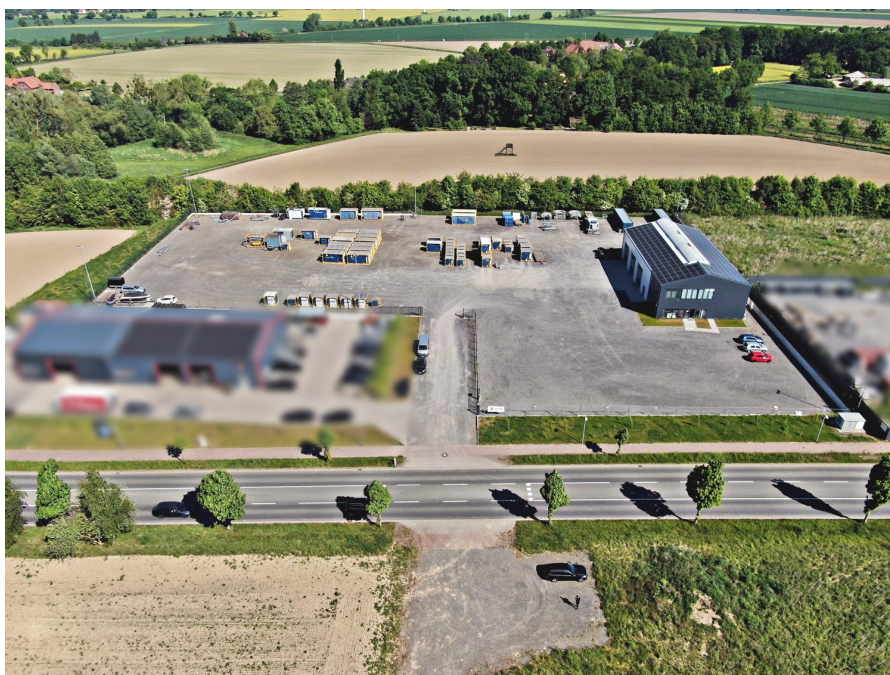
Property ID: 25216010 - 31655 Stadthagen

Energy Data

Energy Source	Air-to-water heat pump	Energy Certificate	Energy demand certificate
Energy certificate valid until	14.05.2033	Energy efficiency class	A
		Year of construction according to energy certificate	2023

Property ID: 25216010 - 31655 Stadthagen

The property



Property ID: 25216010 - 31655 Stadthagen

The property



Property ID: 25216010 - 31655 Stadthagen

The property



Property ID: 25216010 - 31655 Stadthagen

The property



Property ID: 25216010 - 31655 Stadthagen

The property



Property ID: 25216010 - 31655 Stadthagen

The property



Property ID: 25216010 - 31655 Stadthagen

The property



Property ID: 25216010 - 31655 Stadthagen

The property



Property ID: 25216010 - 31655 Stadthagen

The property



Property ID: 25216010 - 31655 Stadthagen

The property



Property ID: 25216010 - 31655 Stadthagen

The property



Property ID: 25216010 - 31655 Stadthagen

The property



Property ID: 25216010 - 31655 Stadthagen

A first impression

Heavy-Duty Commercial Space: This commercial space with a workshop, completed in 2023, is designed for heavy-duty vehicles/containers. Consisting of a truck workshop, a truck wash, offices, break rooms, and a large parking area, it offers numerous usage possibilities. Here is an overview of the features and advantages: - approx. 539 m² usable area - approx. 12,000 m² plot of land - attractive landscaping with green spaces - inviting reception area - air conditioning - staff changing rooms, customer restrooms, storage rooms - underfloor heating throughout the building - alarm and camera system across the entire premises - floodlights for excellent illumination of the entire site - ideal for advertising - 2 separate entrance gates with electric drive and remote control - bright workshop and office spaces (energy-saving) - cost-effective and efficient heating and electricity supply via photovoltaics in conjunction with 2 heat pumps - oil separator - truck wash - high ceilings suitable for tall vehicles with correspondingly high electric sectional doors (3) - 100 kW connected load - heavy-duty concrete flooring - designed for the movement of heavy forklifts - high-voltage power supply. The interiors are now carpeted and the windows have sun protection. A good economic and transport location in the Stadthagen industrial park further enhances the attractiveness and usability of this commercial space. Please understand that detailed photos and information will only be provided after you contact us. Partial rental of the space is possible, as is rental of just a portion of the space or the entire hall. We would be happy to arrange a viewing appointment and send you further documents and pictures.

Property ID: 25216010 - 31655 Stadthagen

Details of amenities

- ca. 539m² Nutzfläche
- ca. 12000m² Grundstücksfläche
- ansprechende Außengestaltung mit Grünflächen
- einladender Empfangsbereich
- Klimaanlage
- Personalumkleiden , Kundentoiletten, Lagerräume
- Fußbodenheizung im gesamten Gebäude
- Alarm- und Kamerasystem auf dem gesamten Gelände Außen
- Flutlichtmasten zur guten Ausleuchtung des gesamten Geländes- ideal für Werbemaßnahmen
- 2 separate Eingangstore / Elektro Antrieb mit Fernbedienung
- lichtgeflutete Werkstatt und Büroräume (stromsparend)
- kostengünstige und effiziente Wärme -und Stromversorgung durch Photovoltaik in Verbindung mit 2 Wärmepumpen
- Ölabscheider
- LKW Waschstraße
- hohe Decken geeignet für hohe Fahrzeuge mit entsprechend hohen elektrischen Sektionaltoren (3)
- 100kw Anschlussleistung
- Schwerlastboden /Starkbeton -für die Bewegung von schweren Gabelstaplern ausgelegt
- Starkstrom

Property ID: 25216010 - 31655 Stadthagen

All about the location

Stadthagen Gewerbepark

Allgemein

Stadthagen ist die Kreisstadt des Landkreises Schaumburg in Niedersachsen, etwa 40 km westlich von Hannover. In ihrer Geschichte war sie Residenz- und kurze Zeit Universitätsstadt. Die Mittelstadt ist das Zentrum eines dicht besiedelten Ballungsraumes zwischen Hannover und Bielefeld von ca. 70.000 Einwohnern.

Anreise Möglichkeiten :

Mit dem Auto über die A2 und die B65, die direkt durch die Stadt führt.

Property ID: 25216010 - 31655 Stadthagen

Other information

Es liegt ein Energiebedarfsausweis vor.

Dieser ist gültig bis 14.5.2033.

Endenergiebedarf für die Wärme beträgt 149.10 kwh/(m²*a).

Endenergiebedarf für den Strom beträgt 11.10 kwh/(m²*a).

Wesentlicher Energieträger der Heizung ist Luft/wasser Wärmepumpe.

Unser Service für Sie als Eigentümer: Wir bewerten gern kostenfrei Ihre Immobilie entsprechend dem aktuellen Marktwert, entwickeln eine Ihrem Objekt angepasste Verkaufsstrategie und stehen Ihnen bis zum erfolgreichen Verkauf zur Verfügung. VON POLL IMMOBILIEN steht als Maklerunternehmen mit seinen Mitarbeitern und Kollegen für die Werte Seriosität, Zuverlässigkeit und Diskretion. Unser bundesweites und internationales Netzwerk ermöglicht es uns, Verkäufer bzw. Vermieter und Interessenten bestmöglich zusammenzuführen. Wir können Ihnen bereits in den ersten Gesprächen mitteilen, wie viele vorgemerkte Suchinteressenten wir haben. Kommen Sie einfach bei uns vorbei, rufen Sie uns an oder senden Sie uns eine E-Mail – wir freuen uns, Sie kennen zu lernen. Wir weisen darauf hin, dass die von uns weitergegebenen Objektinformationen, Unterlagen, Pläne etc. vom Veräußerer bzw. Vermieter stammen. Eine Haftung für die Richtigkeit oder Vollständigkeit der Angaben übernehmen wir daher nicht. Es obliegt daher unseren Kunden, die darin enthaltenen Objektinformationen und Angaben auf ihre Richtigkeit hin zu überprüfen. Im Fall des Kaufs/Anmietung der Immobilie, hat der Käufer/Mieter die Provision an die von Poll Immobilien GmbH zu zahlen. Die Provision ist mit Wirksamwerden des Hauptvertrages fällig.

Property ID: 25216010 - 31655 Stadthagen

Contact partner

For further information, please contact your contact person:

Hussein Safwan

Lange Straße 4, 31675 Bückeburg

Tel.: +49 5722 - 28 10 377

E-Mail: schaumburg@von-poll.com

To the Disclaimer of von Poll Immobilien GmbH

www.von-poll.com