

Riesbürg / Utzmemmingen - Utzmemmingen

# Exklusiver Erstbezug Neubau: Vollständig barrierefreie 2-Zimmer-Wohnung mit Balkon und Stellplatz

**Property ID: 26248016**



[www.von-poll.com](http://www.von-poll.com)

**RENT PRICE: 710 EUR • LIVING SPACE: ca. 62,44 m<sup>2</sup> • ROOMS: 2**

**Property ID: 26248016 - 73469 Riesbürg / Utzmemmingen - Utzmemmingen**

- At a glance
- The property
- Energy Data
- Floor plans
- A first impression
- Details of amenities
- All about the location
- Other information
- Contact partner

Property ID: 26248016 - 73469 Riesbürg / Utzmemmingen - Utzmemmingen

## At a glance

Property ID	26248016	Rent price	710 EUR
Living Space	ca. 62,44 m <sup>2</sup>	Additional costs	90 EUR
Roof Type	Gabled roof	Modernisation / Refurbishment	2025
Rooms	2	Condition of property	Renovated
Bedrooms	1	Equipment	Built-in kitchen, Balcony
Bathrooms	1		
Year of construction	1550		
Type of parking	1 x Outdoor parking space, 40 EUR (Rent)		

Property ID: 26248016 - 73469 Riesbürg / Utzmemmingen - Utzmemmingen

## Energy Data

Energy Source	Air-to-water heat pump	Energy Certificate	Energy demand certificate
Energy certificate valid until	30.10.2035	Final Energy Demand	18.00 kWh/m <sup>2</sup> a
Power Source	Air-to-water heat pump	Energy efficiency class	A+
		Year of construction according to energy certificate	1550

Property ID: 26248016 - 73469 Riesbürg / Utzmemmingen - Utzmemmingen

## The property



Property ID: 26248016 - 73469 Riesbürg / Utzmemmingen - Utzmemmingen

## The property



Property ID: 26248016 - 73469 Riesbürg / Utzmemmingen - Utzmemmingen

## The property



Property ID: 26248016 - 73469 Riesbürg / Utzmemmingen - Utzmemmingen

## The property



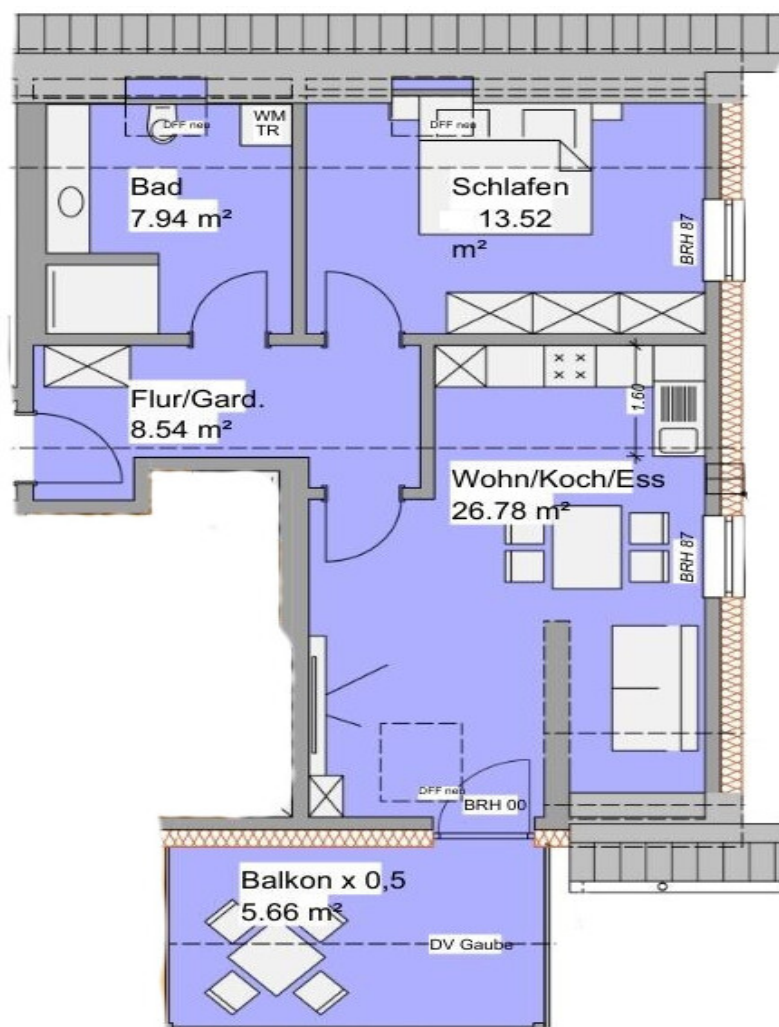
Property ID: 26248016 - 73469 Riesbürg / Utzmemmingen - Utzmemmingen

## The property



Property ID: 26248016 - 73469 Riesbürg / Utzmemmingen - Utzmemmingen

## Floor plans



This floor plan is not to scale. The documents were given to us by the client. For this reason, we cannot guarantee the accuracy of the information.

**Property ID: 26248016 - 73469 Riesbürg / Utzmemmingen - Utzmemmingen**

## A first impression

Exklusives Wohnen auf höchstem Niveau – diese moderne Neubauwohnung im ersten Obergeschoss vereint Luxus, Komfort und Energieeffizienz in perfekter Harmonie. Die 2025 kernsanierte Wohnanlage mit nur zehn Einheiten bietet Ihnen absolute Privatsphäre und ein stilvolles Ambiente. Lichtdurchflutete Räume, ein durchdachter Grundriss und hochwertige Ausstattung schaffen ein Zuhause, das höchsten Ansprüchen gerecht wird. Vollständig barrierefrei und bequem über den Personenaufzug erreichbar, erleben Sie hier Wohnqualität ohne Kompromisse – ideal für alle, die Eleganz, Sicherheit und modernen Lifestyle schätzen.

Die ca. 62 m<sup>2</sup> große Wohnung überzeugt mit einem durchdachten, schwellenlosen Grundriss, der ein großzügiges Wohn- und Essambiente, ein ruhiges Schlafzimmer sowie ein stilvolles, vollständig barrierefreies Bad mit bodengleicher Dusche umfasst. Hochwertige Bodenbeläge aus Fliesen und Vinylparkett schaffen eine warme und elegante Wohnatmosphäre, während dreifachverglaste Fenster Ruhe und perfekte Dämmung garantieren. Die moderne Einbauküche mit Elektro Großgeräten rundet das gehobene Wohngefühl ab. Für die Nutzung der Einbauküche wird ein monatlicher Betrag von 50 € berechnet.

Besonders einladend ist der großzügige Balkon, der barrierefrei zugänglich ist und zusätzlichen Raum zum Entspannen im Freien bietet – ideal, um den Tag in Ruhe ausklingen zu lassen. Das Gebäude erfüllt mit Effizienzklasse A+ höchste energetische Standards und steht für nachhaltiges, kosteneffizientes Wohnen. Ein Stellplatz im Freien ist ebenfalls verfügbar; die monatliche Miete hierfür beträgt 40 €.

Diese Wohnung ist der perfekte Rückzugsort für Einzelpersonen oder Paare, die moderne Wohnqualität, uneingeschränkte Barrierefreiheit und ein ruhiges,

gepflegtes Umfeld verbinden möchten. Die Vermietung erfolgt ausschließlich an Nichtraucher; Haustiere sind nicht gestattet.

Vereinbaren Sie noch heute einen Besichtigungstermin und sichern Sie sich diese exklusive Wohnung. Für eine zügige Bearbeitung bitten wir vorab um die Übersendung einer Mieterselbstauskunft, der letzten drei Gehaltsnachweise, einer Kopie des Personalausweises sowie – falls vorhanden – einer aktuellen SCHUFA-Auskunft.

**Property ID: 26248016 - 73469 Riesbürg / Utzmemmingen - Utzmemmingen**

## Details of amenities

- + Erstbezug nach Kernsanierung 2025
- + Vollständig barrierefreie Wohnung
- + Schwellenloser, durchdachter Grundriss
- + Personenaufzug im Gebäude
- + Ca. 62 m<sup>2</sup> Wohnfläche, 2 Zimmer
- + Großzügiges Wohn- und Esszimmer
- + Separates Schlafzimmer
- + Modernes, barrierefreies Bad mit bodengleicher Dusche
- + Hochwertige Bodenbeläge: Fliesen & Vinylparkett
- + Einbauküche mit Elektrogroßgeräten, zzgl. 50,00 € mtl.
- + Großer, barrierefrei zugänglicher Balkon
- + Dreifachverglaste Fenster (wärme- und schalldämmend)
- + Glasfaseranschluss für schnelle Internetverbindung
- + Effizienzhaus Energieklasse A+
- + Modernste Be- und Entlüftungsanlage
- + Stellplatz im Freien, zzgl. 40,00 € mtl.

**Property ID: 26248016 - 73469 Riesbürg / Utzmemmingen - Utzmemmingen**

## All about the location

Zwischen Bopfingen und Nördlingen liegt der beschauliche Ort Utzmemmingen mit Grundversorgung des täglichen Bedarfs. Beide Städte sind in weniger als zehn Minuten erreichbar und bieten eine ausgezeichnete Infrastruktur in attraktiver Umgebung.

Die ehemalige Reichsstadt Nördlingen ist mit rund 20.000 Einwohnern die größte Stadt im Landkreis Donau-Ries in Bayern. Sie liegt im durch einen Meteoriteneinschlag entstandenen Ries-Krater und besticht durch ihre vollständig erhaltene, begehbare Stadtmauer mit Blick über die historische Altstadt. Wahrzeichen ist der rund 90 Meter hohe Turm „Daniel“ der St.-Georgs-Kirche. Die Stadt liegt an der B25, die A7 ist rund 25 km entfernt, zudem besteht Bahnanschluss Richtung Aalen und Donauwörth.

Bopfingen, mit knapp 12.000 Einwohnern im Ostalbkreis (Baden-Württemberg), bietet vielfältige Einkaufsmöglichkeiten, Ärzte und ein umfassendes Schulzentrum. Über die B29 und die nahegelegene A7 (ca. 10 Minuten) sind Stuttgart und München in unter zwei Stunden erreichbar; auch Nördlingen, Aalen und Ulm liegen in kurzer Distanz.

Die reizvolle Lage am Rand des Härtsfelds und des Nördlinger Rieses vereint die Landschaften der Schwäbischen Alb mit der einzigartigen Kraterlandschaft.

**Property ID: 26248016 - 73469 Riesbürg / Utzmemmingen - Utzmemmingen**

## Other information

PROVISIONSHINWEIS: Mit der Anfrage bei und durch Inanspruchnahme der Dienstleistung der Firma von Poll Immobilien GmbH, wird ein Maklervertrag geschlossen. Sofern es durch die Tätigkeit der Firma VON POLL IMMOBILIEN GmbH zu einem wirksamen Hauptvertrag mit der Eigentümerseite kommt, hat der INTERESSENT bei Abschluss

- eines MIETVERTRAGS keine Provision/Maklercourtage an die von Poll Immobilien GmbH zu zahlen.

HAFTUNG: Wir weisen darauf hin, dass die von uns weitergegebenen Objektinformationen, Unterlagen, Pläne etc. vom Vermieter stammen. Eine Haftung für die Richtigkeit oder Vollständigkeit der Angaben übernehmen wir daher nicht. Es obliegt daher unseren Kunden, die darin enthaltenen Objektinformationen und Angaben auf ihre Richtigkeit hin zu überprüfen. Alle Immobilienangebote sind freibleibend und vorbehaltlich Irrtümer, Zwischenvermietung oder sonstiger Zwischenverwertung.

UNSER SERVICE FÜR SIE ALS EIGENTÜMER:

Planen Sie den die Vermietung Ihrer Immobilie, so ist es für Sie wichtig, deren Marktwert zu kennen. Lassen Sie kostenfrei und unverbindlich den aktuellen Wert Ihrer Immobilie professionell durch einen unserer Immobilienspezialisten einschätzen. Unser bundesweites und internationales Netzwerk ermöglicht es uns, Vermieter und Interessenten bestmöglich zusammenzuführen.

**Property ID: 26248016 - 73469 Riesbürg / Utzmemmingen - Utzmemmingen**

## Contact partner

For further information, please contact your contact person:

Judith Ernst

---

Im Weilbach-Haus | Baldingerstraße 21, 86720 Nördlingen

Tel.: +49 9081 - 60 42 67 0

E-Mail: [donau-ries@von-poll.com](mailto:donau-ries@von-poll.com)

*To the Disclaimer of von Poll Immobilien GmbH*

---

[www.von-poll.com](http://www.von-poll.com)