

Nördlingen – Altstadt Nördlingen

Rare opportunity - retail space in a prime location in the Nördlingen pedestrian zone with approx. 300m²

Property ID: 25248042



RENT PRICE: 4.500 EUR • ROOMS: 6

Property ID: 25248042 - 86720 Nördlingen – Altstadt Nördlingen

- At a glance
- The property
- Energy Data
- Floor plans
- A first impression
- Details of amenities
- All about the location
- Other information
- Contact partner

Property ID: 25248042 - 86720 Nördlingen – Altstadt Nördlingen

At a glance

Property ID	25248042	Rent price	4.500 EUR
Rooms	6	Additional costs	450 EUR
Year of construction	1505	Commission	Mieterprovision beträgt das 2,38-fache (inkl. MwSt.) der vereinbarten Monatsmiete
		Total Space	ca. 300 m ²
		Condition of property	Well-maintained
		Construction method	Solid
		Usable Space	ca. 55 m ²
		Commercial space	ca. 236 m ²
		Rentable space	ca. 300 m ²

Property ID: 25248042 - 86720 Nördlingen – Altstadt Nördlingen

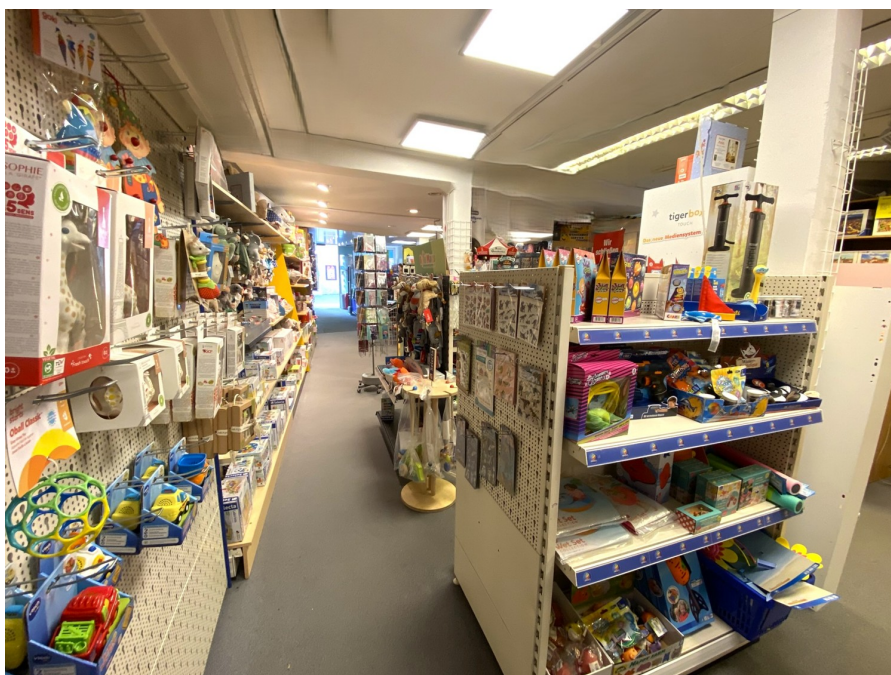
Energy Data

Energy Certificate

Legally not required

Property ID: 25248042 - 86720 Nördlingen – Altstadt Nördlingen

The property



Property ID: 25248042 - 86720 Nördlingen – Altstadt Nördlingen

The property



Property ID: 25248042 - 86720 Nördlingen – Altstadt Nördlingen

The property



VP VON POLL
IMMOBILIEN

**Immobilienbewertung –
exklusiv und
professionell.**

- Was ist Ihre Immobilie wert?
- Wie entwickelt sich der Wert Ihrer Immobilie in Zukunft?
- Wie wirkt sich eine Modernisierung auf den Wert ihrer Immobilie aus?

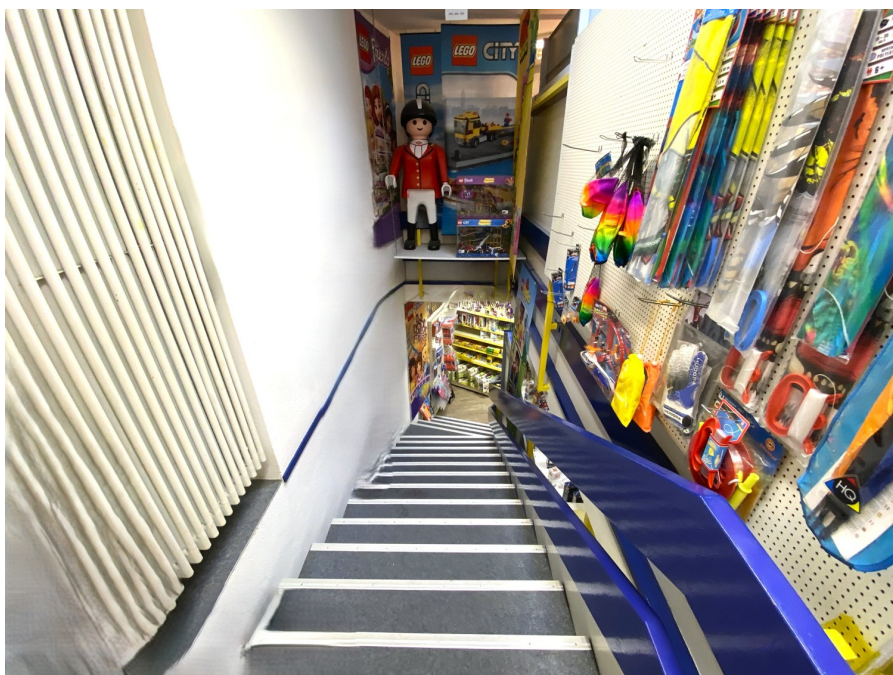
Ihre persönliche und exklusive Immobilienanalyse erhalten Sie nach nur wenigen Klicks.

www.von-poll.com



Property ID: 25248042 - 86720 Nördlingen – Altstadt Nördlingen

The property



Property ID: 25248042 - 86720 Nördlingen – Altstadt Nördlingen

The property



FÜR SIE IN DEN BESTEN LAGEN



Gern informieren wir
Sie persönlich über weitere
Details zur Immobilie.

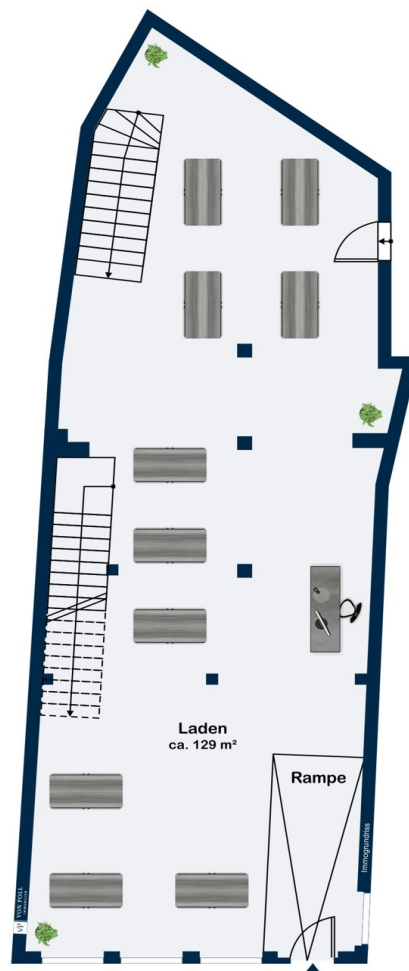
Vereinbaren Sie einen
Besichtigungstermin:

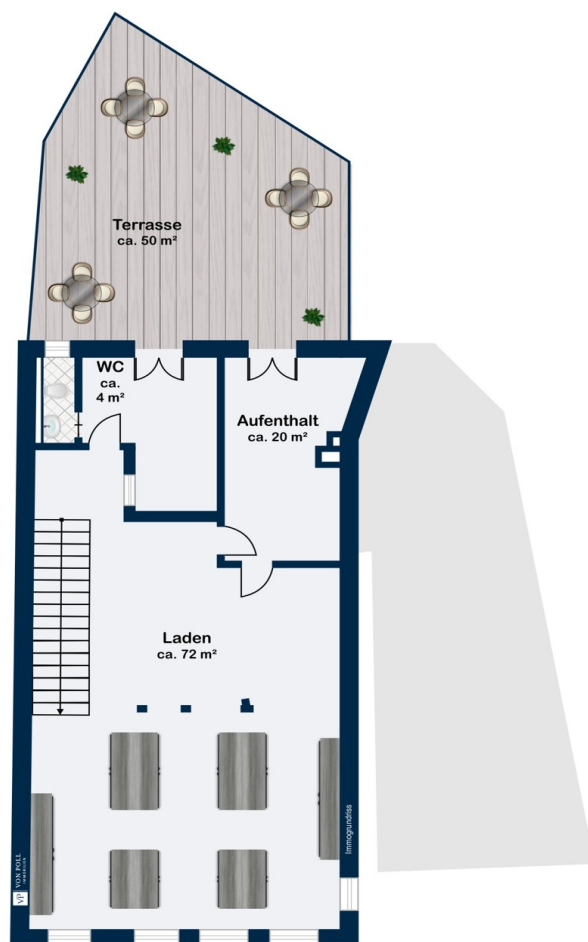
T.: 09081 604267-0

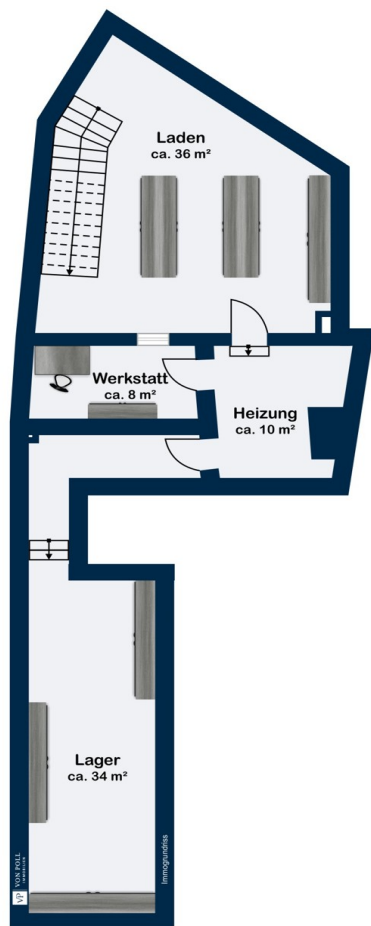
www.von-poll.com

Property ID: 25248042 - 86720 Nördlingen – Altstadt Nördlingen

Floor plans







This floor plan is not to scale. The documents were given to us by the client. For this reason, we cannot guarantee the accuracy of the information.

Property ID: 25248042 - 86720 Nördlingen – Altstadt Nördlingen

A first impression

This unique commercial unit is located in Nördlingen's pedestrian zone and offers an excellent opportunity for retailers and service providers seeking a prominent location. The historic building, constructed in 1505, is in excellent condition and boasts charming period architecture. The property spans three floors and offers a total rental area of approximately 300 m². The retail/office space comprises approximately 236 m², providing flexible layout options. The spacious ground floor sales area, with its high visibility, creates ideal conditions for successful business transactions. An additional storage area of approximately 55 m² is located in the basement, offering ample space for storing goods or as an archive. This allows for efficient and convenient storage. The property's use is flexible and suitable not only for retail but also for office or medical practice space, as well as other service providers. Through individual floor plan design, in consultation with the landlord and subject to structural feasibility, future tenants have the opportunity to optimally adapt the commercial space to their specific needs. This flexibility creates space for creative business ideas. The property will be available for lease from the end of 2025, allowing ample time to plan and implement any necessary modifications or renovations in advance. The commercial unit's fixtures and fittings meet standard quality standards and provide a solid foundation for realizing individual design concepts. Its location in Nördlingen's pedestrian zone guarantees high foot traffic and thus excellent conditions for a successful business. In summary, this property offers a rare combination of historic architecture, a prime location, and flexible usage options. It is ideal for companies seeking a prominent presence in Nördlingen and offers potential for successful commercial use in one of the city's most desirable locations. We would be pleased to answer any further questions or arrange a viewing appointment.

Property ID: 25248042 - 86720 Nördlingen – Altstadt Nördlingen

Details of amenities

- + 1A-Lage in der Nördlinger Fußgängerzone
- + Gewerbeeinheit über drei Stockwerke
- + Zustand bei Anmietung: nach Vereinbarung - komplett ausgebaut oder Ausbau durch den Mieter
- + Anmietung ab Ende 2025 möglich
- + Nutzung als Einzelhandel-, Büro-, Praxis-, Dienstleistungsflächen möglich
- + individuelle Grundrissgestaltung in Absprache möglich (bauliche Umsetzbarkeit vorausgesetzt)
- + Mietfläche mit insgesamt ca. 300 m²
- + Ladenfläche / Bürofläche ca. 236m²
- + Zusätzliche Lagerfläche mit ca 55m² im Untergeschoss

Property ID: 25248042 - 86720 Nördlingen – Altstadt Nördlingen

All about the location

Zwischen Schwäbischer und Fränkischer Alb, nur wenige Kilometer nördlich der Donau liegt das Ries mit einem Durchmesser von annähernd 22 Kilometern. Vor etwa 14,8 Millionen Jahren schlug hier ein Meteorit dieses riesige Loch in die Alblandschaft. Der entstandene „Rieskrater“ ist nicht nur für Touristen eine Attraktion. Heute leben hier im Landkreis Donau-Ries gut 133.000 Einwohner. Der Wirtschaftsstandort wird durch einen starken Mittelstand geprägt. Ein gesunder Branchenmix sorgt für eine stabile Wirtschaftsstruktur. Dass es sich hier ausgezeichnet arbeiten und leben lässt, wird immer wieder bei verschiedenen Studien und Rankings bestätigt, unter anderem jeweils Platz 3 bei der Lebensqualität und kommunalen Investitionen, Platz 10 beim Wirtschaftsranking von Focus Money.

Als nördlichster bayerischer Landkreis im Regierungsbezirk Schwaben verfügt er mit den Bundesstraßen B 2, B 16 und B 25 über eine gute Verkehrsanbindung an die Autobahnen A 9, A 7 und A 8. Zudem bestehen gute Zugverbindungen nach Augsburg, München und Nürnberg.

Das Objekt befindet sich in bester Lage der Stadt Nördlingen, die größte Stadt des schwäbischen Landkreises Donau-Ries in Bayern. Mittelständisches Gewerbe, aber auch national und international tätige Unternehmen sind in der gut 20.000 Einwohner zählenden Großen Kreisstadt ansässig.

Property ID: 25248042 - 86720 Nördlingen – Altstadt Nördlingen

Other information

GELDWÄSCHE: Als Immobilienmaklerunternehmen ist die von Poll Immobilien GmbH nach § 2 Abs. 1 Nr. 14 und § 10 Abs. 3 Geldwäschegesetz (GwG) dazu verpflichtet, bei der Begründung einer Geschäftsbeziehung die Identität des Vertragspartners festzustellen und zu überprüfen. Hierzu ist es erforderlich, dass wir nach § 11 GwG die relevanten Daten Ihres Personalausweises festhalten (wenn Sie als natürliche Person handeln) – beispielsweise mittels einer Kopie. Bei einer juristischen Person benötigen wir eine Kopie des Handelsregistrauszugs, aus welchem der wirtschaftlich Berechtigte hervorgeht. Das Geldwäschegesetz sieht vor, dass der Makler die Kopien bzw. Unterlagen fünf Jahre aufbewahren muss.

PROVISIONSHINWEIS: Mit der Anfrage bei und durch Inanspruchnahme der Dienstleistung der Firma von Poll Immobilien GmbH, wird ein Maklervertrag geschlossen. Sofern es durch die Tätigkeit der Firma VON POLL IMMOBILIEN GmbH zu einem wirksamen Hauptvertrag mit der Eigentümerseite kommt, hat der INTERESSENT bei Abschluss

- eines GEWERBERAUM-MIETVERTRAGS die im Text angegebene Provision/Maklercourtage an die von Poll Immobilien GmbH zu zahlen.
- eines PRIVAT-MIETVERTRAGS keine Provision/Maklercourtage an die von Poll Immobilien GmbH zu zahlen.
- eines KAUFVERTRAGS die ortsübliche Provision/Maklercourtage an die von Poll Immobilien GmbH gegen Rechnung zu zahlen.

HAFTUNG: Wir weisen darauf hin, dass die von uns weitergegebenen Objektinformationen, Unterlagen, Pläne etc. vom Verkäufer bzw. Vermieter stammen. Eine Haftung für die Richtigkeit oder Vollständigkeit der Angaben übernehmen wir daher nicht. Es obliegt daher unseren Kunden, die darin enthaltenen Objektinformationen und Angaben auf ihre Richtigkeit hin zu überprüfen. Alle Immobilienangebote sind freibleibend und vorbehaltlich Irrtümer, Zwischenverkauf- und Vermietung oder sonstiger Zwischenverwertung.

UNSER SERVICE FÜR SIE ALS EIGENTÜMER:

Planen Sie den Verkauf oder die Vermietung Ihrer Immobilie, so ist es für Sie wichtig, deren Marktwert zu kennen. Lassen Sie kostenfrei und unverbindlich den aktuellen Wert Ihrer Immobilie professionell durch einen unserer Immobilienspezialisten einschätzen. Unser bundesweites und internationales Netzwerk ermöglicht es uns, Verkäufer bzw. Vermieter und Interessenten bestmöglich zusammenzuführen.

Property ID: 25248042 - 86720 Nördlingen – Altstadt Nördlingen

Contact partner

For further information, please contact your contact person:

Judith Ernst

Im Weilbach-Haus | Baldingerstraße 21, 86720 Nördlingen

Tel.: +49 9081 - 60 42 67 0

E-Mail: donau-ries@von-poll.com

To the Disclaimer of von Poll Immobilien GmbH

www.von-poll.com